

Månadsrapport Buss, avtalsområde:

Ekerö

Arriva

Juni 2012

SL

Den här rapporten avser mätningar till och med Juni 2012.

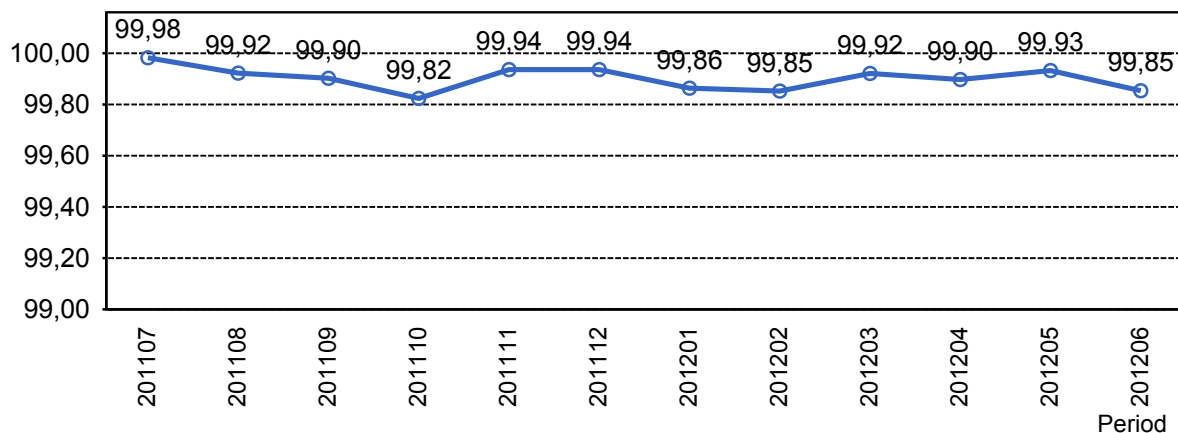
Följande källor används som underlag för rapporten:

- Entreprenörens avvikelserrapporter
- ATR-material
- Kundtjänststatistik



1. Utförd och inställd trafik

1.1 Andel utförda avgångar i procent.



1.2 Orsaker till inställda avgångar.

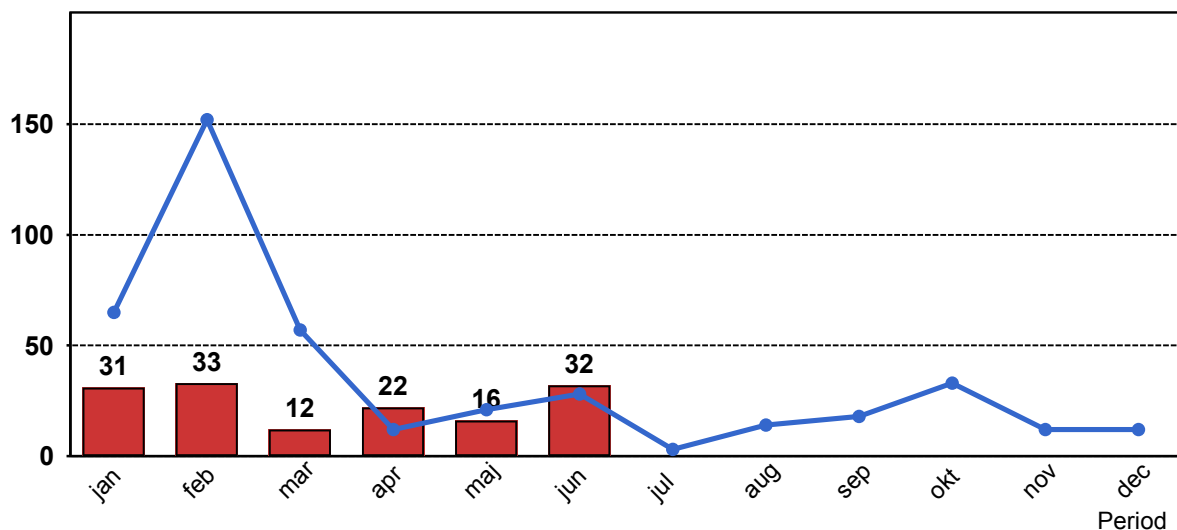
Orsak	jan	feb	mar	apr	maj	jun
Fordon	10	15	8	9	3	9
Personal	11	5	4	3	2	4
Yttre omständigheter	10	13	0	10	11	19
Totalt	31	33	12	22	16	32

1.3 Antal förstärkningsturer.

Orsak	jan	feb	mar	apr	maj	jun
Förstärkning	25	32	35	30	47	43

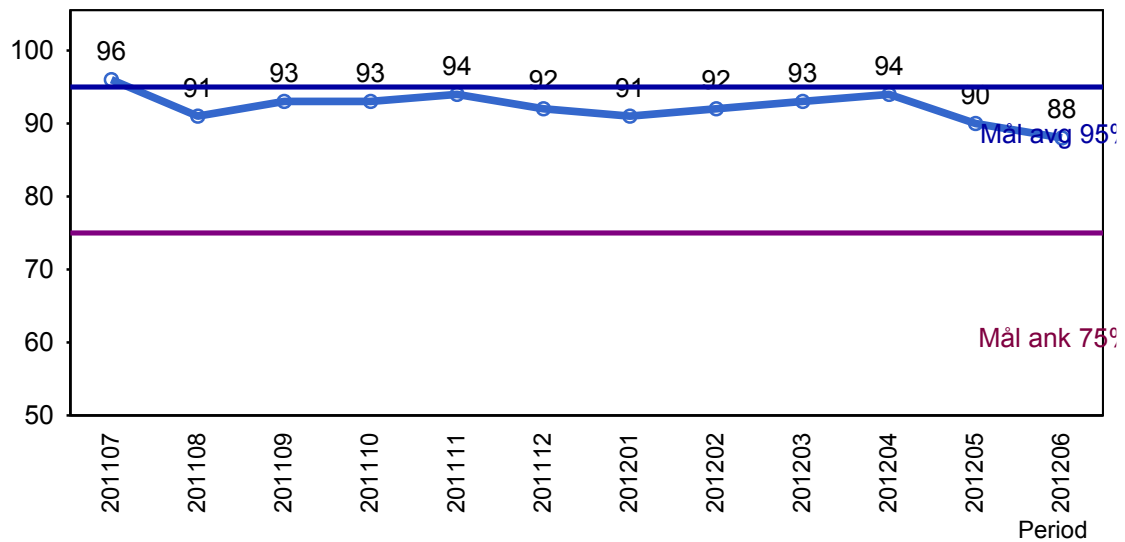
1.4 Antal inställda turer under 2012 jämfört med 2011

■ Antal Inställda Avgångar 2012
 ■ Antal Inställda Avgångar 2011



2. Punktlighet

2.1 Officiella punktlighetsmätningen på tvåmånadersperioder, from mars 2007 anges månadsvärden



Godkänd avgång:

Bussen avgår från mät hållplatsen 0 till 3 minuter efter annonserad tid. Om bussen avgår var femtonde minut eller oftare i högtrafik kan intervallet för godkända avgångar vara 0 till 2 minuter. Mål 95%.

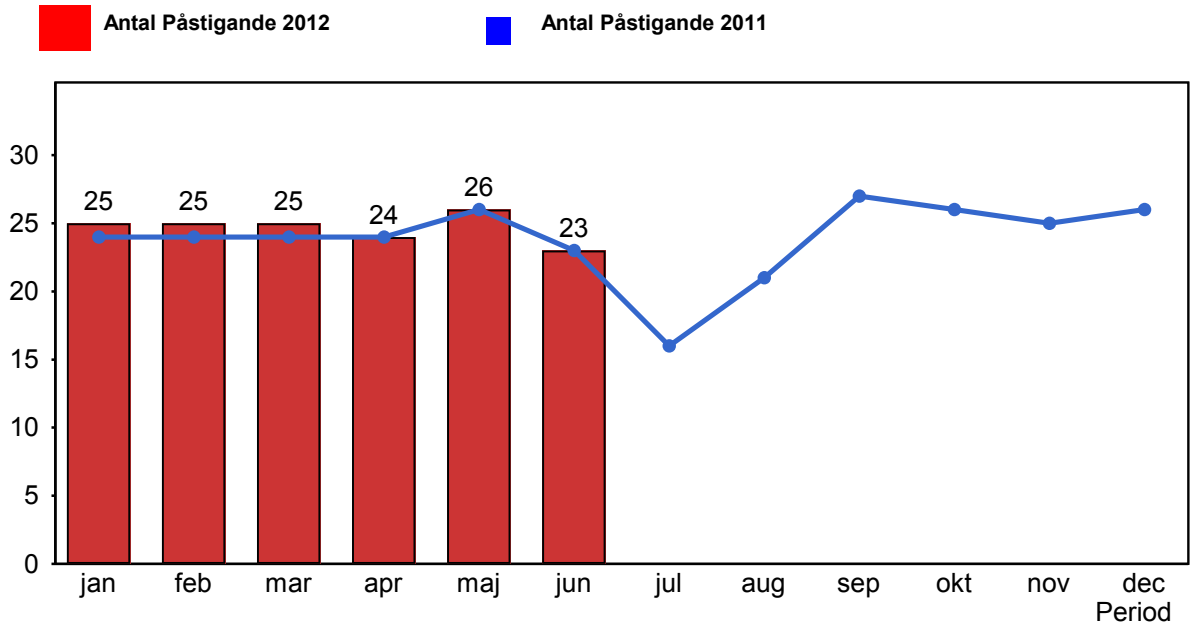
Godkänd ankomst:

Bussen ankommer till mät hållplatsen 3 till 0 minuter före annonserad tid. För vissa linjer är intervallet för godkända ankomster 5 till 0 minuter. Mål 75%.

Mätningen baseras på ATR-data från vardagar.

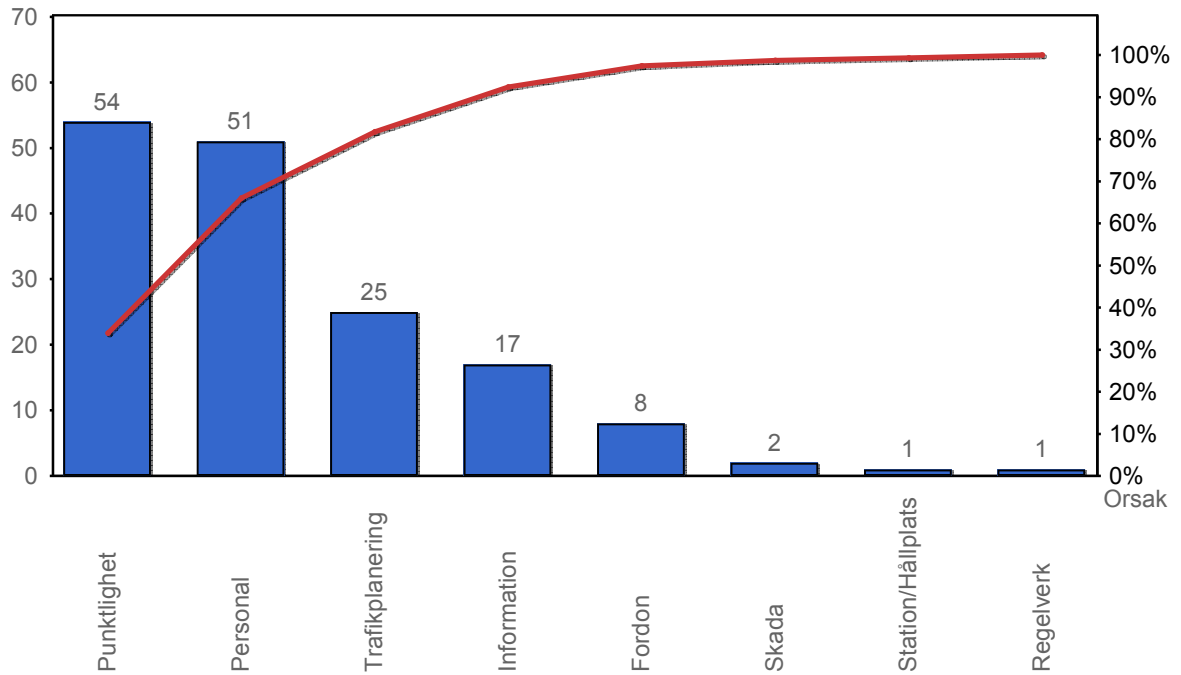
3. Påstigande

3.1 Antal påstigande per dygn (tusental)



4. Kundensynpunkter

4.1 Kundensynpunkter per kategori



4.2 Antal kundsynpunkter per 1 000 000 påstigande

