

# Månadsrapport för Spårväg City

## AB Stockholms Spårvägar

Juni 2012

SL

Den här rapporten avser mätningar till och med Juni 2012.

Följande källor används som underlag för rapporten:

- Entreprenörens avvikelserapporter
- ATR-material
- Kundtjänststatistik



## 1. Kommentarer

Kommentarer för Avtalsområde Spårväg City Juni 2012

Punktlighet: 96,6%

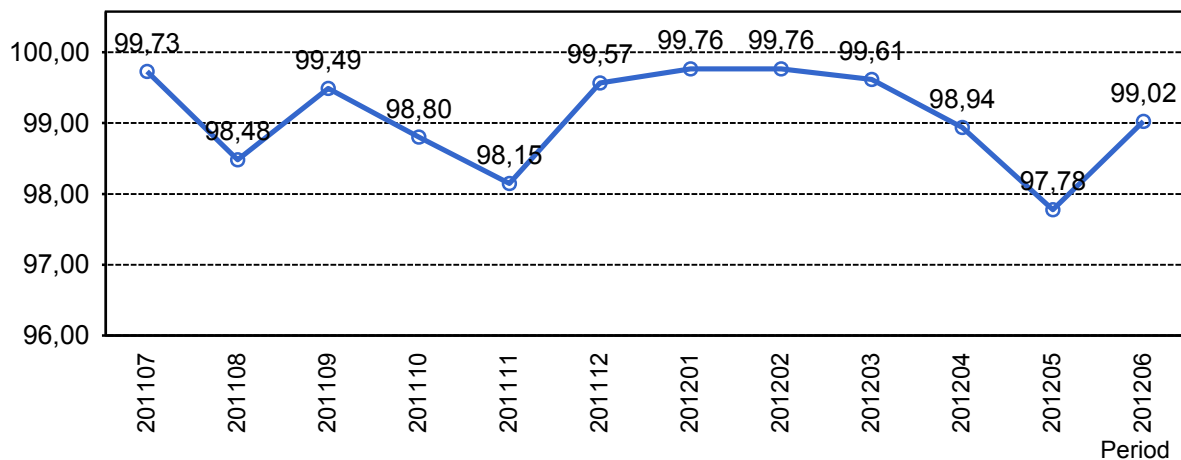
Under juni månad ställdes 84 avgångar in. Den främsta orsaken var trafik hinder och hög belastning som innebar att vissa avgångar fick vändas vid Skansenslingan.

Akut förstärkning har tillkommit under juni för att täcka evenemang på Skansen och Gröna lund.

Fr o m midsommar utökades turtätheten från 7,5- till 6 minuterstrafik samt utökad kvällstrafik. Detta för att möta den ökade efterfrågan under högsäsongen.

## 2. Utförd och inställd trafik

### 2.1 Andel utförda avgångar i procent



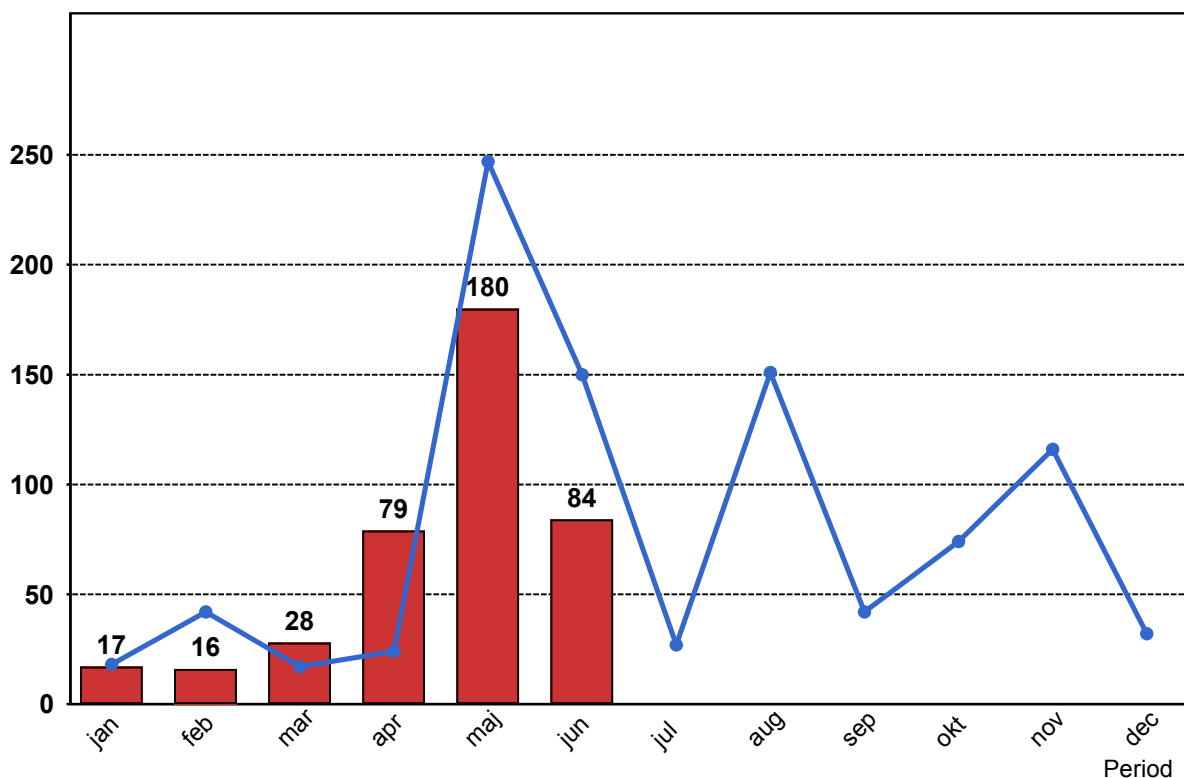
### 2.2 Orsaker till inställda avgångar.

Orsak	jan	feb	mar	apr	maj	jun
Entreprenör	3	8	1	2	6	24
SL Bana/Signal	...	...	...	28	...	1
SL Fordon	9	...	...	3	6	...
Underhållsentreprenör	2	...	...	...	...	...
Yttre omständigheter	3	8	27	46	168	59

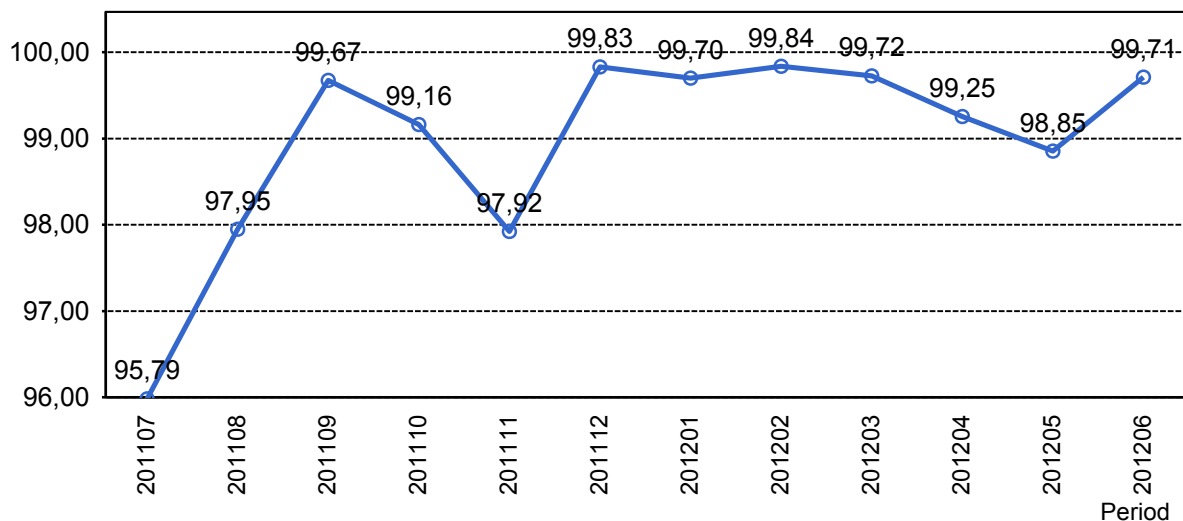
### 2.3 Antal inställda avgångar under 2012 jämfört med 2011

■ Antal Inställda Avgångar 2012

■ Antal Inställda Avgångar 2011



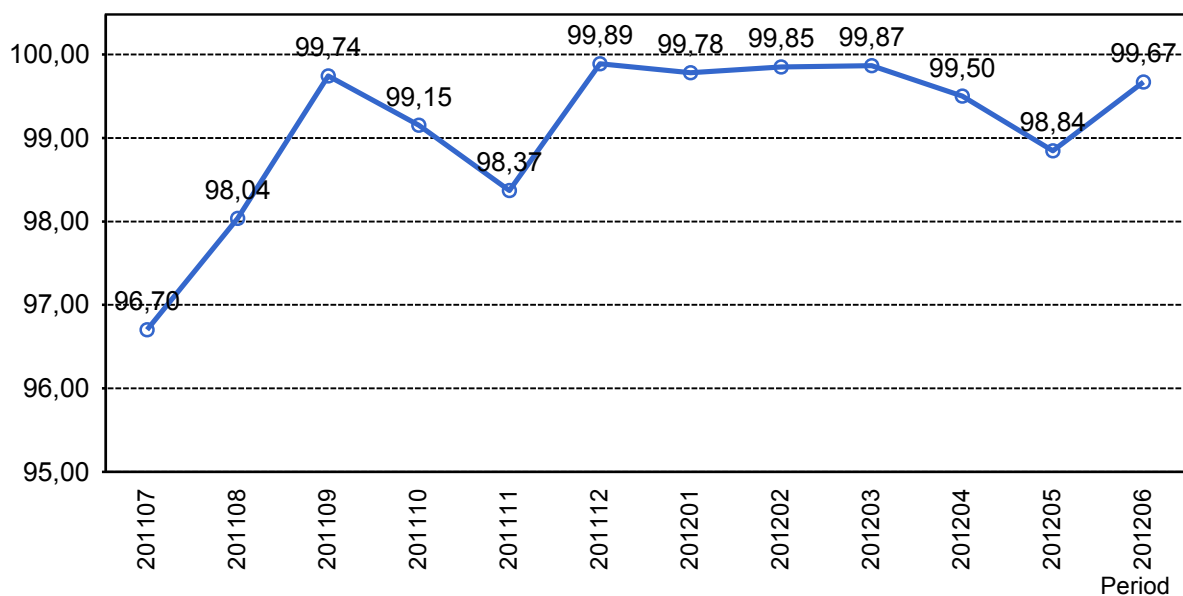
## 2.4 Andel utförda tågtimmar



## 2.5 Orsaker, ej utförda tågtimmar

Orsak	jan	feb	mar	apr	maj	jun
Entreprenör	1	2	0	0	1	3
SL Bana/Signal	...	...	...	9	...	0
SL Fordon	2	...	...	...	0	...
Underhållsentreprenör	1	...	...	0	...	...
Yttre omständigheter	1	1	4	5	21	3

## 2.6 Andel utförda tågakilometer

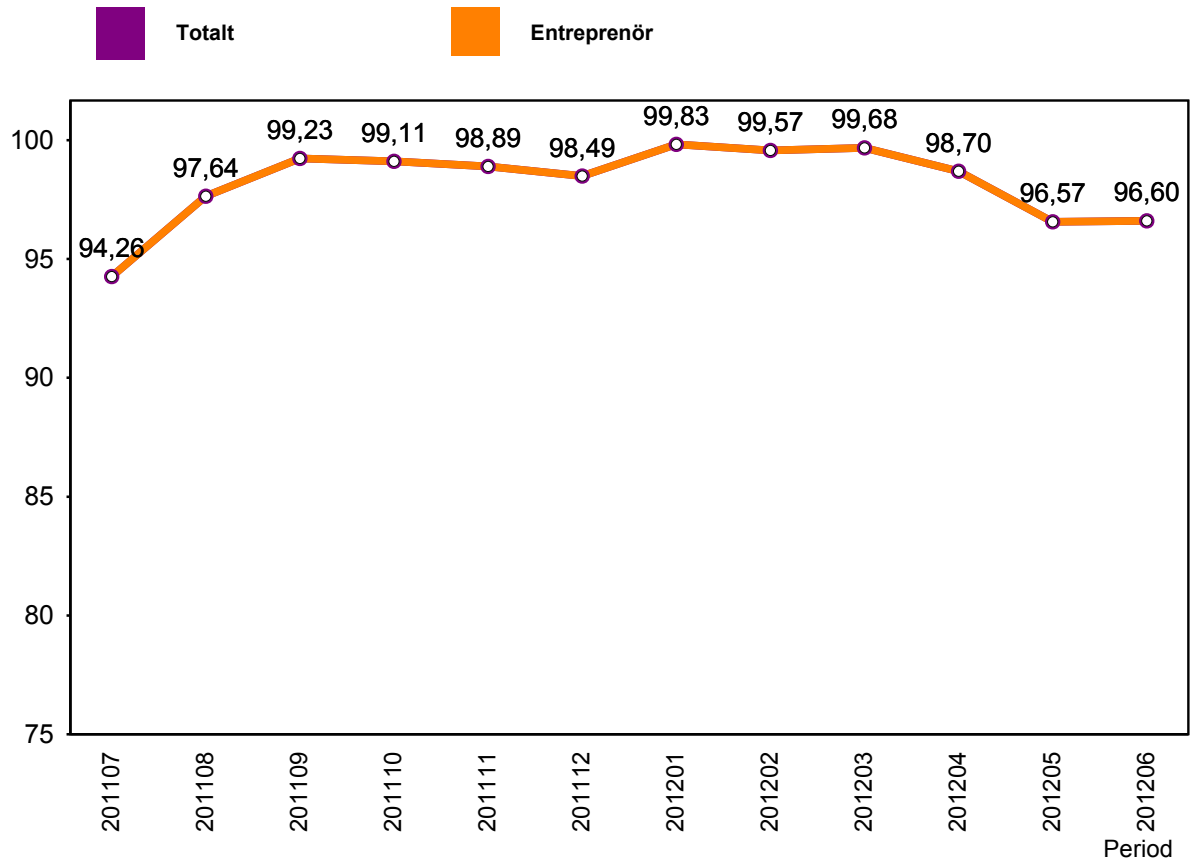


## 2.7 Orsaker, ej utförda tågakilometer

Orsak	jan	feb	mar	apr	maj	jun
Entreprenör	15	22	1	1	12	54
SL Bana/Signal	...	...	...	88	...	3
SL Fordon	25	...	...	...	...	...
Underhållsentreprenör	6	...	...	2	7	...
Yttre omständigheter	8	12	30	46	299	38

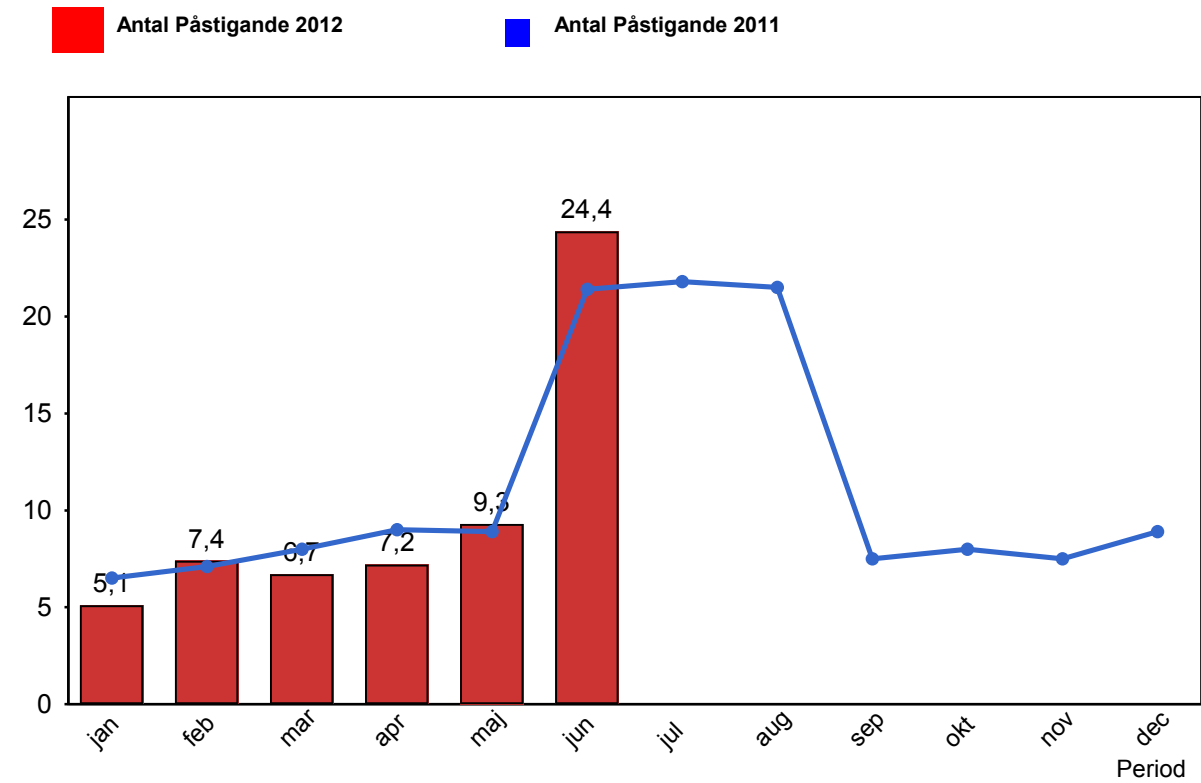
### 3. Punktlighet

#### 3.1 Punktlighet, avgångar.



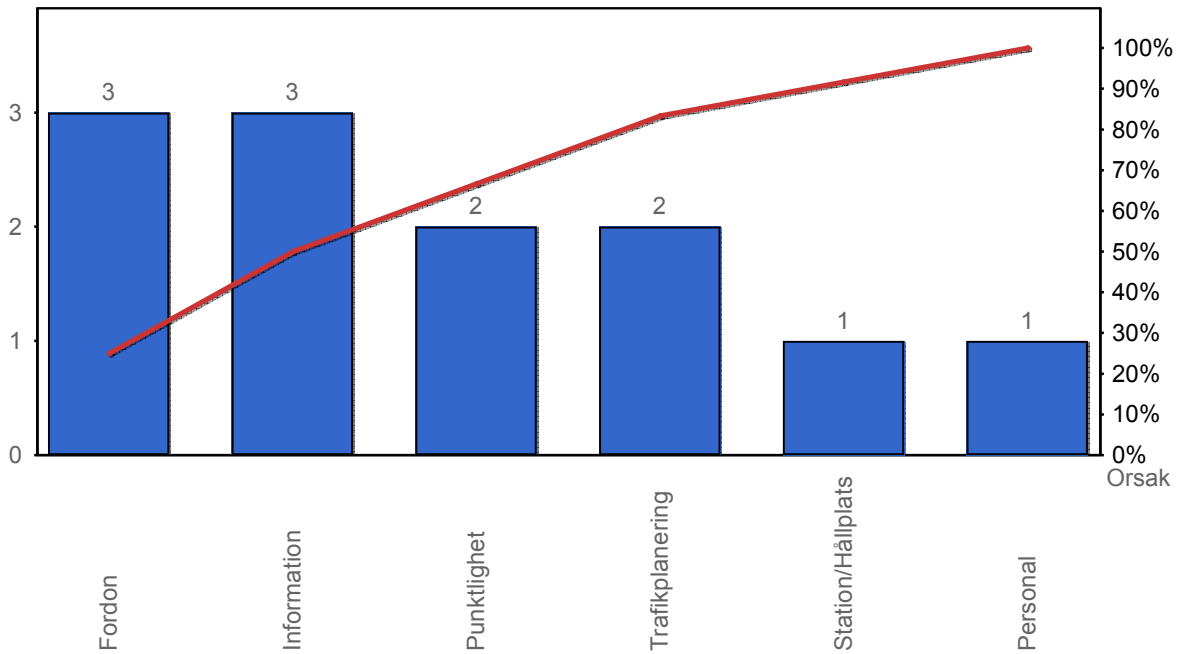
## 4. Påstigande

### 4.1 Antal påstigande per dygn (tusental)

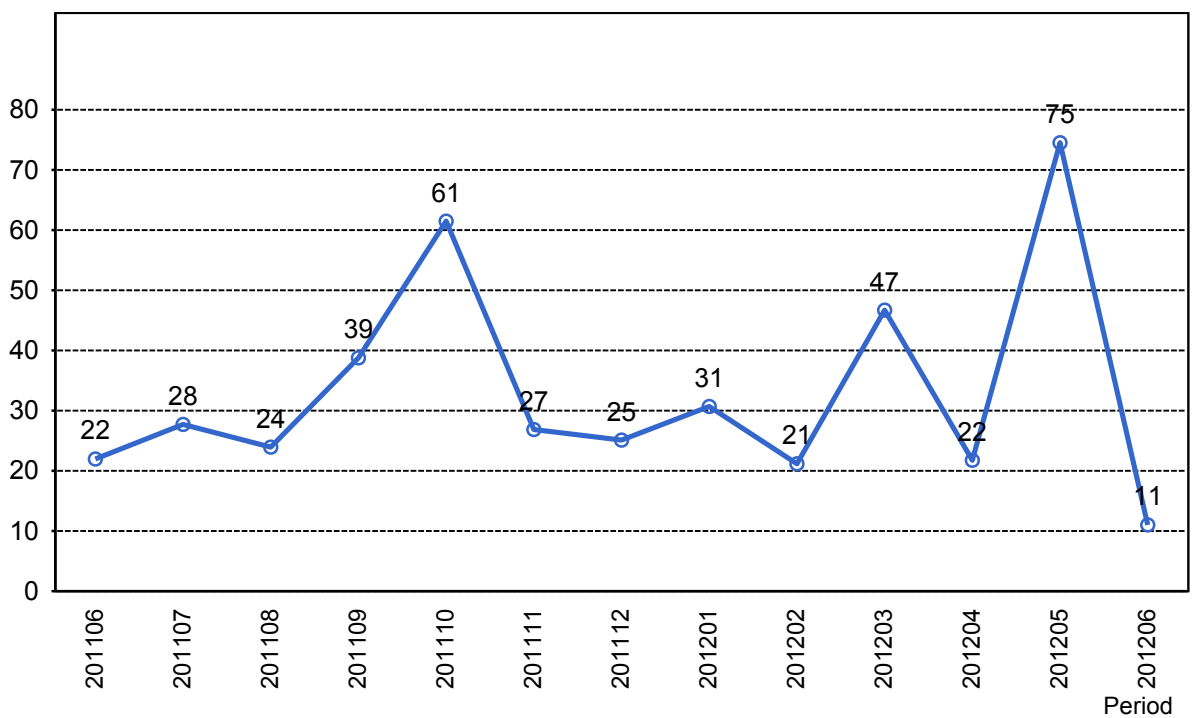


## 5. Kundensynpunkter

### 5.1 Kundensynpunkter per kategori



### 5.2 Antal kundsynpunkter per 1 000 000 påstigande



## 6. Resegaranti

### 6.1 Utbetalt belopp per måned

