

Månadsrapport Buss, avtalsområde:

Innerstaden

Keolis

Maj 2012

SL

Den här rapporten avser mätningar till och med Maj 2012.

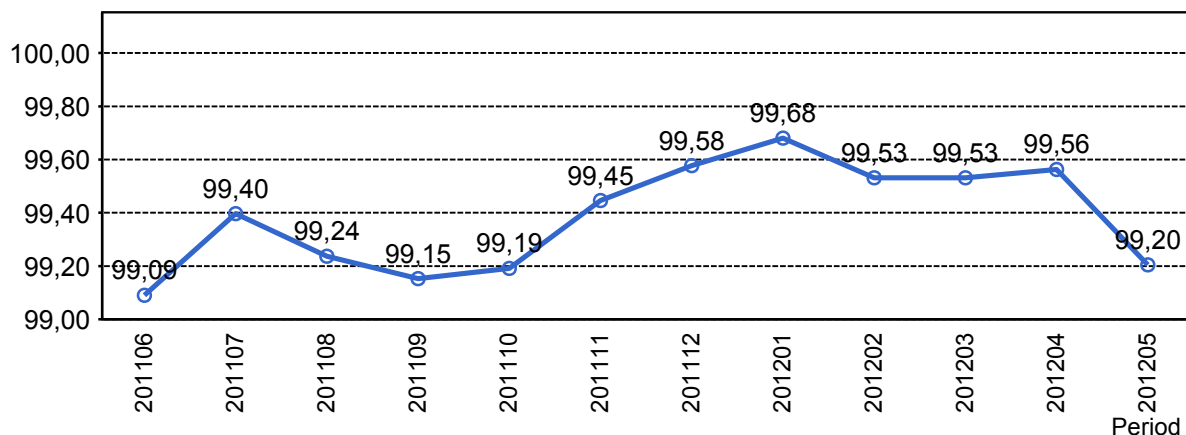
Följande källor används som underlag för rapporten:

- Entreprenörens avvikelserapporter
- ATR-material
- Kundtjänststatistik



1. Utförd och inställd trafik

1.1 Andel utförda avgångar i procent.



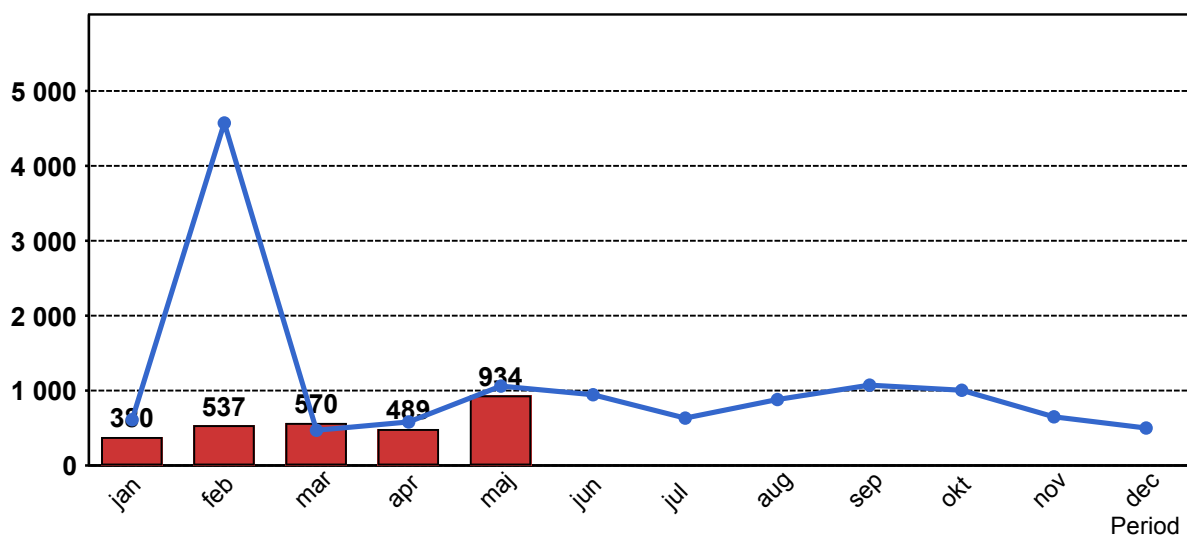
1.2 Orsaker till inställda avgångar.

| Orsak | jan | feb | mar | apr | maj |
|----------------------|------------|------------|------------|------------|------------|
| Fordon | 179 | 229 | 219 | 160 | 213 |
| Övrigt | 2 | 23 | 15 | 16 | 24 |
| Personal | 94 | 77 | 78 | 52 | 70 |
| Yttre omständigheter | 105 | 208 | 258 | 261 | 627 |
| Totalt | 380 | 537 | 570 | 489 | 934 |

1.3 Antal förstärkningsturer.

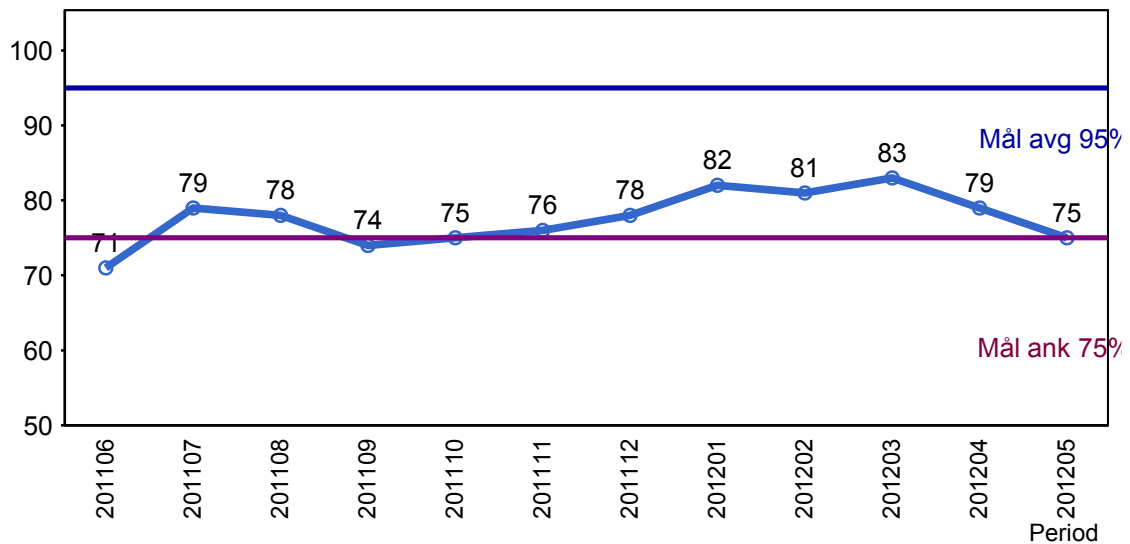
| Orsak | jan | feb | mar | apr | maj |
|--------------|-----|-----|-----|-----|-----|
| Förstärkning | 83 | 80 | 119 | 96 | 184 |

1.4 Antal inställda turer under 2012 jämfört med 2011



2. Punktlighet

2.1 Officiella punktlighetsmätningen på tvåmånadersperioder, from mars 2007 anges månadsvärden



Godkänd avgång:

Bussen avgår från mätthållplatsen 0 till 3 minuter efter annonserad tid. Om bussen avgår var femtonde minut eller oftare i högtrafik kan intervallet för godkända avgångar vara 0 till 2 minuter. Mål 95%.

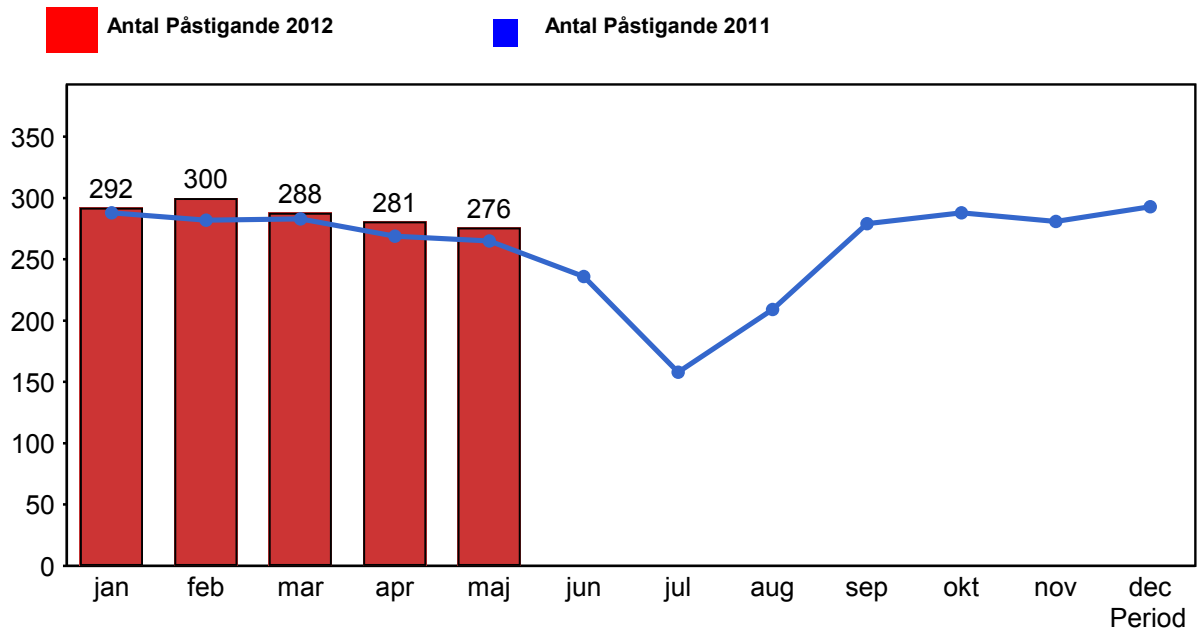
Godkänd ankomst:

Bussen ankommer till mätthållplatsen 3 till 0 minuter före annonserad tid. För vissa linjer är intervallet för godkända ankomster 5 till 0 minuter. Mål 75%.

Mätningen baseras på ATR-data från vardagar.

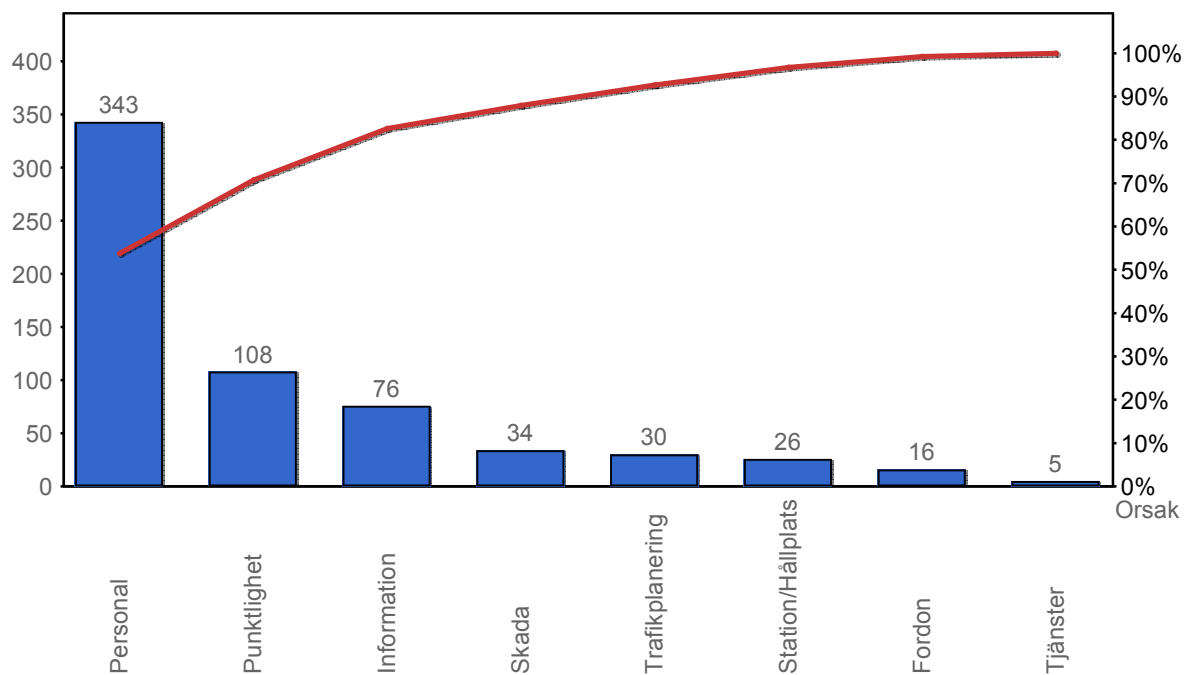
3. Påstigande

3.1 Antal påstigande per dygn (tusental)



4. Kundensynpunkter

4.1 Kundensynpunkter per kategori



4.2 Antal kundsynpunkter per 1 000 000 påstigande

