

Månadsrapport Buss:

Keolis

Sammanfattning av alla
avtalsområden

Maj 2012

SL

Den här rapporten avser mätningar till och med Maj 2012.

Följande källor används som underlag för rapporten:

- Entreprenörens avvikelserapporter
- ATR-material
- Kundtjänststatistik



1. Kommentarer

Kommentarer för Avtalsområde Handen Maj 2012

Generella kommentarer

En månad präglad av många vägarbeten. I kombination med att "sommarbilar" nu åter rullar på våra vägar skapar det mycket köer men trafiken har ändå flutit i en acceptabel nivå.

Reparationsarbetena av verkstadsplatser i Handen fortgår enligt plan.

Under månadens sista veckor har vi fått hem 9 st nya Scania ledbussar som drivs med diesel och är förberedda för att köras med RME.

Under månaden har vi även planerat den fortsatta tillgänglighetsanpassningen av våra hållplatser.

Analys

Sjukfrånvaron har varit låg under månaden.

Få ställda avgångar orsakade av personalfel vilket delvis beror på att vi konsekvent följer upp dessa med personliga samtal.

Vår verkstad lider till viss del av att inte ha tillgång till alla verkstadsplatser under renoveringstiden våren 2012. Sett till det gör vi ändå ett bra resultat med inte allt för många inställda avgångar orsakade av fordonsfel.

Kylarspolning och genomgång av samtliga AC-aggregat i våra bussar pågår för fullt.

Handlingsplan

Fortsatt veckovis uppföljning på alla avvikelser genom att vi gemensamt finner lösningar för att förekomma orsaker till inställd trafik.

Delar av både verkstads- och trafikpersonal har utbildats i lagar och avtal, sparsam körning

Vi arbetar fortlopande med att följa upp framkomlighetsfrågor som i förlängningen kan leda till inställd trafik och onödiga skador med bussbrist som följd.

På garageplan monteras under maj månad en bromsprovare för att ge oss bättre kontroll över vilken standard vi har på våra bromsar.

All inställd trafik orsakad av personal har följts upp med samtal som dokumenterats. De dagar vi har personalbrist ringer vi in timanställda för att täcka vakanserna.

Kommentarer för Avtalsområde Huddinge/Botkyrka/Söderort Maj 2012

Generella kommentarer

Maj månad var en bra månad där vi trots allt levererar en hög kvalitet 99,89%.

Inom området har vi drabbats av olika problem. Närmare city har trafiken ökat med avspärningar på Essingeleden två gånger om dagen och även andra akuta vägproblem där. Längre ut så har vagnproblemen ökat med värmen. Ett större antal evenemang, och en ökad trafikmängd har påverkat vårt sätt att arbeta.

Analys

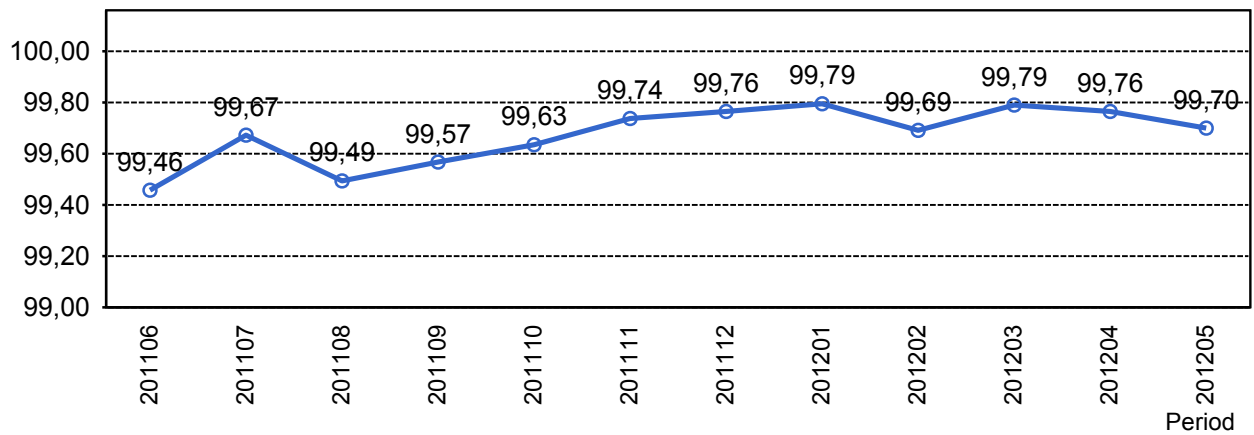
När trafiken på vägarna ökade åkte vi på ett bakslag med fler ställda turer än vanligt de första dagarna i maj, detta åtgärdades snabbt. Tyvärr lyckades vi inte hämta upp högsta bonusnivån. Vi kan konstatera att utbildningen för förare och driftpersonal är riktigt bra. Färre misstag av nya som resulterar i inställd trafik.

Handlingsplaner

...

2. Utförd och inställd trafik

2.1 Andel utförda avgångar i procent



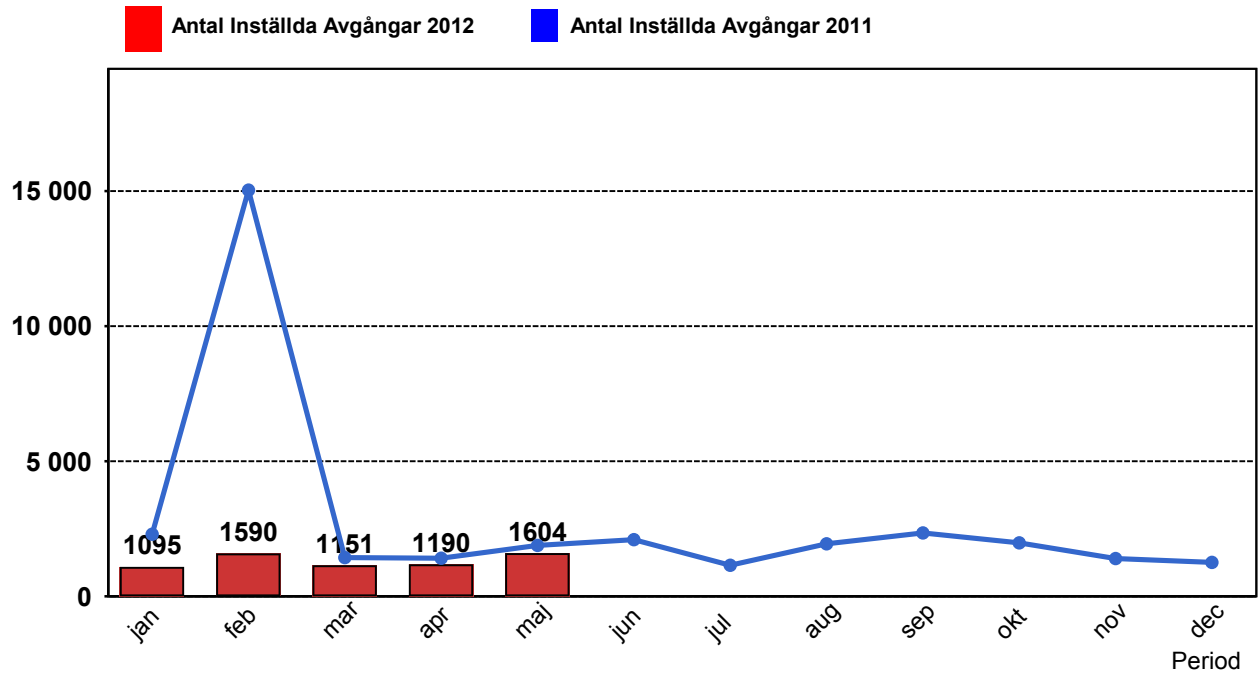
2.2 Orsaker till inställda avgångar.

Orsak	jan	feb	mar	apr	maj
Fordon	548	835	551	468	546
Övrigt	6	23	16	16	24
Personal	280	257	195	216	206
Yttre omständigheter	261	475	389	490	828
Totalt	1095	1590	1151	1190	1604

2.3 Antal förstärkningsturer.

Orsak	jan	feb	mar	apr	maj
Förstärkning	1452	1433	1697	1702	2107

2.4 Antal inställda turer under 2012 jämfört med 2011

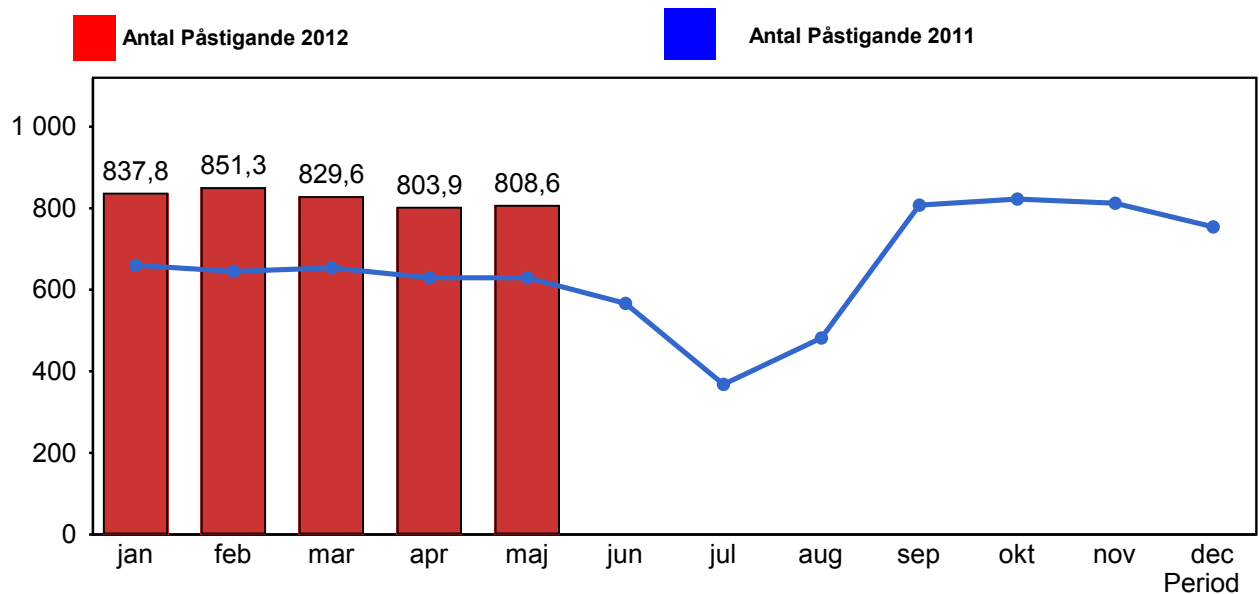


2.5 Antal inställda turer per avtalsområde under 2012

Avtalsområde	jan	feb	mar	apr	maj
Handen	48	98	48	77	54
Huddinge/Botkyrka/Sö...	187	251	128	108	163
Innerstaden	380	537	570	489	934
Lidingö	22	11	19	18	19
Nacka/Värmdö	86	90	35	51	61
Norrort	219	330	174	268	190
Nynäshamn	16	32	12	8	9
Sollentuna	13	36	32	13	25
Solna/Sundbyberg	124	205	133	158	149

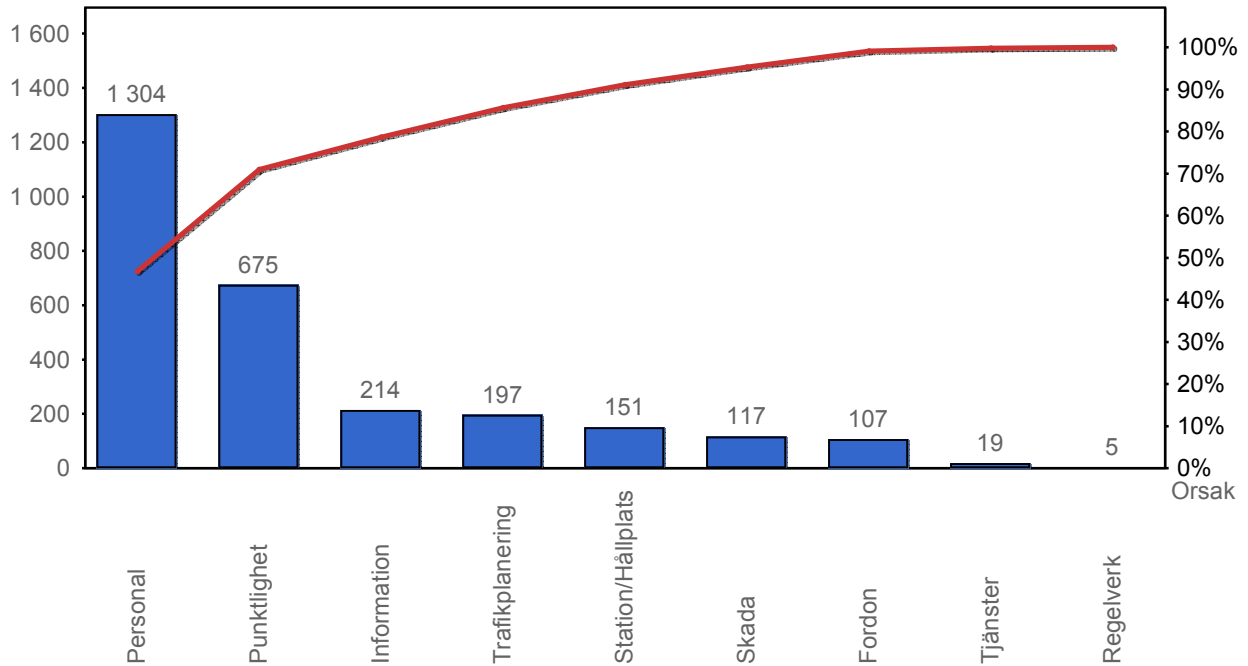
3. Påstigande

3.1 Antal påstigande per dygn (tusental)

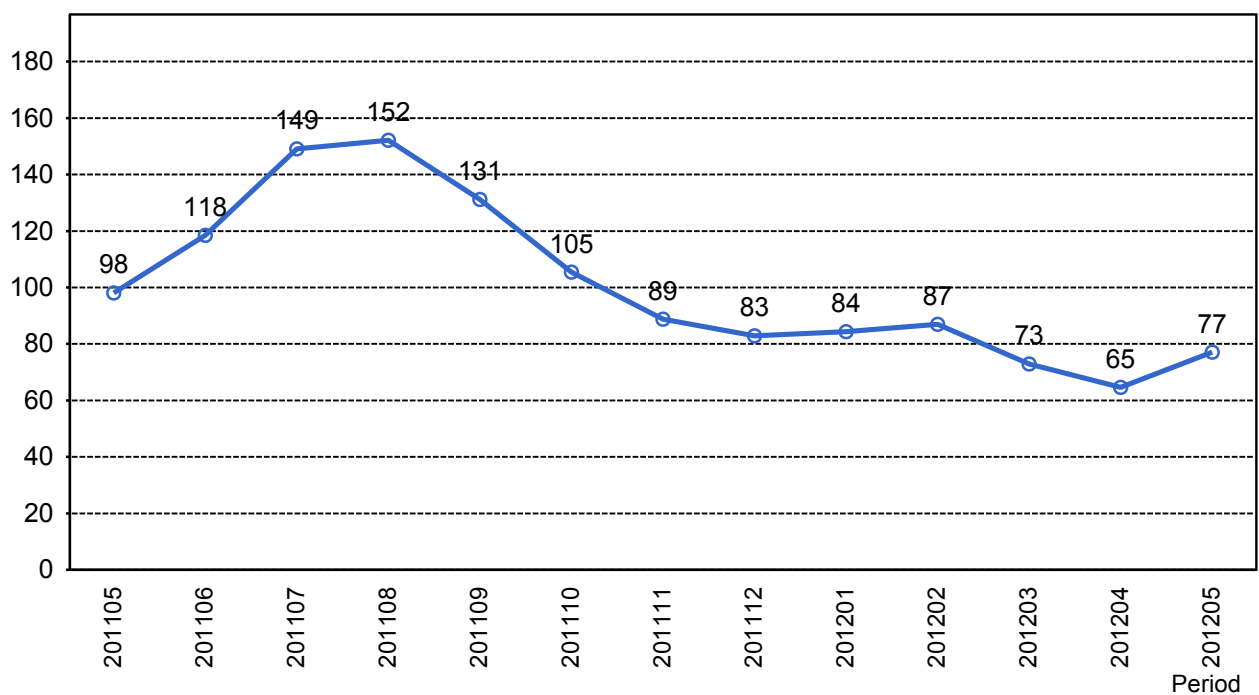


4. Kundsynpunkter

4.1 Kundsynpunkter per kategori



4.2 Antal kundsynpunkter per 1 000 000 påstigande



5. Resegaranti

5.1 Utbetalt belopp per måned

