

Månadsrapport Buss, avtalsområde:

Norrtälje

Nobina

Maj 2012

SL

Den här rapporten avser mätningar till och med Maj 2012.

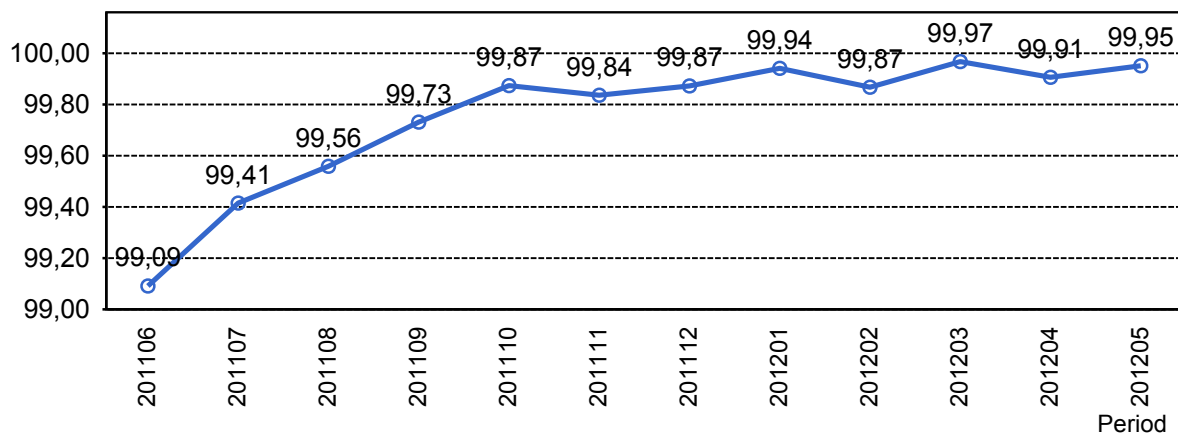
Följande källor används som underlag för rapporten:

- Entreprenörens avvikelserapporter
- ATR-material
- Kundtjänststatistik



1. Utförd och inställd trafik

1.1 Andel utförda avgångar i procent.



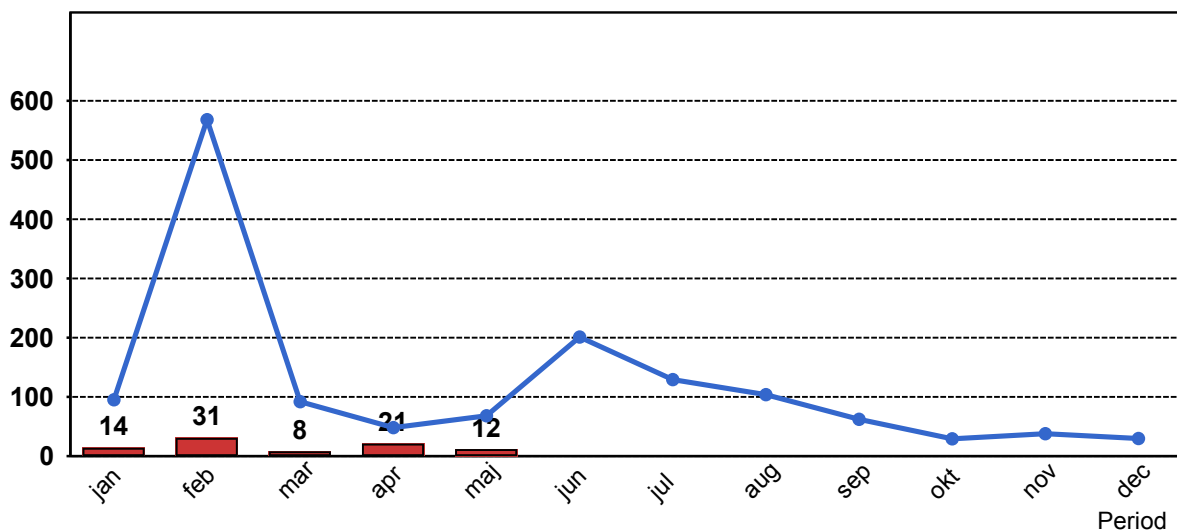
1.2 Orsaker till inställda avgångar.

Orsak	jan	feb	mar	apr	maj
Fordon	6	10	2	3	7
Övrigt	0	0	2	0	0
Personal	5	11	3	13	5
Yttre omständigheter	3	10	1	5	0
Totalt	14	31	8	21	12

1.3 Antal förstärkningsturer.

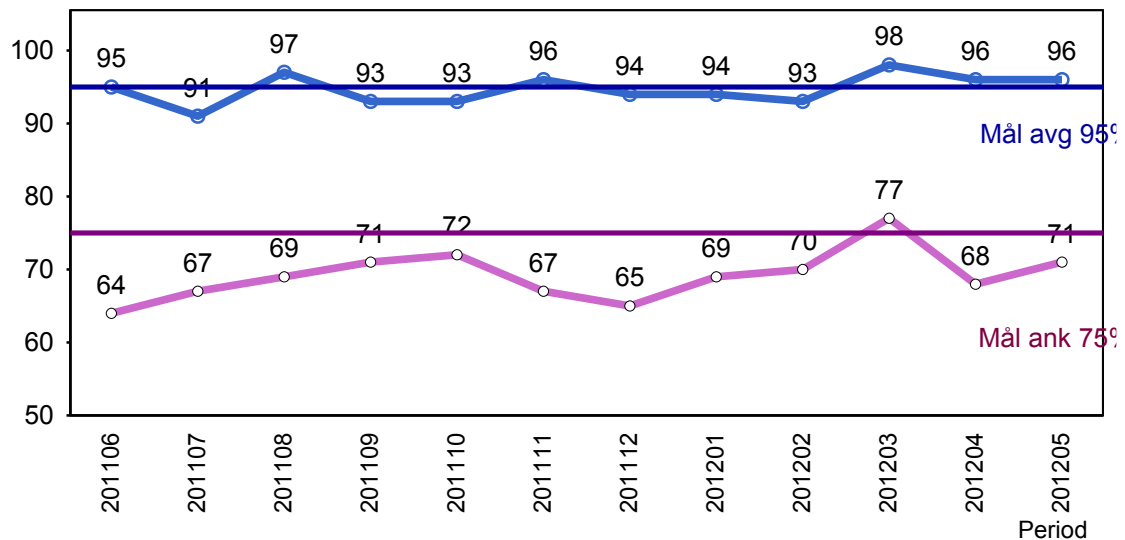
Orsak	jan	feb	mar	apr	maj
Förstärkning	86	175	298	290	362

1.4 Antal inställda turer under 2012 jämfört med 2011



2. Punktlighet

2.1 Officiella punktlighetsmätningen på tvåmånadersperioder, from mars 2007 anges månadsvärden



Godkänd avgång:

Bussen avgår från mät hållplatsen 0 till 3 minuter efter annonserad tid. Om bussen avgår var femtonde minut eller oftare i högtrafik kan intervallet för godkända avgångar vara 0 till 2 minuter. Mål 95%.

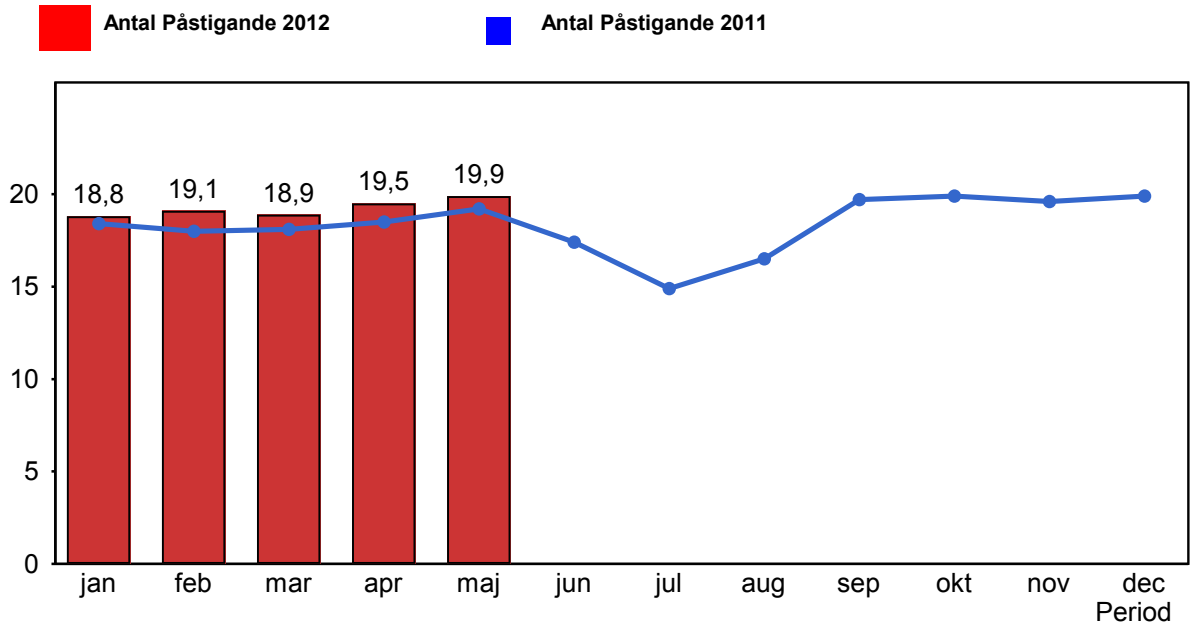
Godkänd ankomst:

Bussen ankommer till mät hållplatsen 3 till 0 minuter före annonserad tid. För vissa linjer är intervallet för godkända ankomster 5 till 0 minuter. Mål 75%.

Mätningen baseras på ATR-data från vardagar.

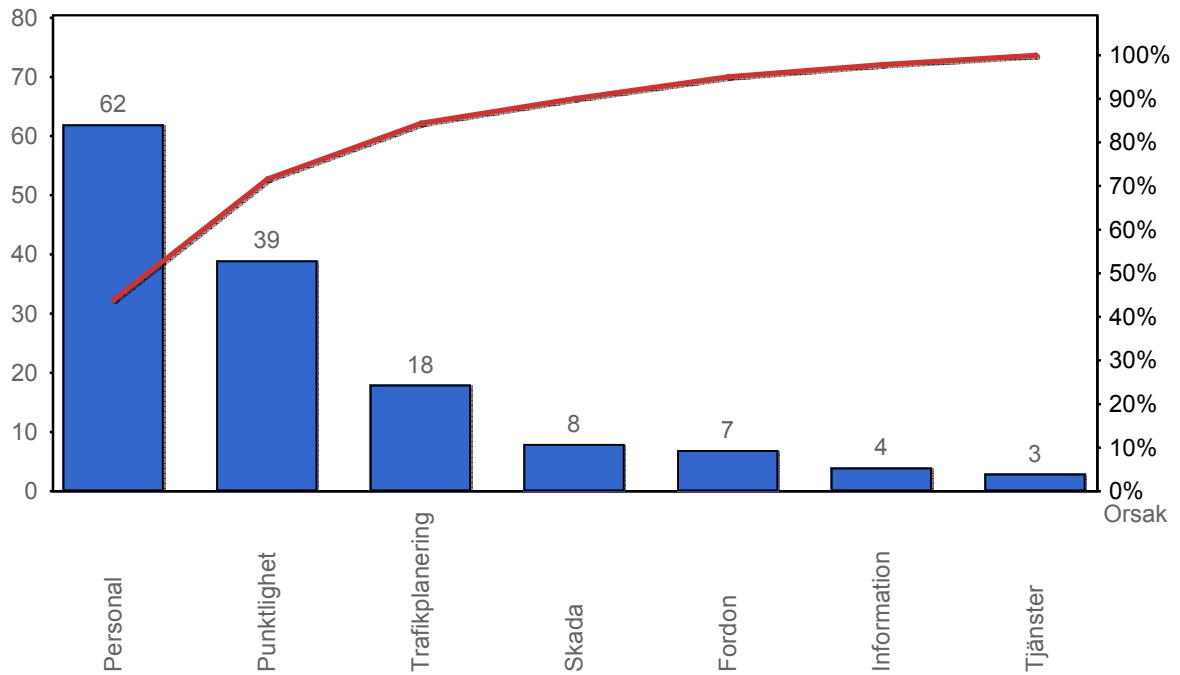
3. Påstigande

3.1 Antal påstigande per dygn (tusental)



4. Kundensynpunkter

4.1 Kundensynpunkter per kategori



4.2 Antal kundsynpunkter per 1 000 000 påstigande

