

# Månadsrapport Buss:

Arriva

Sammanfattning av alla  
avtalsområden

November 2012

SL

Den här rapporten avser mätningar till och med November 2012.

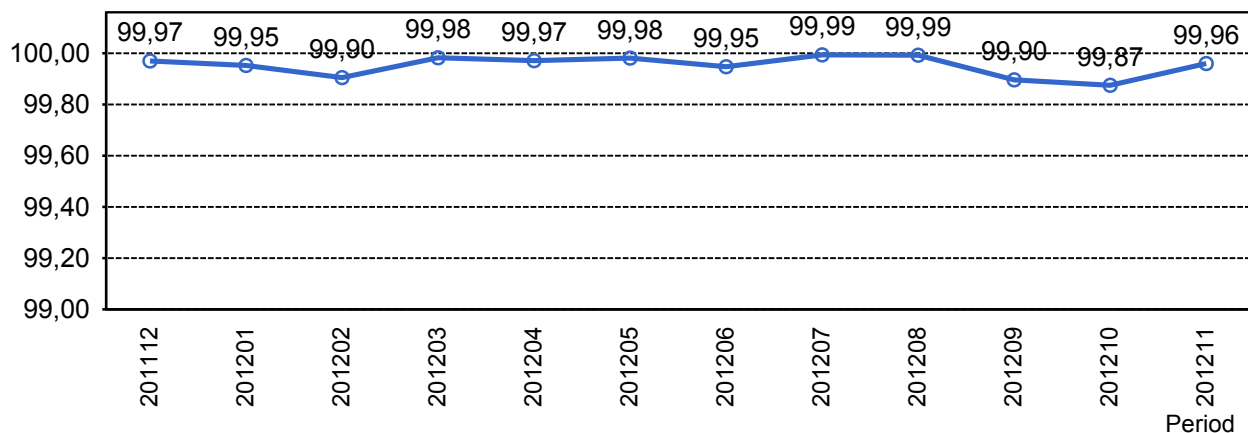
Följande källor används som underlag för rapporten:

- Entreprenörens avvikelserapporter
- ATR-material
- Kundtjänststatistik



## 2. Utförd och inställd trafik

### 2.1 Andel utförda avgångar i procent



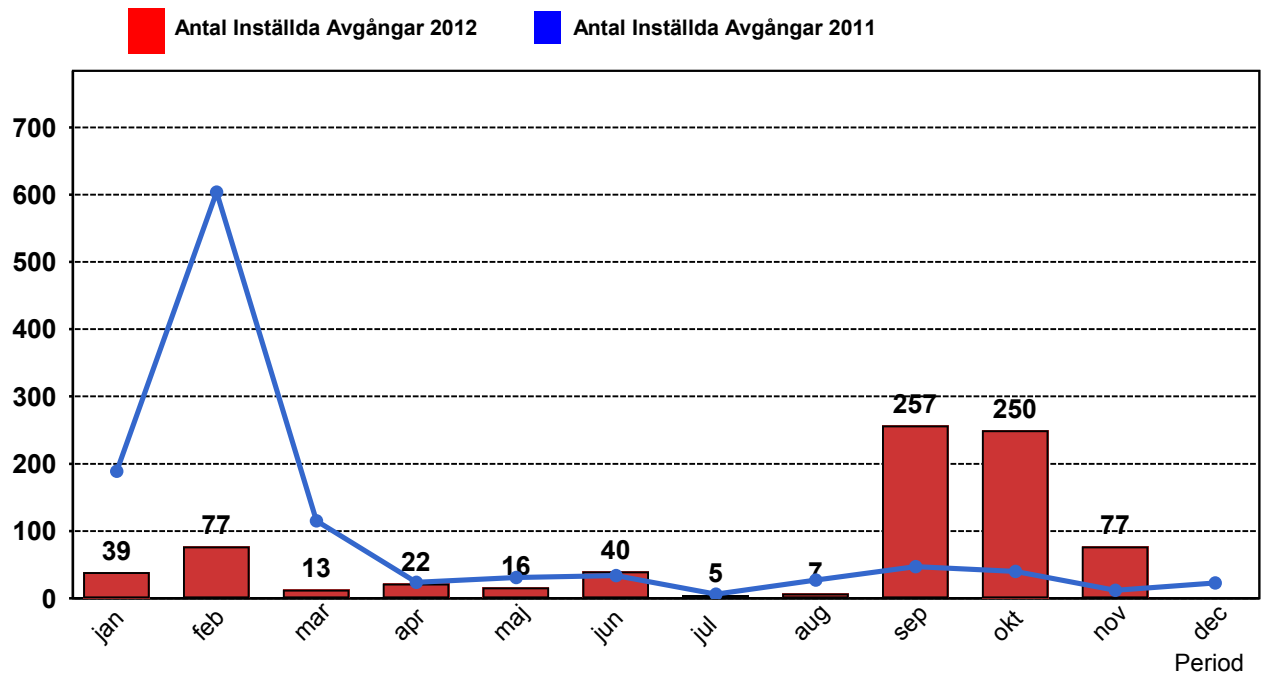
### 2.2 Orsaker till inställda avgångar.

Orsak	jan	feb	mar	apr	maj	jun	jul	aug	sep	okt	nov
Fordon	10	15	8	9	3	9	3	5	122	84	19
Personal	17	5	4	3	2	4	1	0	95	86	23
Yttre omständigheter	12	57	1	10	11	27	1	2	40	80	35
Totalt	39	77	13	22	16	40	5	7	257	250	77

### 2.3 Antal förstärkningsturer.

Orsak	jan	feb	mar	apr	maj	jun	jul	aug	sep	okt	nov
Förstärkning	44	67	69	58	76	57	9	16	196	1916	2095

## 2.4 Antal inställda turer under 2012 jämfört med 2011

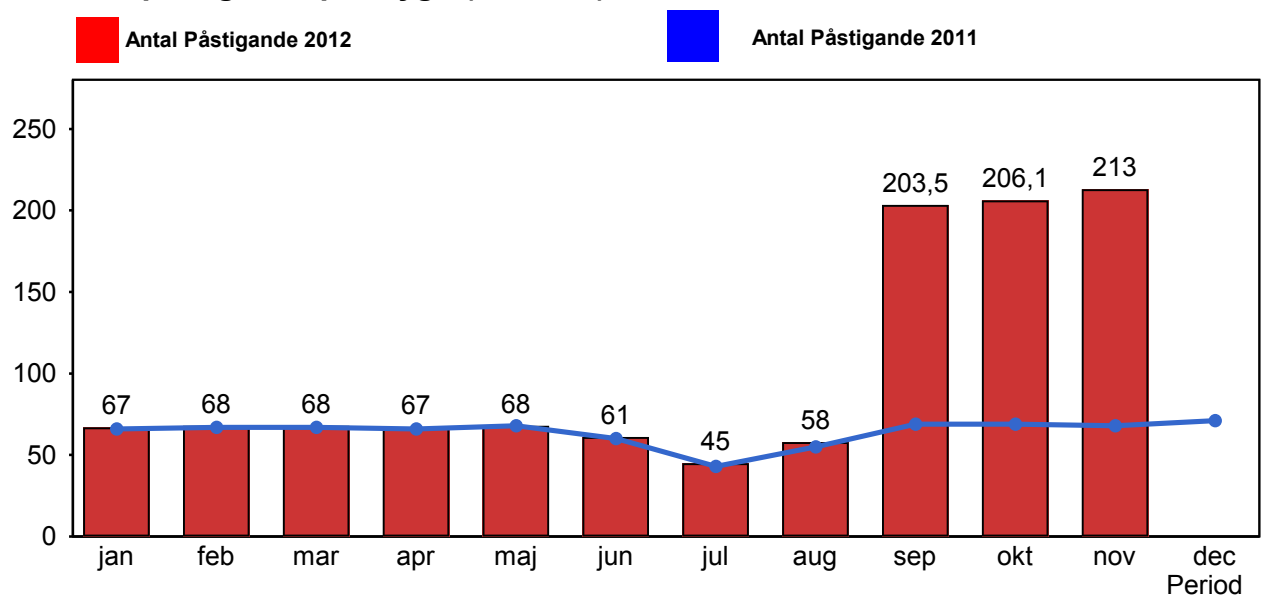


## 2.5 Antal inställda turer per avtalsområde under 2012

Avtalsområde	jan	feb	mar	apr	maj	jun	jul	aug	sep	okt	nov
Bromma	0	0	0	0	0	0	0	0	51	21	11
Ekerö	31	33	12	22	16	32	5	7	14	43	27
Sollentuna	0	0	0	0	0	0	0	0	90	86	9
Solna/Sundbyberg	0	0	0	0	0	0	0	0	102	96	27
Vallentuna/Sigtuna/Up...	8	44	1	0	0	8	0	0	0	4	3

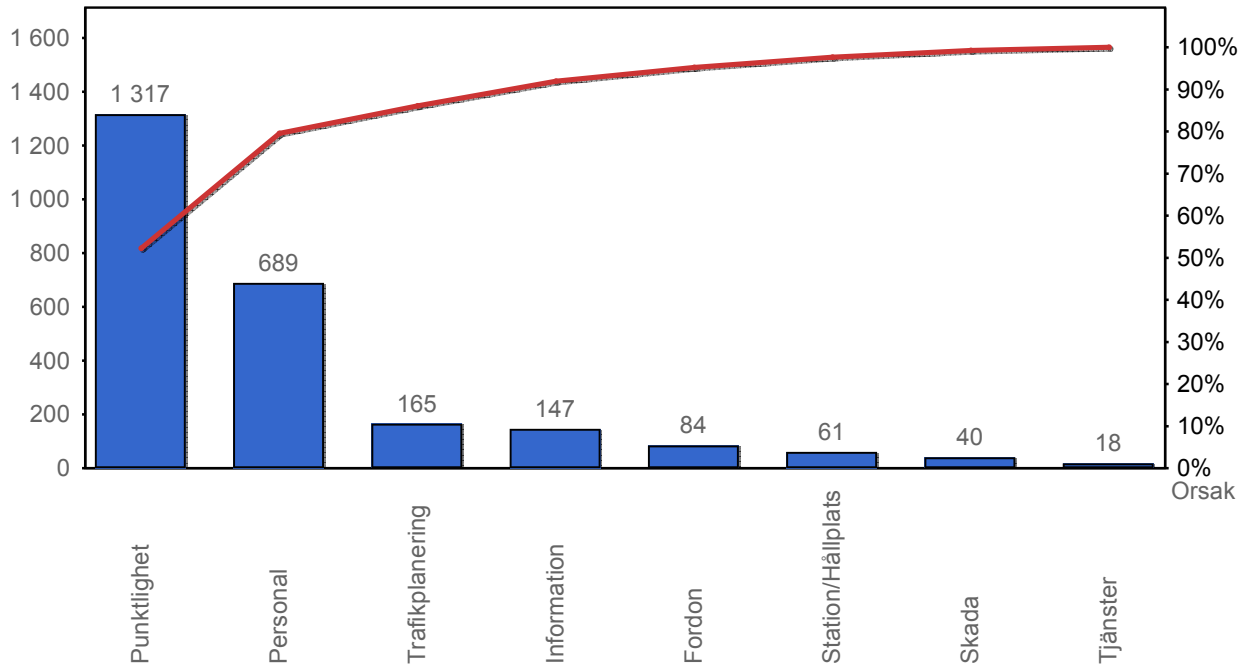
## 3. Påstigande

### 3.1 Antal påstigande per dygn (tusental)

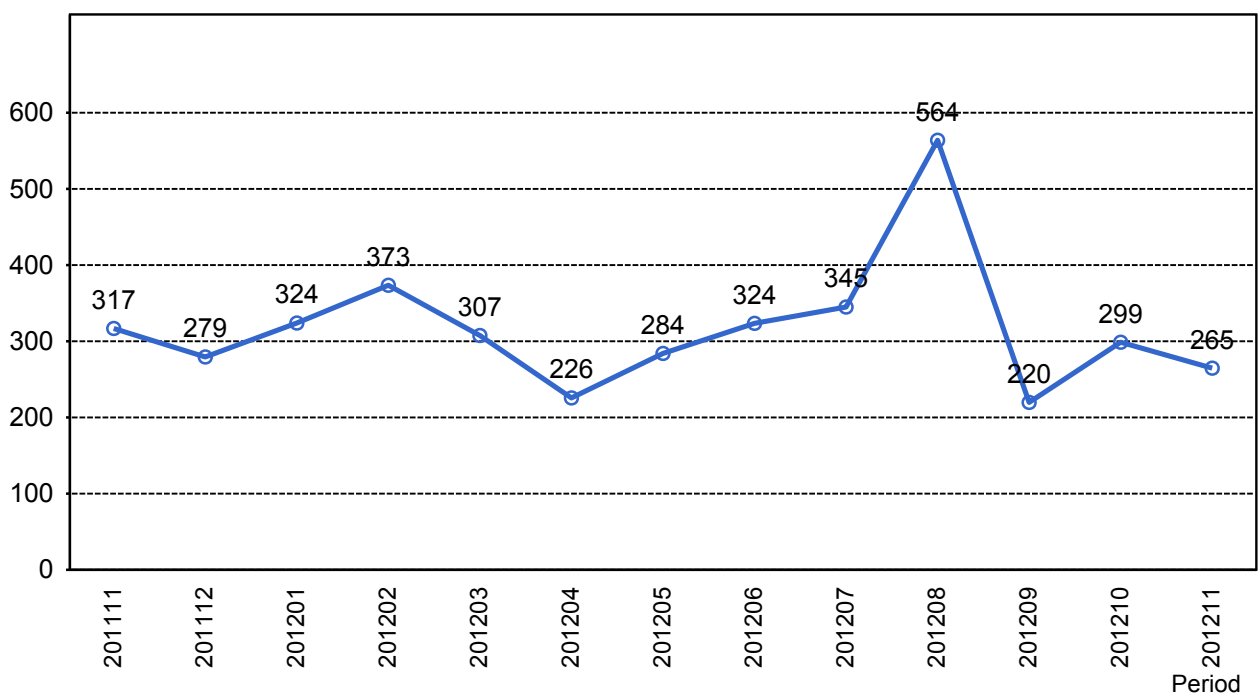


## 4. Kundensynpunkter

### 4.1 Kundensynpunkter per kategori



### 4.2 Antal kundsynpunkter per 1 000 000 påstigande



## 5. Resegaranti

### 5.1 Utbetalt belopp per måned

