

Månadsrapport Buss, avtalsområde:

Lidingö

Keolis

Oktober 2012

SL

Den här rapporten avser mätningar till och med Oktober 2012.

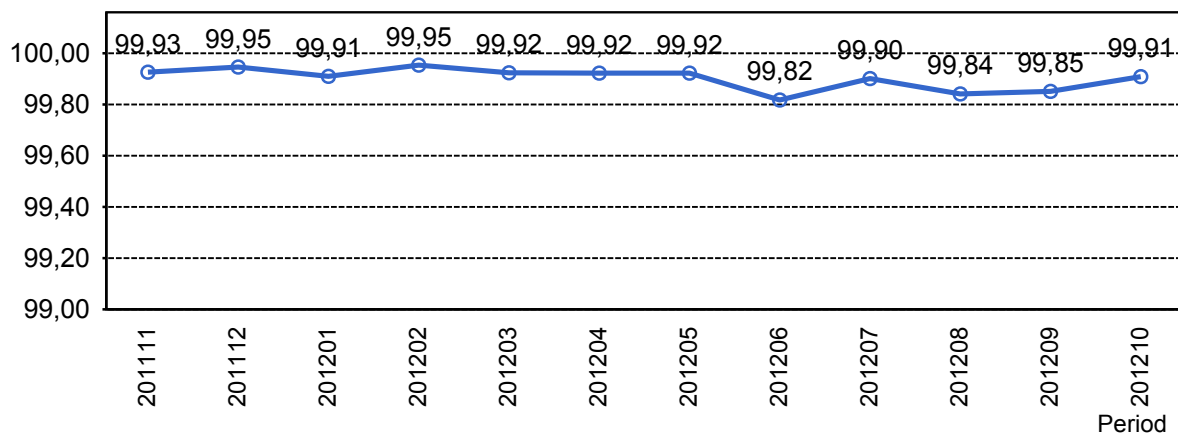
Följande källor används som underlag för rapporten:

- Entreprenörens avvikelserrapporter
- ATR-material
- Kundtjänststatistik



# 1. Utförd och inställd trafik

## 1.1 Andel utförda avgångar i procent.



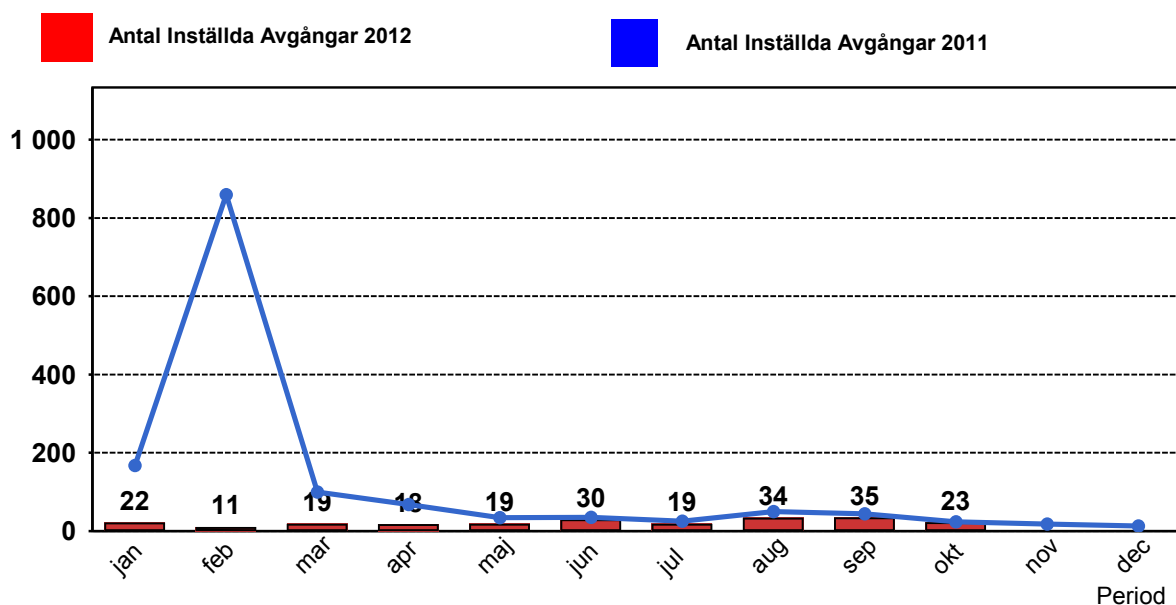
## 1.2 Orsaker till inställda avgångar.

Orsak	jan	feb	mar	apr	maj	jun	jul	aug	sep	okt
Fordon	11	6	9	6	9	16	14	19	7	15
Personal	6	3	5	9	2	9	5	12	11	5
Yttre omständigheter	5	2	5	3	8	5	0	3	17	3
<b>Totalt</b>	<b>22</b>	<b>11</b>	<b>19</b>	<b>18</b>	<b>19</b>	<b>30</b>	<b>19</b>	<b>34</b>	<b>35</b>	<b>23</b>

## 1.3 Antal förstärkningsturer.

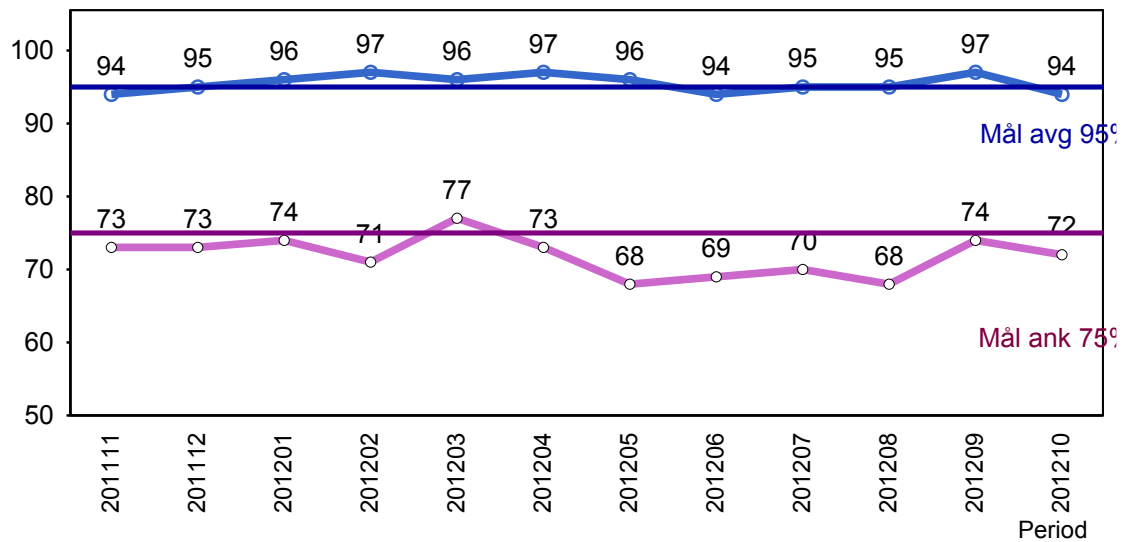
Orsak	jan	feb	mar	apr	maj	jun	jul	aug	sep	okt
Förstärkning	0	2	0	0	0	5	0	0	35	4

## 1.4 Antal inställda turer under 2012 jämfört med 2011



## 2. Punktlighet

### 2.1 Officiella punktlighetsmätningen på tvåmånadersperioder, from mars 2007 anges månadsvärden



#### Godkänd avgång:

Bussen avgår från mät hållplatsen 0 till 3 minuter efter annonserad tid. Om bussen avgår var femtonde minut eller oftare i högtrafik kan intervallet för godkända avgångar vara 0 till 2 minuter. Mål 95%.

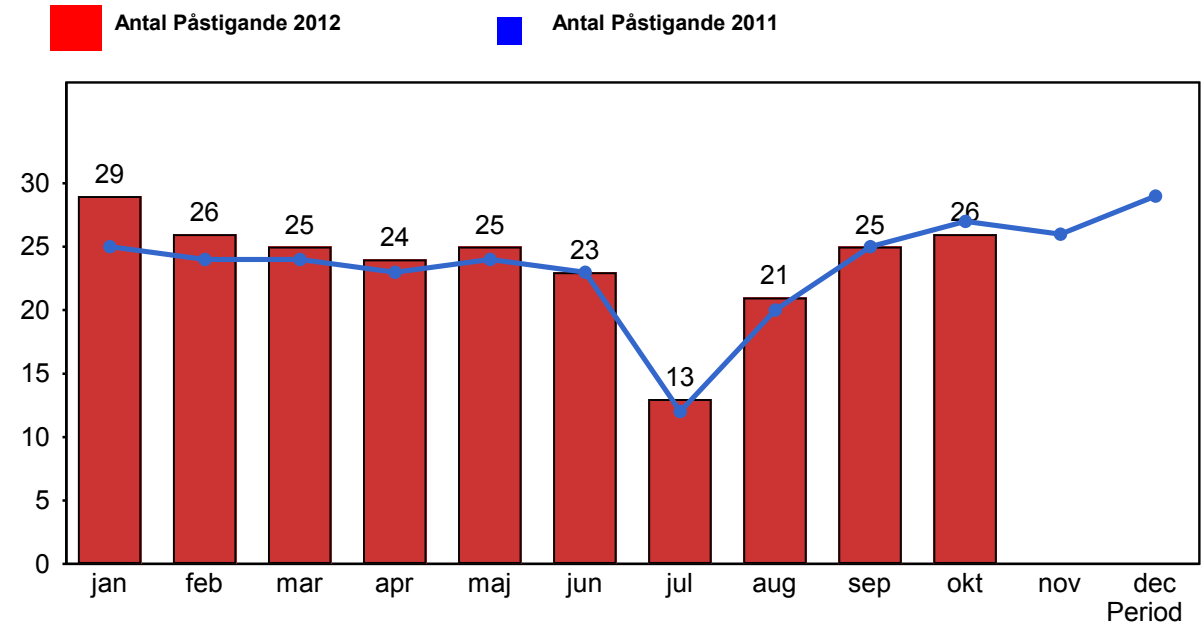
#### Godkänd ankomst:

Bussen ankommer till mät hållplatsen 3 till 0 minuter före annonserad tid. För vissa linjer är intervallet för godkända ankomster 5 till 0 minuter. Mål 75%.

Mätningen baseras på ATR-data från vardagar.

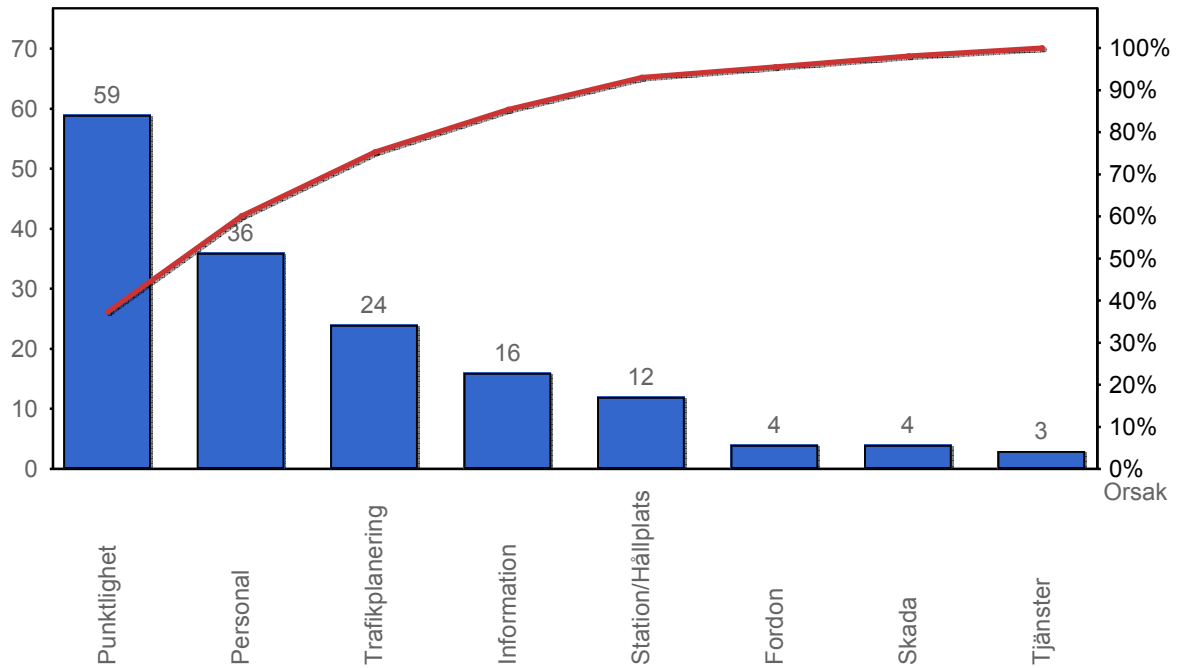
### 3. Påstigande

#### 3.1 Antal påstigande per dygn (tusental)



## 4. Kundensynpunkter

### 4.1 Kundensynpunkter per kategori



### 4.2 Antal kundsynpunkter per 1 000 000 påstigande

