

# Månadsrapport Tunnelbanan:

MTR

Sammanfattning av alla  
avtalsområden

Oktober 2012

SL

Den här rapporten avser mätningar till och med Oktober 2012.

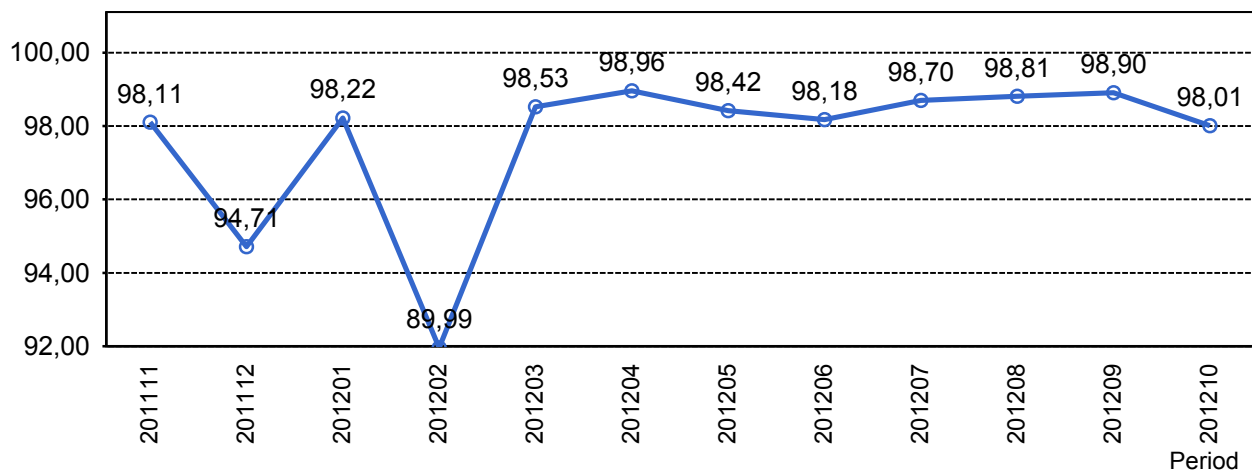
Följande källor används som underlag för rapporten:

- Entreprenörens avvikelserapporter
- ATR-material
- Kundtjänststatistik



## 2. Utförd och inställd trafik

### 2.1 Andel utförda avgångar i procent

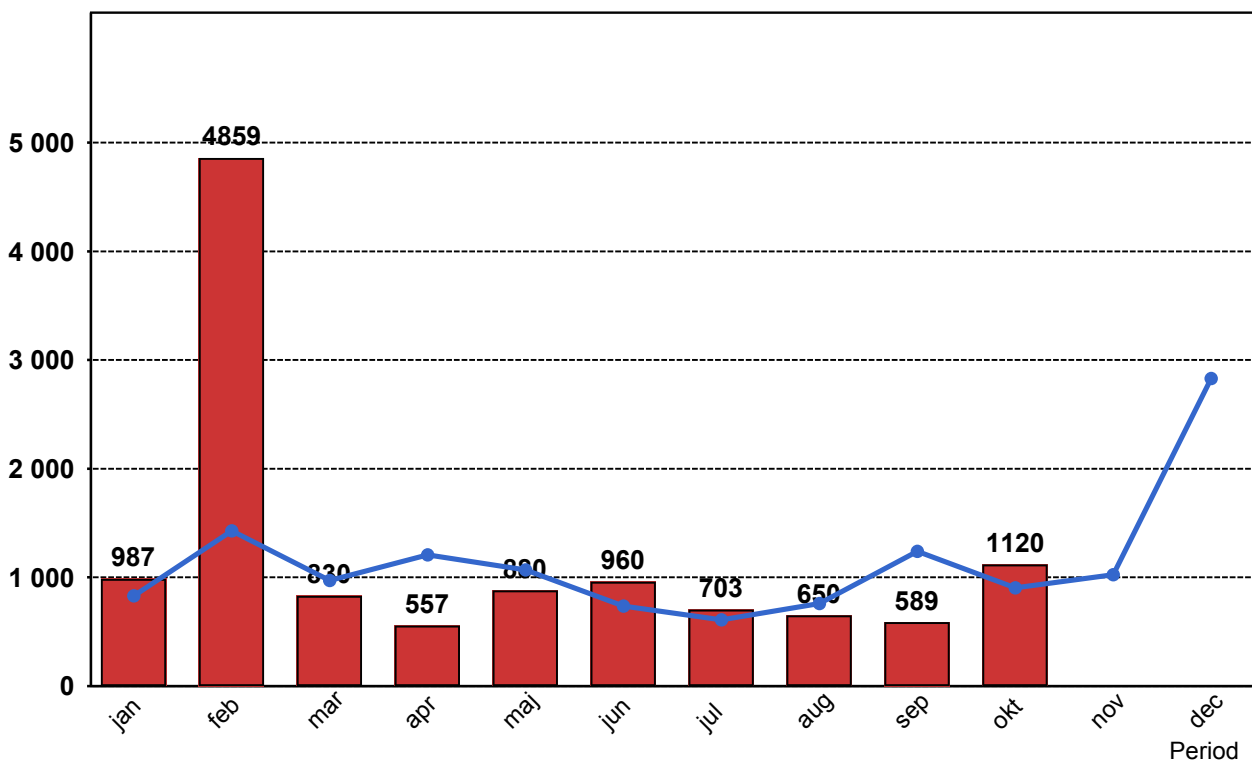


### 2.2 Orsaker till inställda avgångar.

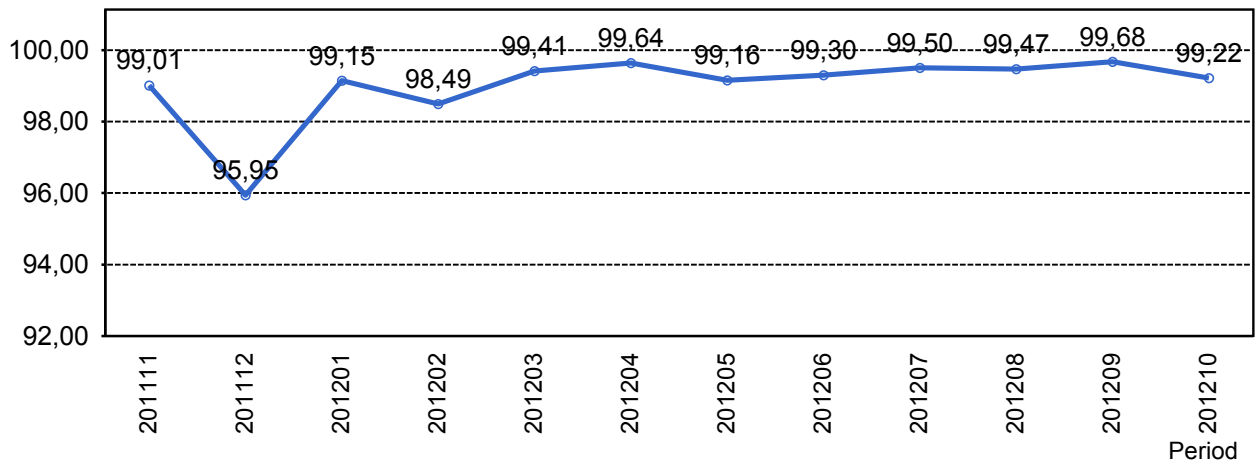
Orsak	jan	feb	mar	apr	maj	jun	jul	aug	sep	okt
Entreprenör	119	3894	171	147	208	201	197	135	162	411
SL Bana/Signal	299	387	80	107	196	287	195	77	27	137
SL Fordon	...	...	...	...	...	2	...	7	1	...
Underhållsentreprenör	183	304	232	124	199	264	100	120	175	309
Yttre omständigheter	386	274	347	179	277	206	211	311	224	263

### 2.3 Antal inställda avgångar under 2012 jämfört med 2011

■ Antal Inställda Avgångar 2012    ■ Antal Inställda Avgångar 2011



## 2.4 Andel utförda tågtimmar



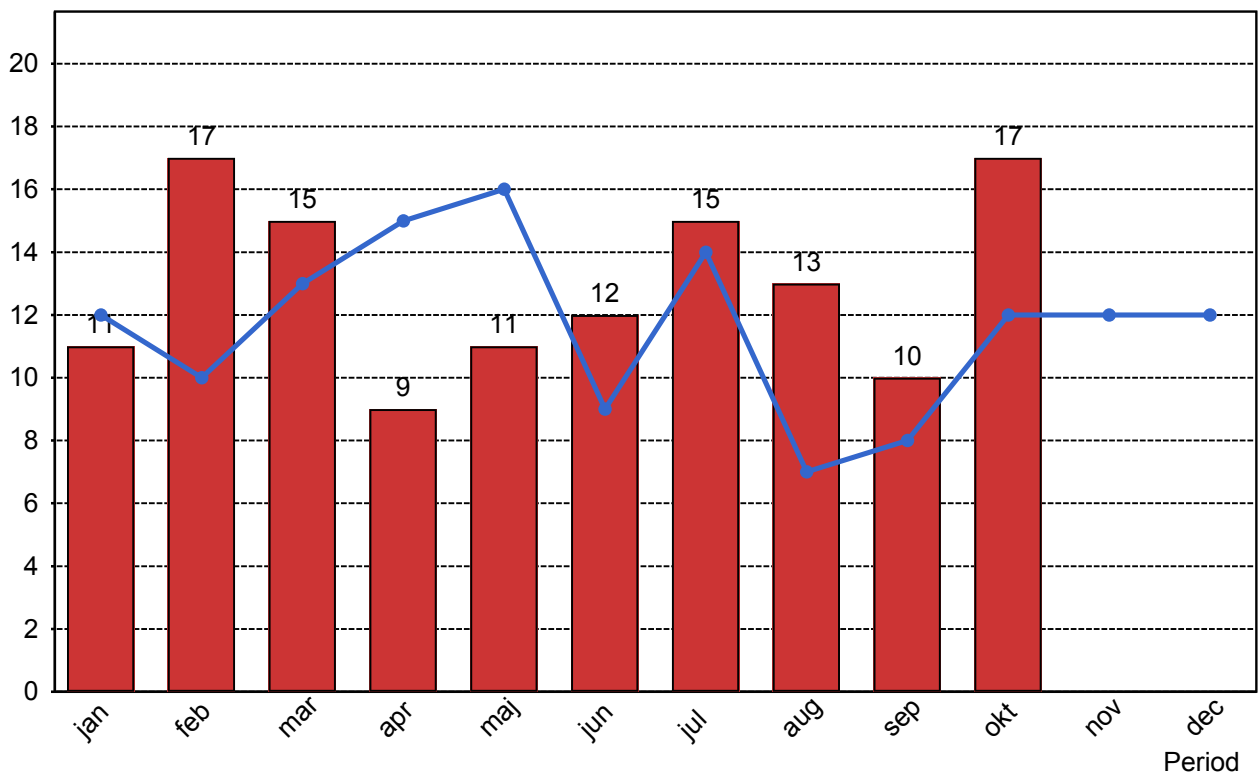
## 2.5 Ansvarsfördelning, stopp i trafiken.

Orsak	jan	feb	mar	apr	maj	jun	jul	aug	sep	okt
Bana/Signal	3	3	2	0	1	4	6	2	0	2
Entreprenör	0	1	3	1	2	0	1	1	0	3
Underhållsentreprenör	2	5	2	5	3	4	2	1	2	4
Yttre omständigheter	6	8	8	3	5	4	6	9	8	8
<b>Totalt</b>	<b>11</b>	<b>17</b>	<b>15</b>	<b>9</b>	<b>11</b>	<b>12</b>	<b>15</b>	<b>13</b>	<b>10</b>	<b>17</b>

## 2.6 Antal stopp i trafiken under 2012 jämfört med 2011

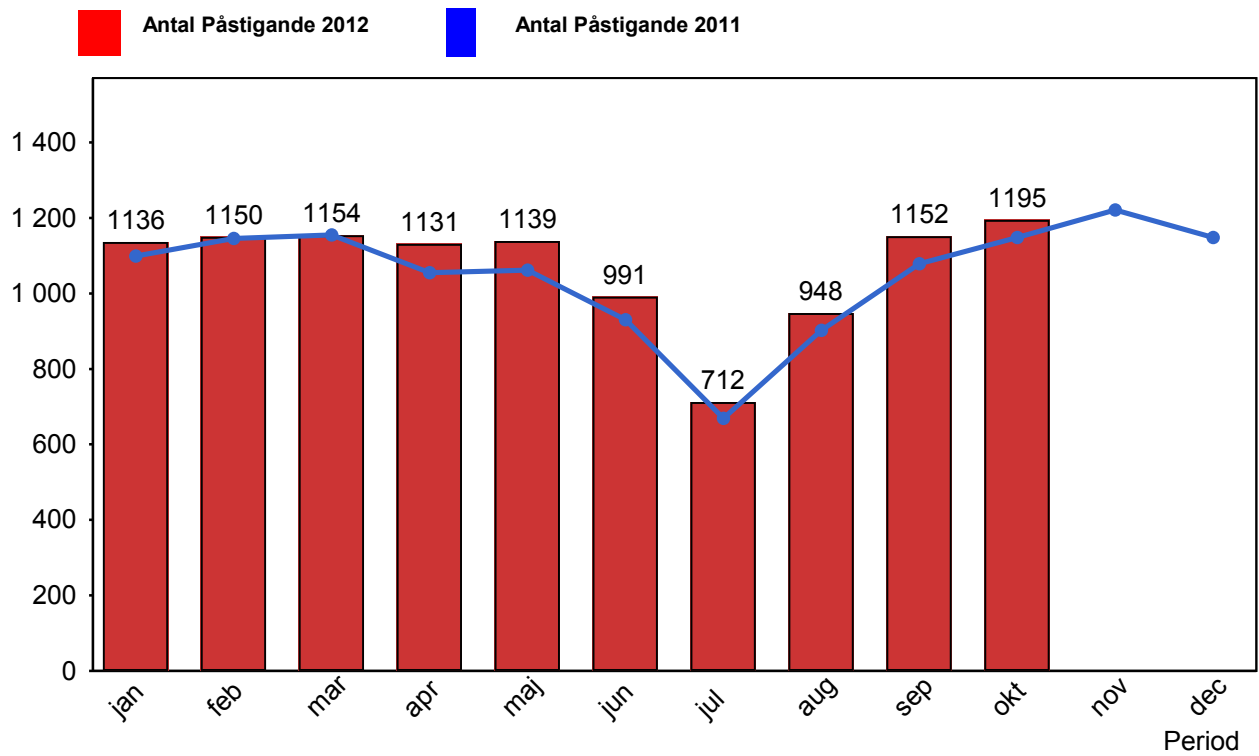
Antal Stopp 2012

Antal Stopp 2011



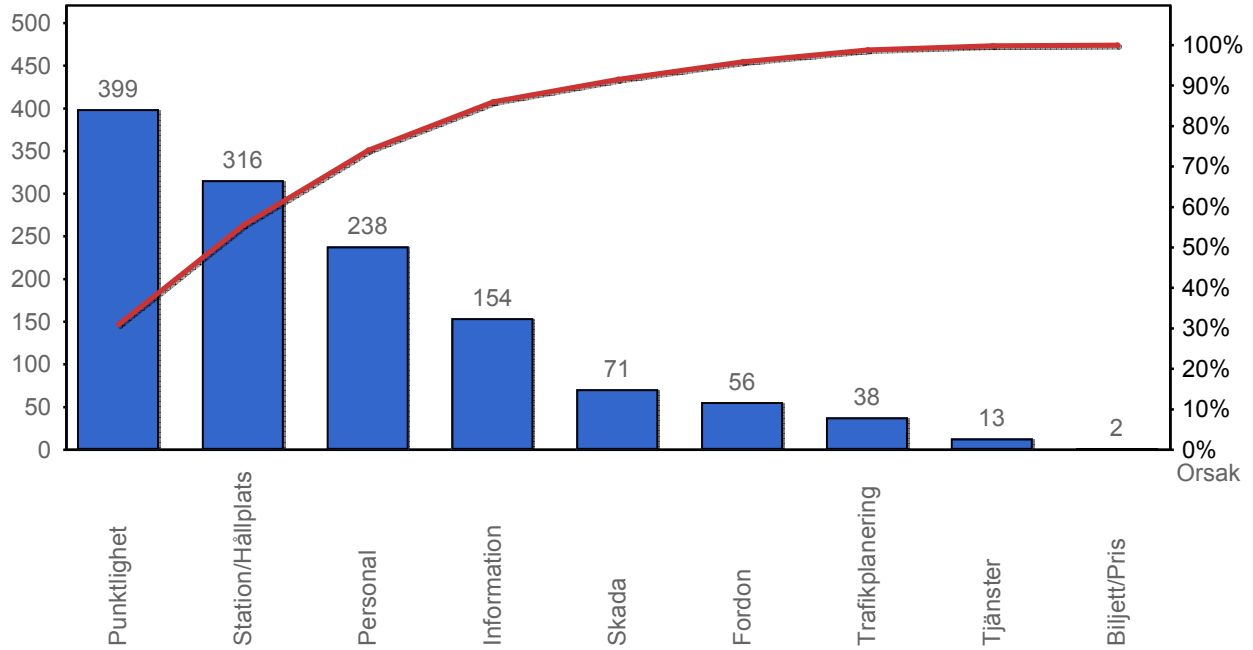
## 4. Påstigande

### 4.1 Antal påstigande per dygn (tusental)

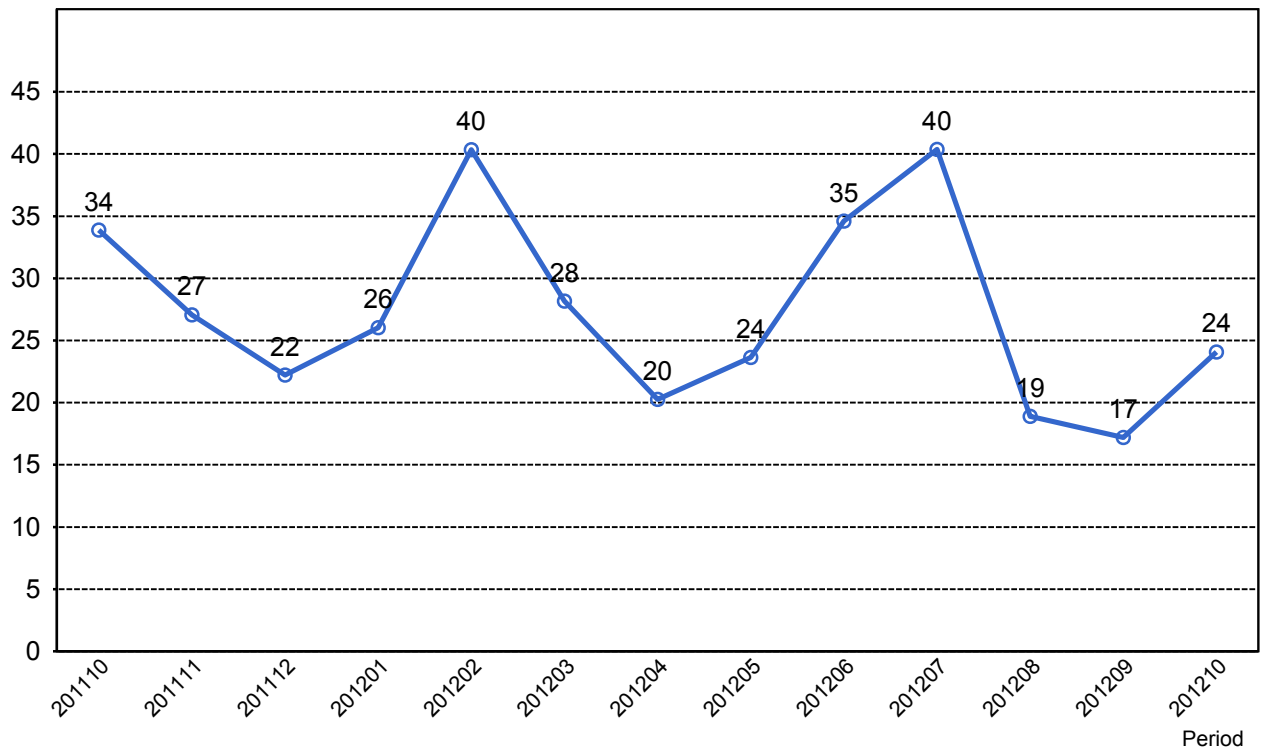


## 4. Kundensynpunkter

### 4.1 Kundensynpunkter per kategori



### 4.2 Antal kundsynpunkter per 1 000 000 påstigande



## 5. Resegaranti

### 5.1 Utbetalt belopp per måned

