

Månadsrapport Buss, avtalsområde:

Södertälje

Nobina

Oktober 2012

SL

Den här rapporten avser mätningar till och med Oktober 2012.

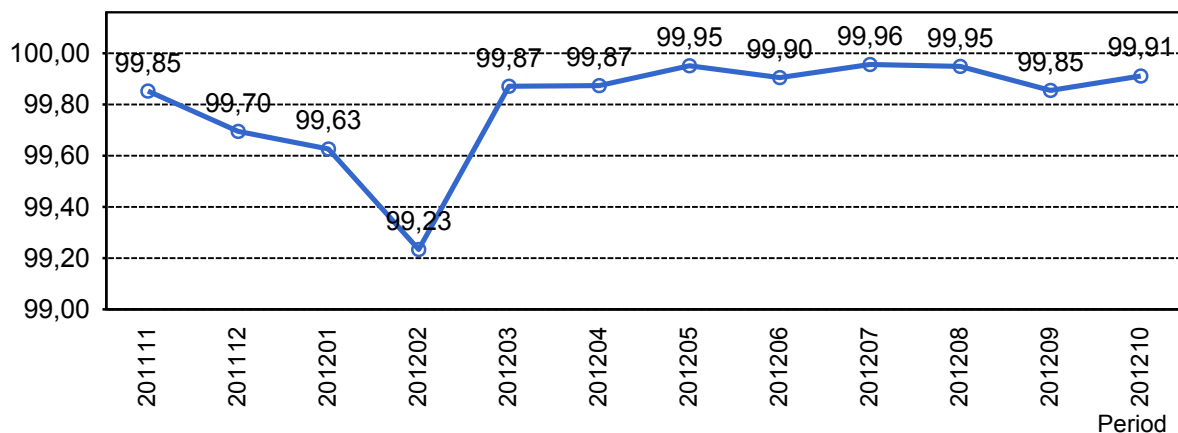
Följande källor används som underlag för rapporten:

- Entreprenörens avvikelserapporter
- ATR-material
- Kundtjänststatistik



# 1. Utförd och inställd trafik

## 1.1 Andel utförda avgångar i procent.



## 1.2 Orsaker till inställda avgångar.

Orsak	jan	feb	mar	apr	maj	jun	jul	aug	sep	okt
Fordon	24	45	31	10	8	12	10	16	44	28
Personal	10	9	11	2	7	14	4	4	4	2
Yttre omständigheter	119	246	12	39	6	11	3	1	10	4
<b>Totalt</b>	<b>153</b>	<b>300</b>	<b>54</b>	<b>51</b>	<b>21</b>	<b>37</b>	<b>17</b>	<b>21</b>	<b>58</b>	<b>34</b>

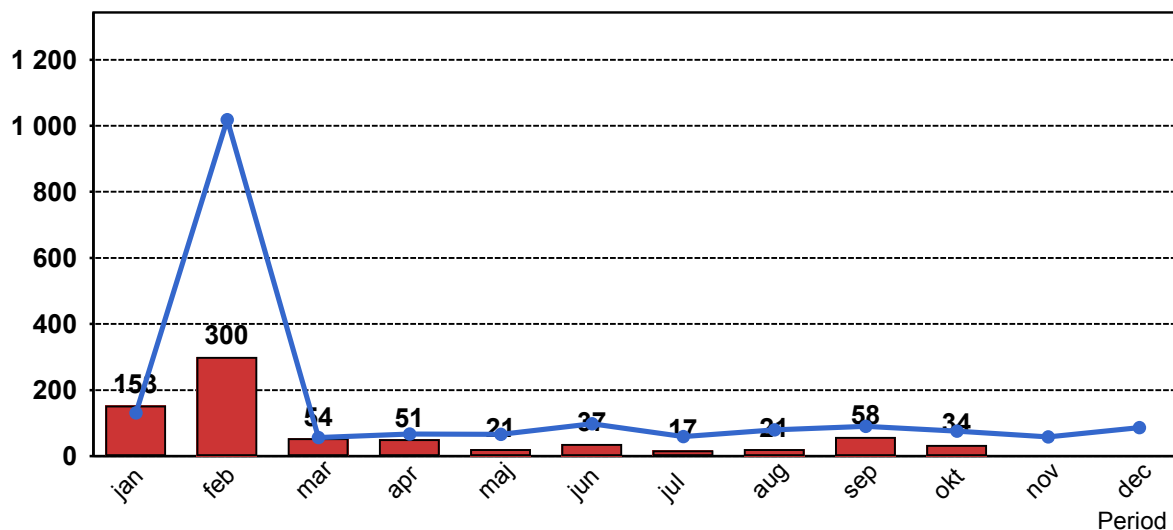
## 1.3 Antal förstärkningsturer.

Orsak	jan	feb	mar	apr	maj	jun	jul	aug	sep	okt
Förstärkning	31	59	42	38	80	24	2	17	50	38

## 1.4 Antal inställda turer under 2012 jämfört med 2011

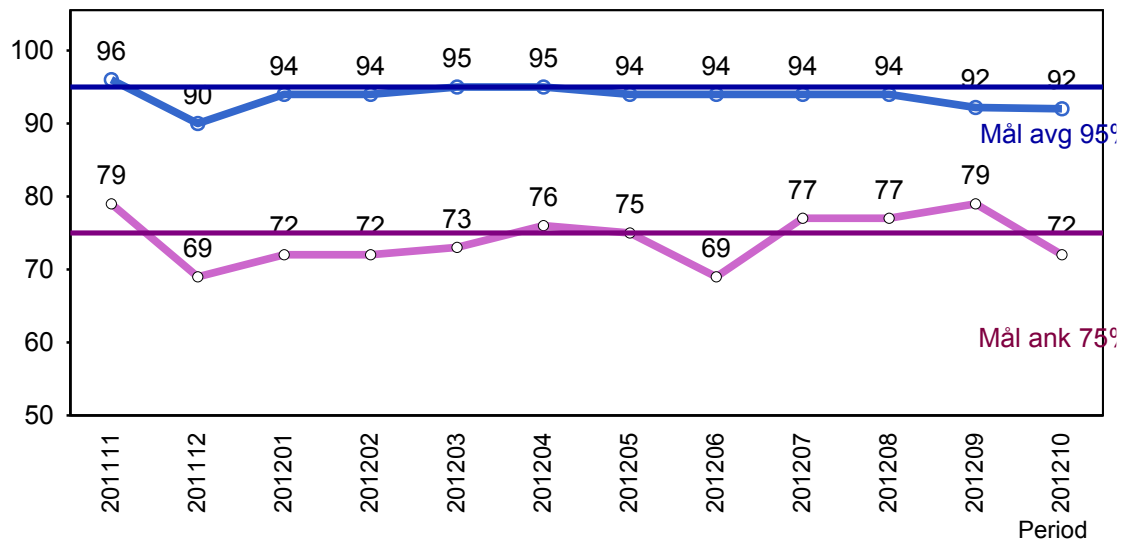
■ Antal Inställda Avgångar 2012

■ Antal Inställda Avgångar 2011



## 2. Punktlighet

### 2.1 Officiella punktlighetsmätningen på tvåmånadersperioder, from mars 2007 anges månadsvärden



#### Godkänd avgång:

Bussen avgår från mät hållplatsen 0 till 3 minuter efter annonserad tid. Om bussen avgår var femtonde minut eller oftare i högtrafik kan intervallet för godkända avgångar vara 0 till 2 minuter. Mål 95%.

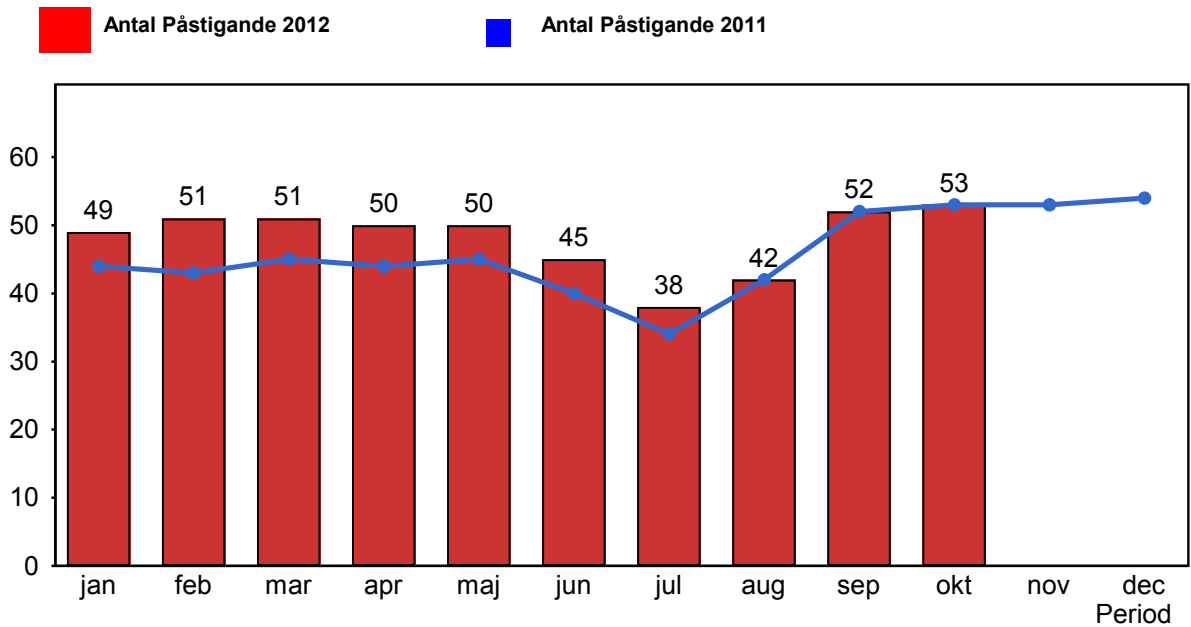
#### Godkänd ankomst:

Bussen ankommer till mät hållplatsen 3 till 0 minuter före annonserad tid. För vissa linjer är intervallet för godkända ankomster 5 till 0 minuter. Mål 75%.

Mätningen baseras på ATR-data från vardagar.

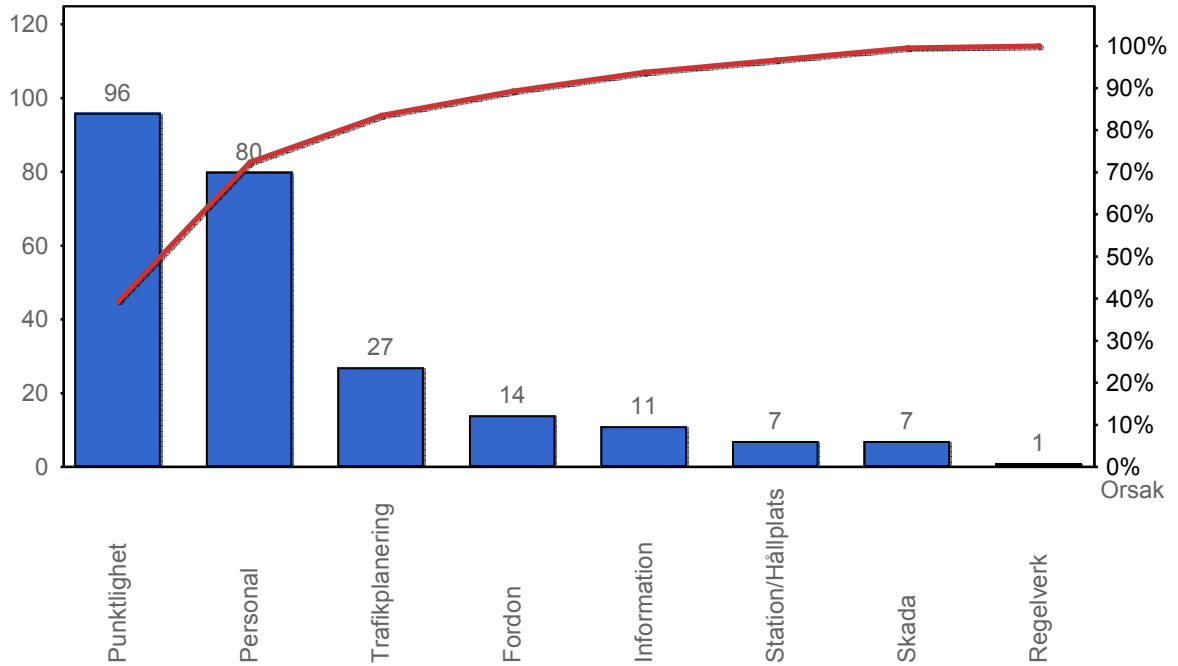
### 3. Påstigande

#### 3.1 Antal påstigande per dygn (tusental)



## 4. Kundensynpunkter

### 4.1 Kundensynpunkter per kategori



### 4.2 Antal kundsynpunkter per 1 000 000 påstigande

