

Månadsrapport Buss:

Arriva

Sammanfattning av alla
avtalsområden

September 2012

SL

Den här rapporten avser mätningar till och med September 2012.

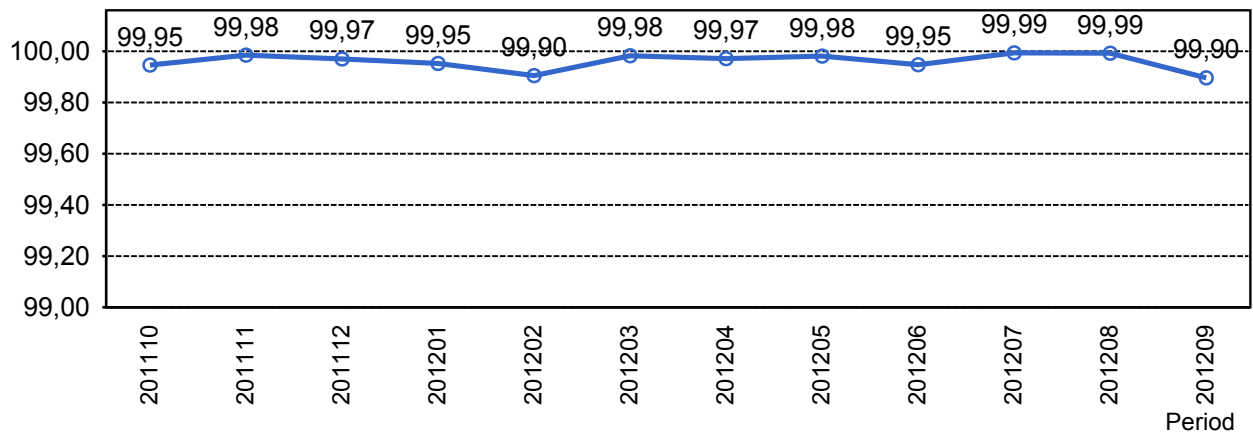
Följande källor används som underlag för rapporten:

- Entreprenörens avvikelserapporter
- ATR-material
- Kundtjänststatistik



2. Utförd och inställd trafik

2.1 Andel utförda avgångar i procent



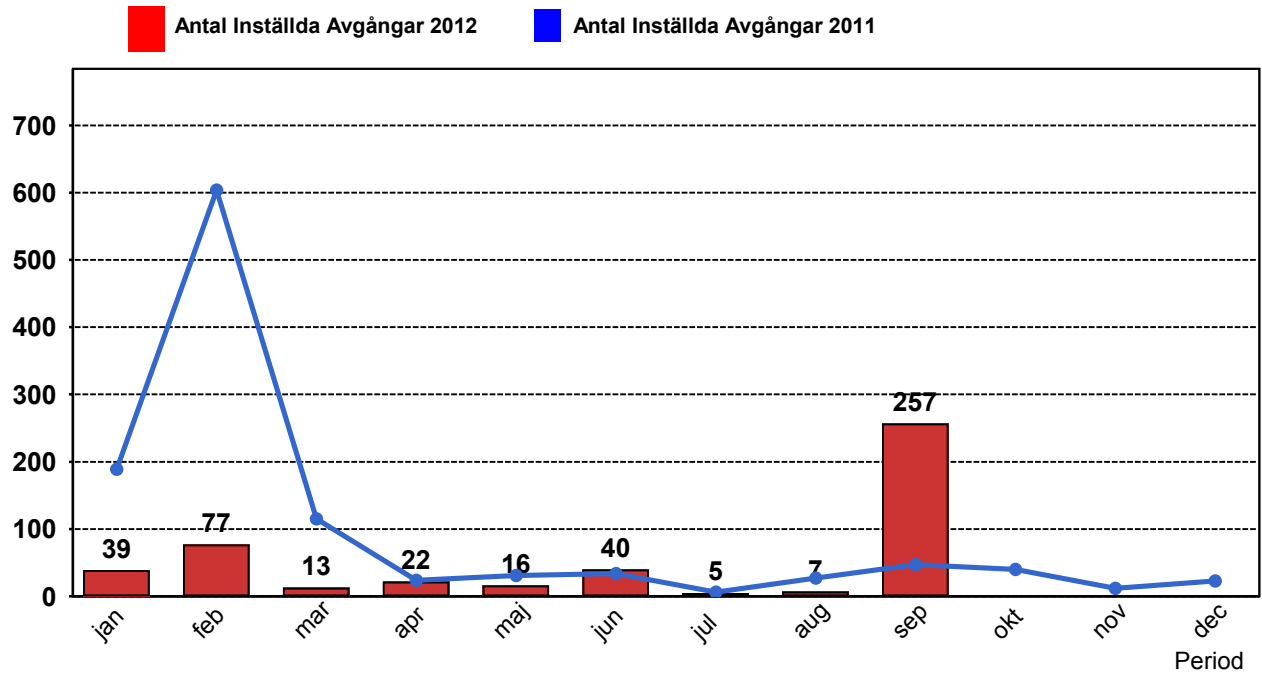
2.2 Orsaker till inställda avgångar.

Orsak	jan	feb	mar	apr	maj	jun	jul	aug	sep
Fordon	10	15	8	9	3	9	3	5	122
Personal	17	5	4	3	2	4	1	0	95
Yttre omständigheter	12	57	1	10	11	27	1	2	40
Totalt	39	77	13	22	16	40	5	7	257

2.3 Antal förstärkningsturer.

Orsak	jan	feb	mar	apr	maj	jun	jul	aug	sep
Förstärkning	44	67	69	58	76	57	9	16	196

2.4 Antal inställda turer under 2012 jämfört med 2011

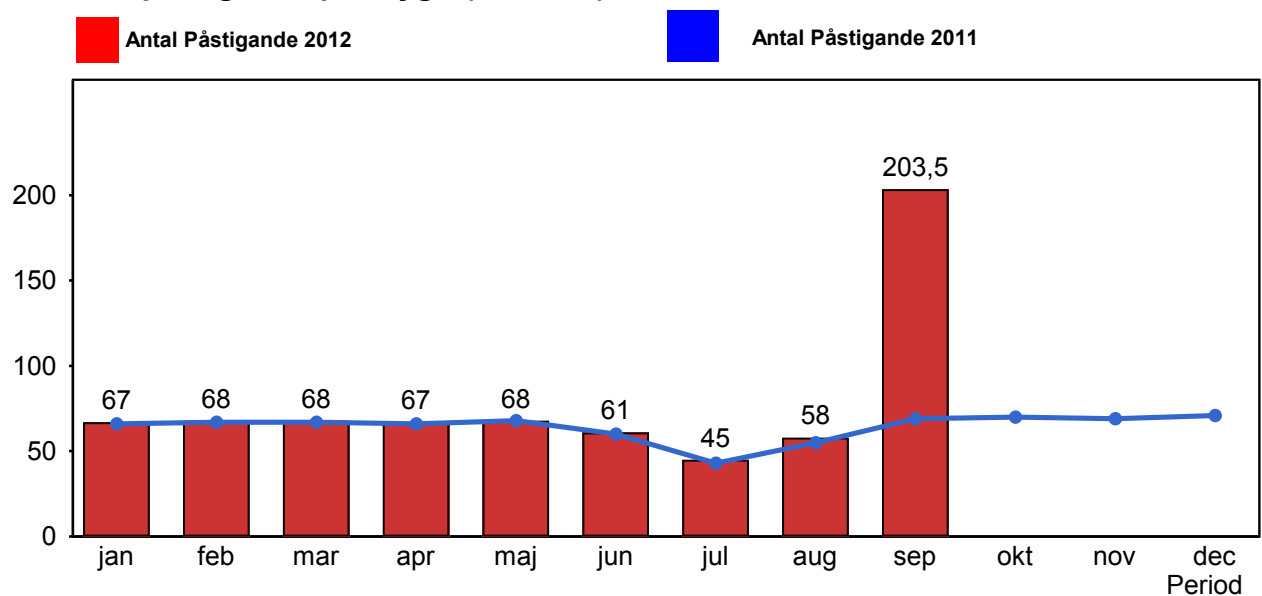


2.5 Antal inställda turer per avtalsområde under 2012

Avtalsområde	jan	feb	mar	apr	maj	jun	jul	aug	sep
Bromma	0	0	0	0	0	0	0	0	51
Ekerö	31	33	12	22	16	32	5	7	14
Sollentuna	0	0	0	0	0	0	0	0	90
Solna/Sundbyberg	0	0	0	0	0	0	0	0	102
Vallentuna/Sigtuna/Up...	8	44	1	0	0	8	0	0	0

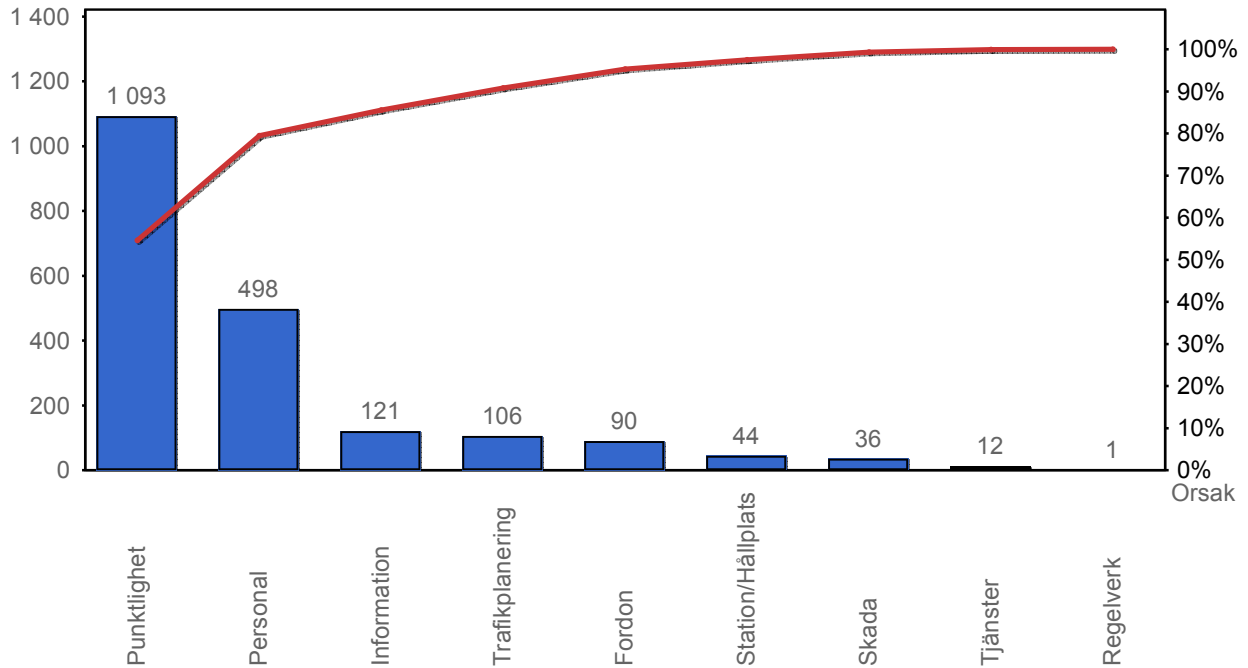
3. Påstigande

3.1 Antal påstigande per dygn (tusental)

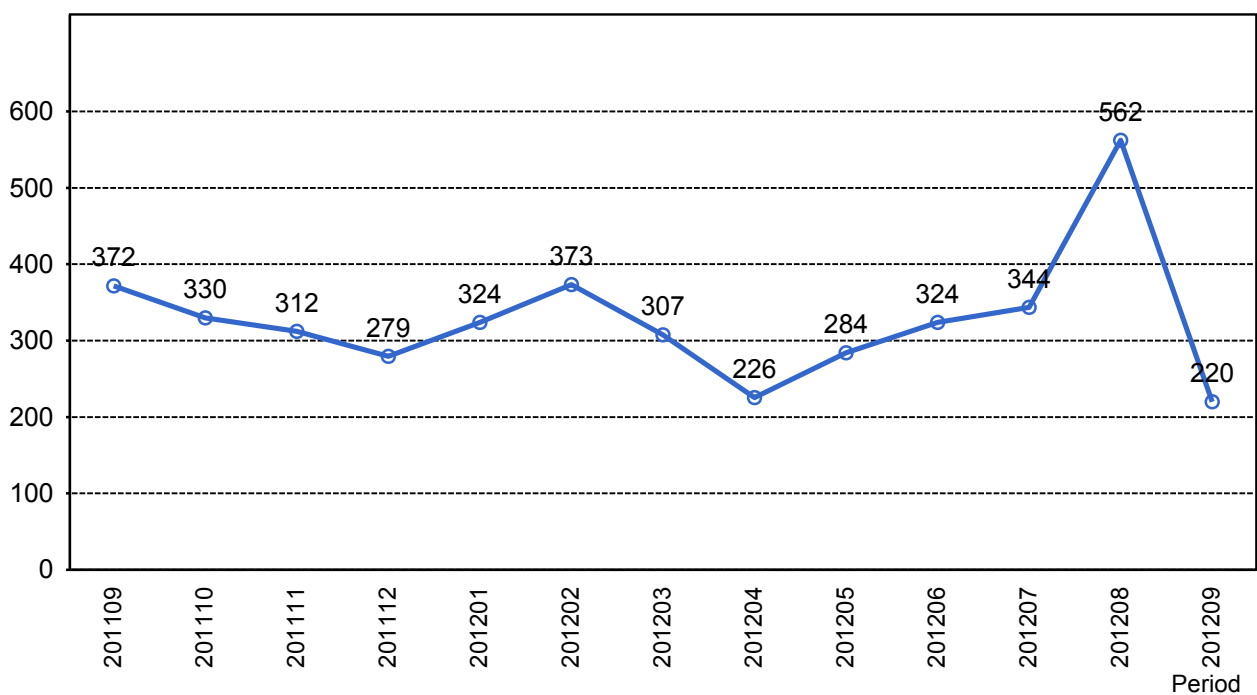


4. Kundensynpunkter

4.1 Kundensynpunkter per kategori



4.2 Antal kundsynpunkter per 1 000 000 påstigande



5. Resegaranti

5.1 Utbetalt belopp per måned

