

Månadsrapport Buss:

Keolis

Sammanfattning av alla
avtalsområden

September 2012

SL

Den här rapporten avser mätningar till och med September 2012.

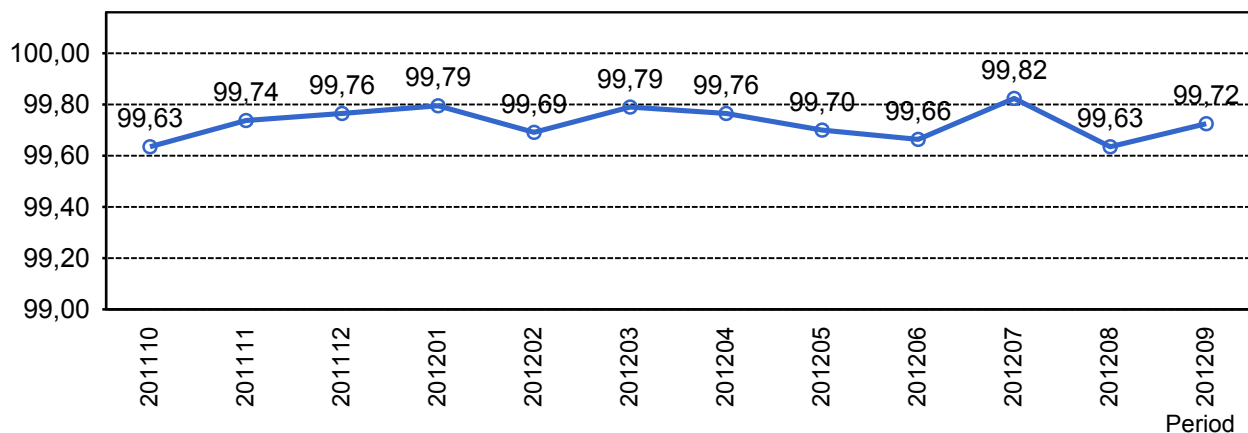
Följande källor används som underlag för rapporten:

- Entreprenörens avvikelserapporter
- ATR-material
- Kundtjänststatistik



2. Utförd och inställd trafik

2.1 Andel utförda avgångar i procent



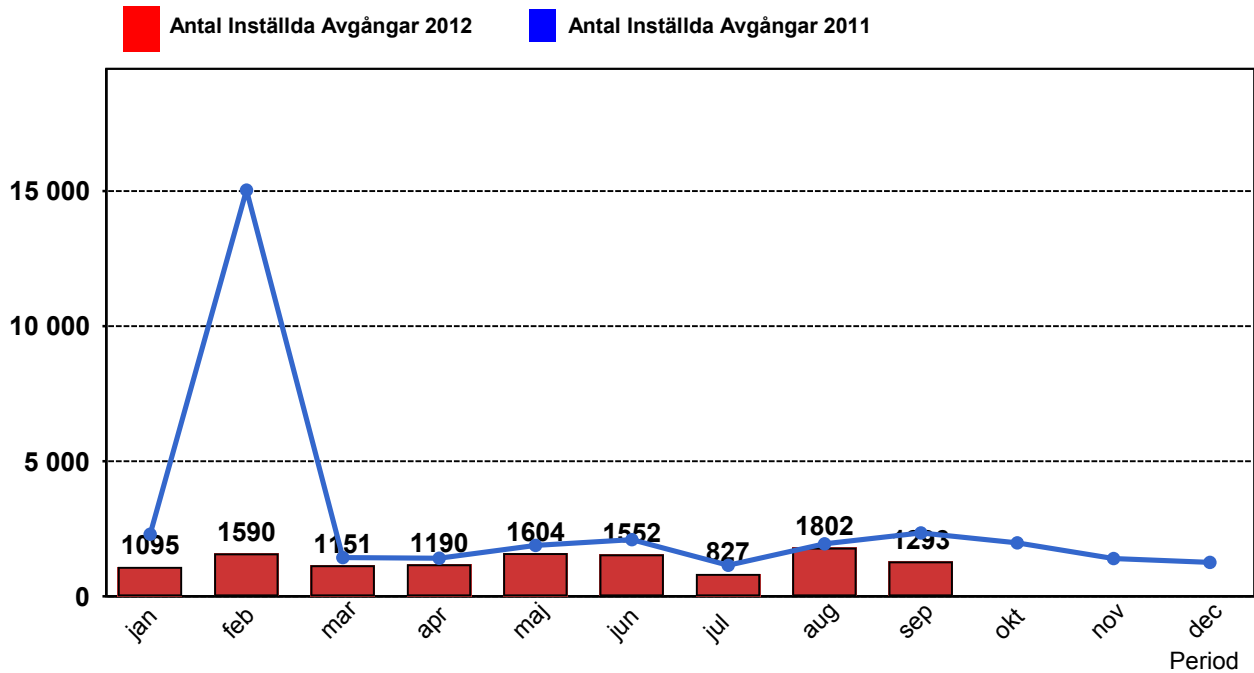
2.2 Orsaker till inställda avgångar.

Orsak	jan	feb	mar	apr	maj	jun	jul	aug	sep
Fordon	548	835	551	468	546	456	340	491	576
Övrigt	6	23	16	16	24	6	18	15	20
Personal	280	257	195	216	206	251	254	221	190
Yttre omständigheter	261	475	389	490	828	839	215	1075	507
Totalt	1095	1590	1151	1190	1604	1552	827	1802	1293

2.3 Antal förstärkningsturer.

Orsak	jan	feb	mar	apr	maj	jun	jul	aug	sep
Förstärkning	1452	1433	1697	1702	2107	1812	711	2033	2094

2.4 Antal inställda turer under 2012 jämfört med 2011

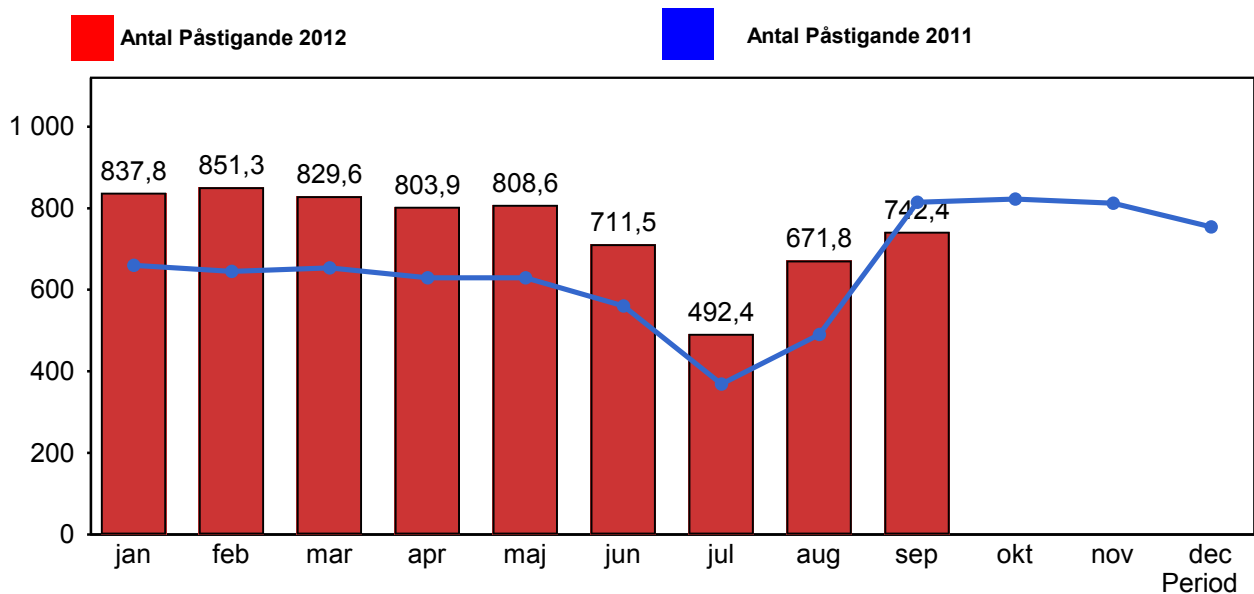


2.5 Antal inställda turer per avtalsområde under 2012

Avtalsområde	jan	feb	mar	apr	maj	jun	jul	aug	sep
Handen	48	98	48	77	54	50	36	40	44
Huddinge/Botkyrka/Sö...	187	251	128	108	163	135	97	117	131
Innerstaden	380	537	570	489	934	961	321	1163	680
Lidingö	22	11	19	18	19	30	19	34	35
Nacka/Värmdö	86	90	35	51	61	43	29	84	69
Norrort	219	330	174	268	190	177	214	229	323
Nynäshamn	16	32	12	8	9	6	7	14	11
Sollentuna	13	36	32	13	25	15	17	18	0
Solna/Sundbyberg	124	205	133	158	149	135	87	103	0

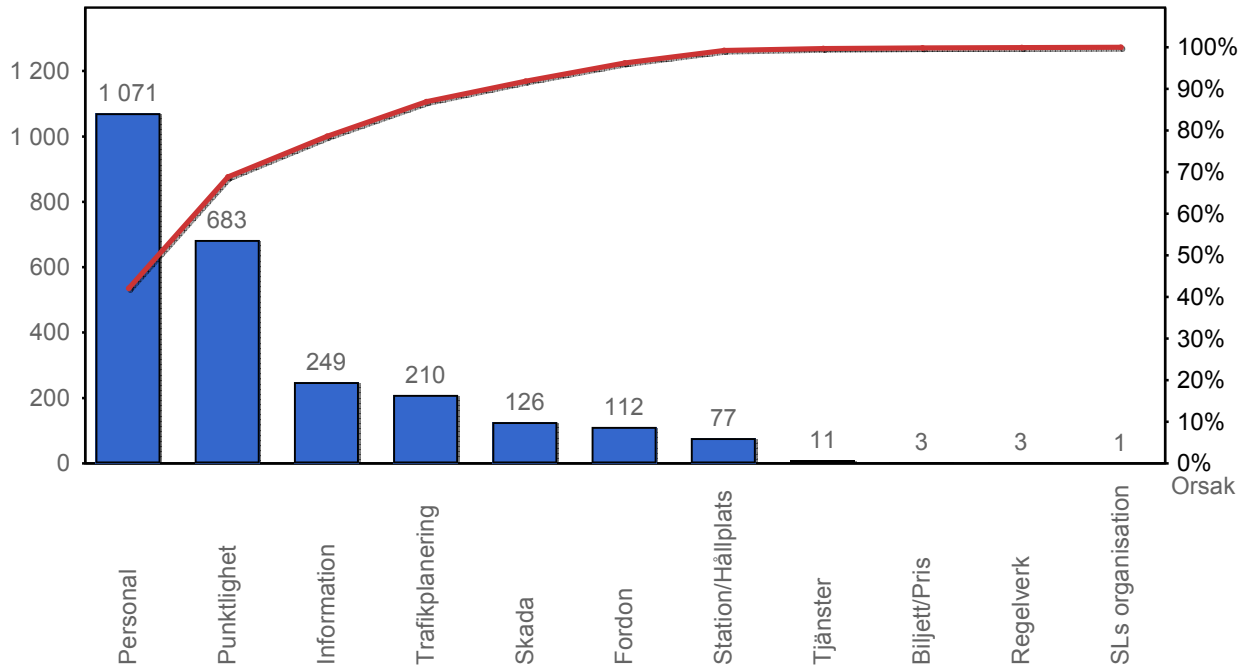
3. Påstigande

3.1 Antal påstigande per dygn (tusental)

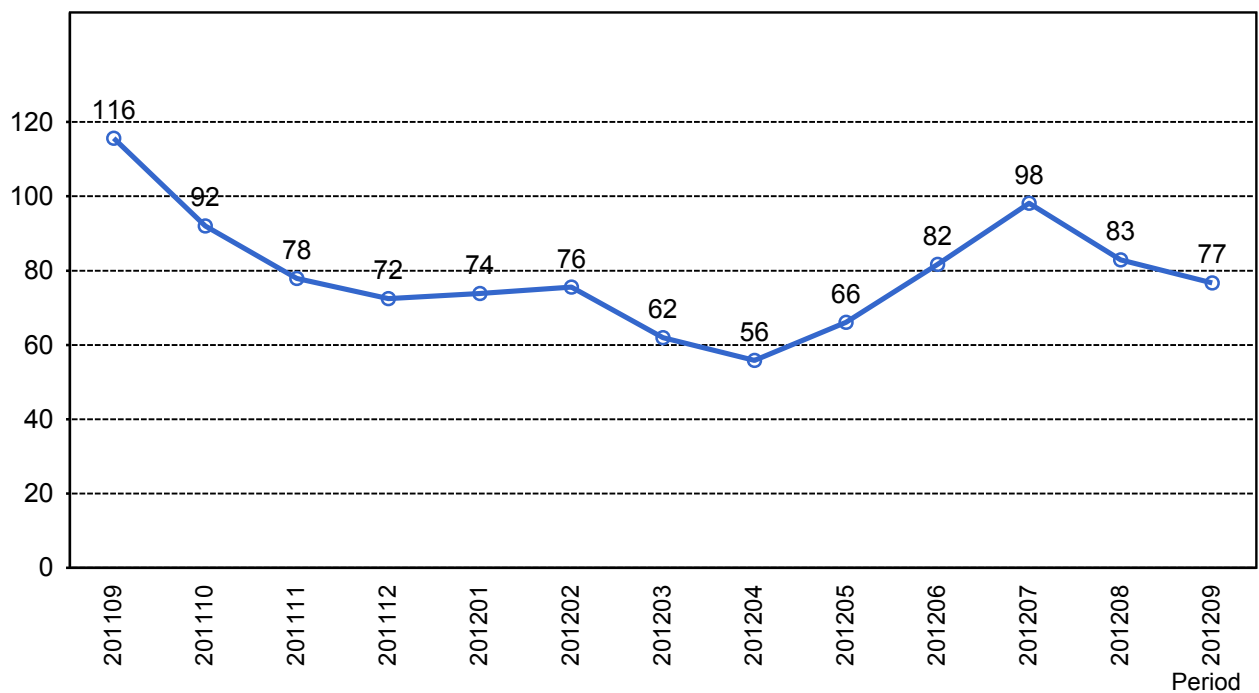


4. Kundensynpunkter

4.1 Kundensynpunkter per kategori



4.2 Antal kundsynpunkter per 1 000 000 påstigande



5. Resegaranti

5.1 Utbetalt belopp per måned

