

Månadsrapport Tunnelbanan, avtalsområde:

Blå linje

MTR

September 2012

SL

Den här rapporten avser mätningar till och med September 2012.

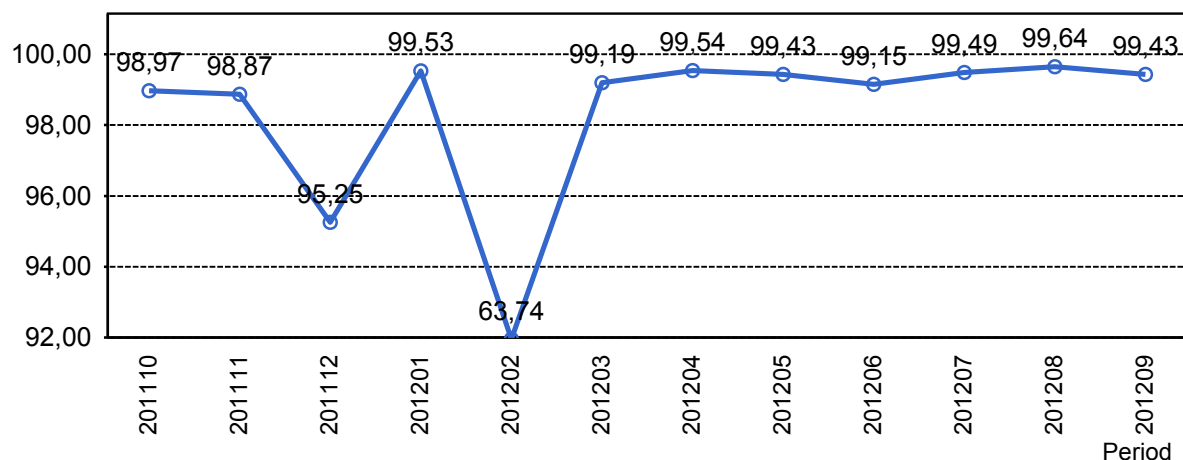
Följande källor används som underlag för rapporten:

- Entreprenörens avvikelserapporter
- ATR-material
- Kundtjänststatistik



1. Utförd och inställd trafik

1.1 Andel utförda avgångar i procent.



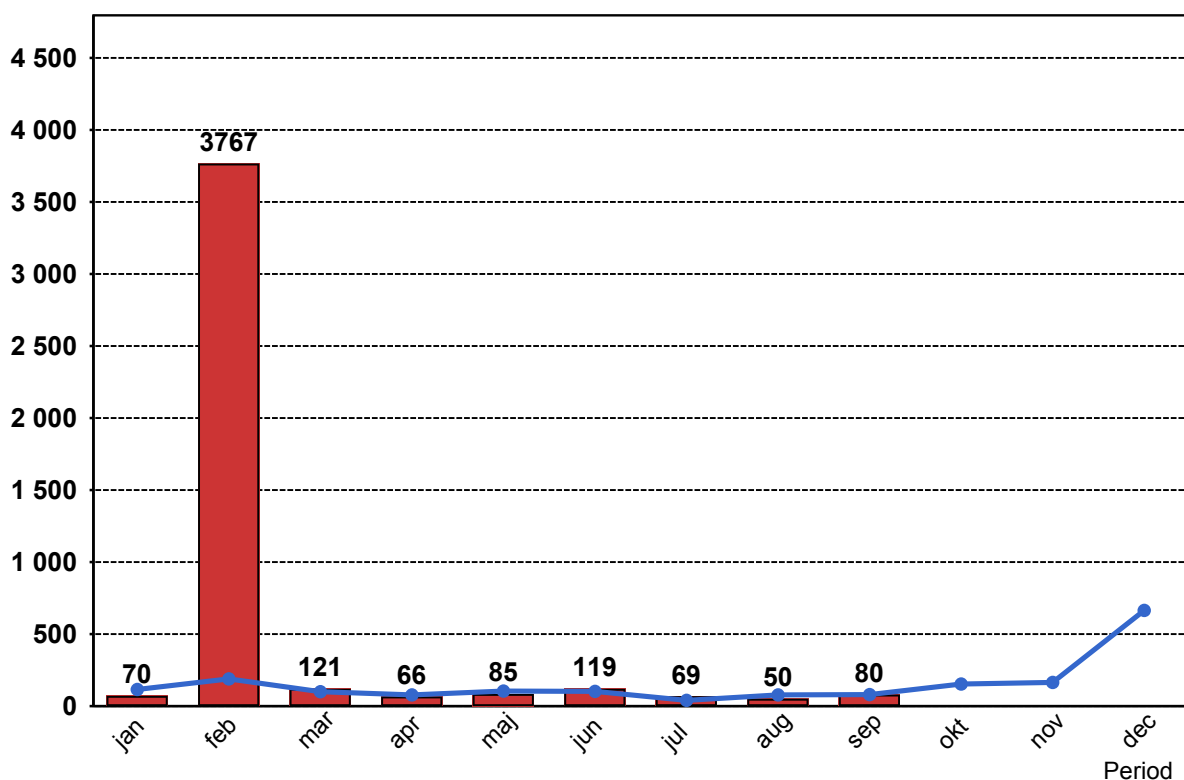
1.2 Orsaker till inställda avgångar.

Orsak	jan	feb	mar	apr	maj	jun	jul	aug	sep
Entreprenör	12	3691	18	12	3	13	7	8	9
SL Bana/Signal	2	...	57	57	22	2	11
SL Fordon	1
Underhållsentreprenör	27	56	48	31	3	19	22	25	24
Yttre omständigheter	31	20	53	23	22	30	18	15	35

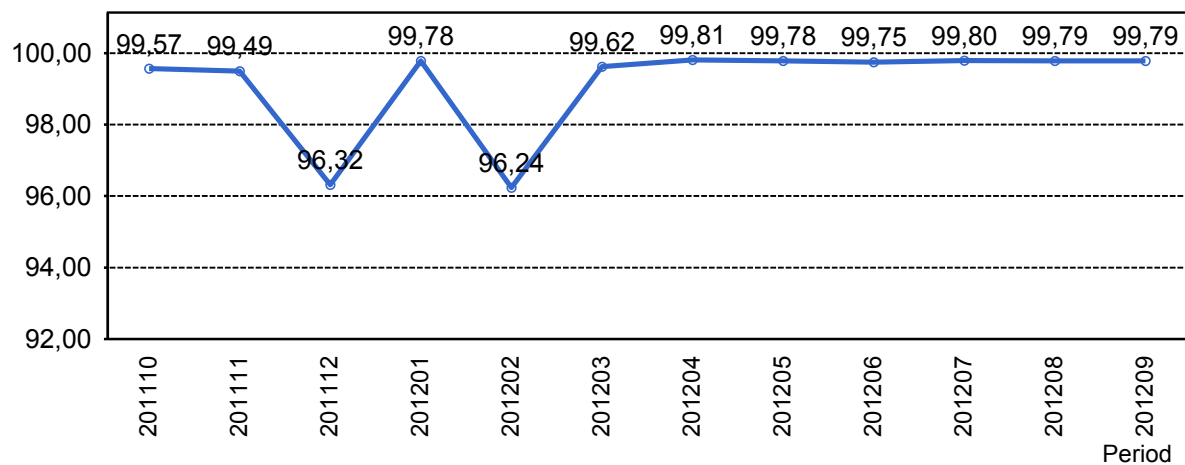
1.3 Antal inställda avgångar under 2012 jämfört med 2011

■ Antal Inställda Avgångar 2012

■ Antal Inställda Avgångar 2011



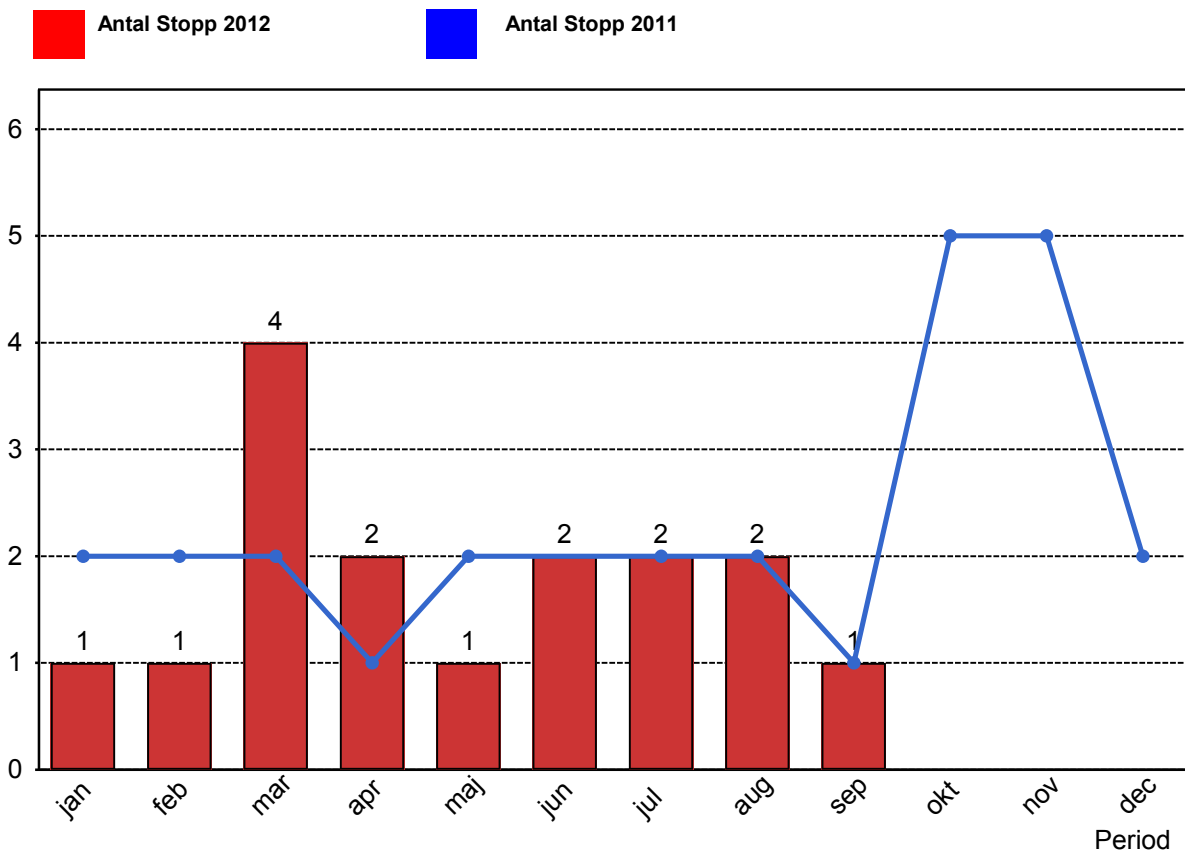
1.4 Andel utförda tågtimmar



1.5 Ansvarsfördelning, stopp i trafiken.

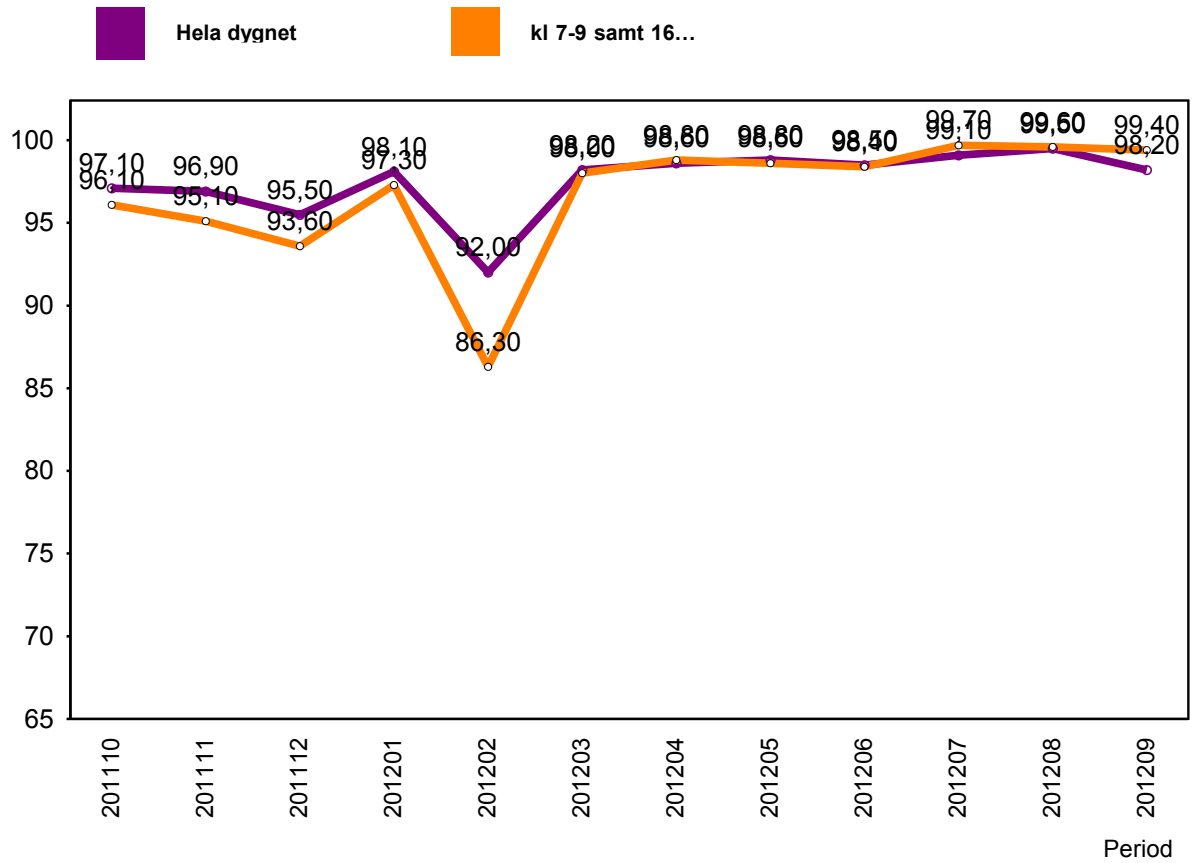
Orsak	jan	feb	mar	apr	maj	jun	jul	aug	sep
Bana/Signal	0	0	0	0	0	1	1	0	0
Underhållsentreprenör	0	1	1	2	0	0	0	1	0
Yttre omständigheter	1	0	3	0	1	1	1	1	1
Totalt	1	1	4	2	1	2	2	2	1

1.6 Antal stopp i trafiken under 2012 jämfört med 2011



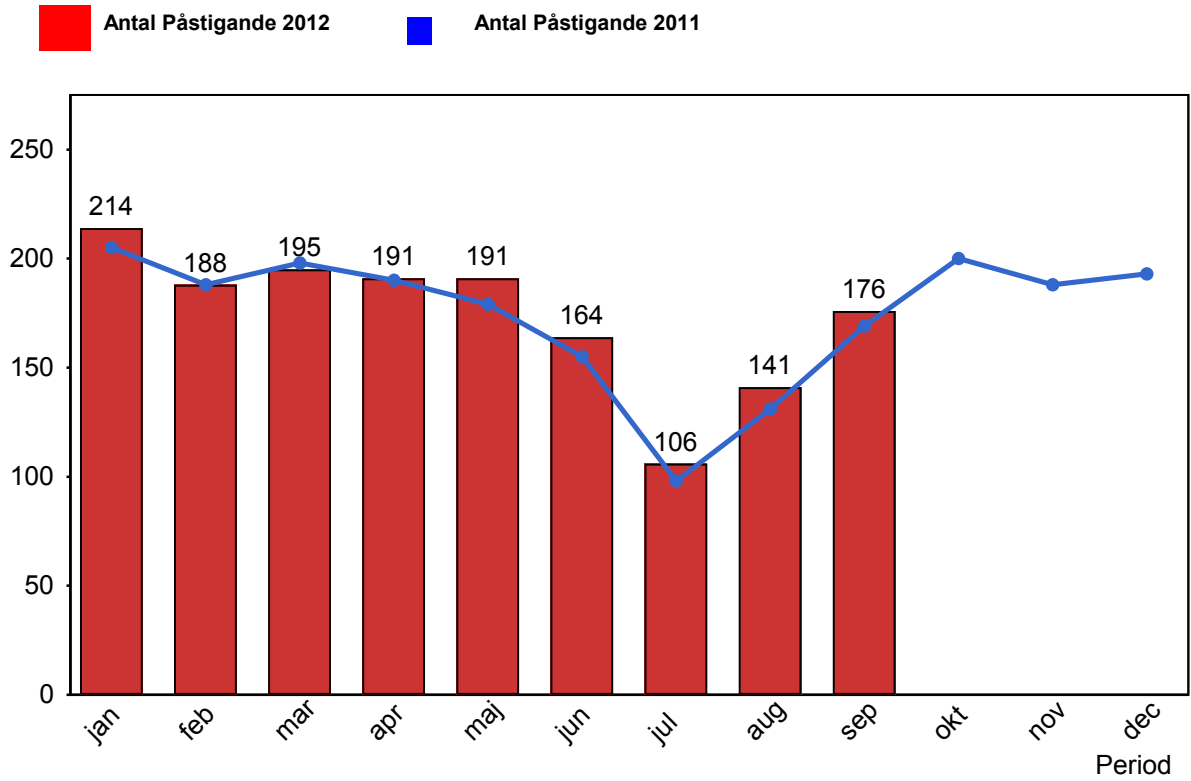
2. Punktlighet

2.1 Punktlighet, avgångar.



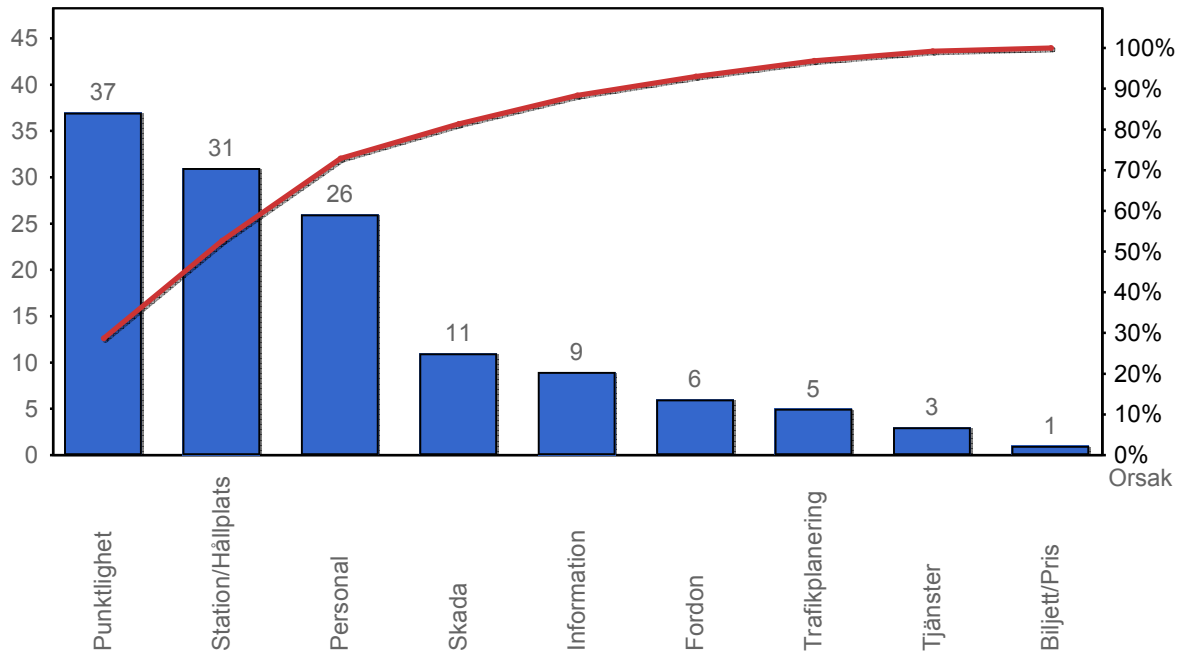
3. Påstigande

3.1 Antal påstigande per dygn (tusental)



4. Kundensynpunkter

4.1 Kundensynpunkter per kategori



4.2 Antal kundsynpunkter per 1 000 000 påstigande

