

Månadsrapport Tunnelbanan:

MTR

Sammanfattning av alla
avtalsområden

September 2012

SL

Den här rapporten avser mätningar till och med September 2012.

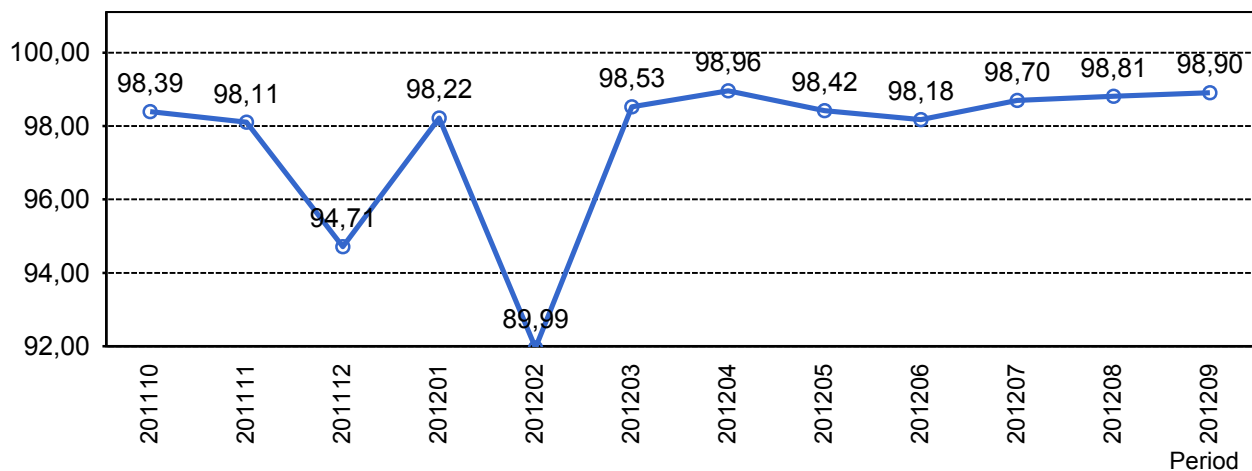
Följande källor används som underlag för rapporten:

- Entreprenörens avvikelserapporter
- ATR-material
- Kundtjänststatistik



2. Utförd och inställd trafik

2.1 Andel utförda avgångar i procent

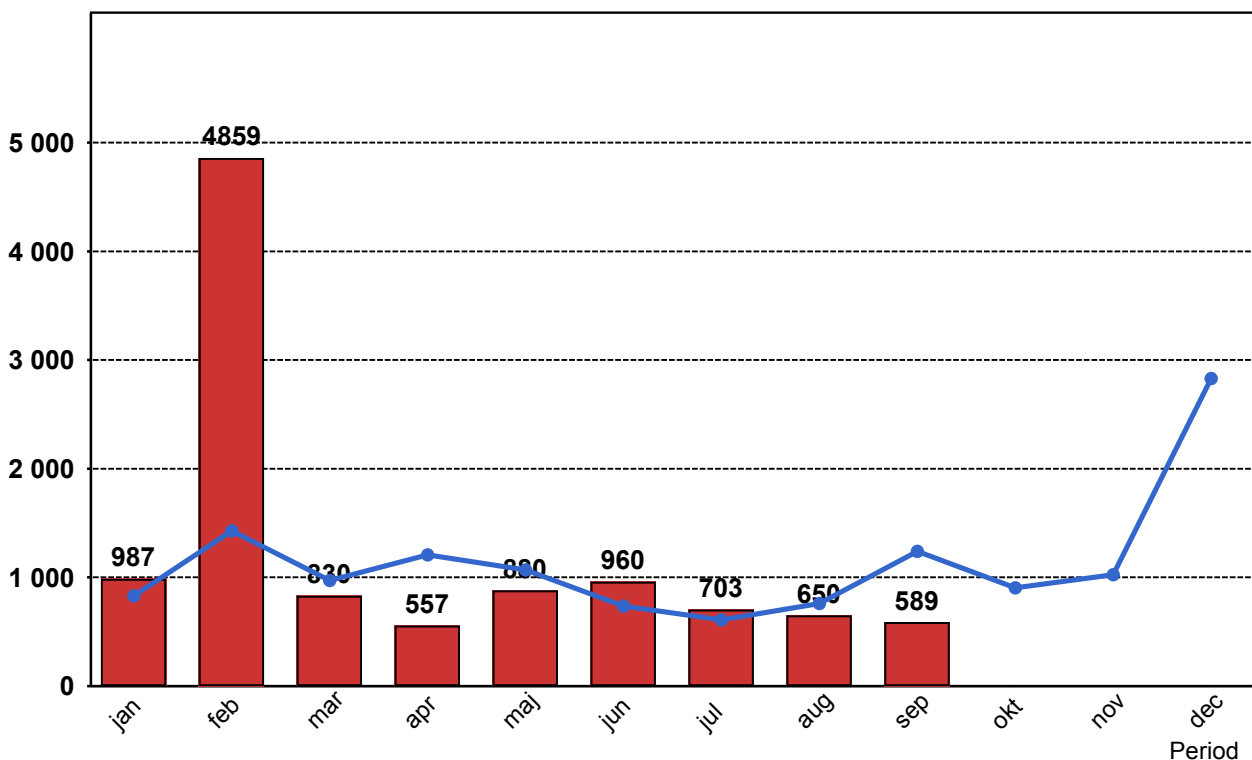


2.2 Orsaker till inställda avgångar.

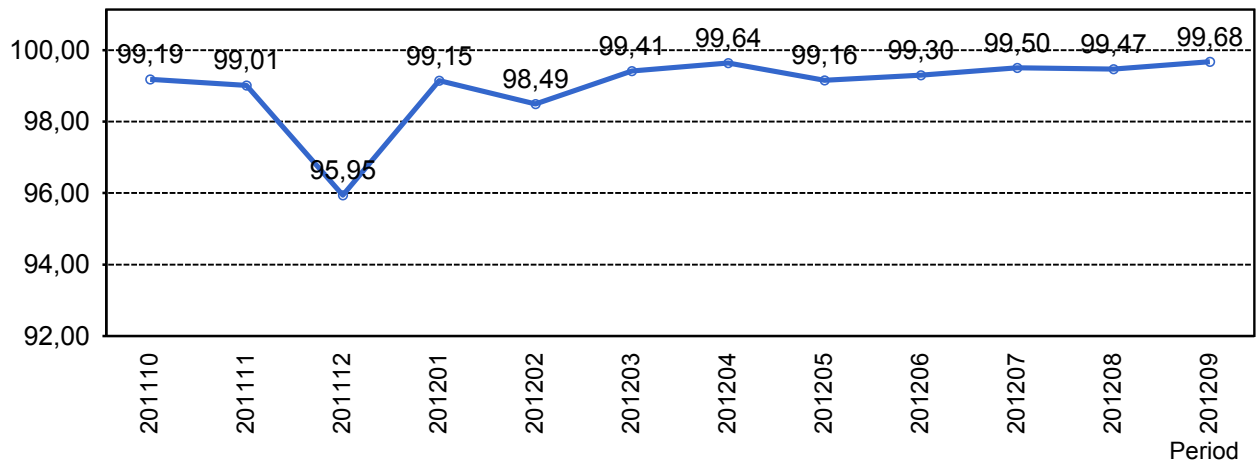
Orsak	jan	feb	mar	apr	maj	jun	jul	aug	sep
Entreprenör	119	3894	171	147	208	201	197	135	162
SL Bana/Signal	299	387	80	107	196	287	195	77	27
SL Fordon	2	...	7	1
Underhållsentreprenör	183	304	232	124	199	264	100	120	175
Yttre omständigheter	386	274	347	179	277	206	211	311	224

2.3 Antal inställda avgångar under 2012 jämfört med 2011

■ Antal Inställda Avgångar 2012 ■ Antal Inställda Avgångar 2011



2.4 Andel utförda tågtimmar



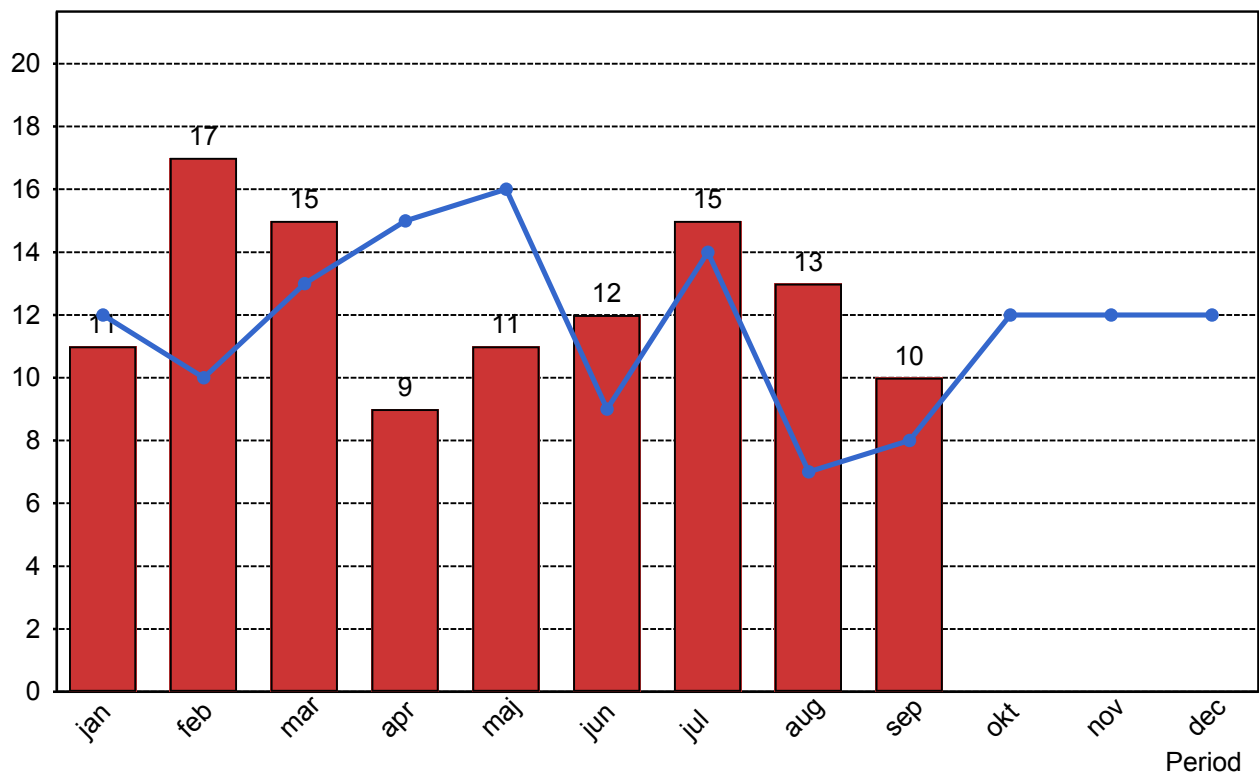
2.5 Ansvarsfördelning, stopp i trafiken.

Orsak	jan	feb	mar	apr	maj	jun	jul	aug	sep
Bana/Signal	3	3	2	0	1	4	6	2	0
Entreprenör	0	1	3	1	2	0	1	1	0
Underhållsentreprenör	2	5	2	5	3	4	2	1	2
Yttre omständigheter	6	8	8	3	5	4	6	9	8
Totalt	11	17	15	9	11	12	15	13	10

2.6 Antal stopp i trafiken under 2012 jämfört med 2011

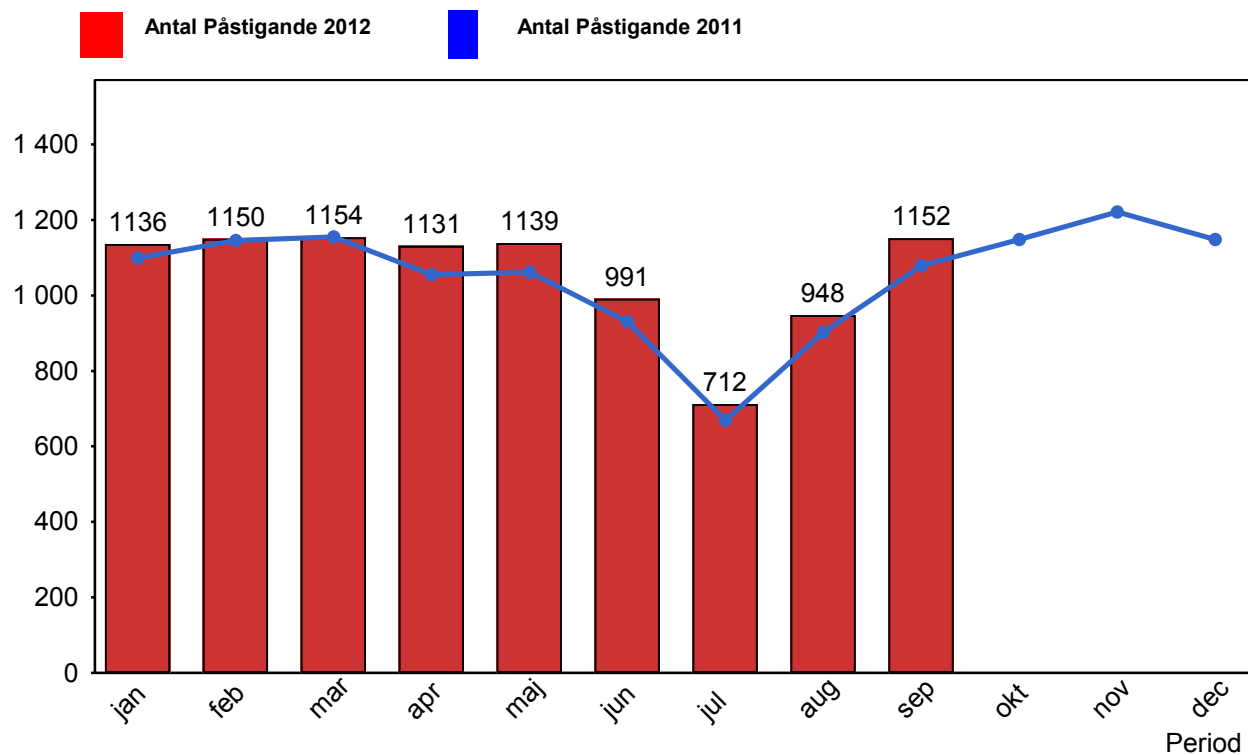
Antal Stopp 2012

Antal Stopp 2011



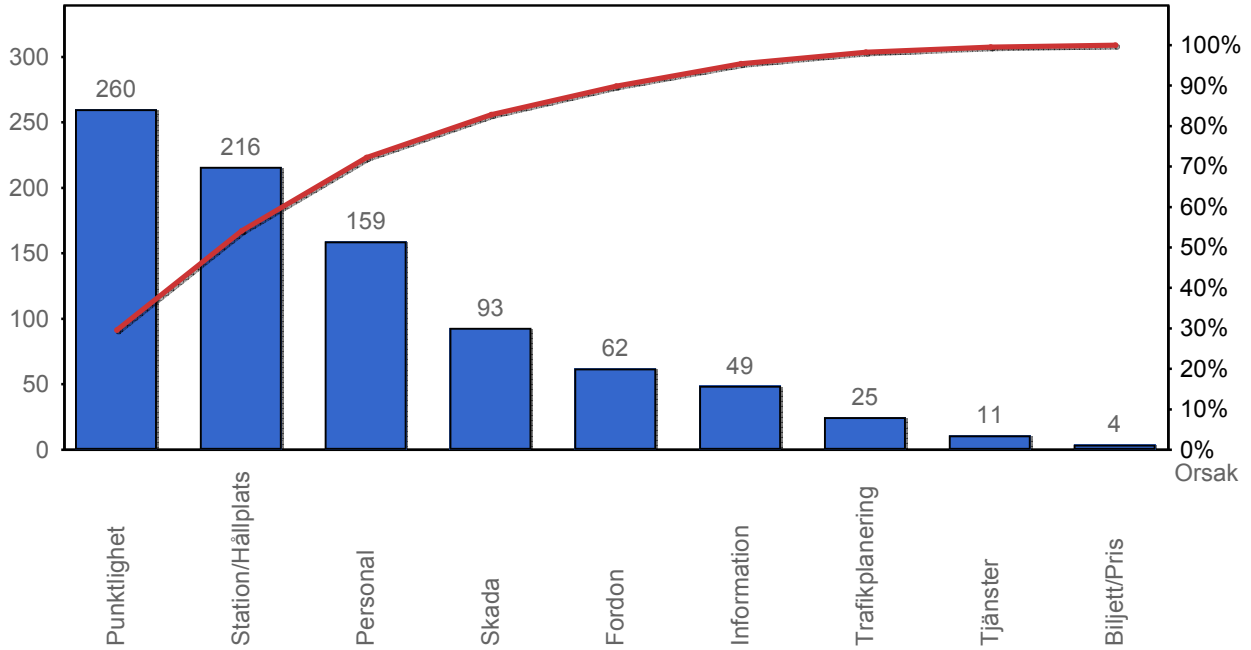
4. Påstigande

4.1 Antal påstigande per dygn (tusental)

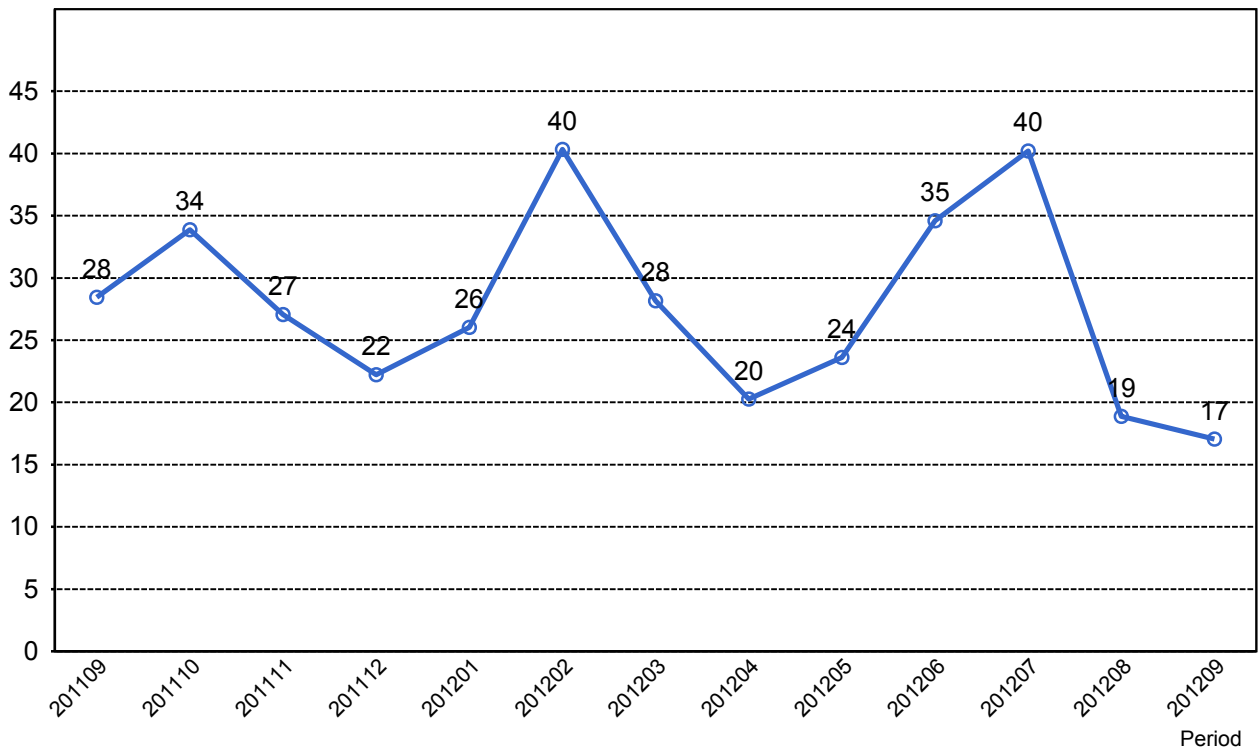


4. Kundensynpunkter

4.1 Kundensynpunkter per kategori



4.2 Antal kundsynpunkter per 1 000 000 påstigande



5. Resegaranti

5.1 Utbetalt belopp per måned

