

Månadsrapport för Spårväg City

AB Stockholms Spårvägar

September 2012

SL

Den här rapporten avser mätningar till och med September 2012.

Följande källor används som underlag för rapporten:

- Entreprenörens avvikelserrapporter
- ATR-material
- Kundtjänststatistik



1. Kommentarer

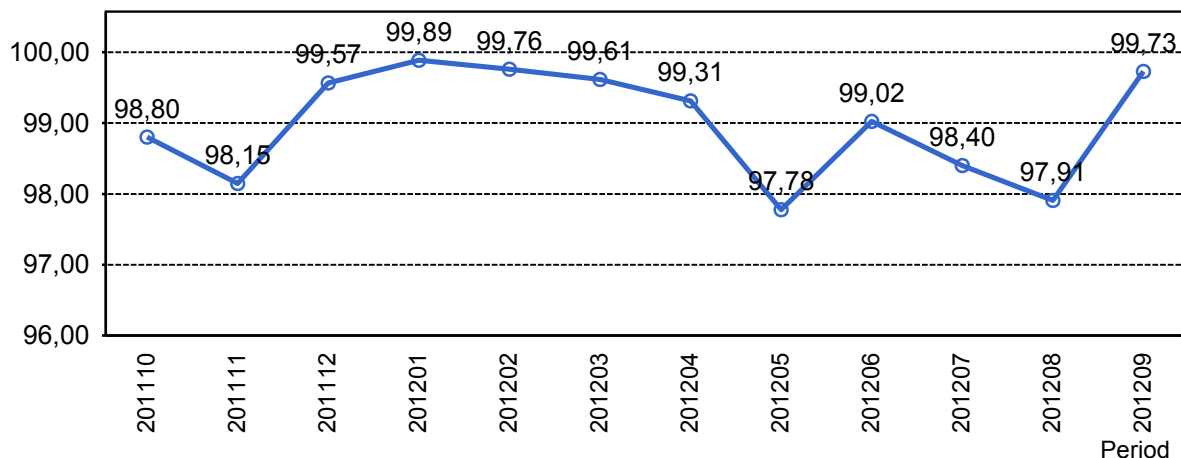
Kommentarer för Avtalsområde Spårväg City September 2012

Punktlighet: 99,21%

Under september månad har trafiken endast haft ett fåtal störningar, som framförallt har orsakats av busshaveri på gemensamt kollektivfält. Utöver dessa orsaker har hög belastning inneburit att vissa avgångar fått vända vid Skansen. Antalet evenemangsgångar har minskat kraftigt från föregående månad.

2. Utförd och inställd trafik

2.1 Andel utförda avgångar i procent



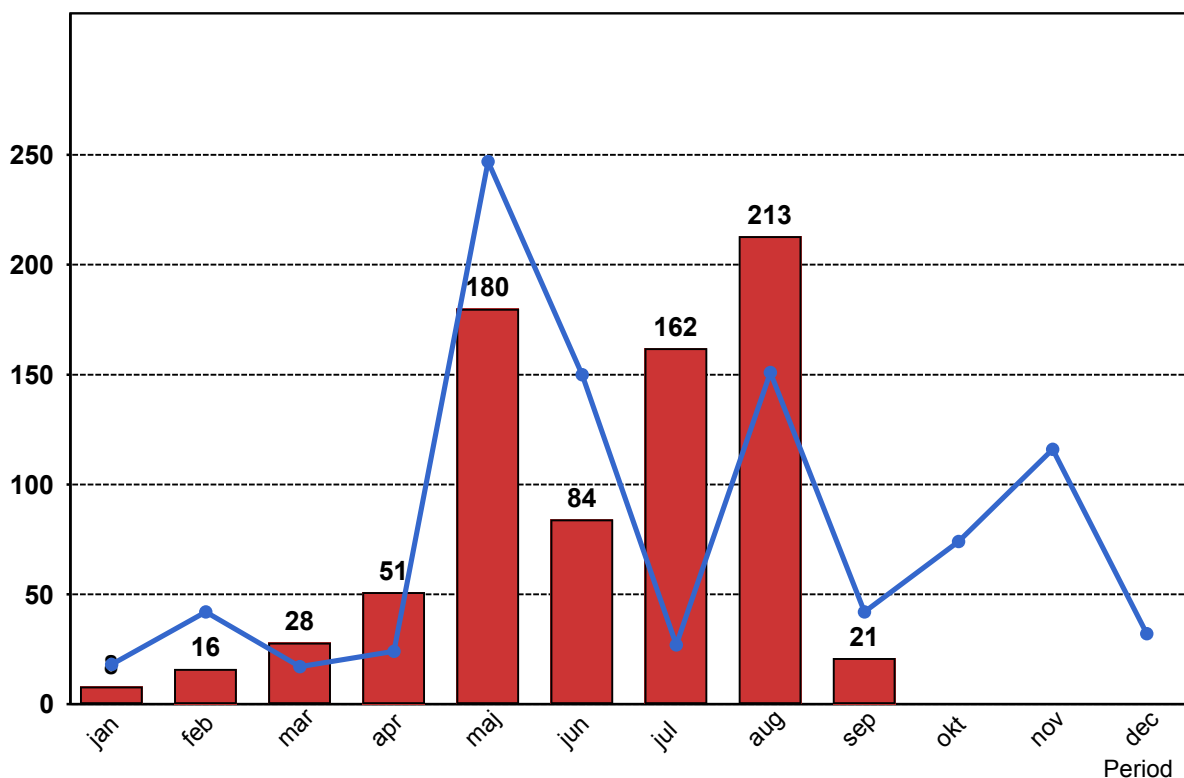
2.2 Orsaker till inställda avgångar.

Orsak	jan	feb	mar	apr	maj	jun	jul	aug	sep
Entreprenör	3	8	1	2	6	24	7	3	12
SL Bana/Signal	1	...	3	...
SL Fordon	3	6	1	...
Underhållsentreprenör	2	2	7	...
Yttre omständigheter	3	8	27	46	168	59	153	199	9

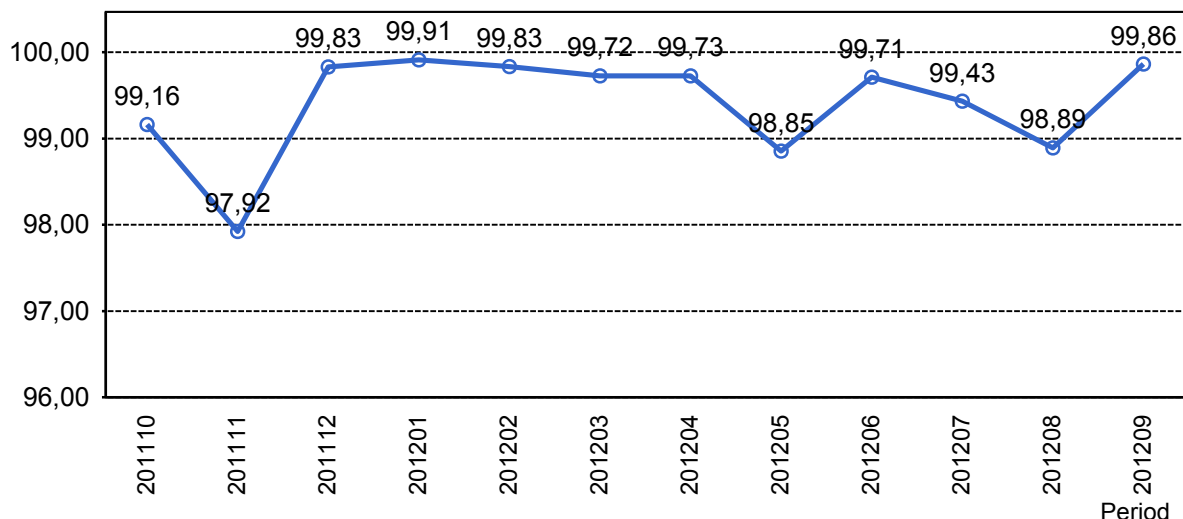
2.3 Antal inställda avgångar under 2012 jämfört med 2011

■ Antal Inställda Avgångar 2012

■ Antal Inställda Avgångar 2011



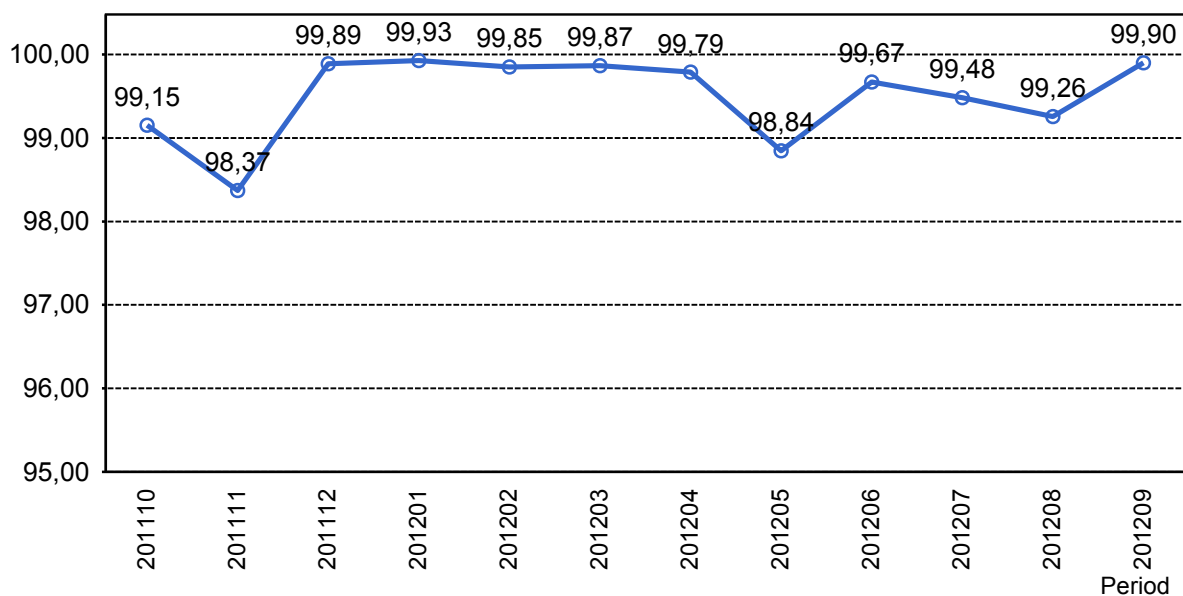
2.4 Andel utförda tågtimmar



2.5 Orsaker, ej utförda tågtimmar

Orsak	jan	feb	mar	apr	maj	jun	jul	aug	sep
Entreprenör	0	2	0	0	1	3	1	0	1
SL Bana/Signal	0	...	1	...
SL Fordon	0	0	...
Underhållsentreprenör	1	0	1	1	...
Yttre omständigheter	1	1	4	5	21	3	12	23	2

2.6 Andel utförda tågakilometer

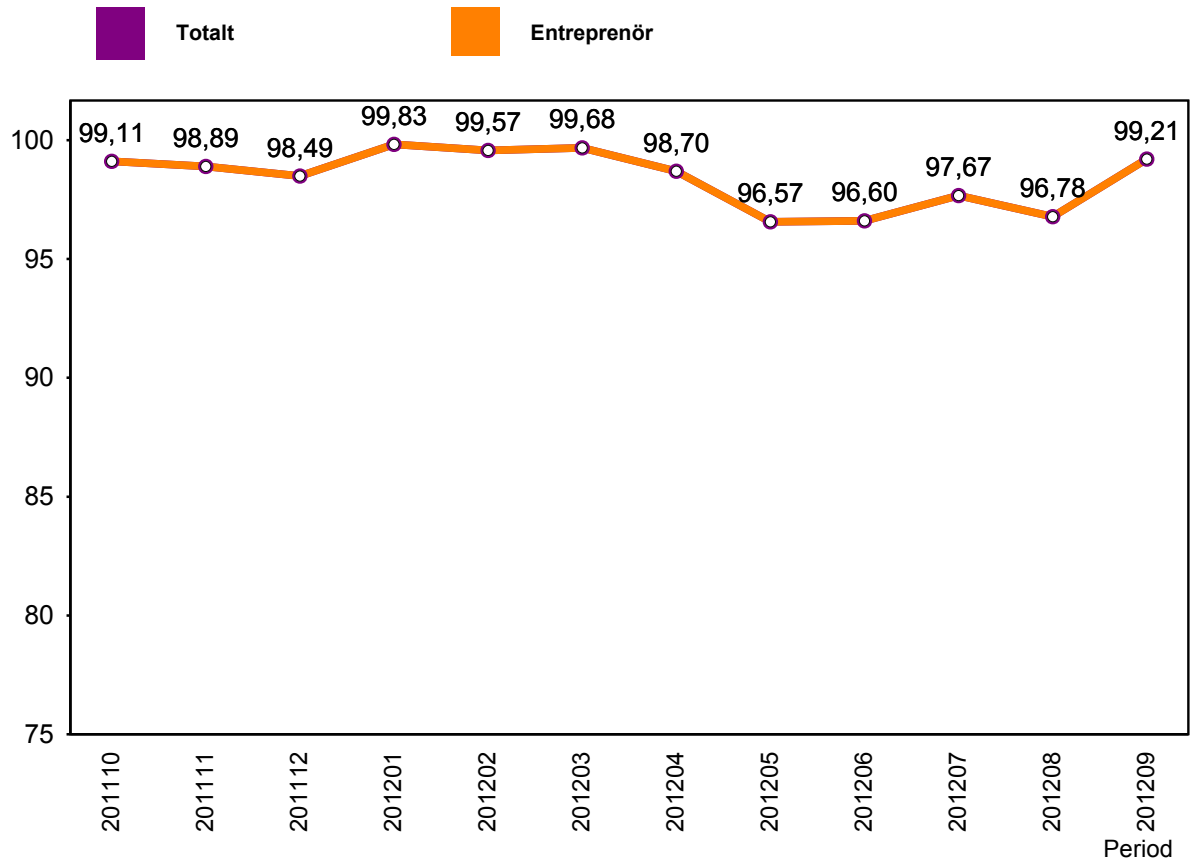


2.7 Orsaker, ej utförda tågakilometer

Orsak	jan	feb	mar	apr	maj	jun	jul	aug	sep
Entreprenör	4	22	1	1	12	54	16	5	11
SL Bana/Signal	3	...	7	...
SL Fordon	4	...
Underhållsentreprenör	6	2	7	...	9	12	...
Yttre omständigheter	8	12	30	46	299	38	151	224	15

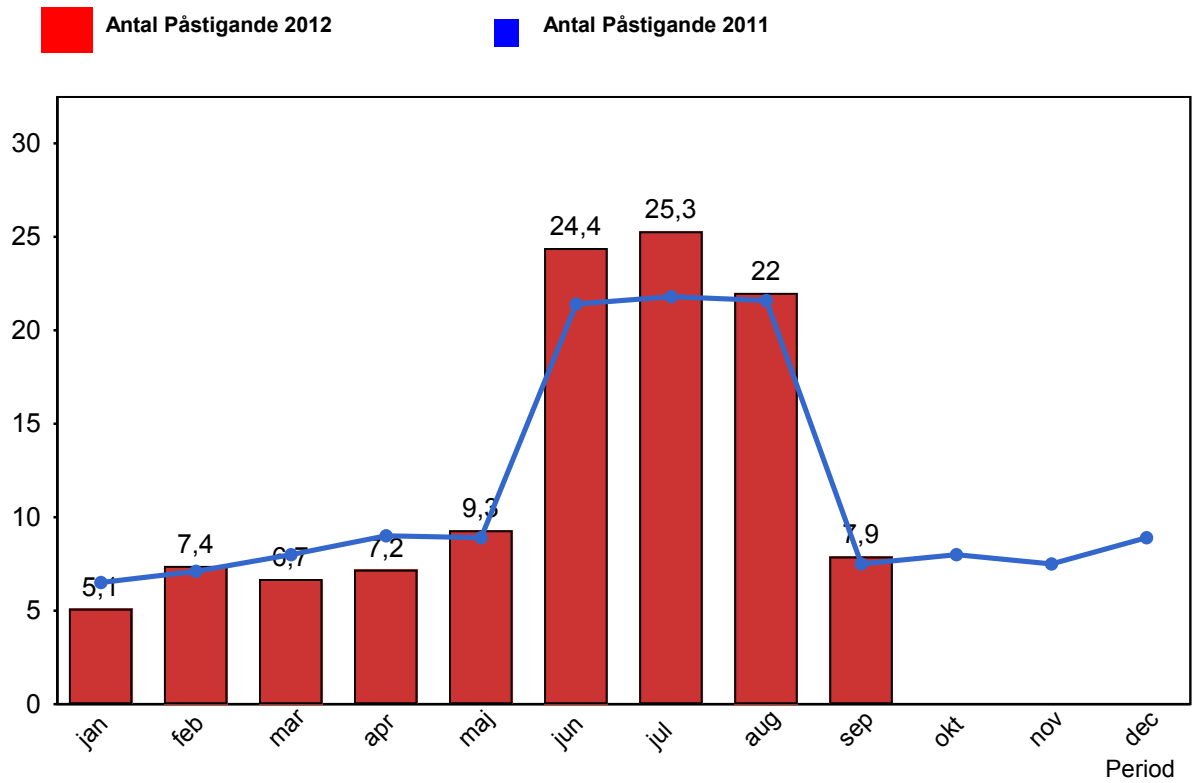
3. Punktlighet

3.1 Punktlighet, avgångar.



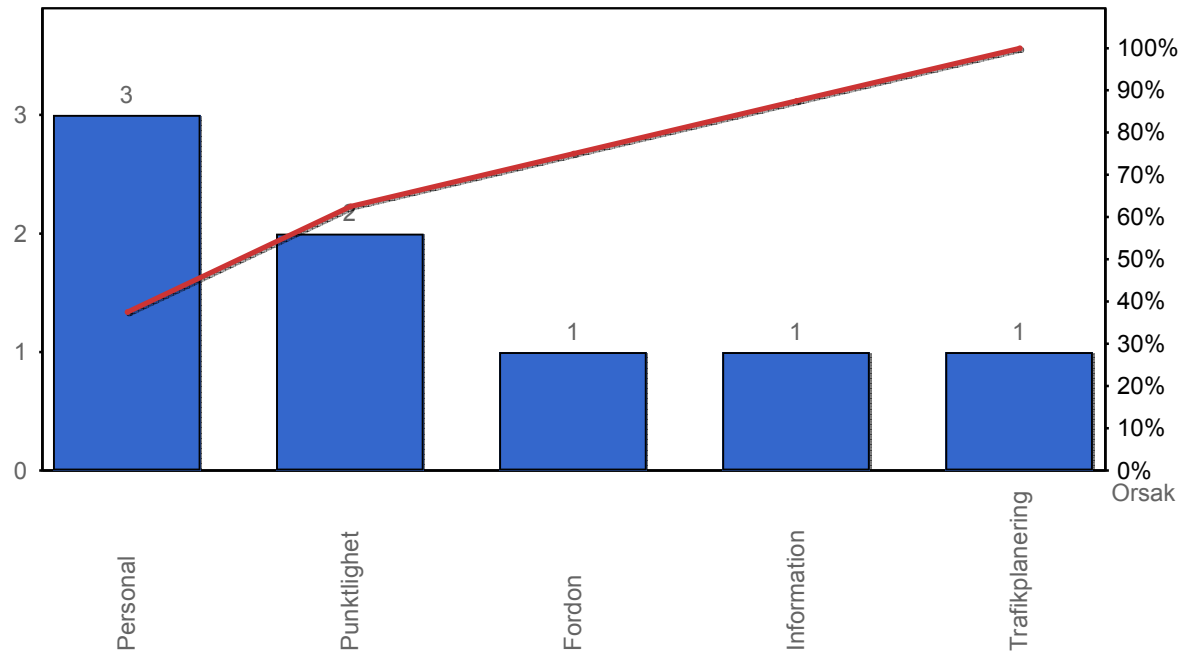
4. Påstigande

4.1 Antal påstigande per dygn (tusental)

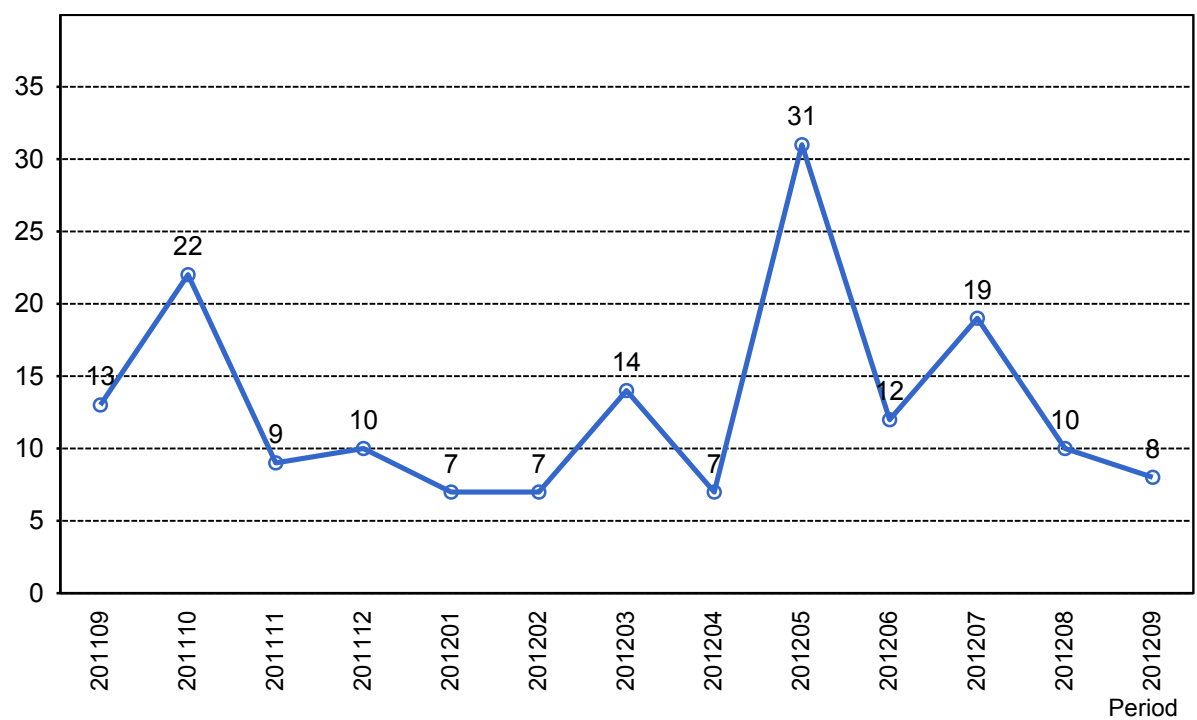


5. Kundensynpunkter

5.1 Kundensynpunkter per kategori



5.2 Antal kundsynpunkter per 1 000 000 påstigande



6. Resegaranti

6.1 Utbetalt belopp per måned

