

# Månadsrapport Buss:

Arriva

Sammanfattning av alla  
avtalsområden

April 2013

SL

Den här rapporten avser mätningar till och med April 2013.

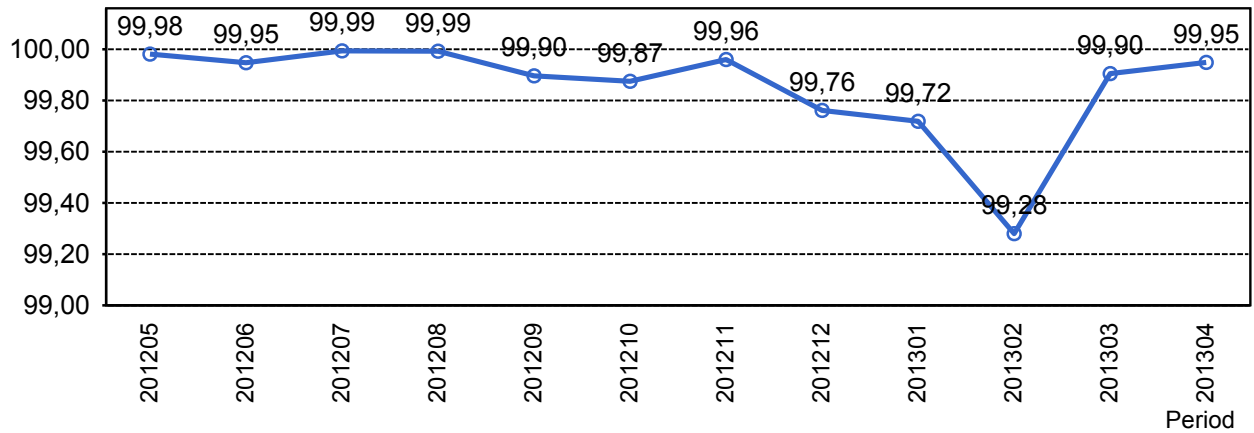
Följande källor används som underlag för rapporten:

- Entreprenörens avvikelserapporter
- ATR-material
- Kundtjänststatistik



## 2. Utförd och inställd trafik

### 2.1 Andel utförda avgångar i procent



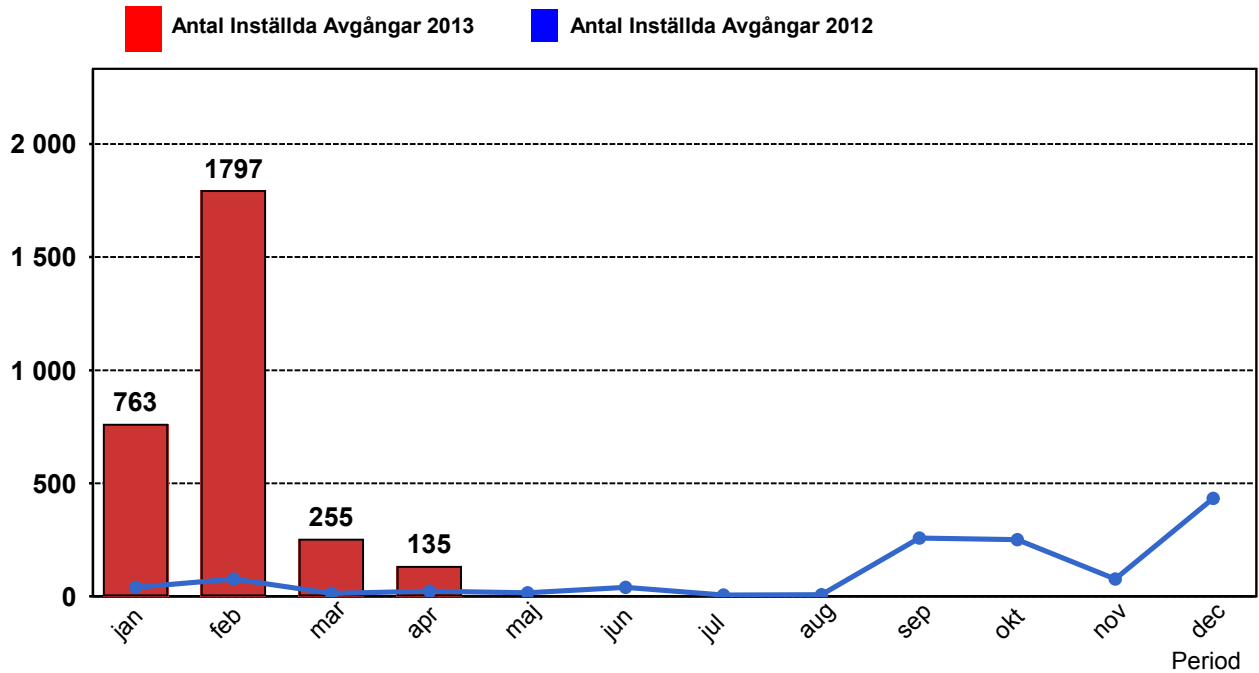
### 2.2 Orsaker till inställda avgångar.

Orsak	jan	feb	mar	apr
Fordon	347	379	177	89
Personal	207	502	62	34
Yttre omständigheter	209	916	16	12
<b>Totalt</b>	<b>763</b>	<b>1797</b>	<b>255</b>	<b>135</b>

### 2.3 Antal förstärkningsturer.

Orsak	jan	feb	mar	apr
Förstärkning	417	535	332	656

## 2.4 Antal inställda turer under 2013 jämfört med 2012

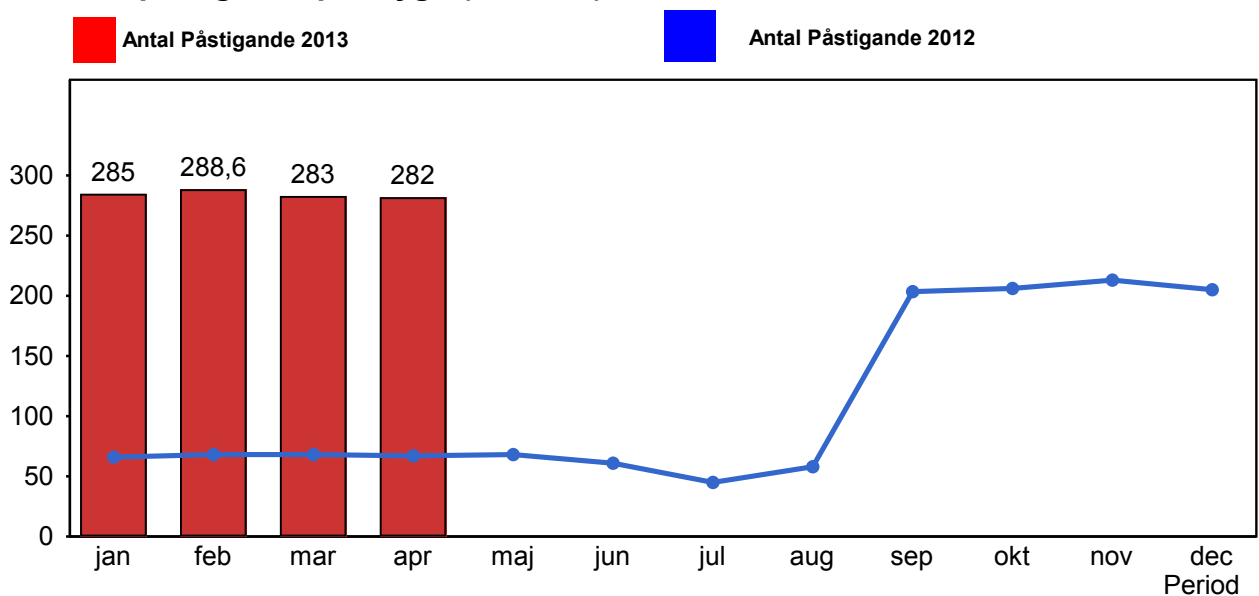


## 2.5 Antal inställda turer per avtalsområde under 2013

Avtalsområde	jan	feb	mar	apr
Bromma	32	17	25	11
Ekerö	142	64	37	22
Norrort	428	1615	73	28
Sollentuna	70	45	66	38
Solna/Sundbyberg	69	55	54	36
Vallentuna/Sigtuna/Upplands...	22	1	0	0

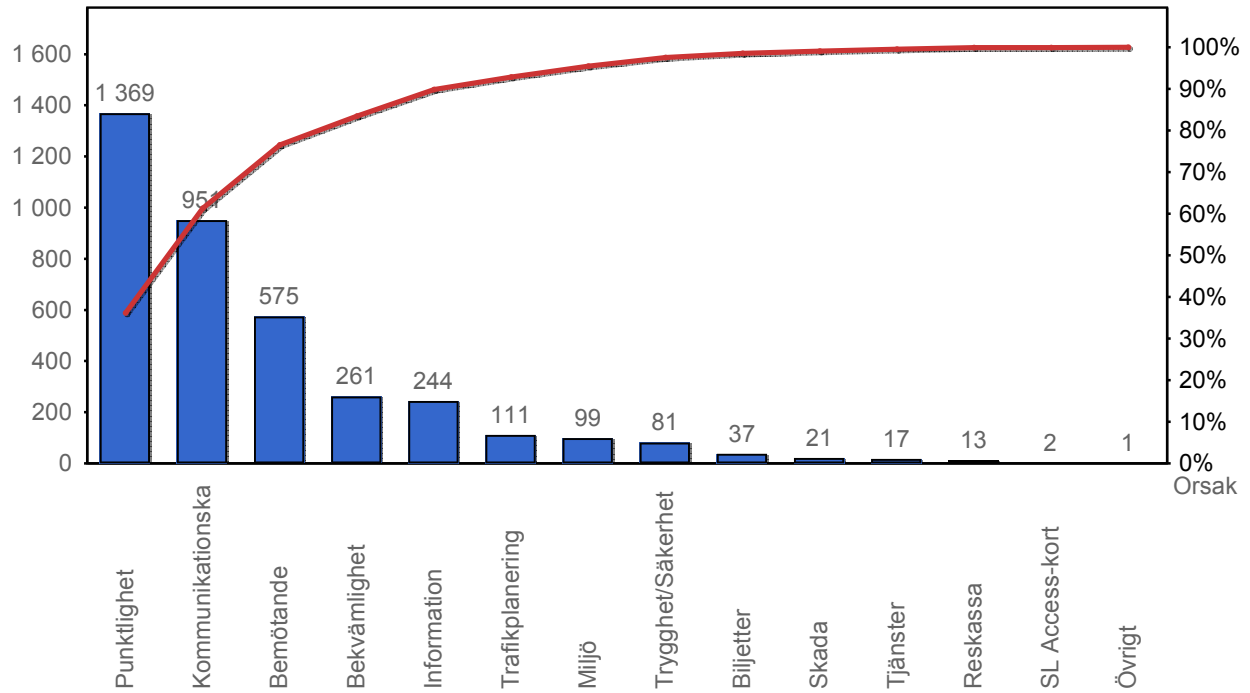
## 3. Påstigande

### 3.1 Antal påstigande per dygn (tusental)

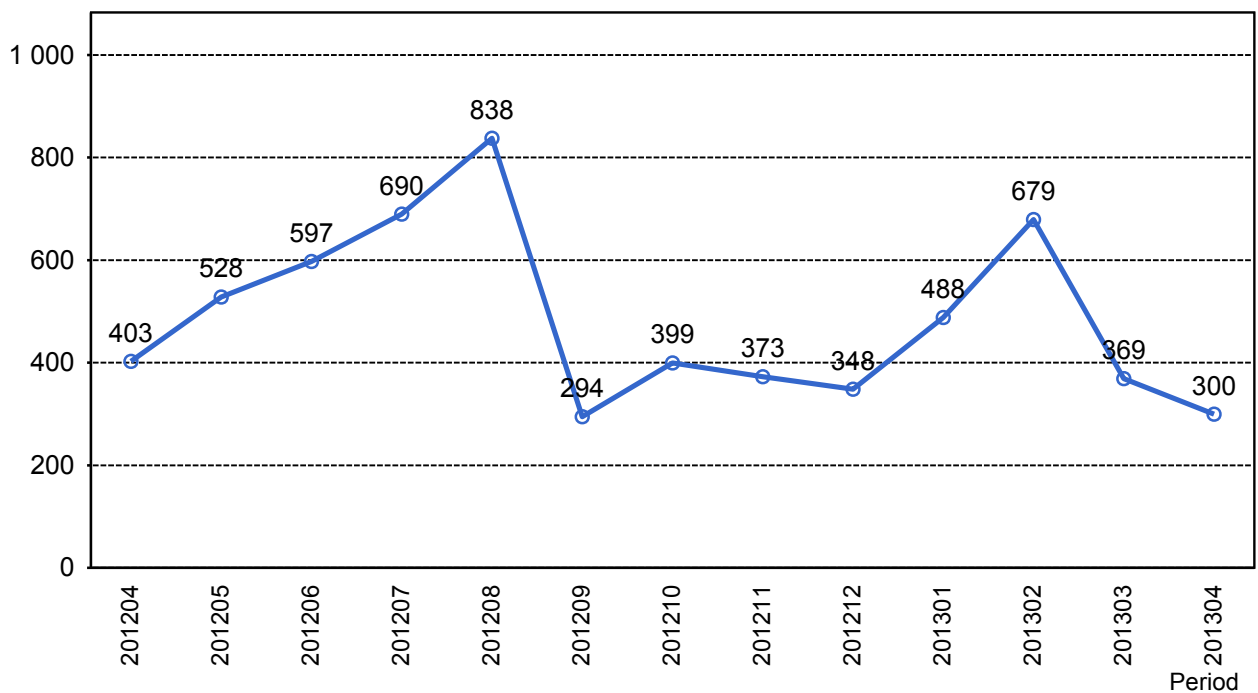


## 4. Kundsynpunkter

### 4.1 Kundsynpunkter per kategori



### 4.2 Antal kundsynpunkter per 1 000 000 påstigande



## 5. Resegaranti

### 5.1 Utbetalt belopp per måned

