

Månadsrapport Buss, avtalsområde:

# Järfälla/Upplands-Bro

Nobina

Augusti 2013

SL

Den här rapporten avser mätningar till och med Augusti 2013.

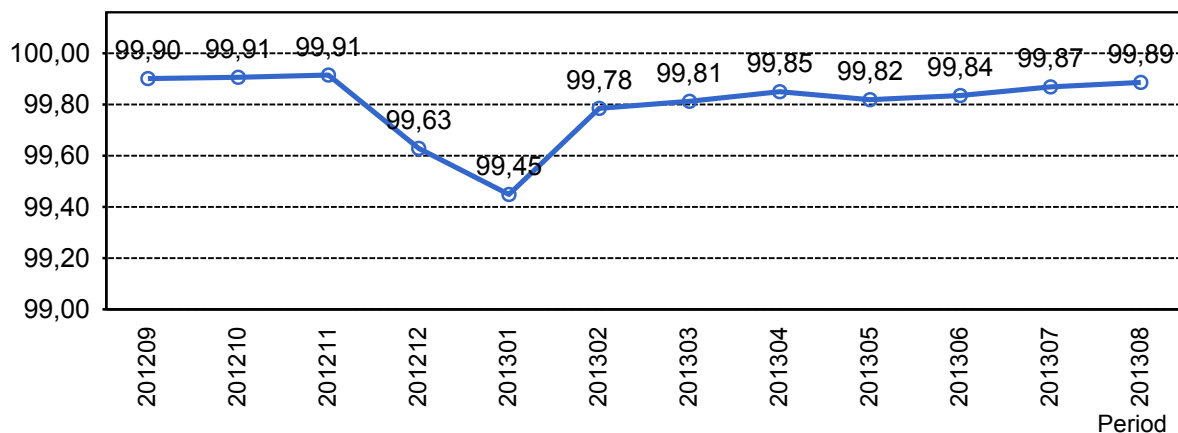
Följande källor används som underlag för rapporten:

- Entreprenörens avvikelserapporter
- ATR-material
- Kundtjänststatistik



# 1. Utförd och inställd trafik

## 1.1 Andel utförda avgångar i procent.



## 1.2 Orsaker till inställda avgångar.

| Orsak                | jan        | feb       | mar       | apr       | maj       | jun       | jul       | aug       |
|----------------------|------------|-----------|-----------|-----------|-----------|-----------|-----------|-----------|
| Fordon               | 174        | 54        | 52        | 30        | 43        | 44        | 31        | 34        |
| Personal             | 16         | 13        | 19        | 15        | 14        | 11        | 15        | 6         |
| Yttre omständigheter | 37         | 15        | 6         | 16        | 18        | 7         | 6         | 6         |
| <b>Totalt</b>        | <b>227</b> | <b>82</b> | <b>77</b> | <b>61</b> | <b>75</b> | <b>62</b> | <b>52</b> | <b>46</b> |

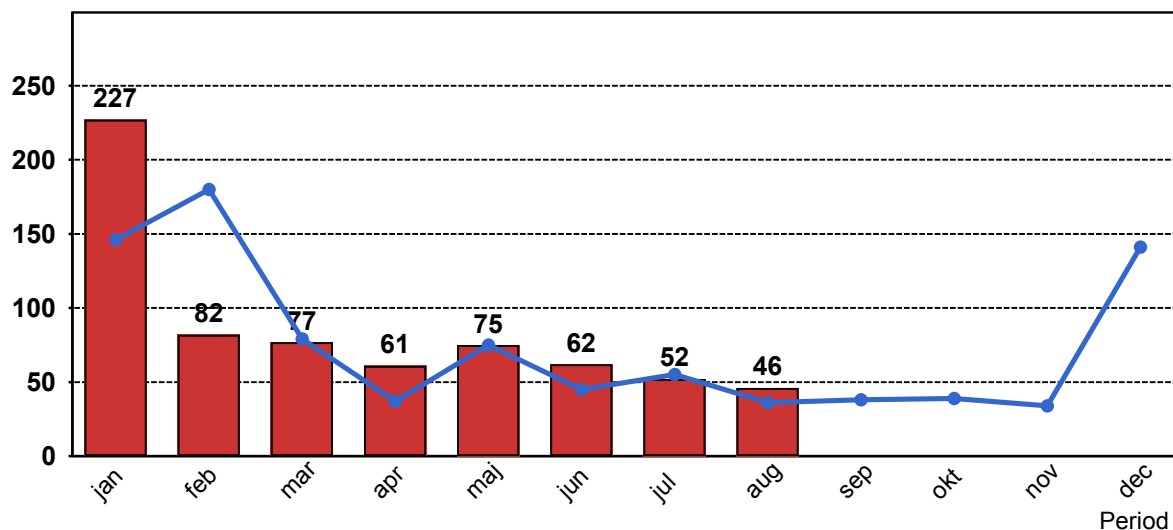
## 1.3 Antal förstärkningsturer.

| Orsak        | jan | feb | mar | apr | maj | jun | jul | aug |
|--------------|-----|-----|-----|-----|-----|-----|-----|-----|
| Förstärkning | 70  | 59  | 38  | 36  | 45  | 31  | 37  | 19  |

## 1.4 Antal inställda turer under 2013 jämfört med 2012

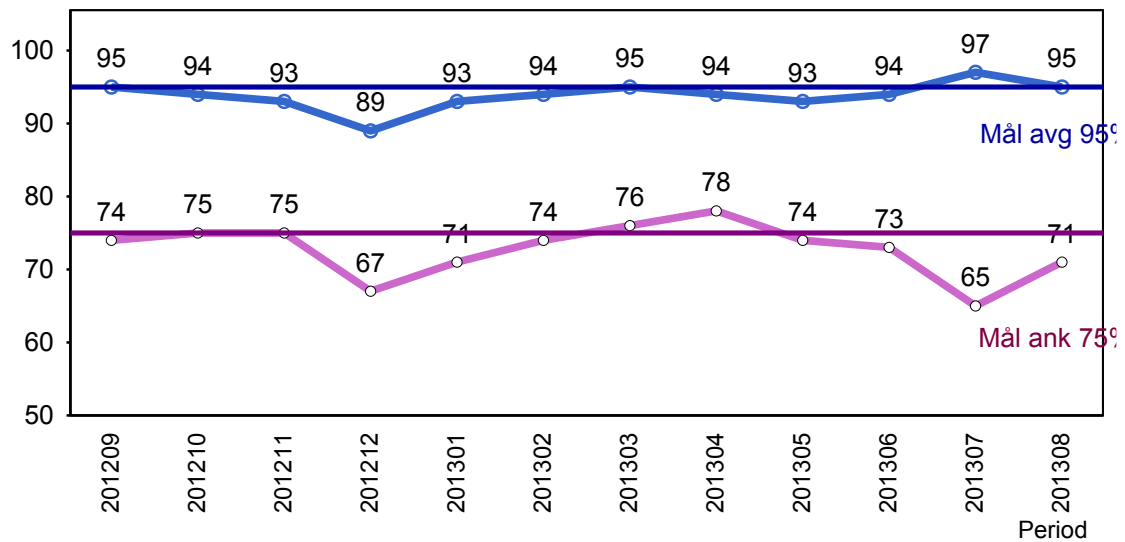
■ Antal Inställda Avgångar 2013

■ Antal Inställda Avgångar 2012



## 2. Punktlighet

### 2.1 Officiella punktlighetsmätningen på tvåmånadersperioder, from mars 2007 anges månadsvärden



#### Godkänd avgång:

Bussen avgår från mät hållplatsen 0 till 3 minuter efter annonserad tid. Om bussen avgår var femtonde minut eller oftare i högtrafik kan intervallet för godkända avgångar vara 0 till 2 minuter. Mål 95%.

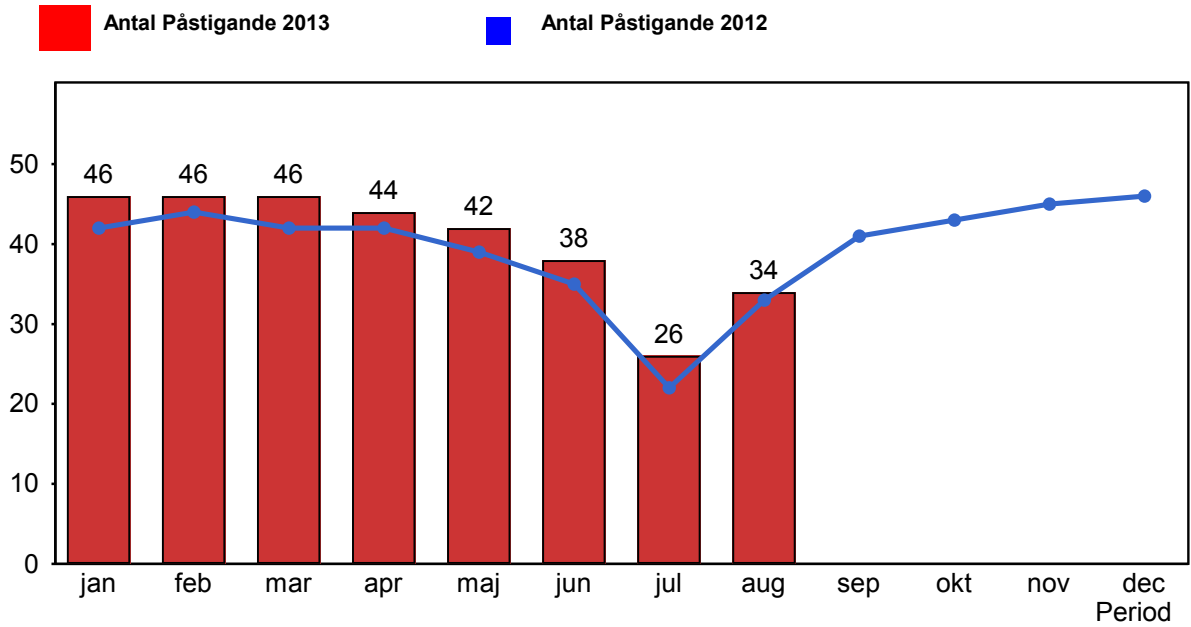
#### Godkänd ankomst:

Bussen ankommer till mät hållplatsen 3 till 0 minuter före annonserad tid. För vissa linjer är intervallet för godkända ankomster 5 till 0 minuter. Mål 75%.

Mätningen baseras på ATR-data från vardagar.

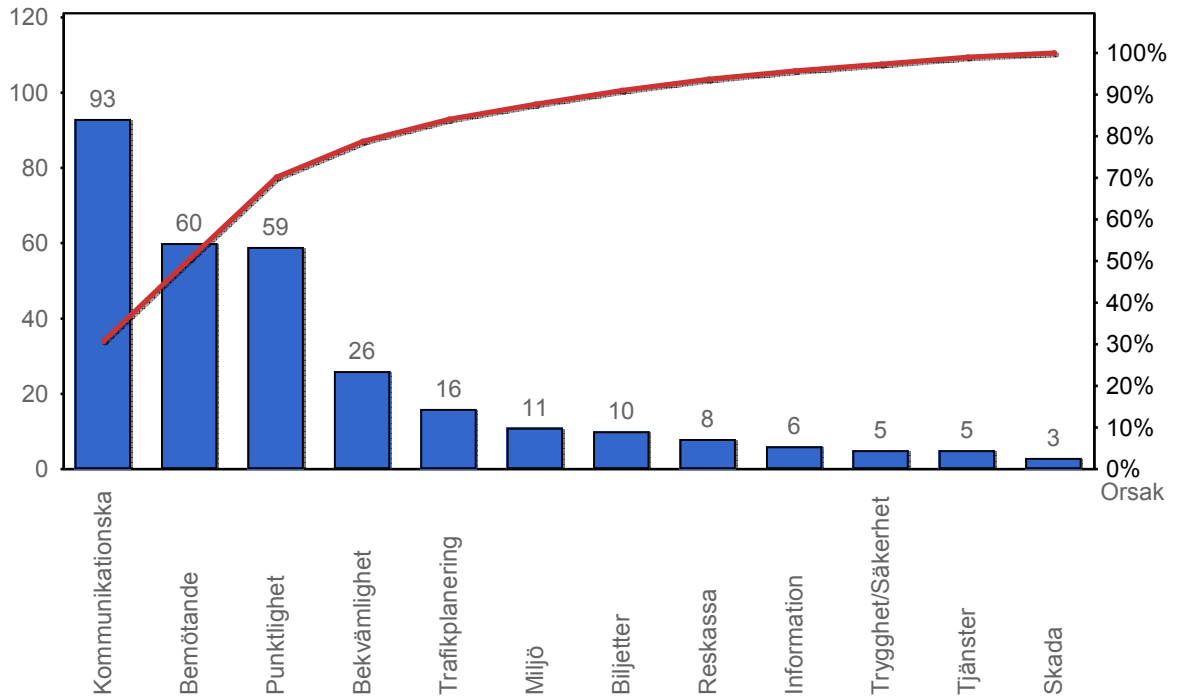
### 3. Påstigande

#### 3.1 Antal påstigande per dygn (tusental)



## 4. Kundensynpunkter

### 4.1 Kundensynpunkter per kategori



### 4.2 Antal kundsynpunkter per 1 000 000 påstigande

