

Månadsrapport Buss, avtalsområde:

Bromma

Arriva

December 2013

SL

Den här rapporten avser mätningar till och med December 2013.

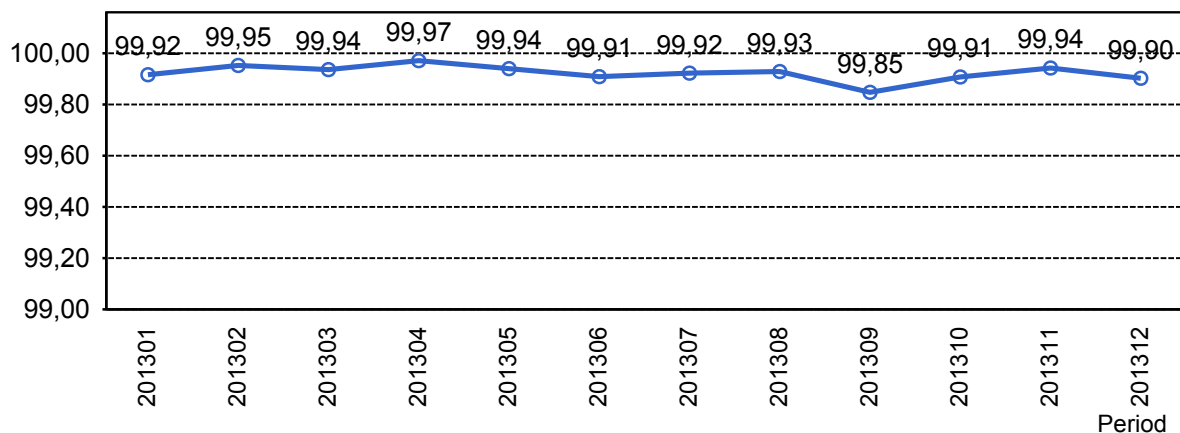
Följande källor används som underlag för rapporten:

- Entreprenörens avvikelserrapporter
- ATR-material
- Kundtjänststatistik



1. Utförd och inställd trafik

1.1 Andel utförda avgångar i procent.



1.2 Orsaker till inställda avgångar.

| Orsak | jan | feb | mar | apr | maj | jun | jul | aug | sep | okt | nov | dec |
|----------------------|-----------|-----------|-----------|-----------|-----------|-----------|-----------|-----------|-----------|-----------|-----------|-----------|
| Fordon | 14 | 1 | 9 | 8 | 2 | 8 | 7 | 4 | 7 | 11 | 7 | 7 |
| Personal | 0 | 8 | 11 | 3 | 13 | 8 | 14 | 4 | 11 | 9 | 5 | 13 |
| Yttre omständigheter | 18 | 8 | 5 | 0 | 8 | 16 | 5 | 19 | 40 | 17 | 10 | 26 |
| Totalt | 32 | 17 | 25 | 11 | 23 | 32 | 26 | 27 | 58 | 37 | 22 | 46 |

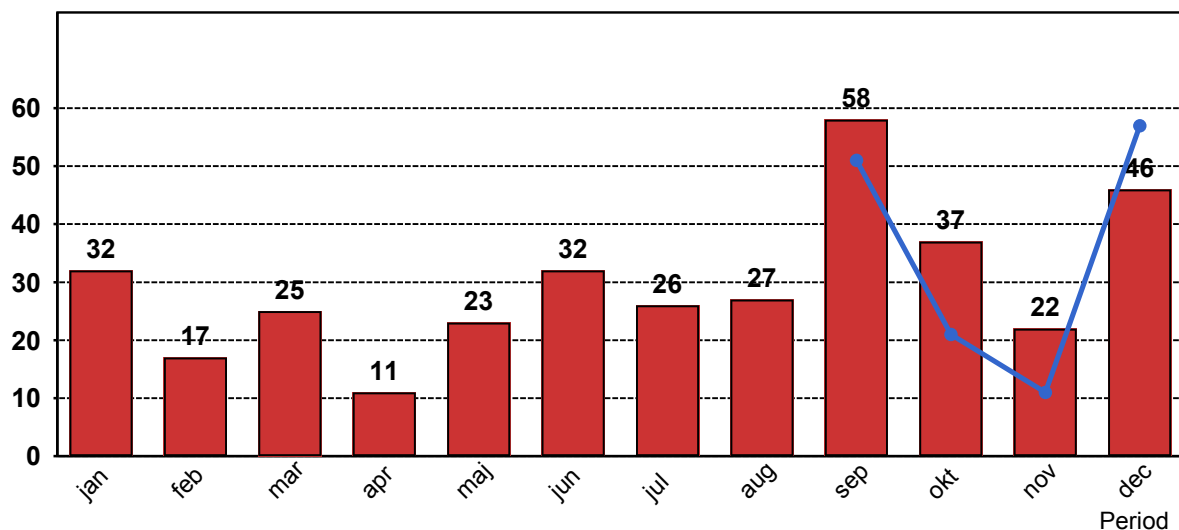
1.3 Antal förstärkningsturer.

| Orsak | jan | feb | mar | apr | maj | jun | jul | aug | sep | okt | nov | dec |
|--------------|-----|-----|-----|-----|-----|-----|-----|-----|-----|-----|-----|-----|
| Förstärkning | 0 | 5 | 11 | 51 | 65 | 2 | 0 | 0 | 0 | 3 | 0 | 0 |

1.4 Antal inställda turer under 2013 jämfört med 2012

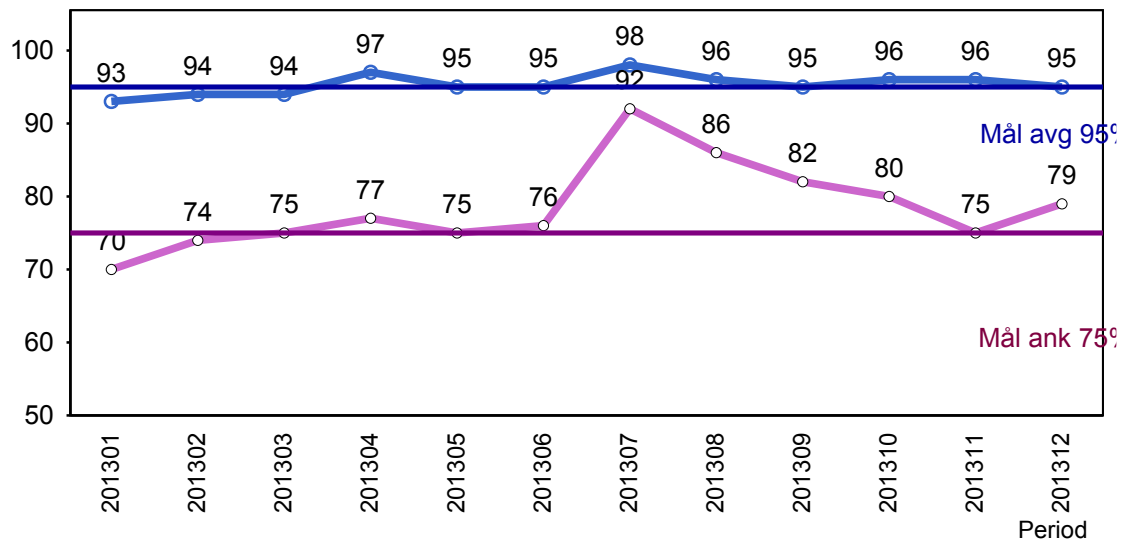
■ Antal Inställda Avgångar 2013

■ Antal Inställda Avgångar 2012



2. Punktlighet

2.1 Officiella punktlighetsmätningen på tvåmånadersperioder, from mars 2007 anges månadsvärden



Godkänd avgång:

Bussen avgår från mät hållplatsen 0 till 3 minuter efter annonserad tid. Om bussen avgår var femtonde minut eller oftare i högtrafik kan intervallet för godkända avgångar vara 0 till 2 minuter. Mål 95%.

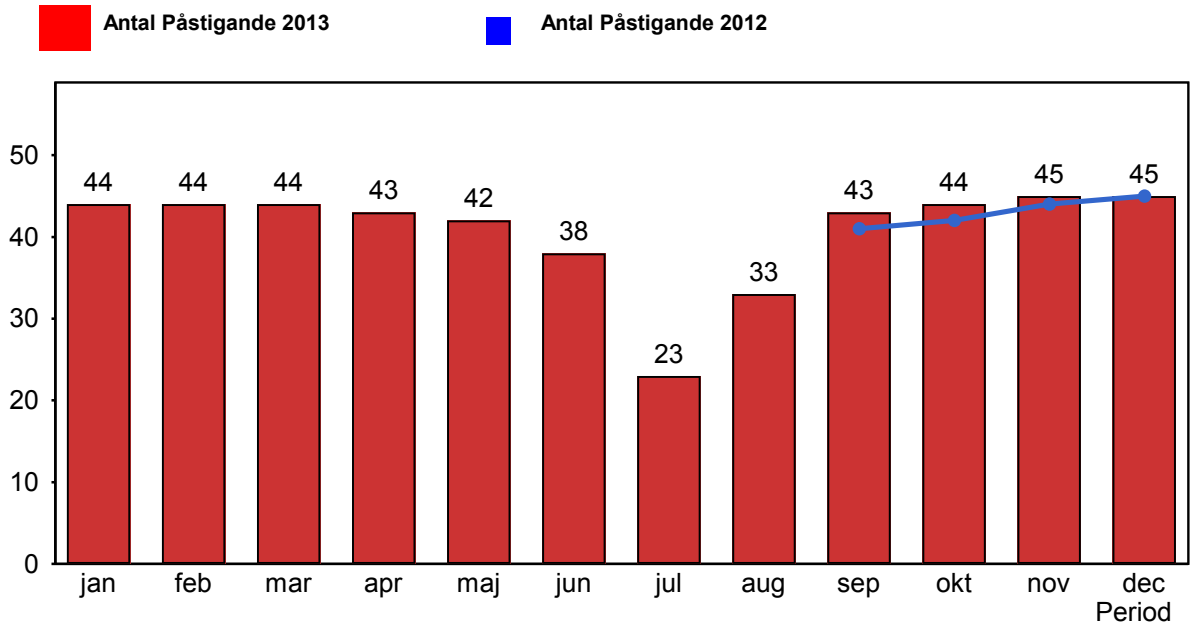
Godkänd ankomst:

Bussen ankommer till mät hållplatsen 3 till 0 minuter före annonserad tid. För vissa linjer är intervallet för godkända ankomster 5 till 0 minuter. Mål 75%.

Mätningen baseras på ATR-data från vardagar.

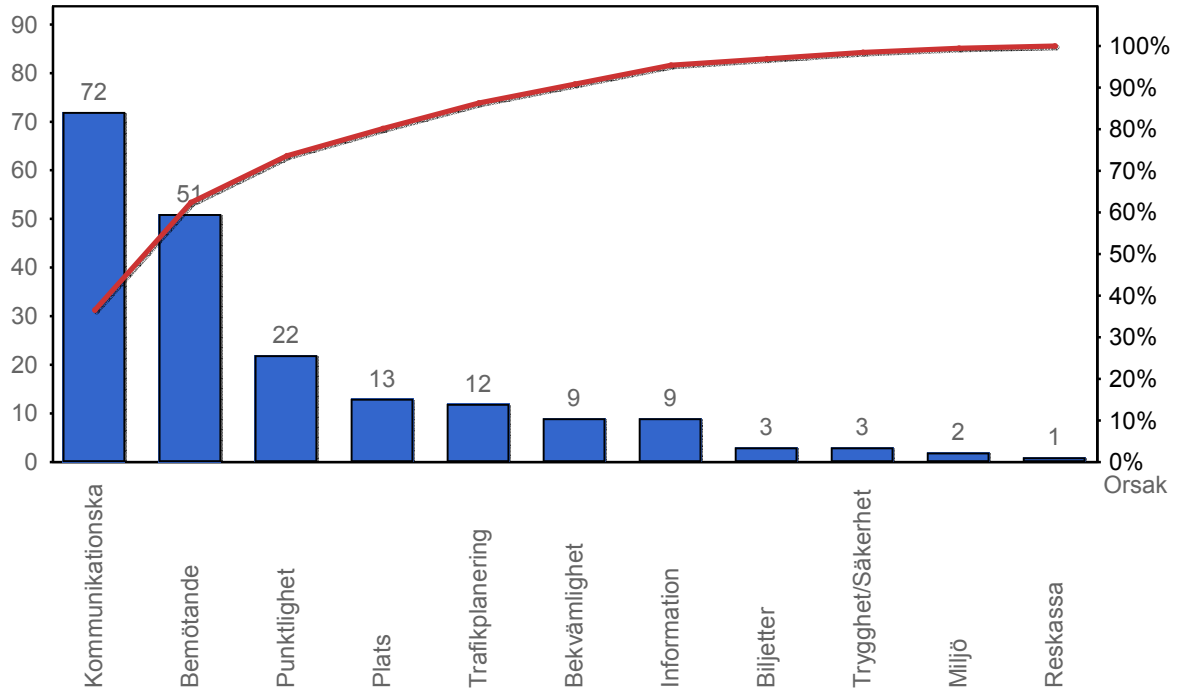
3. Påstigande

3.1 Antal påstigande per dygn (tusental)



4. Kundensynpunkter

4.1 Kundensynpunkter per kategori



4.2 Antal kundsynpunkter per 1 000 000 påstigande

