

Månadsrapport Buss, avtalsområde:

Ekerö

Arriva

December 2013

SL

Den här rapporten avser mätningar till och med December 2013.

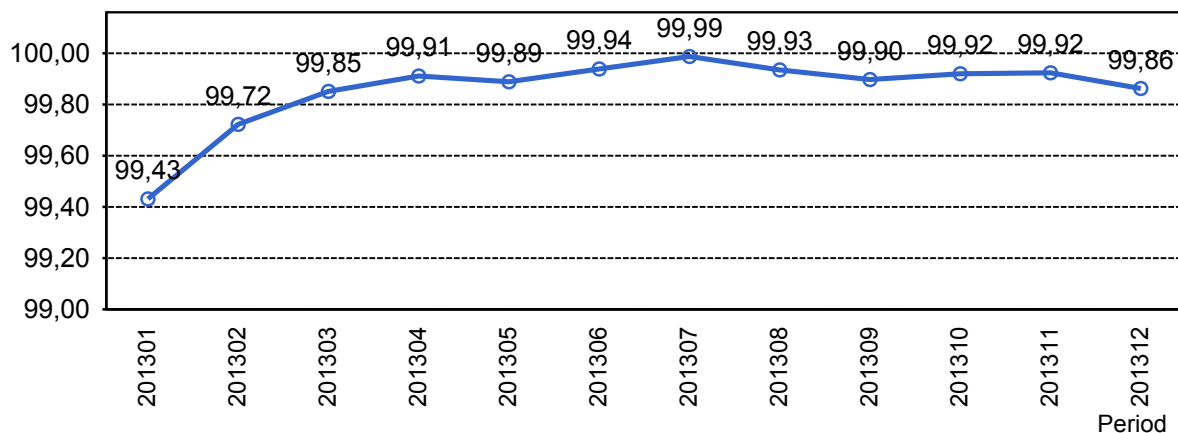
Följande källor används som underlag för rapporten:

- Entreprenörens avvikelserapporter
- ATR-material
- Kundtjänststatistik



1. Utförd och inställd trafik

1.1 Andel utförda avgångar i procent.



1.2 Orsaker till inställda avgångar.

Orsak	jan	feb	mar	apr	maj	jun	jul	aug	sep	okt	nov	dec
Fordon	39	31	29	14	20	5	3	8	9	8	10	19
Personal	7	10	2	2	3	8	0	2	5	6	7	6
Yttre omständigheter	96	23	6	6	5	1	0	6	12	7	2	8
Totalt	142	64	37	22	28	14	3	16	26	21	19	33

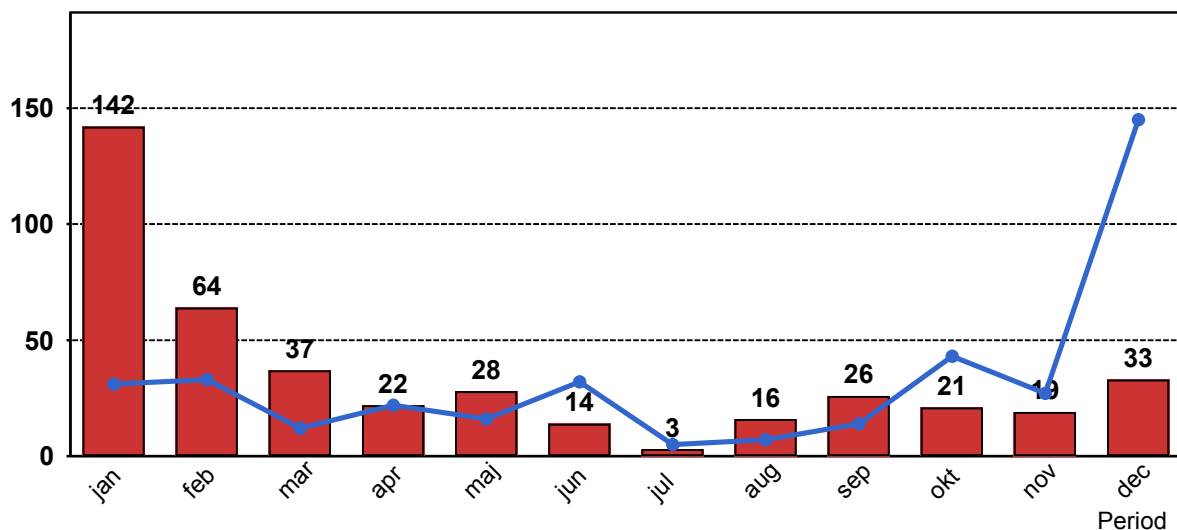
1.3 Antal förstärkningsturer.

Orsak	jan	feb	mar	apr	maj	jun	jul	aug	sep	okt	nov	dec
Förstärkning	136	136	46	166	76	32	0	0	270	190	8	140

1.4 Antal inställda turer under 2013 jämfört med 2012

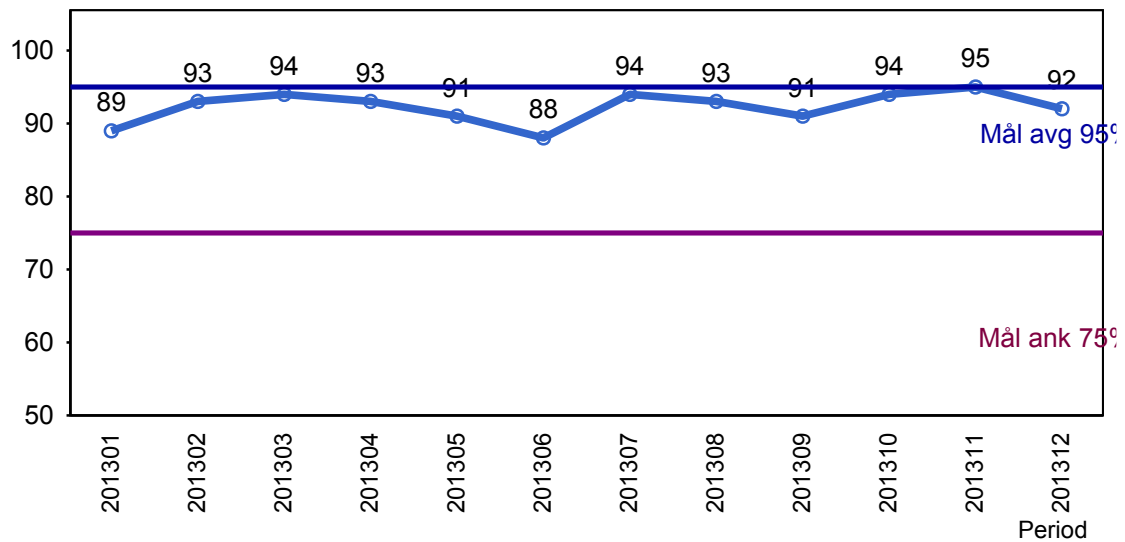
■ Antal Inställda Avgångar 2013

■ Antal Inställda Avgångar 2012



2. Punktlighet

2.1 Officiella punktlighetsmätningen på tvåmånadersperioder, from mars 2007 anges månadsvärden



Godkänd avgång:

Bussen avgår från mät hållplatsen 0 till 3 minuter efter annonserad tid. Om bussen avgår var femtonde minut eller oftare i högtrafik kan intervallet för godkända avgångar vara 0 till 2 minuter. Mål 95%.

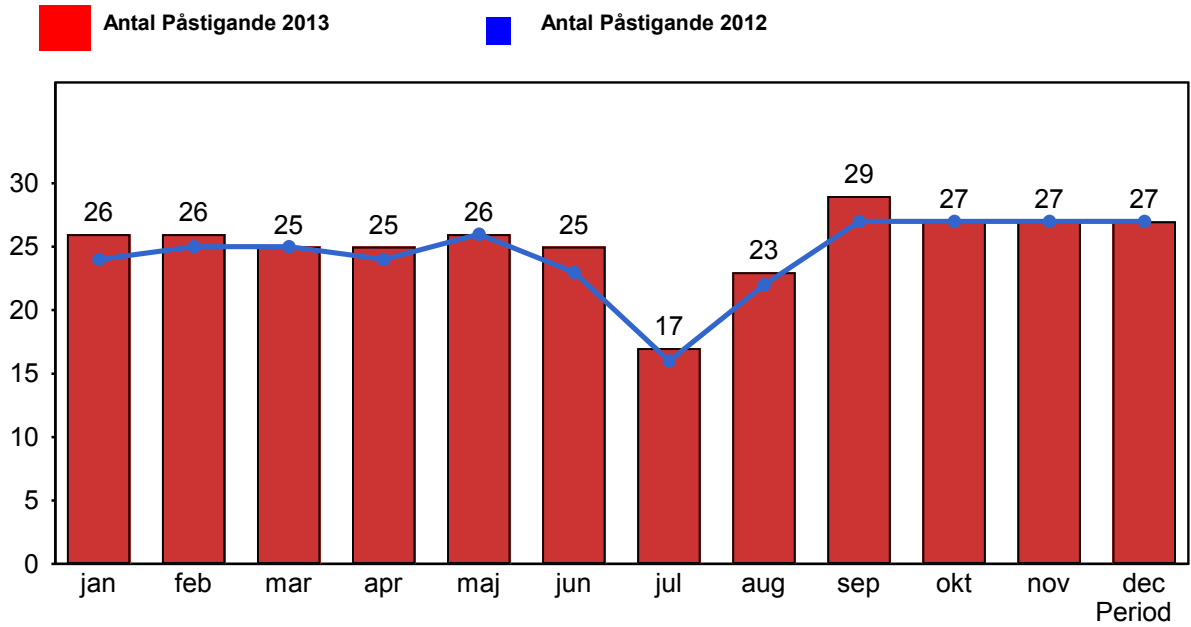
Godkänd ankomst:

Bussen ankommer till mät hållplatsen 3 till 0 minuter före annonserad tid. För vissa linjer är intervallet för godkända ankomster 5 till 0 minuter. Mål 75%.

Mätningen baseras på ATR-data från vardagar.

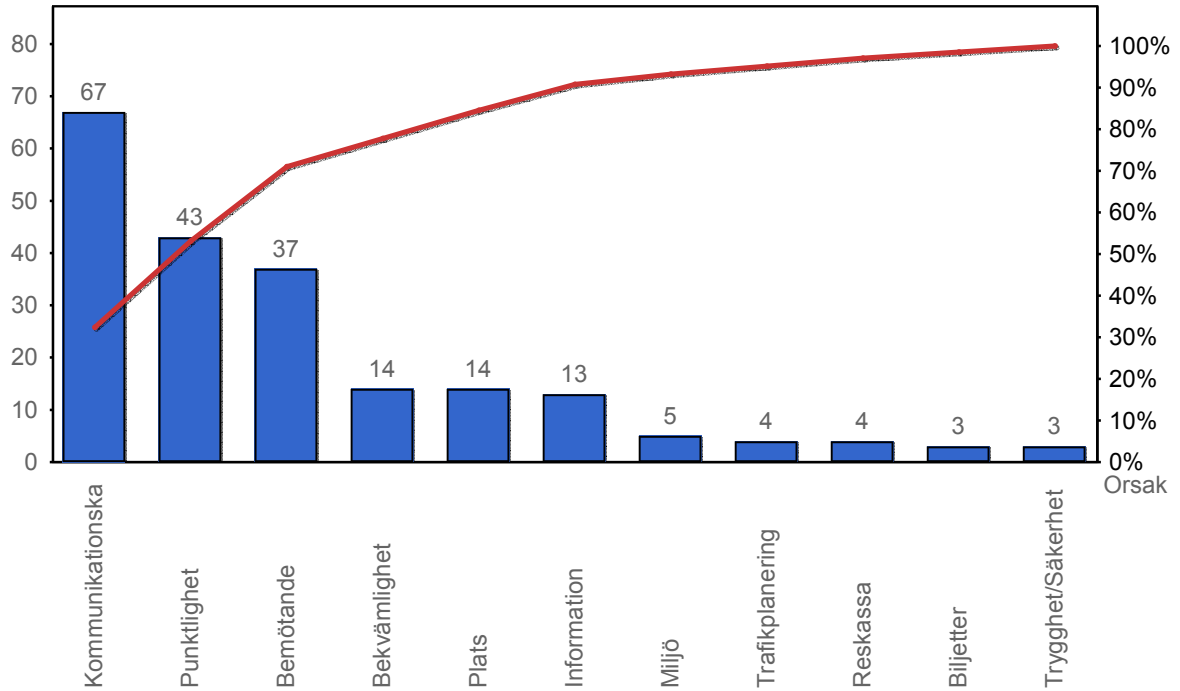
3. Påstigande

3.1 Antal påstigande per dygn (tusental)



4. Kundensynpunkter

4.1 Kundensynpunkter per kategori



4.2 Antal kundsynpunkter per 1 000 000 påstigande

