

Månadsrapport Buss, avtalsområde:

Solna/Sundbyberg

Arriva

December 2013

SL

Den här rapporten avser mätningar till och med December 2013.

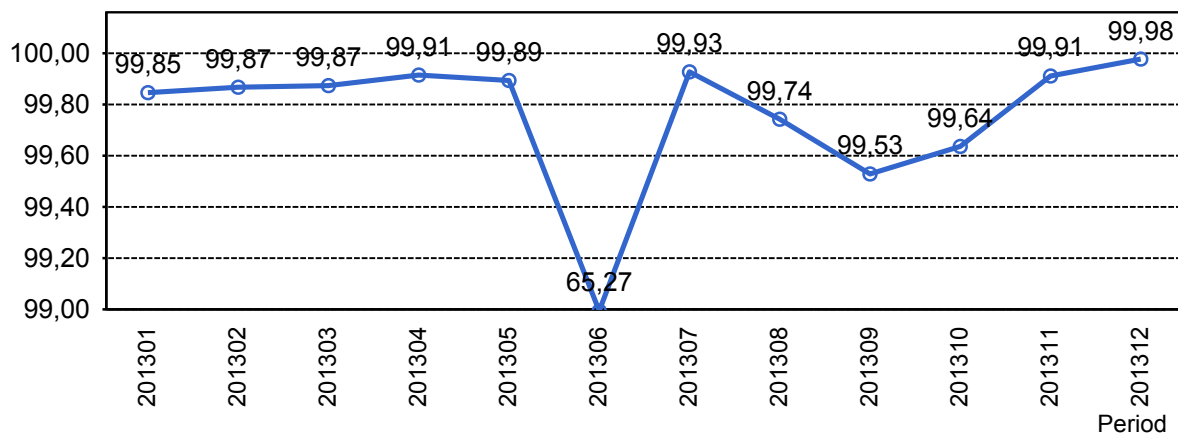
Följande källor används som underlag för rapporten:

- Entreprenörens avvikelserapporter
- ATR-material
- Kundtjänststatistik



1. Utförd och inställd trafik

1.1 Andel utförda avgångar i procent.



1.2 Orsaker till inställda avgångar.

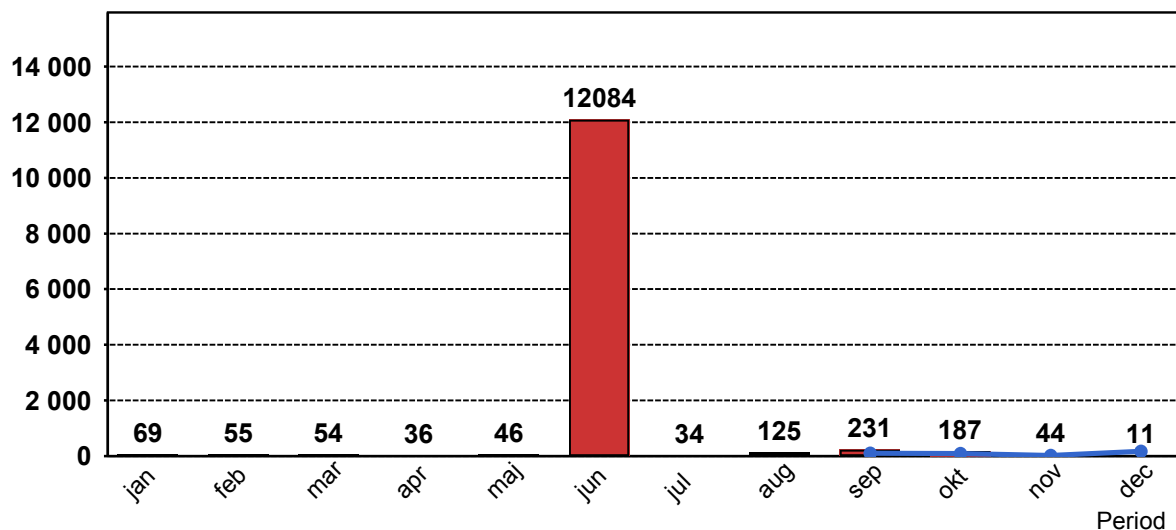
Orsak	jan	feb	mar	apr	maj	jun	jul	aug	sep	okt	nov	dec
Fordon	23	33	43	23	29	51	21	100	150	176	22	10
Personal	13	17	10	7	11	18	8	9	17	6	13	1
Yttre omständigheter	33	5	1	6	6	12015	5	16	64	5	9	0
Totalt	69	55	54	36	46	12084	34	125	231	187	44	11

1.3 Antal förstärkningsturer.

Orsak	jan	feb	mar	apr	maj	jun	jul	aug	sep	okt	nov	dec
Förstärkning	0	11	43	19	0	0	0	0	0	0	14	0

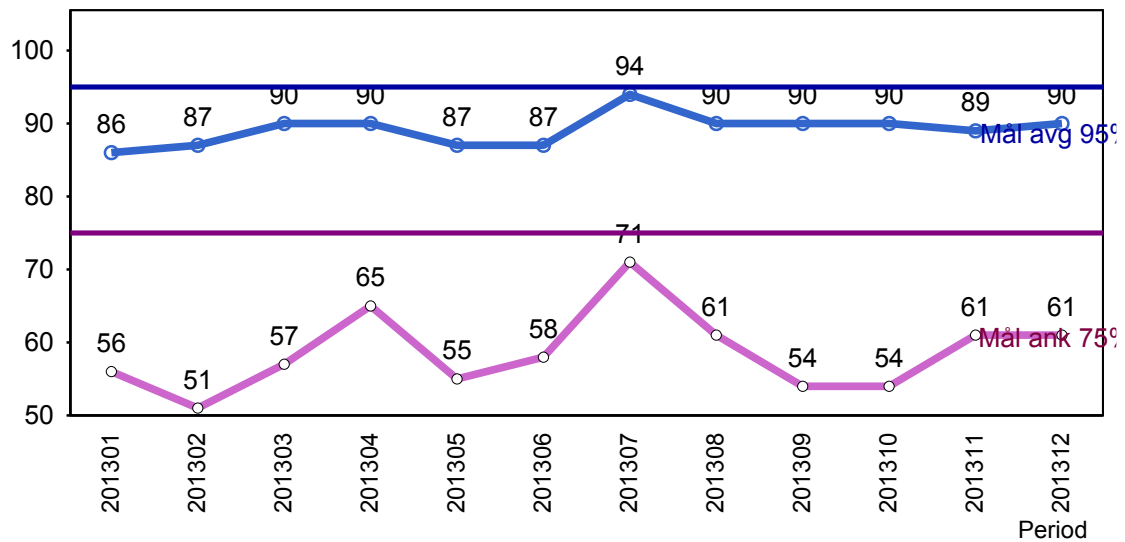
1.4 Antal inställda turer under 2013 jämfört med 2012

■ Antal Inställda Avgångar 2013
 ■ Antal Inställda Avgångar 2012



2. Punktlighet

2.1 Officiella punktlighetsmätningen på tvåmånadersperioder, from mars 2007 anges månadsvärden



Godkänd avgång:

Bussen avgår från mät hållplatsen 0 till 3 minuter efter annonserad tid. Om bussen avgår var femtonde minut eller oftare i högtrafik kan intervallet för godkända avgångar vara 0 till 2 minuter. Mål 95%.

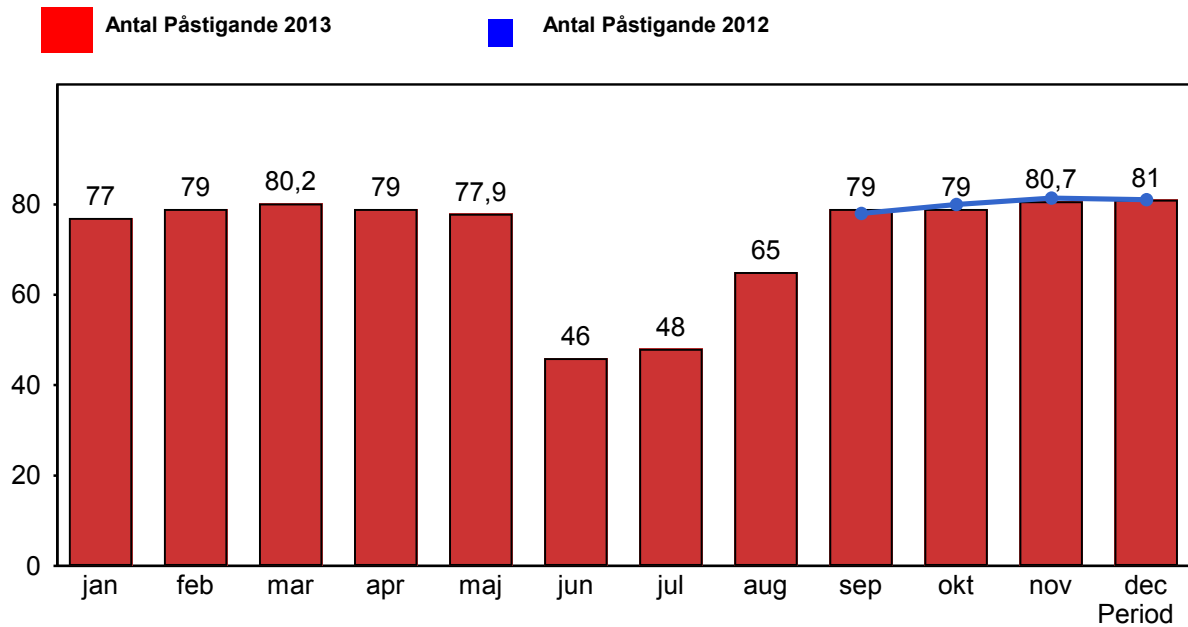
Godkänd ankomst:

Bussen ankommer till mät hållplatsen 3 till 0 minuter före annonserad tid. För vissa linjer är intervallet för godkända ankomster 5 till 0 minuter. Mål 75%.

Mätningen baseras på ATR-data från vardagar.

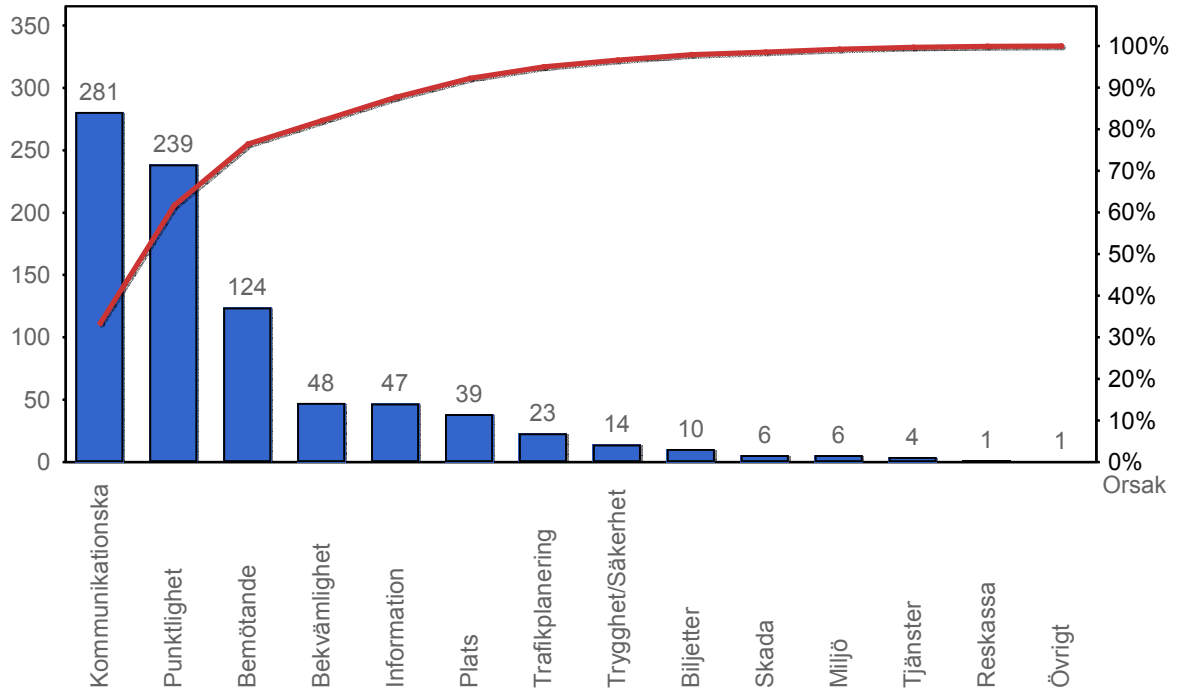
3. Påstigande

3.1 Antal påstigande per dygn (tusental)



4. Kundensynpunkter

4.1 Kundensynpunkter per kategori



4.2 Antal kundsynpunkter per 1 000 000 påstigande

