

Månadsrapport Buss, avtalsområde:

Nacka/Värmdö

Keolis

December 2013

SL

Den här rapporten avser mätningar till och med December 2013.

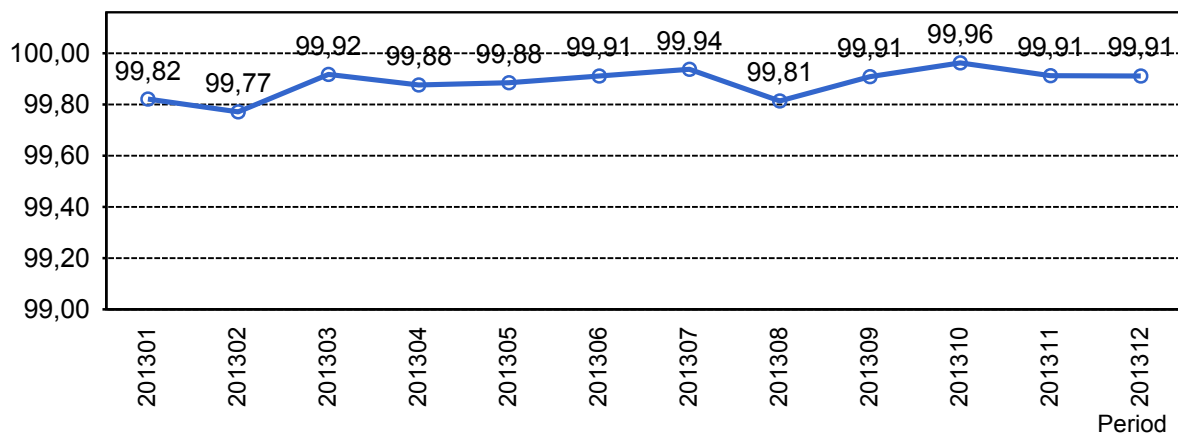
Följande källor används som underlag för rapporten:

- Entreprenörens avvikelserapporter
- ATR-material
- Kundtjänststatistik



# 1. Utförd och inställd trafik

## 1.1 Andel utförda avgångar i procent.



## 1.2 Orsaker till inställda avgångar.

Orsak	jan	feb	mar	apr	maj	jun	jul	aug	sep	okt	nov	dec
Fordon	68	46	36	52	41	20	10	21	11	13	23	13
Övrigt	0	0	0	1	0	0	0	0	0	0	0	0
Personal	24	14	15	23	9	10	20	12	19	12	19	25
Yttre omständigheter	33	88	6	13	34	27	9	92	36	3	19	21
<b>Totalt</b>	<b>125</b>	<b>148</b>	<b>57</b>	<b>89</b>	<b>84</b>	<b>57</b>	<b>39</b>	<b>125</b>	<b>66</b>	<b>28</b>	<b>61</b>	<b>59</b>

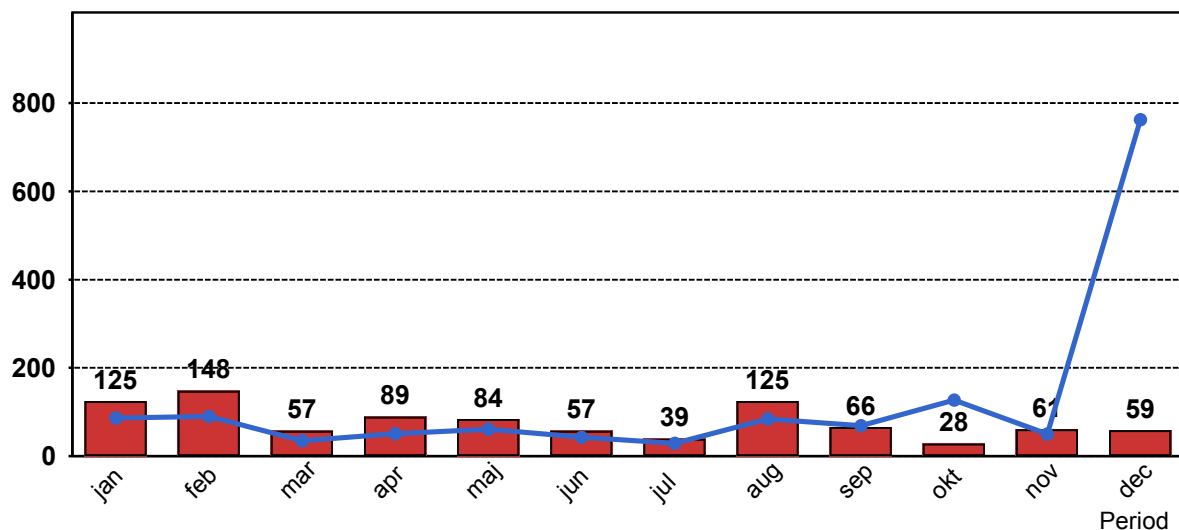
## 1.3 Antal förstärkningsturer.

Orsak	jan	feb	mar	apr	maj	jun	jul	aug	sep	okt	nov	dec
Förstärkning	562	611	739	3201	3637	2736	1568	2610	3892	1547	1198	933

## 1.4 Antal inställda turer under 2013 jämfört med 2012

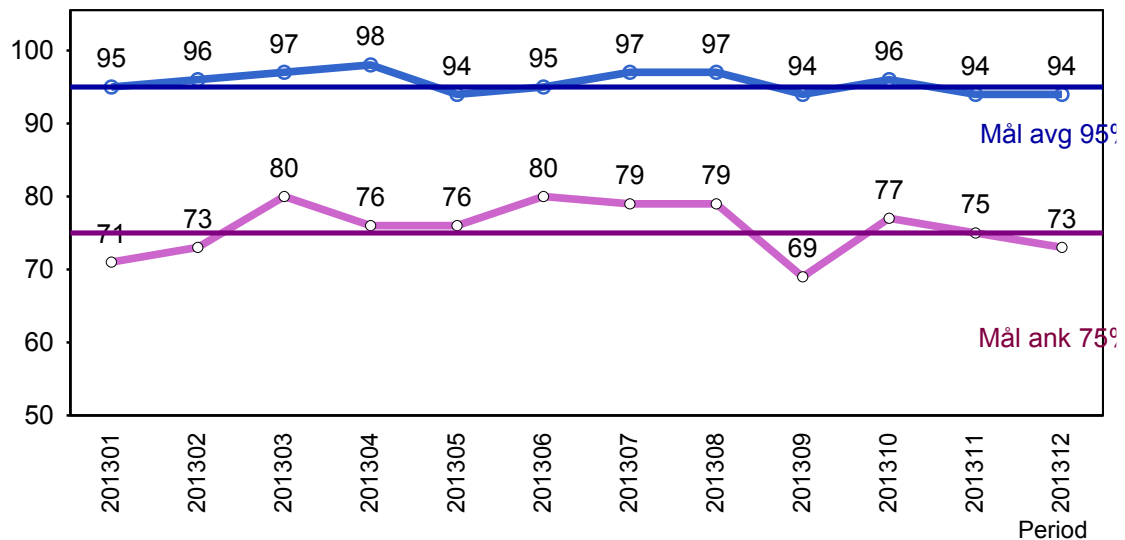
■ Antal Inställda Avgångar 2013

■ Antal Inställda Avgångar 2012



## 2. Punktlighet

### 2.1 Officiella punktlighetsmätningen på tvåmånadersperioder, from mars 2007 anges månadsvärden



#### Godkänd avgång:

Bussen avgår från mät hållplatsen 0 till 3 minuter efter annonserad tid. Om bussen avgår var femtonde minut eller oftare i högtrafik kan intervallet för godkända avgångar vara 0 till 2 minuter. Mål 95%.

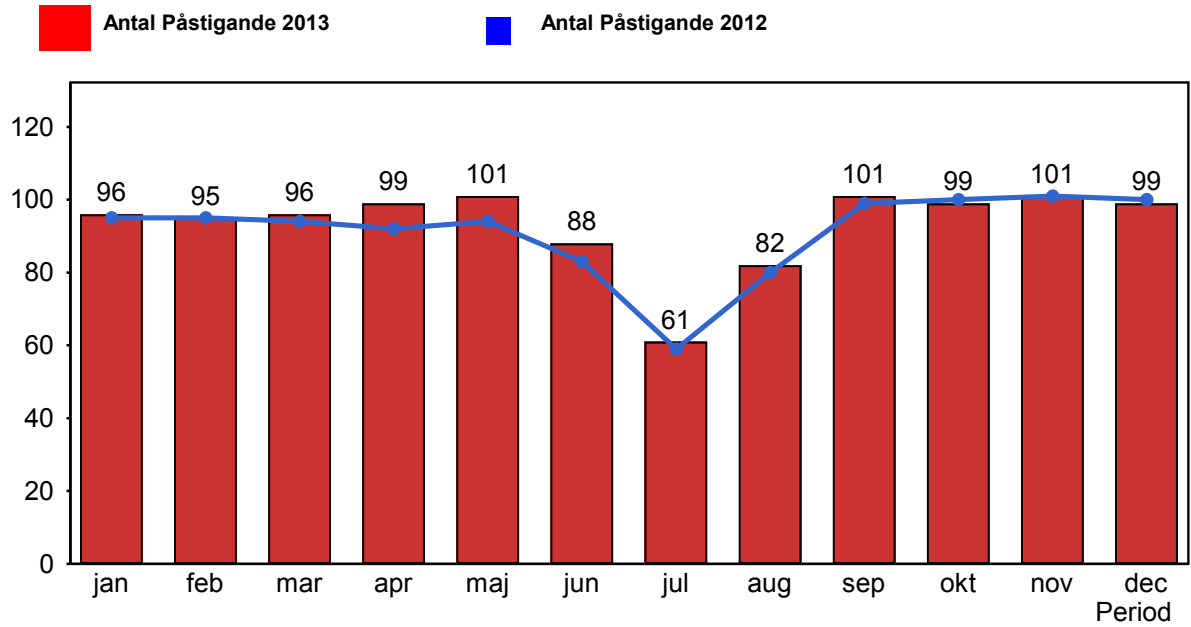
#### Godkänd ankomst:

Bussen ankommer till mät hållplatsen 3 till 0 minuter före annonserad tid. För vissa linjer är intervallet för godkända ankomster 5 till 0 minuter. Mål 75%.

Mätningen baseras på ATR-data från vardagar.

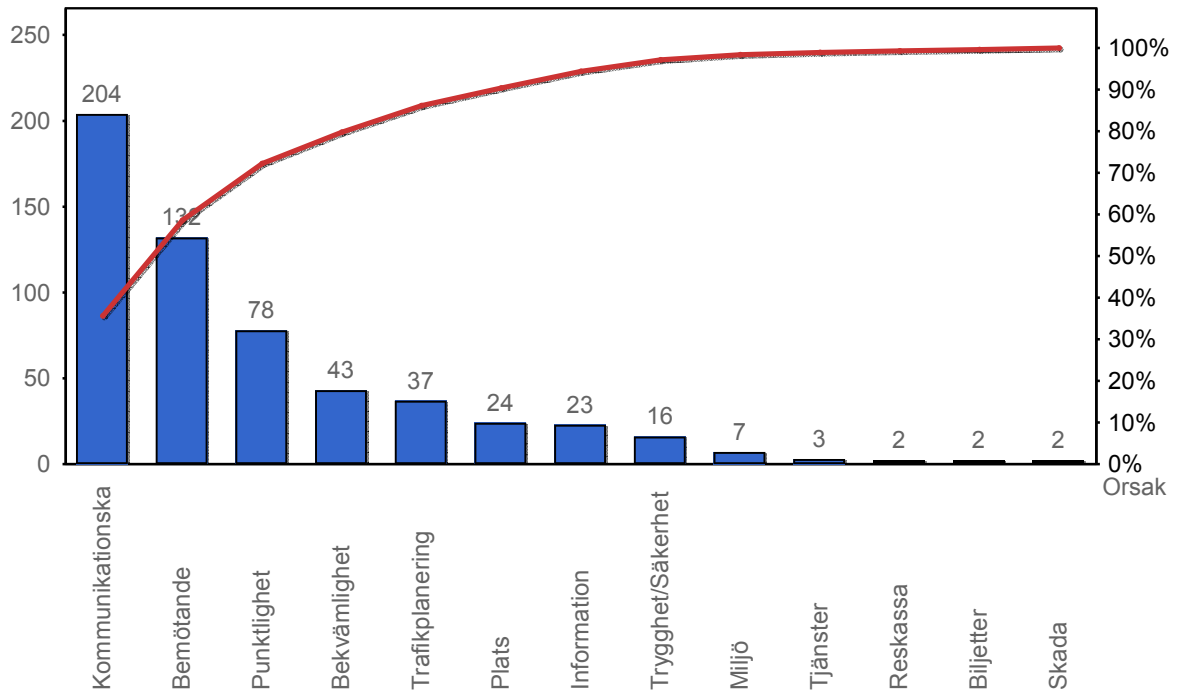
### 3. Påstigande

#### 3.1 Antal påstigande per dygn (tusental)



## 4. Kundensynpunkter

### 4.1 Kundensynpunkter per kategori



### 4.2 Antal kundsynpunkter per 1 000 000 påstigande

