

Månadsrapport Buss, avtalsområde:

Norrtälje

Nobina

Juli 2013

SL

Den här rapporten avser mätningar till och med Juli 2013.

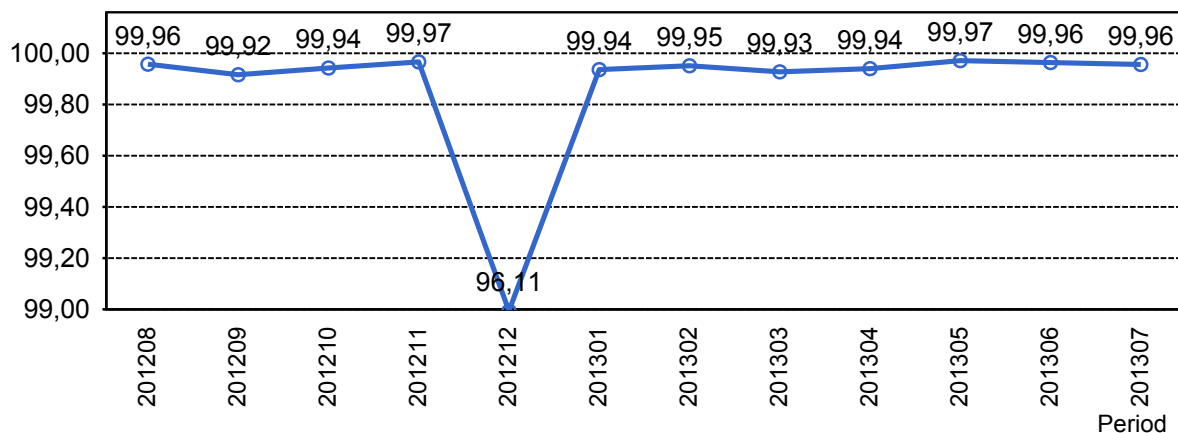
Följande källor används som underlag för rapporten:

- Entreprenörens avvikelserrapporter
- ATR-material
- Kundtjänststatistik



# 1. Utförd och inställd trafik

## 1.1 Andel utförda avgångar i procent.



## 1.2 Orsaker till inställda avgångar.

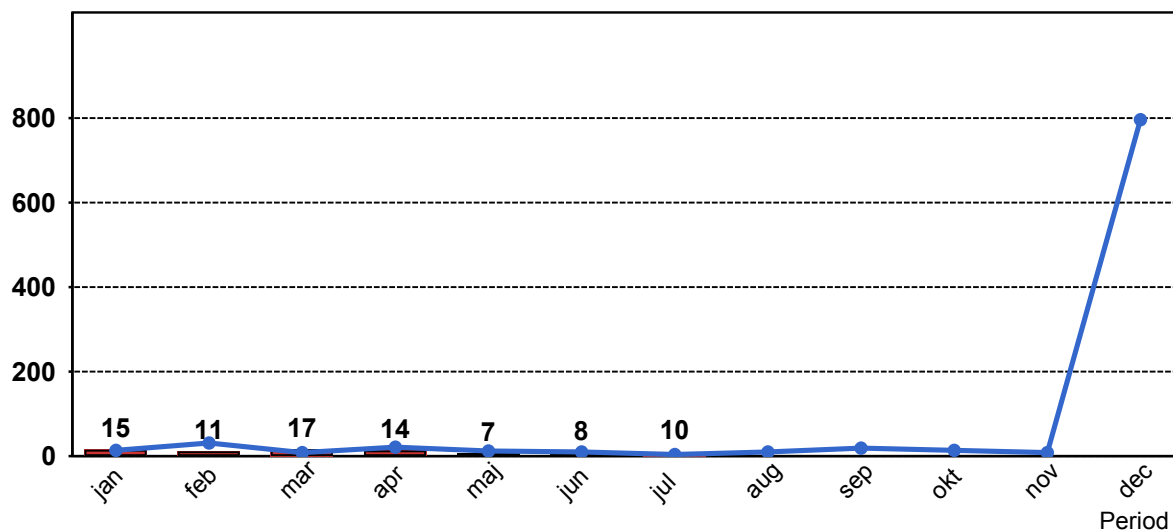
Orsak	jan	feb	mar	apr	maj	jun	jul
Fordon	7	3	6	11	4	4	5
Övrigt	0	0	7	0	0	0	0
Personal	8	3	3	0	2	4	3
Yttre omständigheter	0	5	1	3	1	0	2
<b>Totalt</b>	<b>15</b>	<b>11</b>	<b>17</b>	<b>14</b>	<b>7</b>	<b>8</b>	<b>10</b>

## 1.3 Antal förstärkningsturer.

Orsak	jan	feb	mar	apr	maj	jun	jul
Förstärkning	20	32	55	88	271	215	90

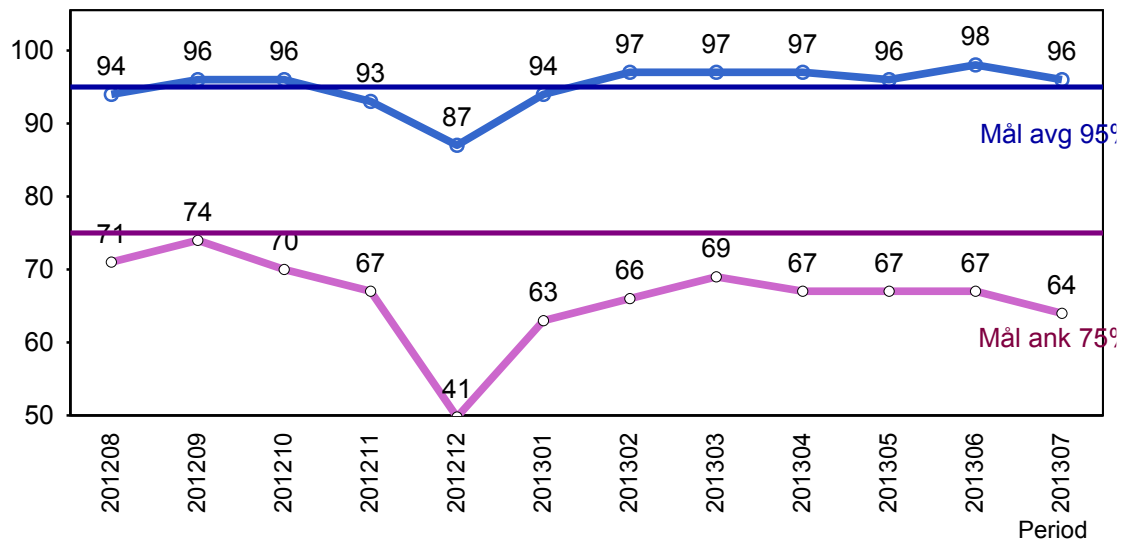
## 1.4 Antal inställda turer under 2013 jämfört med 2012

■ Antal Inställda Avgångar 2013
 ■ Antal Inställda Avgångar 2012



## 2. Punktlighet

### 2.1 Officiella punktlighetsmätningen på tvåmånadersperioder, from mars 2007 anges månadsvärden



#### Godkänd avgång:

Bussen avgår från mätthållplatsen 0 till 3 minuter efter annonserad tid. Om bussen avgår var femtonde minut eller oftare i högtrafik kan intervallet för godkända avgångar vara 0 till 2 minuter. Mål 95%.

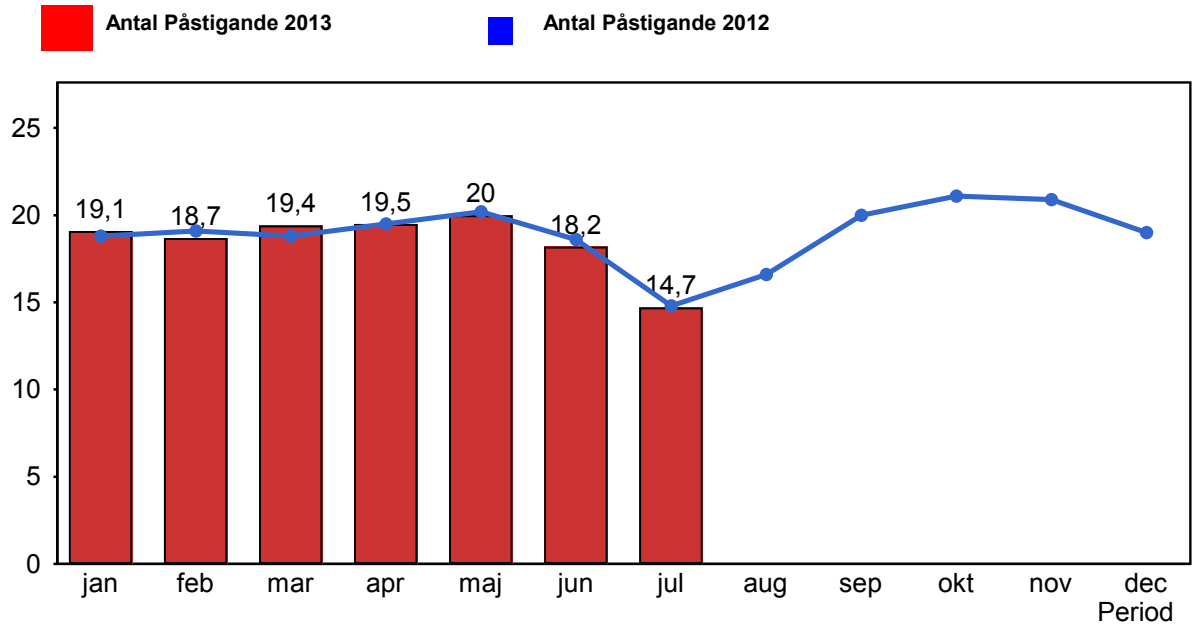
#### Godkänd ankomst:

Bussen ankommer till mätthållplatsen 3 till 0 minuter före annonserad tid. För vissa linjer är intervallet för godkända ankomster 5 till 0 minuter. Mål 75%.

Mätningen baseras på ATR-data från vardagar.

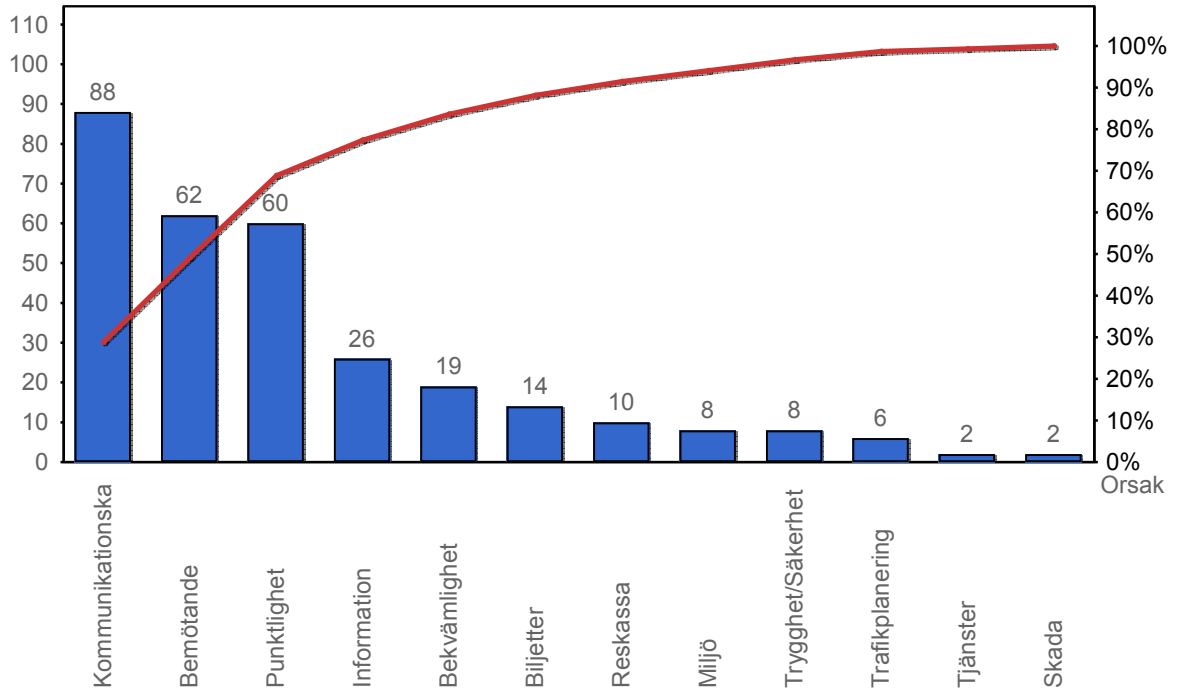
### 3. Påstigande

#### 3.1 Antal påstigande per dygn (tusental)



## 4. Kundensynpunkter

### 4.1 Kundensynpunkter per kategori



### 4.2 Antal kundsynpunkter per 1 000 000 påstigande

