

Månadsrapport Buss, avtalsområde:

Södertälje

Nobina

Juli 2013

SL

Den här rapporten avser mätningar till och med Juli 2013.

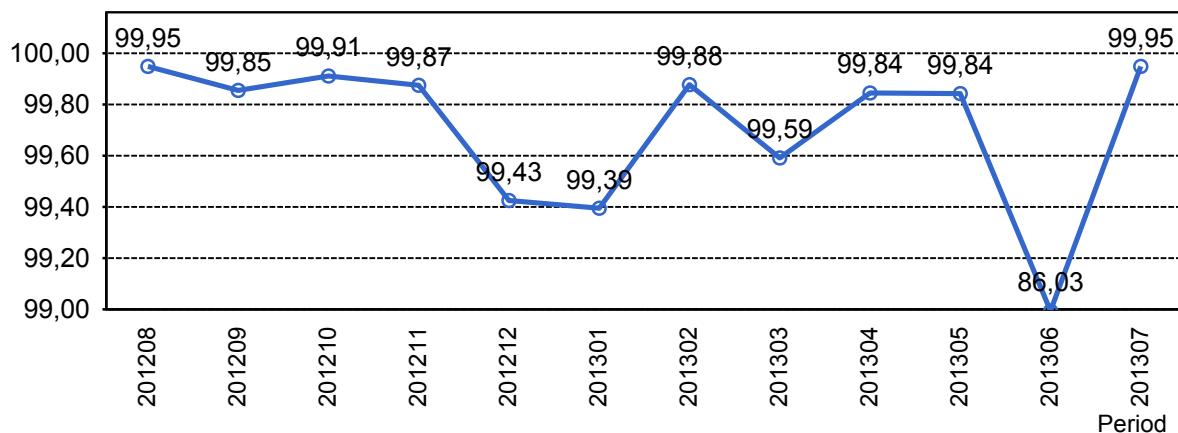
Följande källor används som underlag för rapporten:

- Entreprenörens avvikelserapporter
- ATR-material
- Kundtjänststatistik



1. Utförd och inställd trafik

1.1 Andel utförda avgångar i procent.



1.2 Orsaker till inställda avgångar.

Orsak	jan	feb	mar	apr	maj	jun	jul
Fordon	184	28	123	43	32	29	8
Personal	13	7	10	4	2	14	4
Yttre omständigheter	39	9	26	12	26	2988	7
Totalt	236	44	159	59	60	3031	19

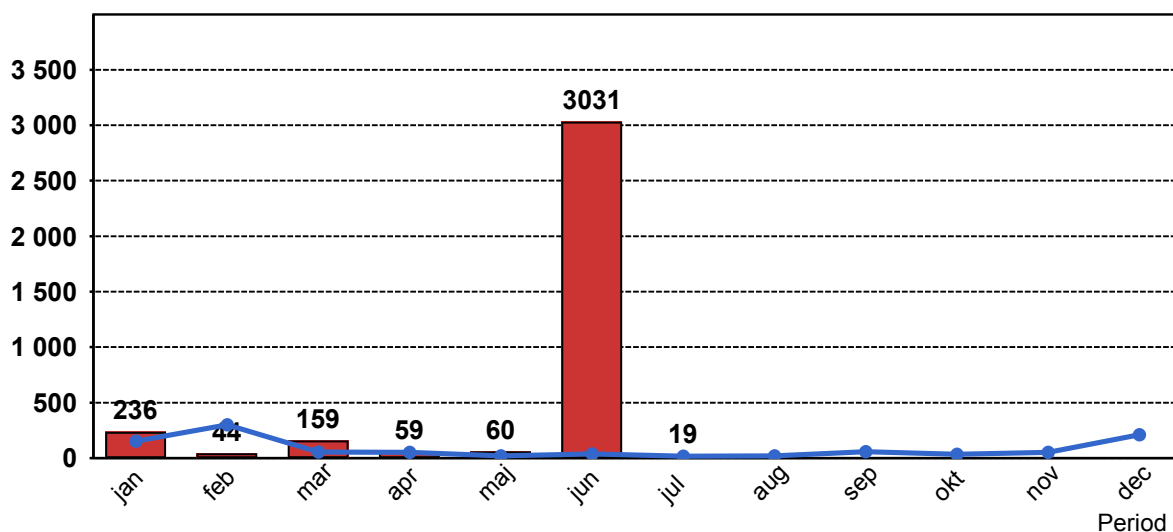
1.3 Antal förstärkningsturer.

Orsak	jan	feb	mar	apr	maj	jun	jul
Förstärkning	28	54	37	22	51	0	93

1.4 Antal inställda turer under 2013 jämfört med 2012

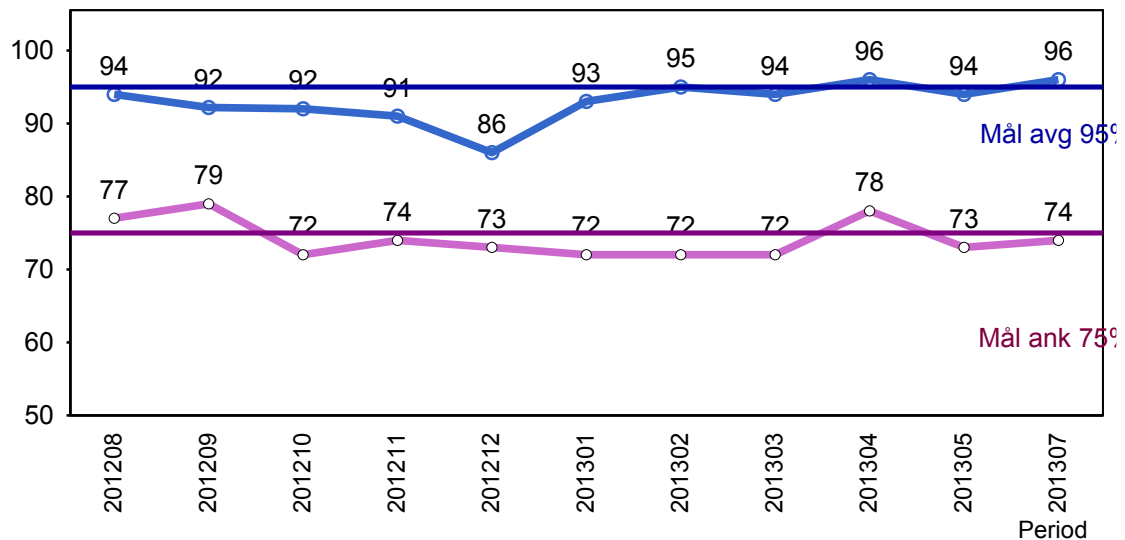
■ Antal Inställda Avgångar 2013

■ Antal Inställda Avgångar 2012



2. Punktlighet

2.1 Officiella punktlighetsmätningen på tvåmånadersperioder, from mars 2007 anges månadsvärden



Godkänd avgång:

Bussen avgår från mät hållplatsen 0 till 3 minuter efter annonserad tid. Om bussen avgår var femtonde minut eller oftare i högtrafik kan intervallet för godkända avgångar vara 0 till 2 minuter. Mål 95%.

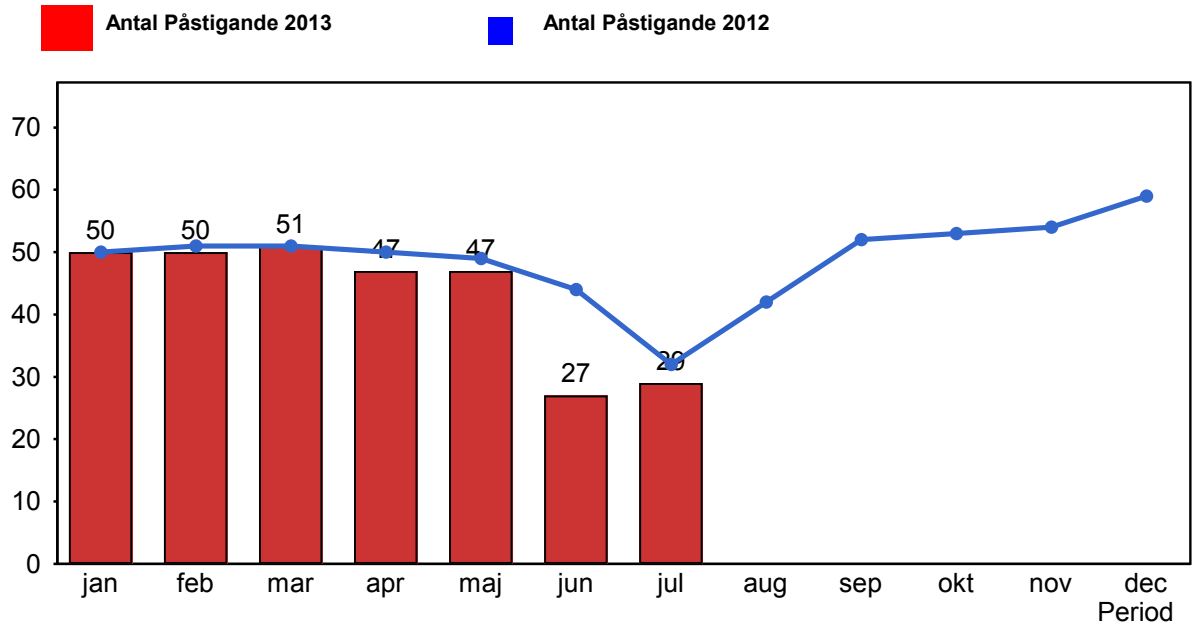
Godkänd ankomst:

Bussen ankommer till mät hållplatsen 3 till 0 minuter före annonserad tid. För vissa linjer är intervallet för godkända ankomster 5 till 0 minuter. Mål 75%.

Mätningen baseras på ATR-data från vardagar.

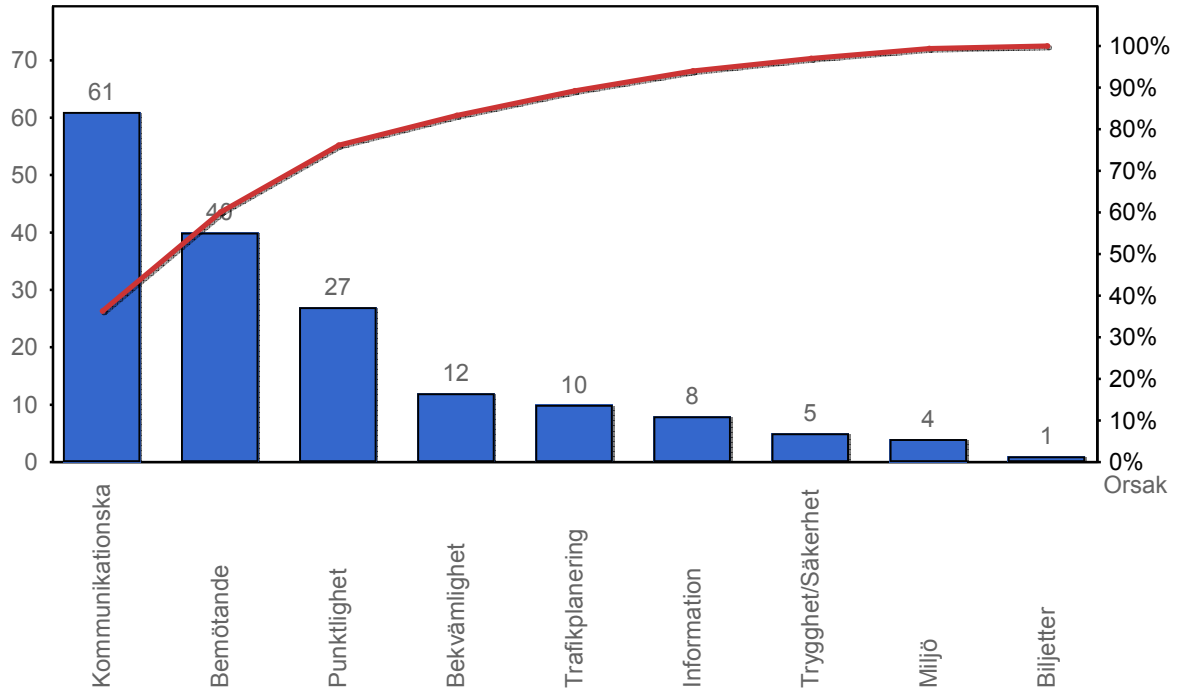
3. Påstigande

3.1 Antal påstigande per dygn (tusental)



4. Kundensynpunkter

4.1 Kundensynpunkter per kategori



4.2 Antal kundsynpunkter per 1 000 000 påstigande

