

# Månadsrapport för Pendeltågstrafiken

## Stockholmståg

Juli 2013

SL

Den här rapporten avser mätningar till och med Juli 2013.

Följande källor används som underlag för rapporten:

- Entreprenörens avvikelserrapporter
- ATR-material
- Kundtjänststatistik



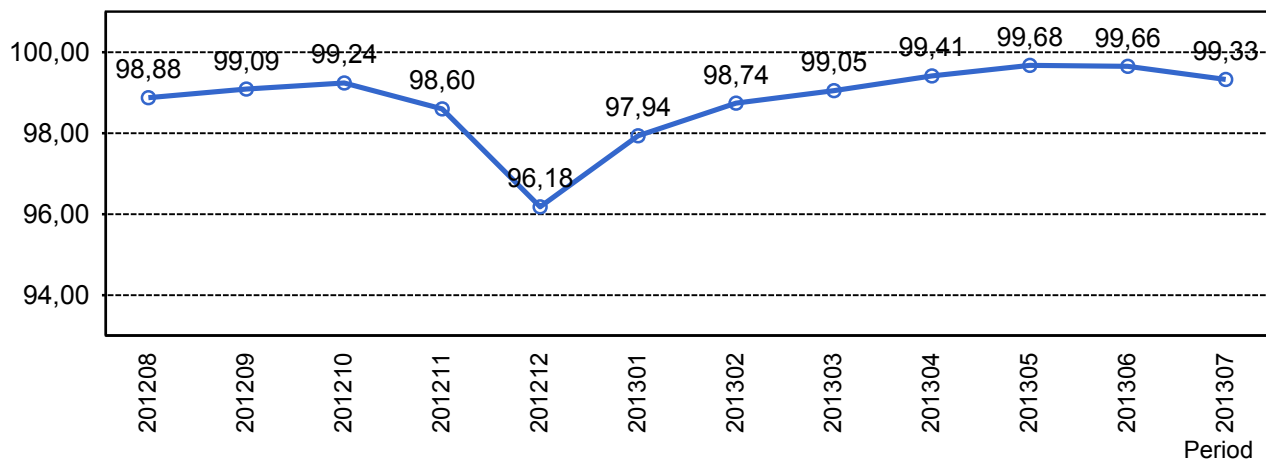
## 1. Kommentarer

Kommentarer för Avtalsområde Pendeltåget Juli 2013

Punktligheten har under juli generellt sett varit mycket bra. Dock når inte andelen utförda avgångar upp till målet beroende på några större inträffade händelser varav den mest spektakulära var att en lastbil lyckades ramla ned på spåret norr om Tullinge. Mot kund uppgår punktligheten under månaden till 94,4% (94,1% förra månaden). Sett till orsaker som Stockholmståg kan påverka så uppnås nivån 99,2% (98,9%). Andelen avgångar som framförts på hela sin sträcka 98,7% (99,3%).

## 2. Utförd och inställd trafik

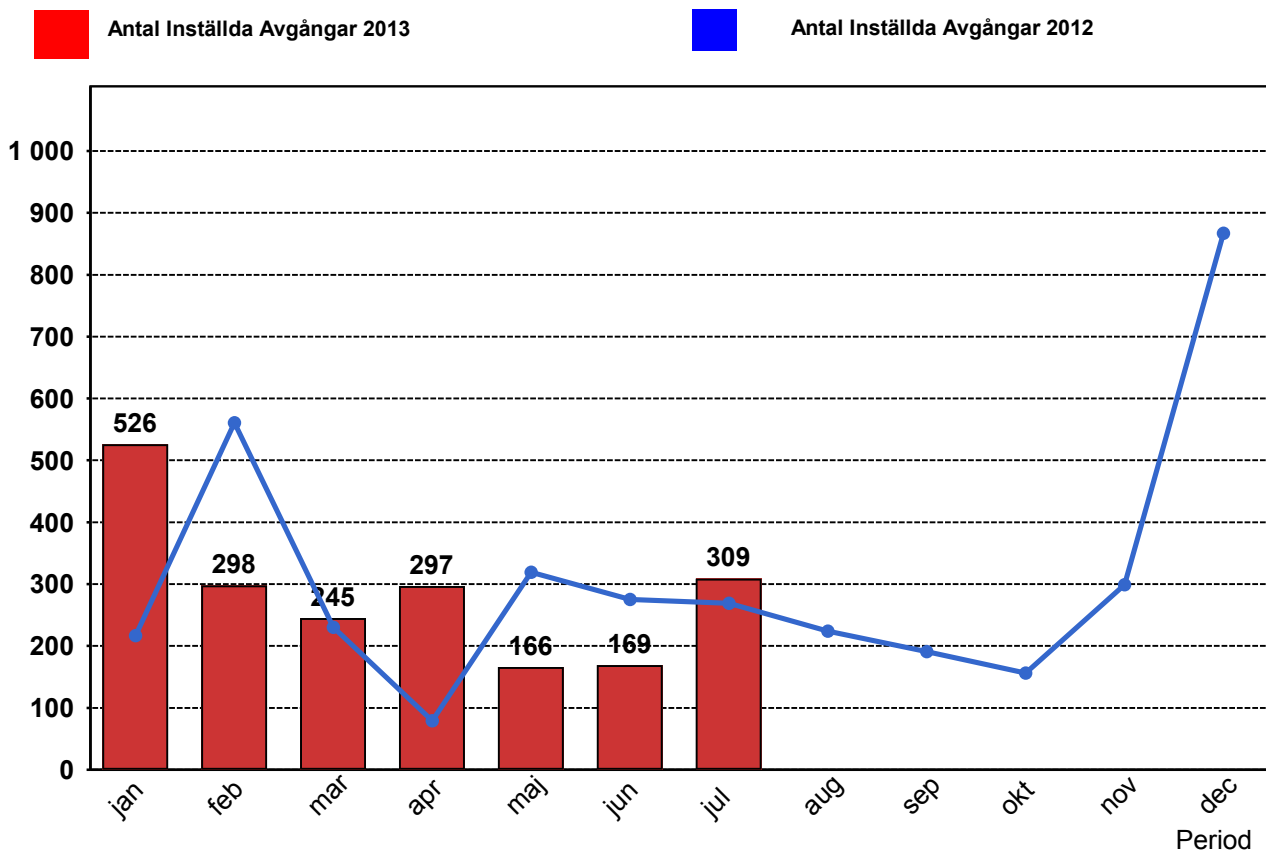
### 2.1 Andel utförda avgångar i procent



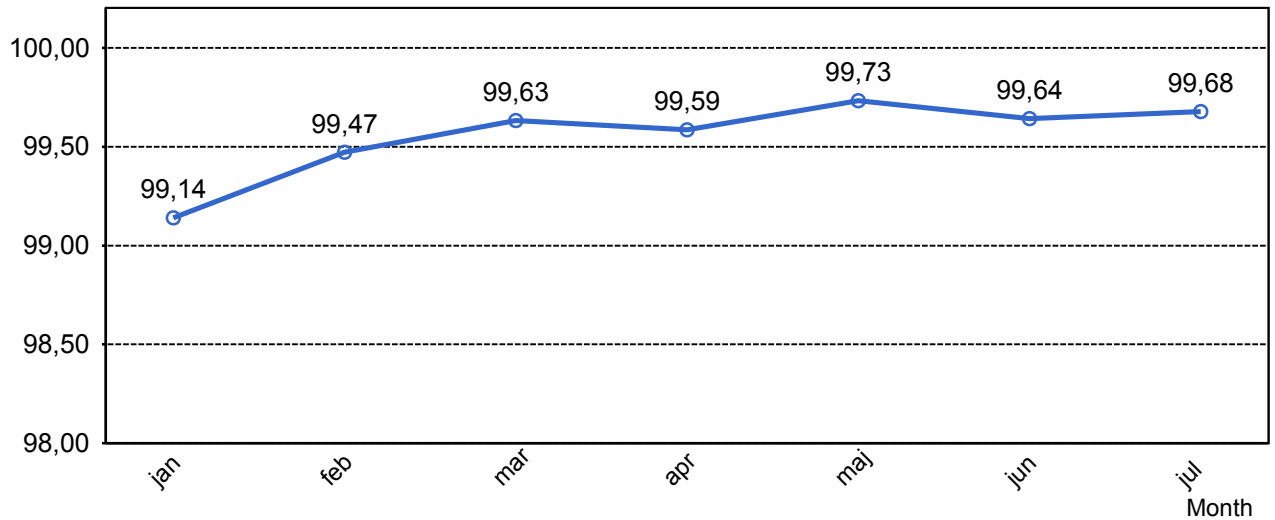
### 2.2 Orsaker till inställda avgångar.

Orsak	jan	feb	mar	apr	maj	jun	jul
Entreprenör fordon	93	47	41	31	16	19	25
Entreprenör personal	2	8	4	3	2	5	0
SL	57	35	19	10	7	25	16
Trafikverket	273	127	75	229	102	49	158
Yttre omständigheter	101	81	106	24	39	71	110

### 2.3 Antal inställda avgångar under 2013 jämfört med 2012



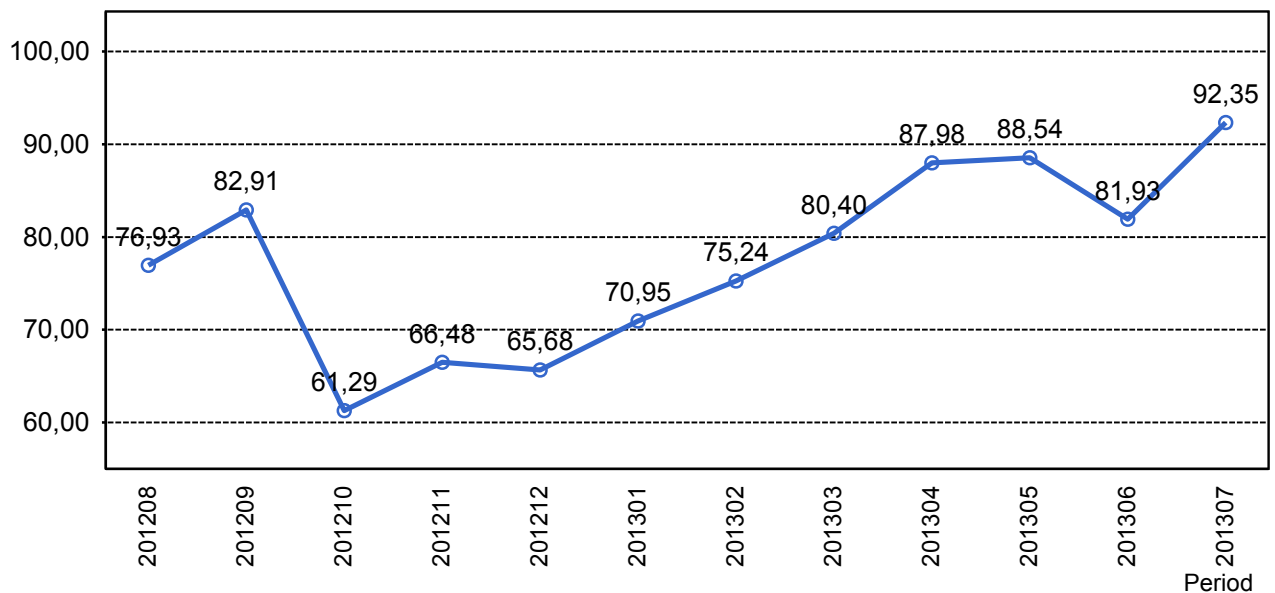
## 2.4 Andel utförda tågtimmar



## 2.5 Orsaker, ej utförda tågtimmar

Orsak	jan	feb	mar	apr	maj	jun	jul
Entreprenör fordon	31	18	15	11	8	10	6
Entreprenör personal	1	2	1	2	0	1	0
SL	24	12	7	3	2	8	6
Trafikverket	49	18	15	41	20	14	33
Yttre omständigheter	26	24	18	5	11	17	22

## 2.6 Andel utförda tågakilometer

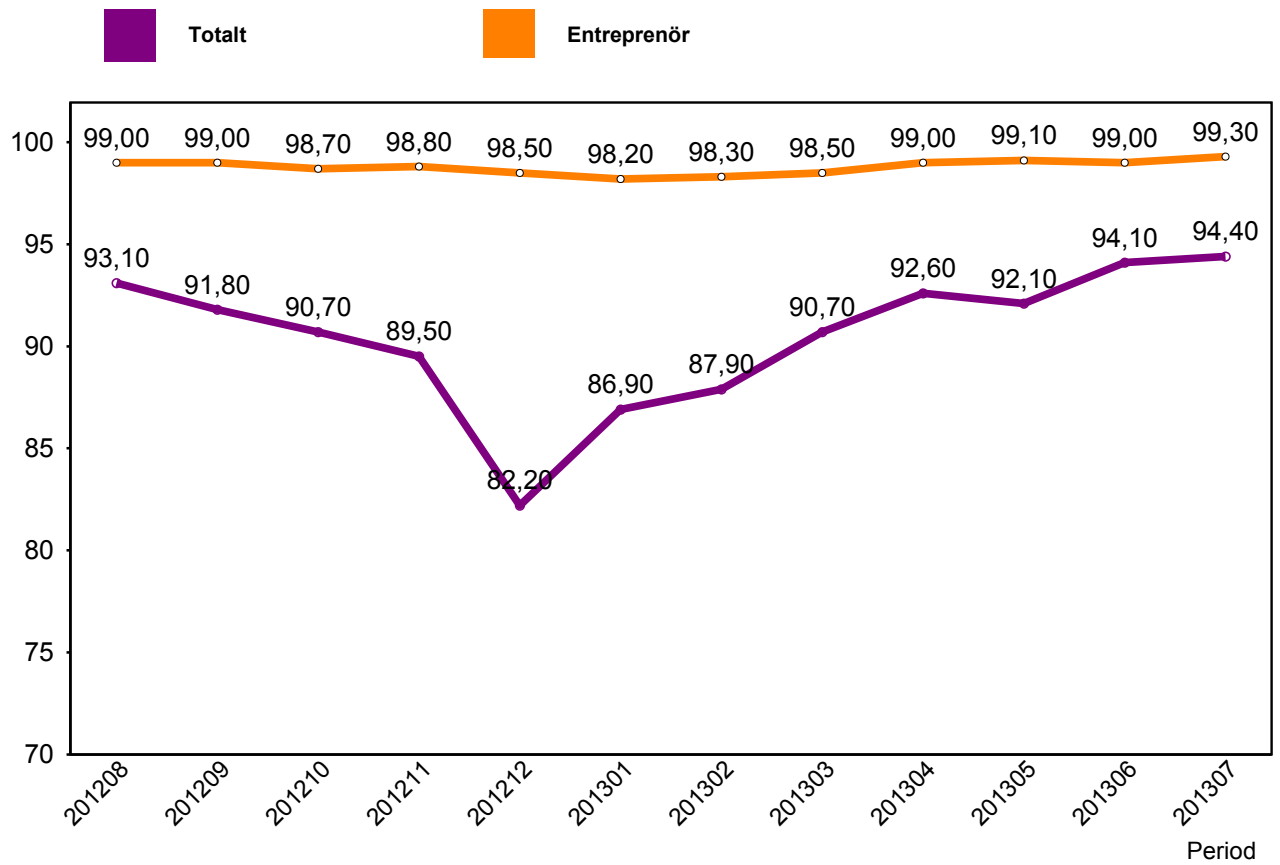


## 2.7 Orsaker, ej utförda tågakilometer

Orsak	jan	feb	mar	apr	maj	jun	jul
Entreprenör fordon	1743	1018	746	583	374	527	328
Entreprenör personal	29	87	48	108	22	51	0
SL	24	633	407	200	89	443	449
Trafikverket	2569	1133	852	1882	1059	797	2058
Yttre omständigheter	26	1399	940	232	591	854	1150

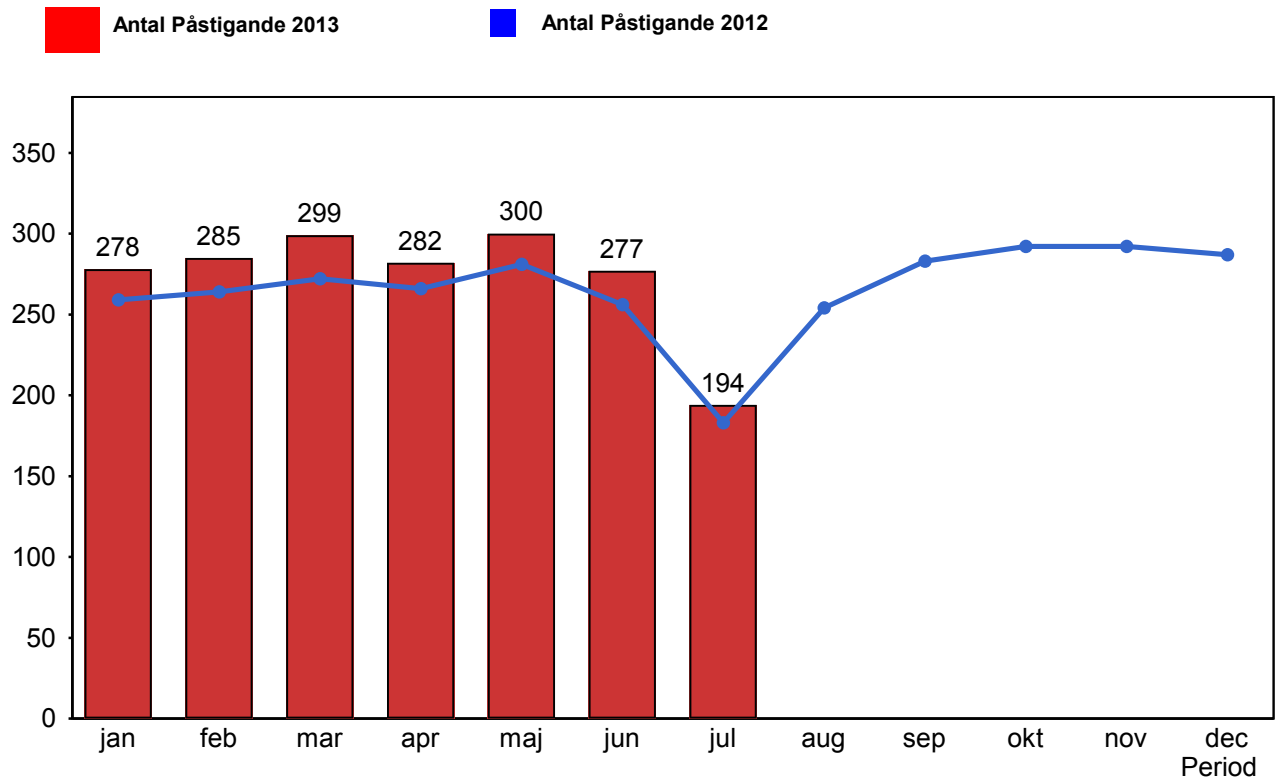
### 3. Punktlighet

#### 3.1 Punktlighet, avgångar.

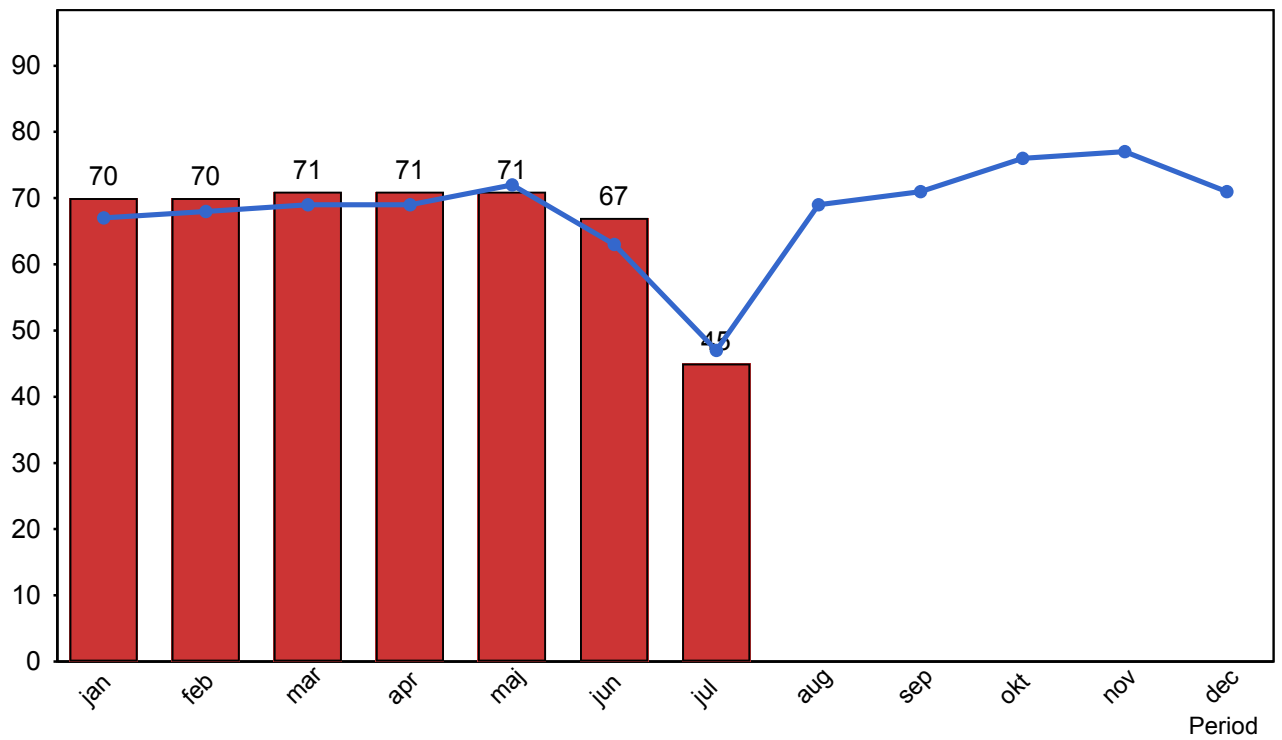


## 4. Påstigande

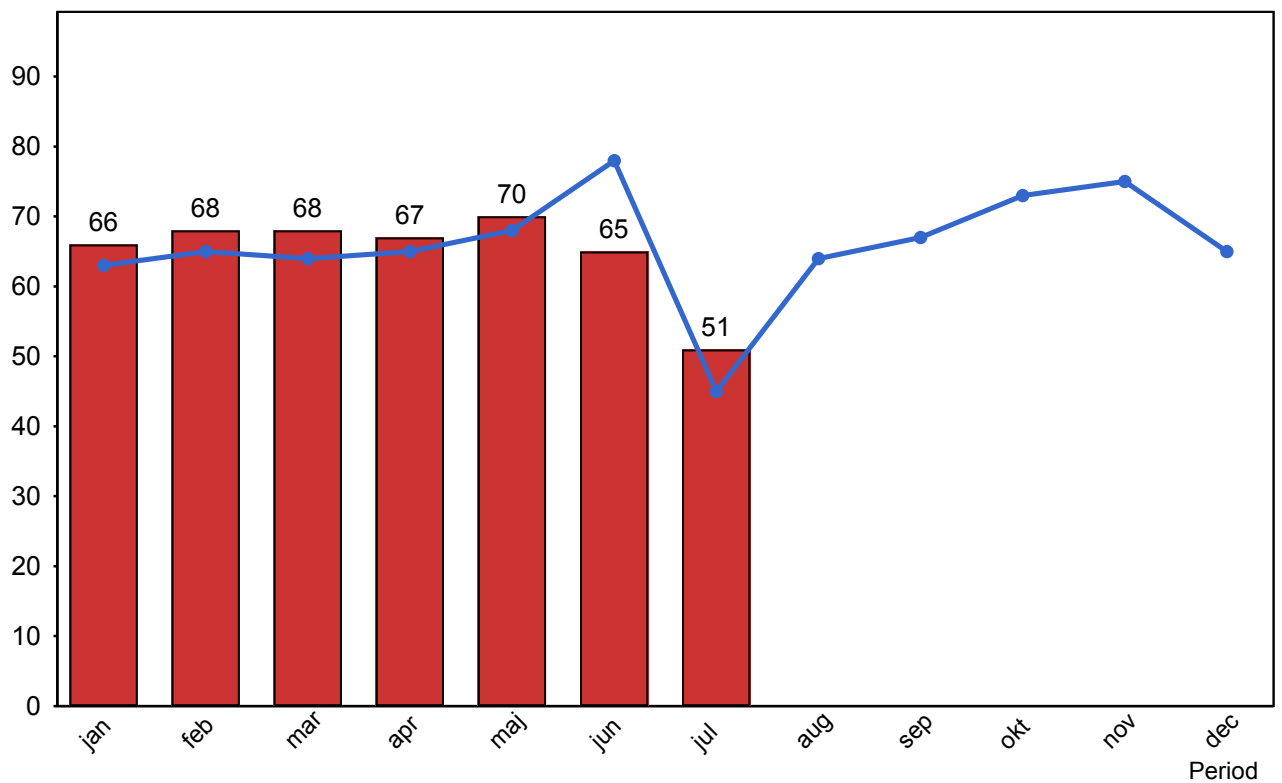
### 4.1 Antal påstigande per dygn (tusental)



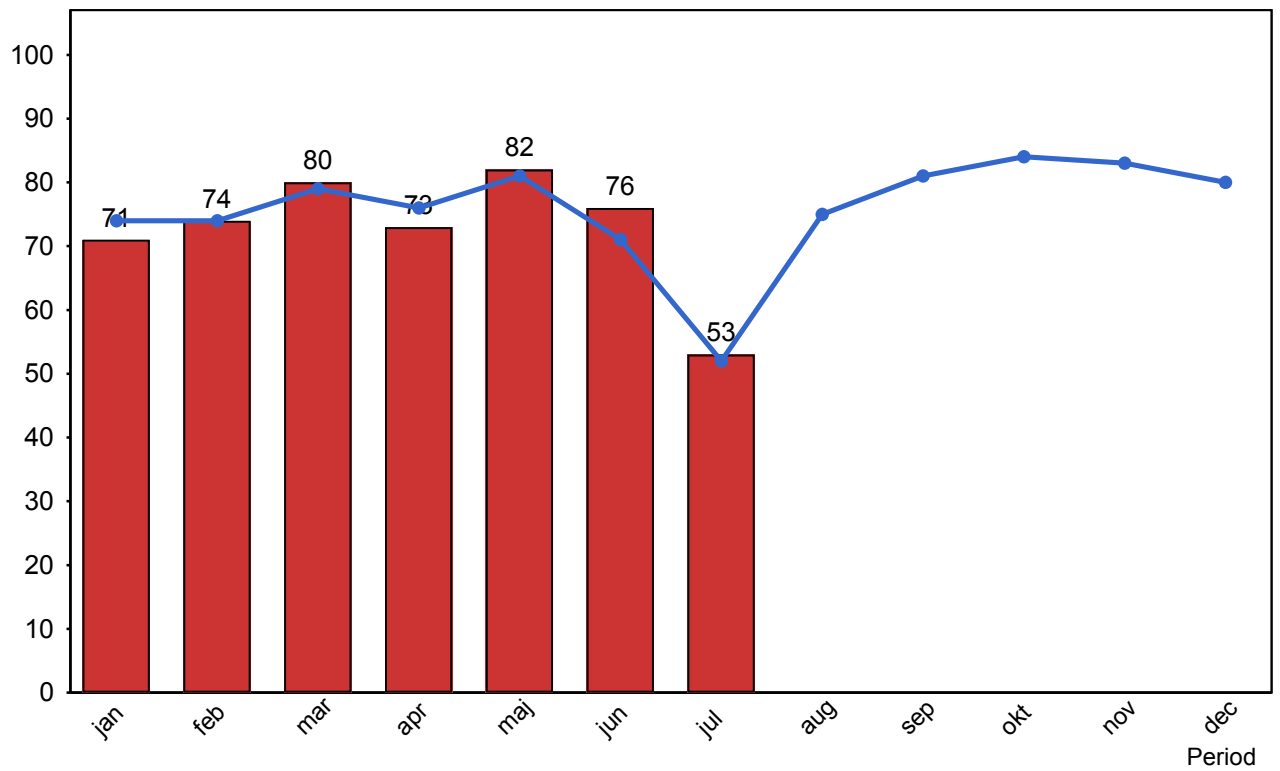
#### 4.2 Antal påstigande per dygn - Bålsta



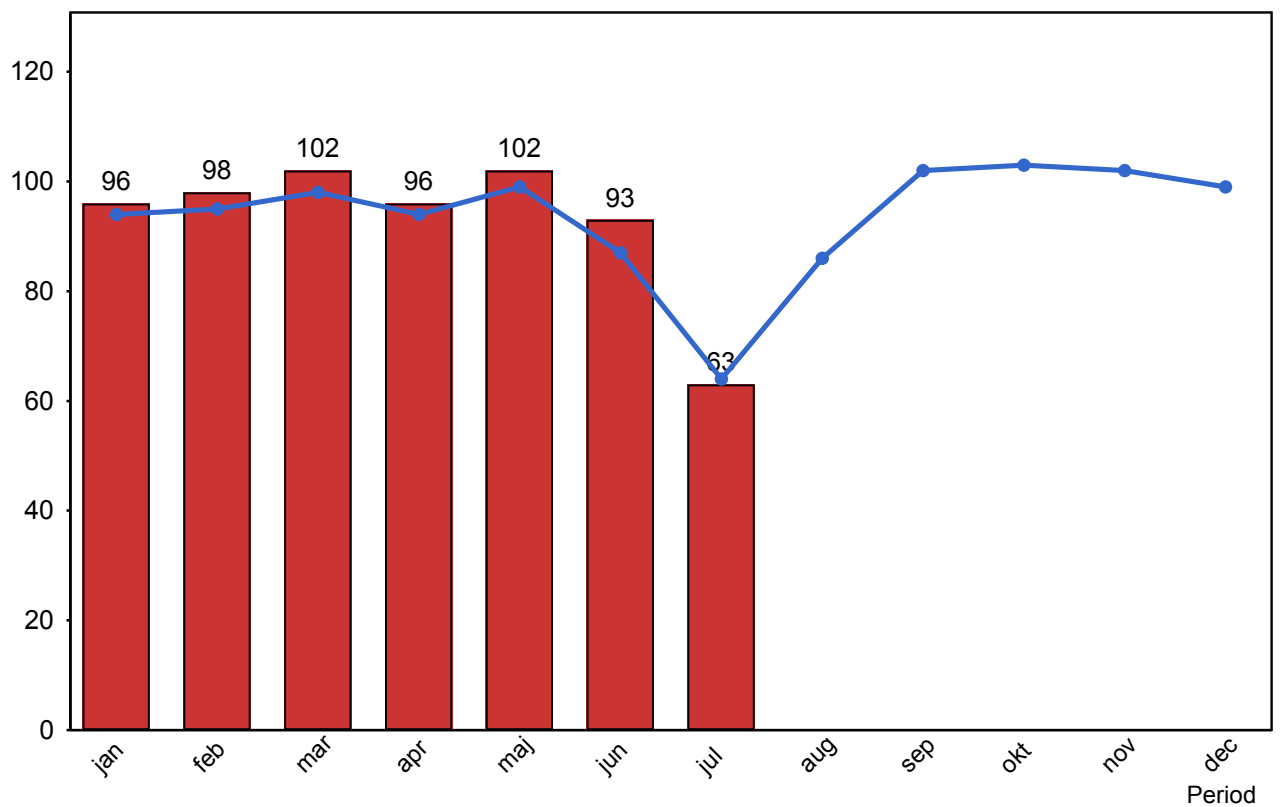
#### 4.3 Antal påstigande per dygn - Västerhaninge (inkl Nynäshamn)



#### 4.4 Antal påstigande per dygn - Märsta

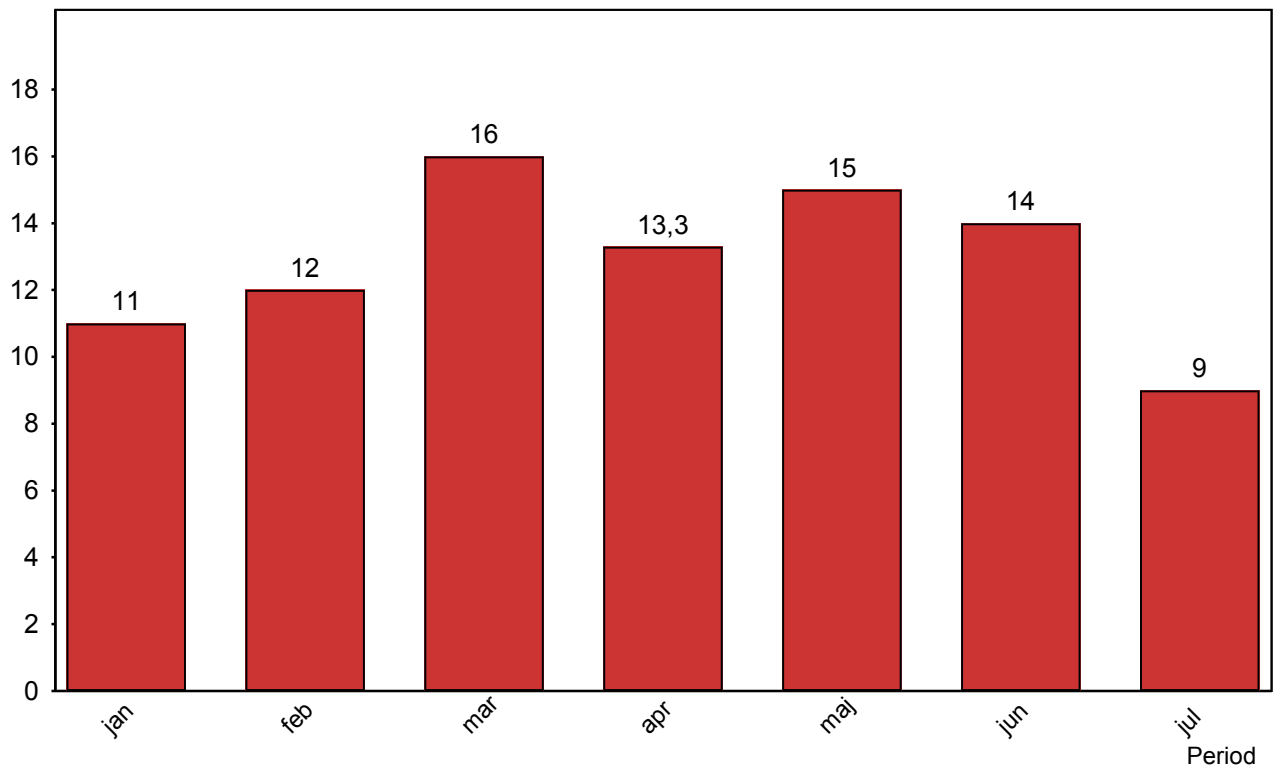


#### 4.5 Antal påstigande per dygn - Södertälje (inkl Gnesta)



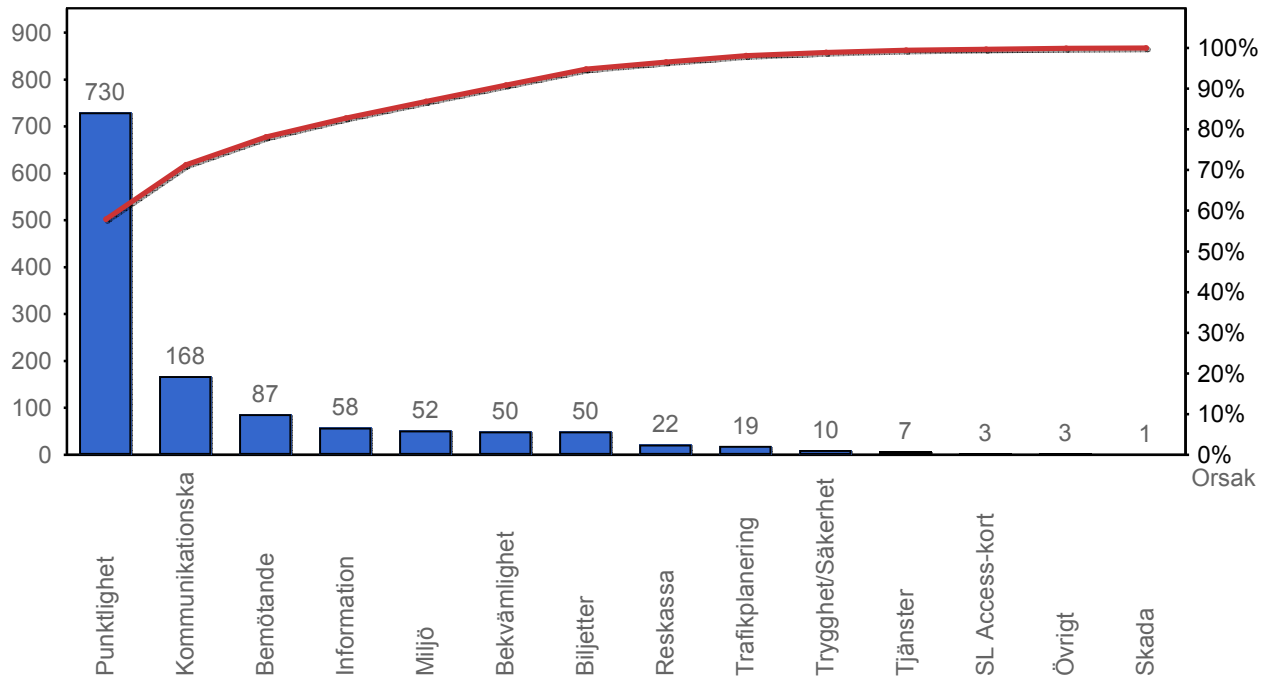


#### 4.5 Antal påstigande per dygn - Uppsala

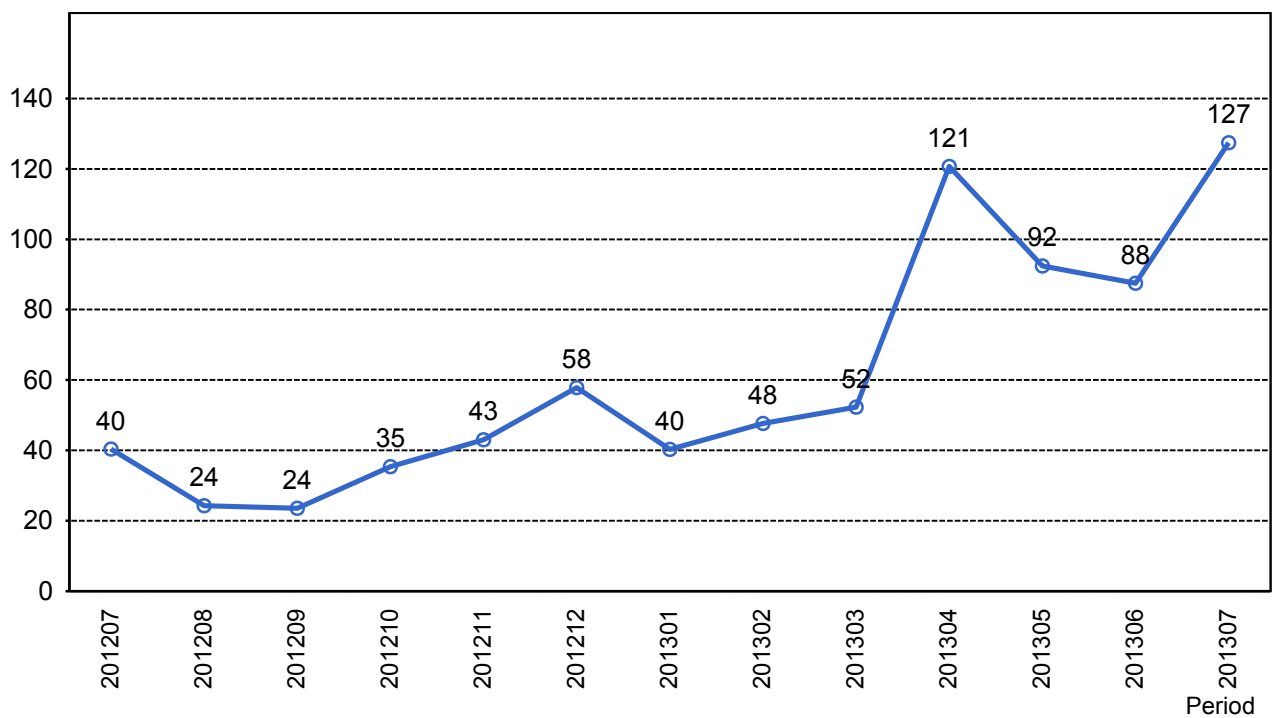


## 5. Kundensynpunkter

### 5.1 Kundensynpunkter per kategori



### 5.2 Antal kundsynpunkter per 1 000 000 påstigande



## 6. Resegaranti

### 6.1 Utbetalt belopp per måned

