

# Månadsrapport Buss:

Arriva

Sammanfattning av alla  
avtalsområden

Juni 2013

SL

Den här rapporten avser mätningar till och med Juni 2013.

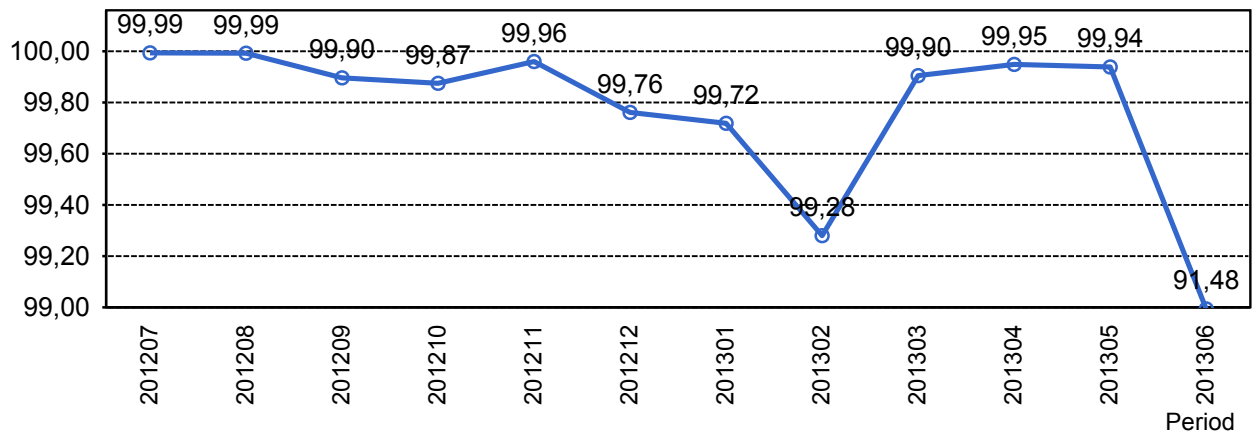
Följande källor används som underlag för rapporten:

- Entreprenörens avvikelserapporter
- ATR-material
- Kundtjänststatistik



## 2. Utförd och inställd trafik

### 2.1 Andel utförda avgångar i procent



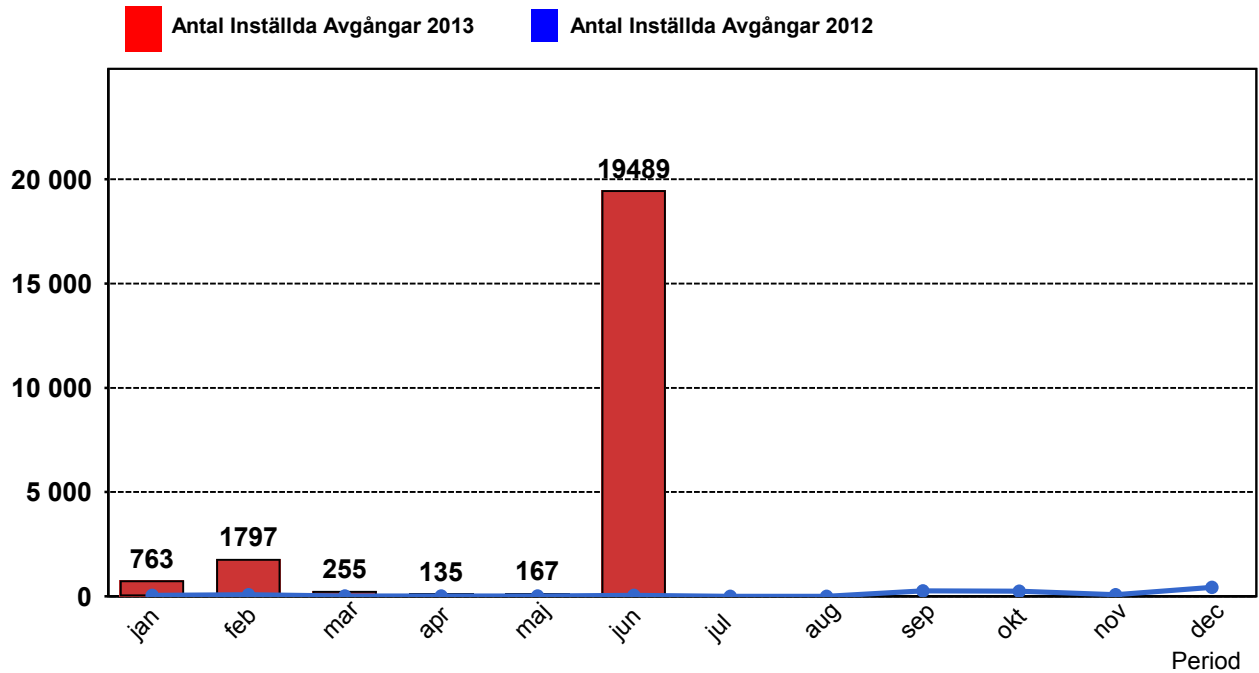
### 2.2 Orsaker till inställda avgångar.

Orsak	jan	feb	mar	apr	maj	jun
Fordon	347	379	177	89	93	122
Personal	207	502	62	34	46	52
Yttre omständigheter	209	916	16	12	28	19315
<b>Totalt</b>	<b>763</b>	<b>1797</b>	<b>255</b>	<b>135</b>	<b>167</b>	<b>19489</b>

### 2.3 Antal förstärkningsturer.

Orsak	jan	feb	mar	apr	maj	jun
Förstärkning	417	535	332	656	384	100

## 2.4 Antal inställda turer under 2013 jämfört med 2012

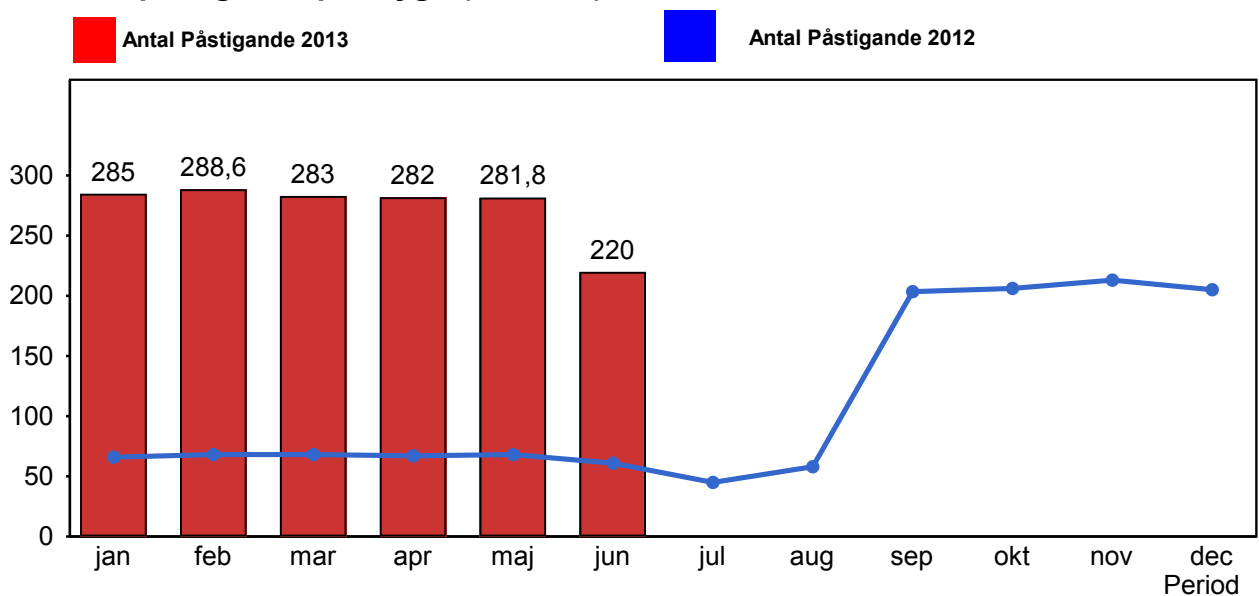


## 2.5 Antal inställda turer per avtalsområde under 2013

Avtalsområde	jan	feb	mar	apr	maj	jun
Bromma	32	17	25	11	23	32
Ekerö	142	64	37	22	28	14
Norrort	428	1615	73	28	29	48
Sollentuna	70	45	66	38	40	7311
Solna/Sundbyberg	69	55	54	36	46	12084
Vallentuna/Sigtuna/Upplands...	22	1	0	0	1	0

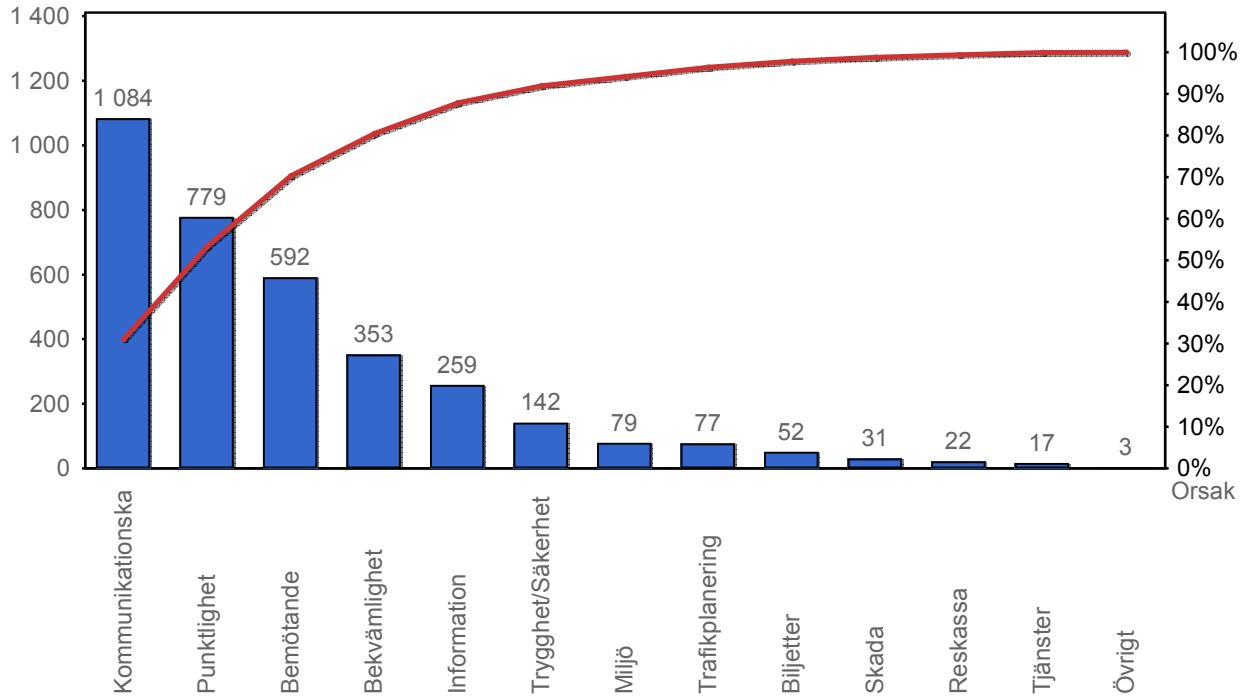
## 3. Påstigande

### 3.1 Antal påstigande per dygn (tusental)

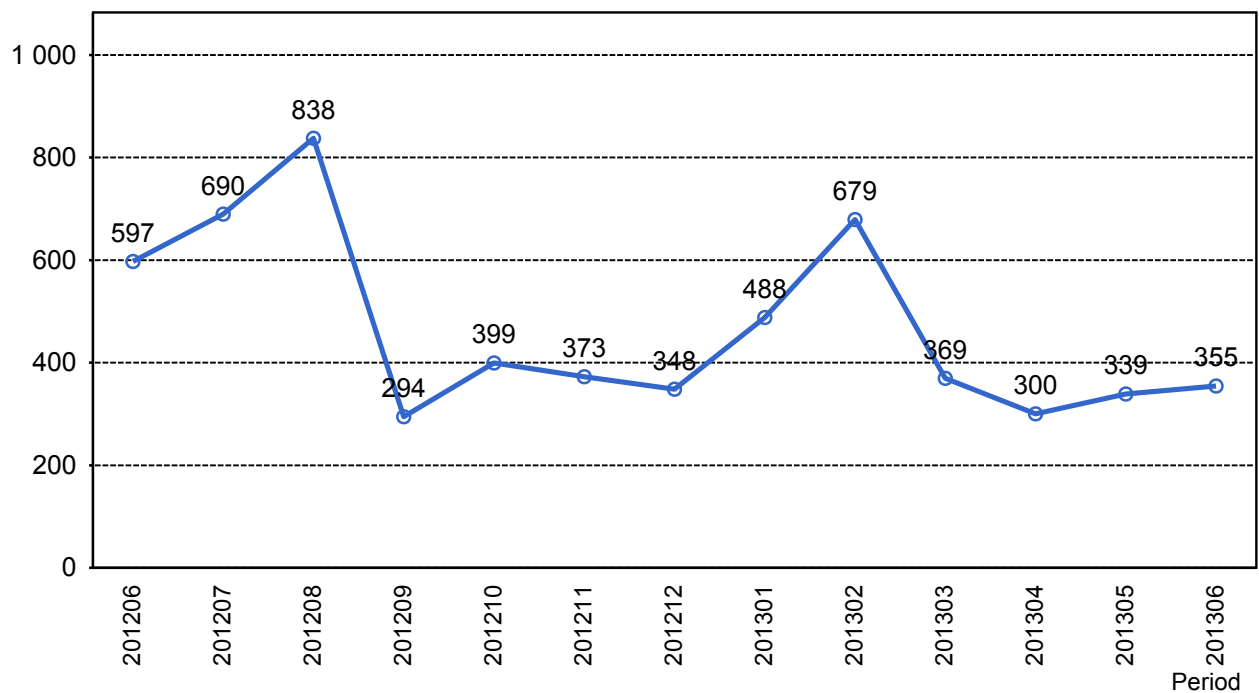


## 4. Kundsynpunkter

### 4.1 Kundsynpunkter per kategori



### 4.2 Antal kundsynpunkter per 1 000 000 påstigande



## 5. Resegaranti

### 5.1 Utbetalt belopp per måned

