

Månadsrapport Tunnelbanan, avtalsområde:

Röd linje

MTR

Maj 2013

SL

Den här rapporten avser mätningar till och med Maj 2013.

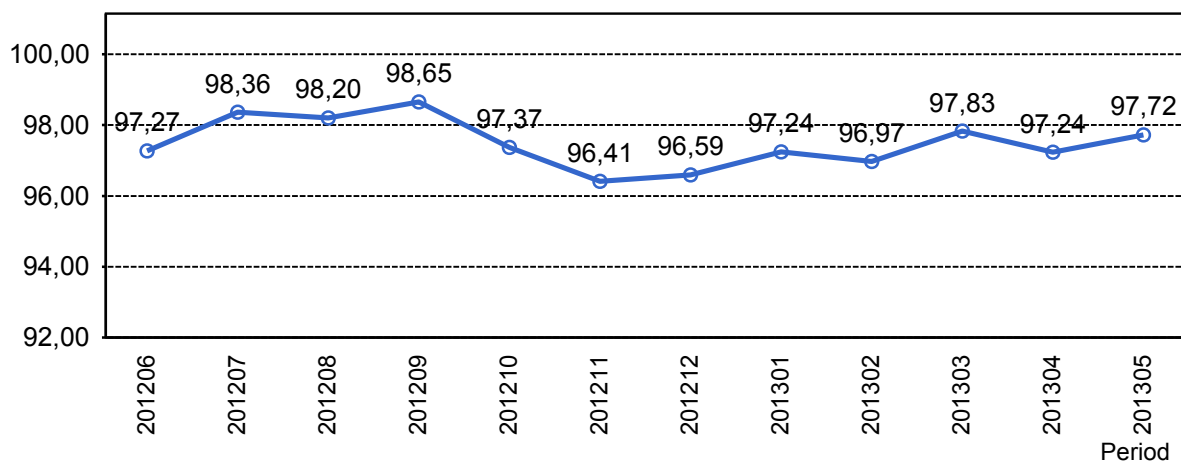
Följande källor används som underlag för rapporten:

- Entreprenörens avvikelserapporter
- ATR-material
- Kundtjänststatistik



1. Utförd och inställd trafik

1.1 Andel utförda avgångar i procent.



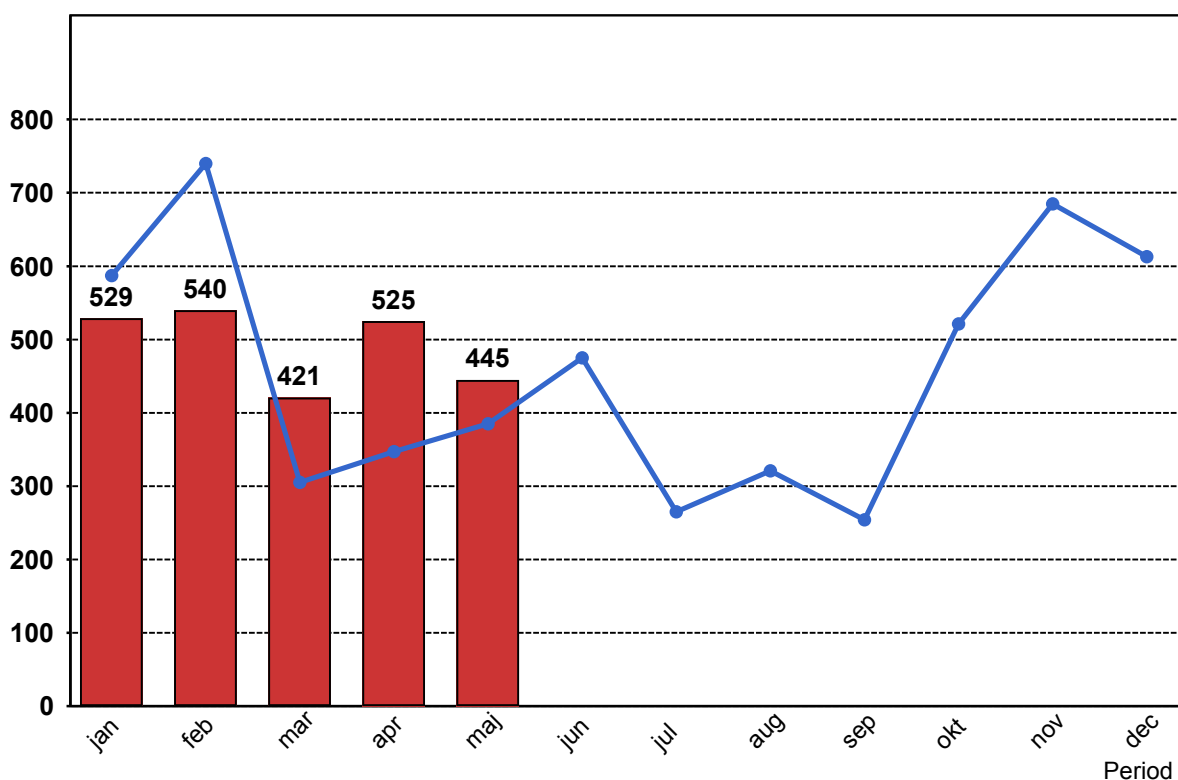
1.2 Orsaker till inställda avgångar.

Orsak	jan	feb	mar	apr	maj
Entreprenör	97	118	69	65	119
SL Bana/Signal	238	17	37	25	23
Underhållsentreprenör	128	227	135	330	154
Yttre omständigheter	66	178	180	105	149

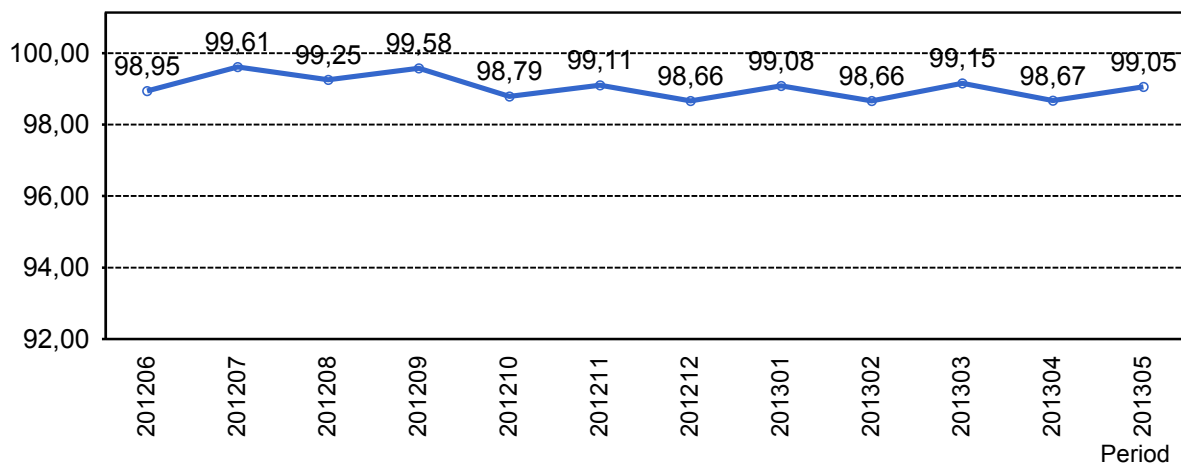
1.3 Antal inställda avgångar under 2013 jämfört med 2012

■ Antal Inställda Avgångar 2013

■ Antal Inställda Avgångar 2012



1.4 Andel utförda tågtimmar



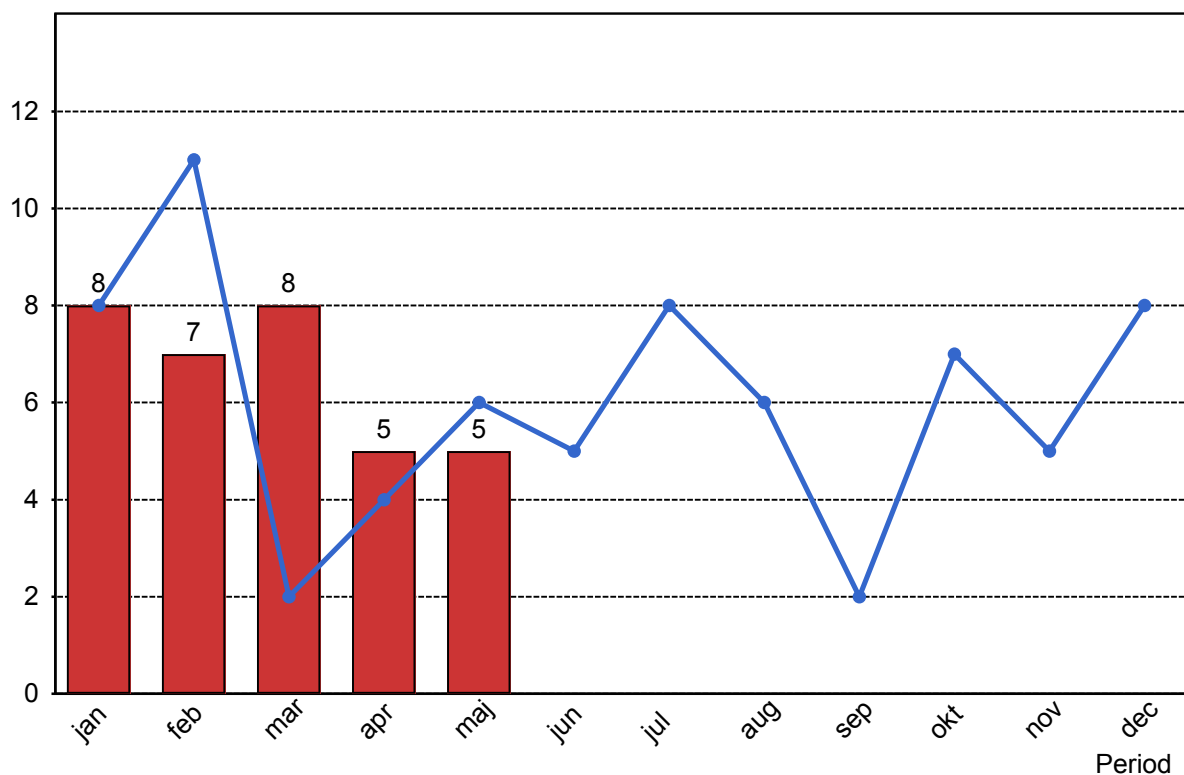
1.5 Ansvarsfördelning, stopp i trafiken.

Orsak	jan	feb	mar	apr	maj
Bana/Signal	2	1	2	0	0
Entreprenör	1	1	0	0	0
Underhållsentreprenör	3	3	1	3	2
Yttre omständigheter	2	2	5	2	3
Totalt	8	7	8	5	5

1.6 Antal stopp i trafiken under 2013 jämfört med 2012

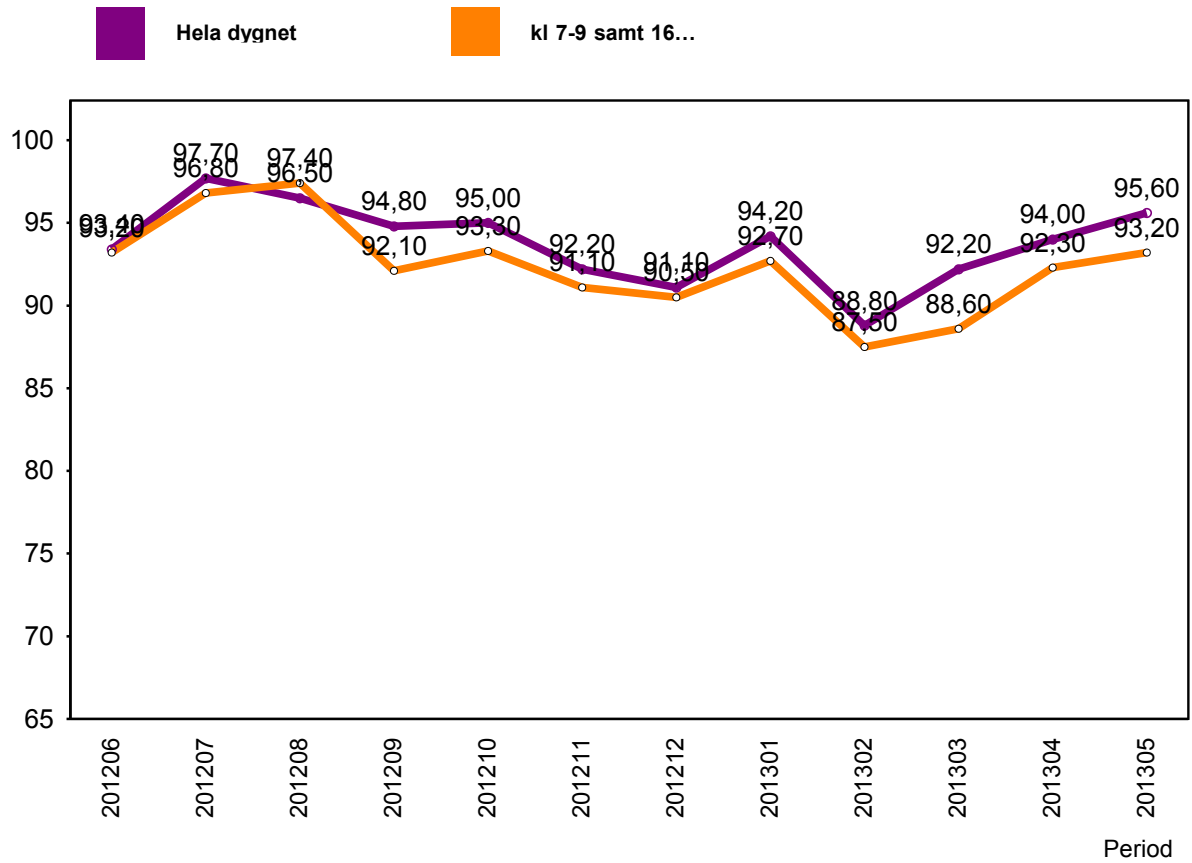
■ Antal Stopp 2013

■ Antal Stopp 2012



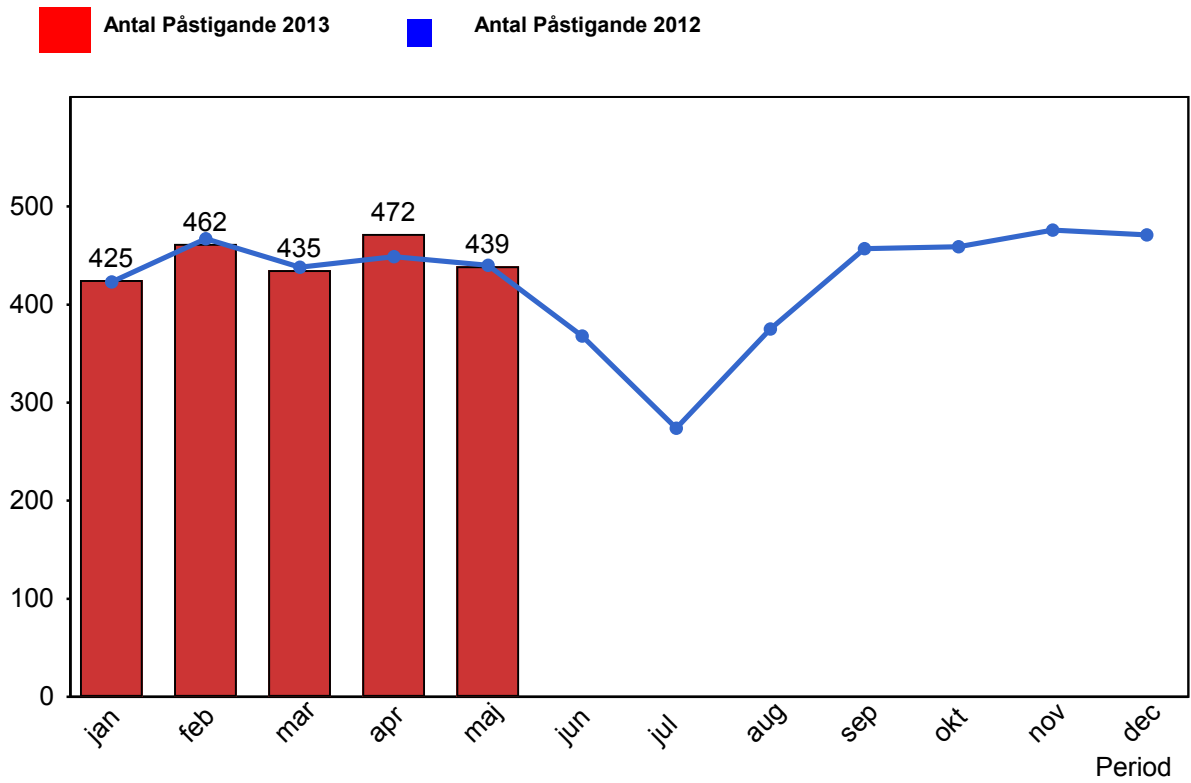
2. Punktlighet

2.1 Punktlighet, avgångar.



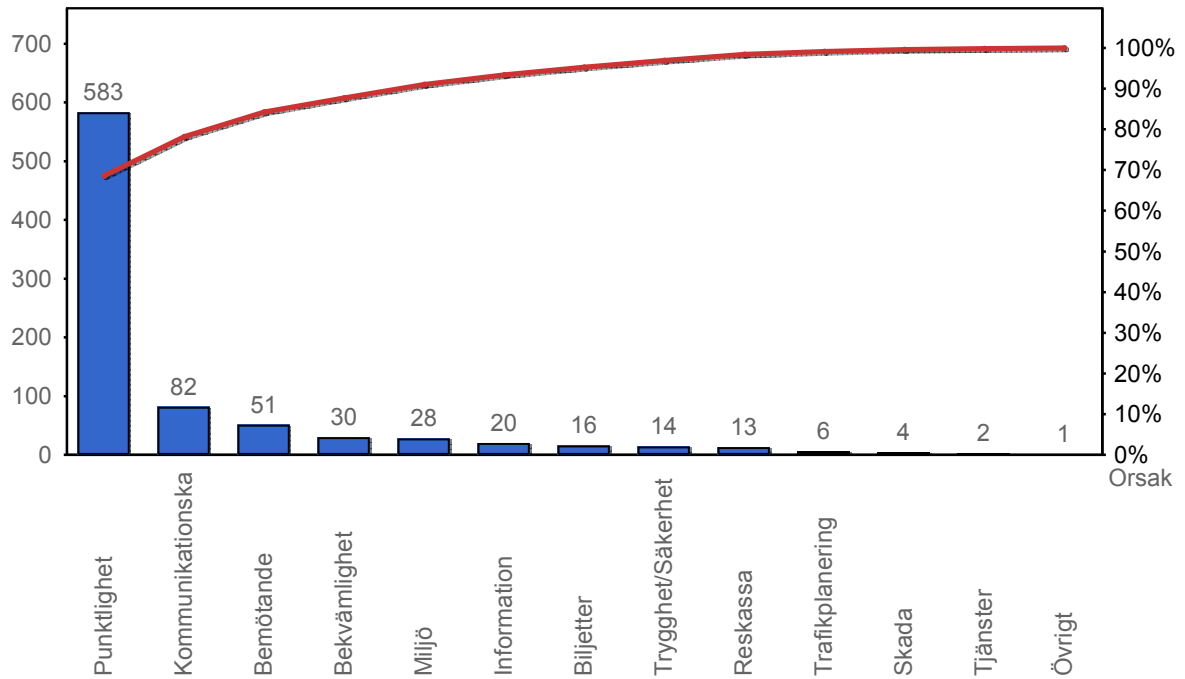
3. Påstigande

3.1 Antal påstigande per dygn (tusental)



4. Kundensynpunkter

4.1 Kundensynpunkter per kategori



4.2 Antal kundsynpunkter per 1 000 000 påstigande

