

# Månadsrapport Tunnelbanan:

MTR

Sammanfattning av alla  
avtalsområden

Maj 2013

SL

Den här rapporten avser mätningar till och med Maj 2013.

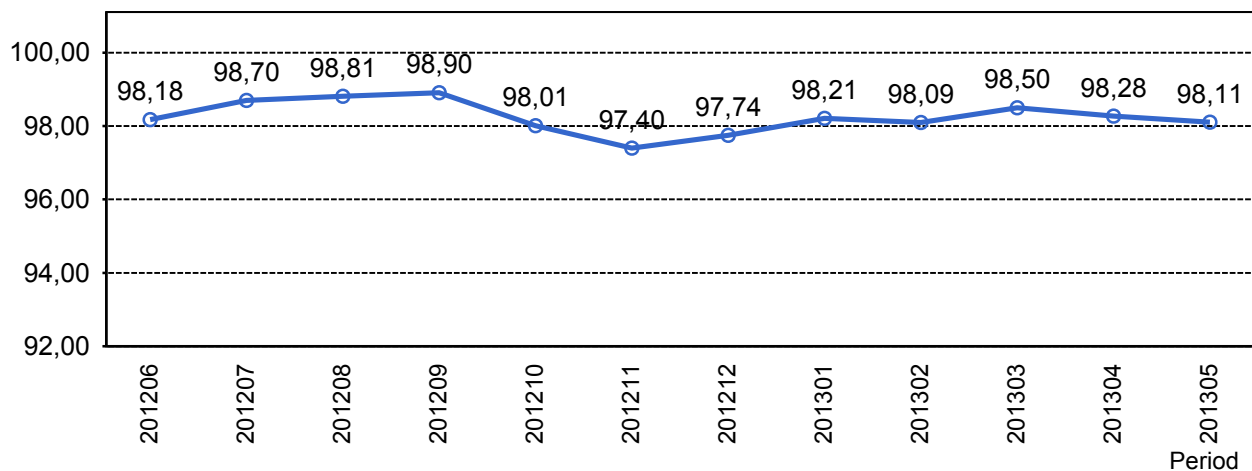
Följande källor används som underlag för rapporten:

- Entreprenörens avvikelserapporter
- ATR-material
- Kundtjänststatistik



## 2. Utförd och inställd trafik

### 2.1 Andel utförda avgångar i procent

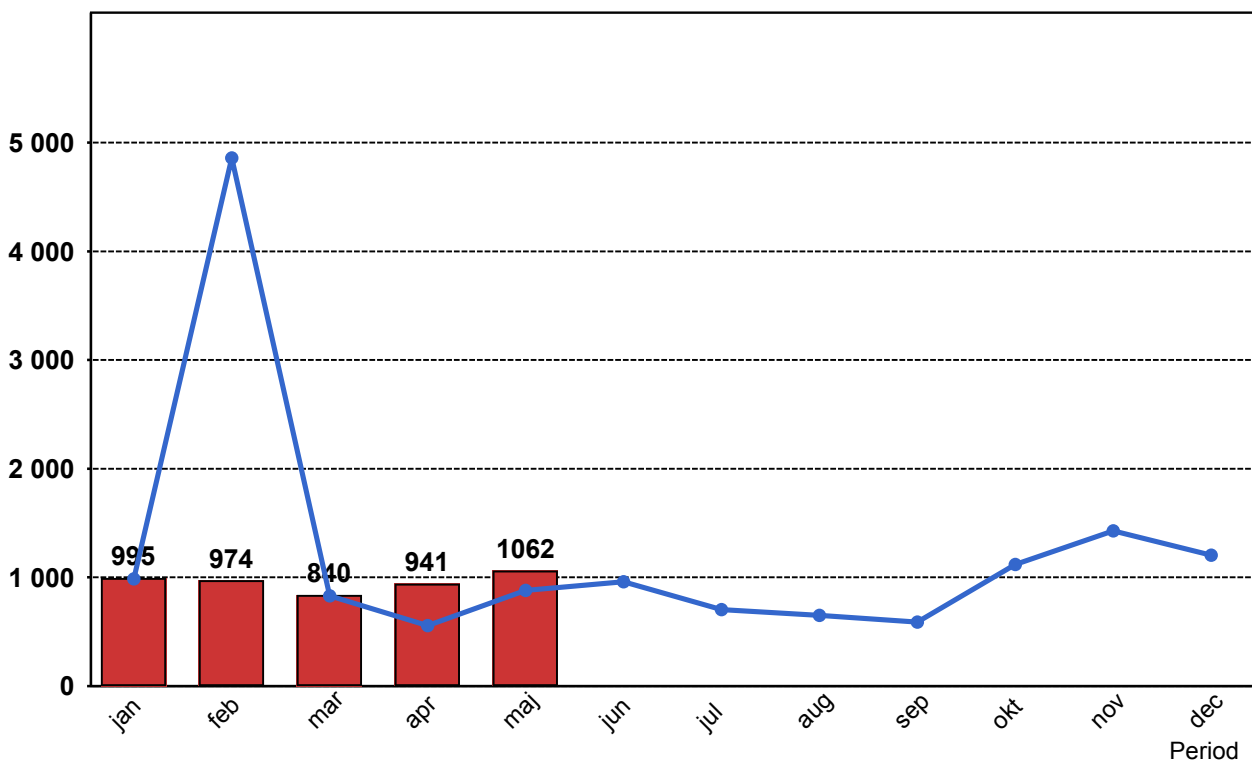


### 2.2 Orsaker till inställda avgångar.

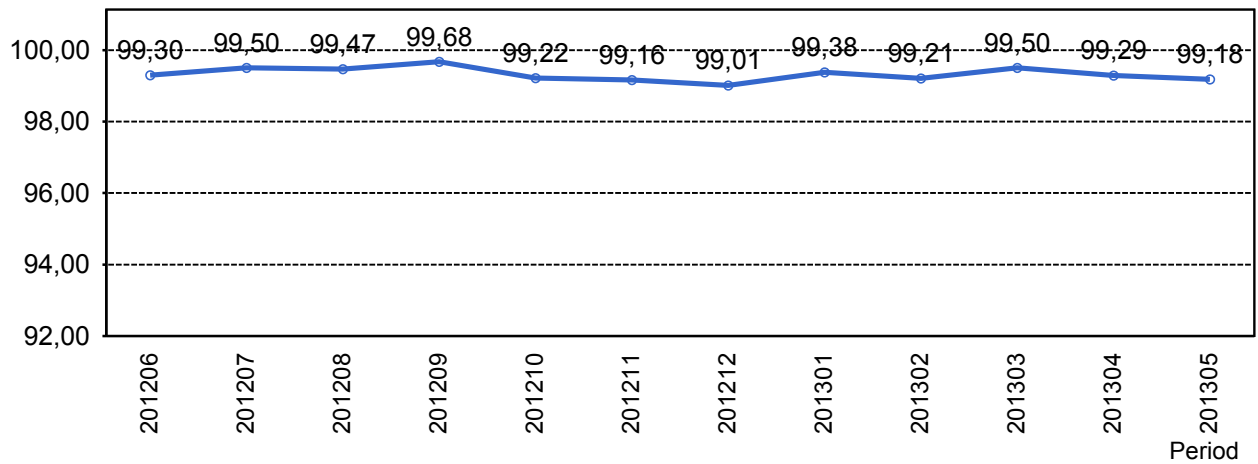
Orsak	jan	feb	mar	apr	maj
Entreprenör	322	195	120	138	318
SL Bana/Signal	241	102	132	137	175
Underhållsentreprenör	229	355	250	375	268
Yttre omständigheter	203	322	338	291	301

### 2.3 Antal inställda avgångar under 2013 jämfört med 2012

■ Antal Inställda Avgångar 2013
 ■ Antal Inställda Avgångar 2012



## 2.4 Andel utförda tågtimmar



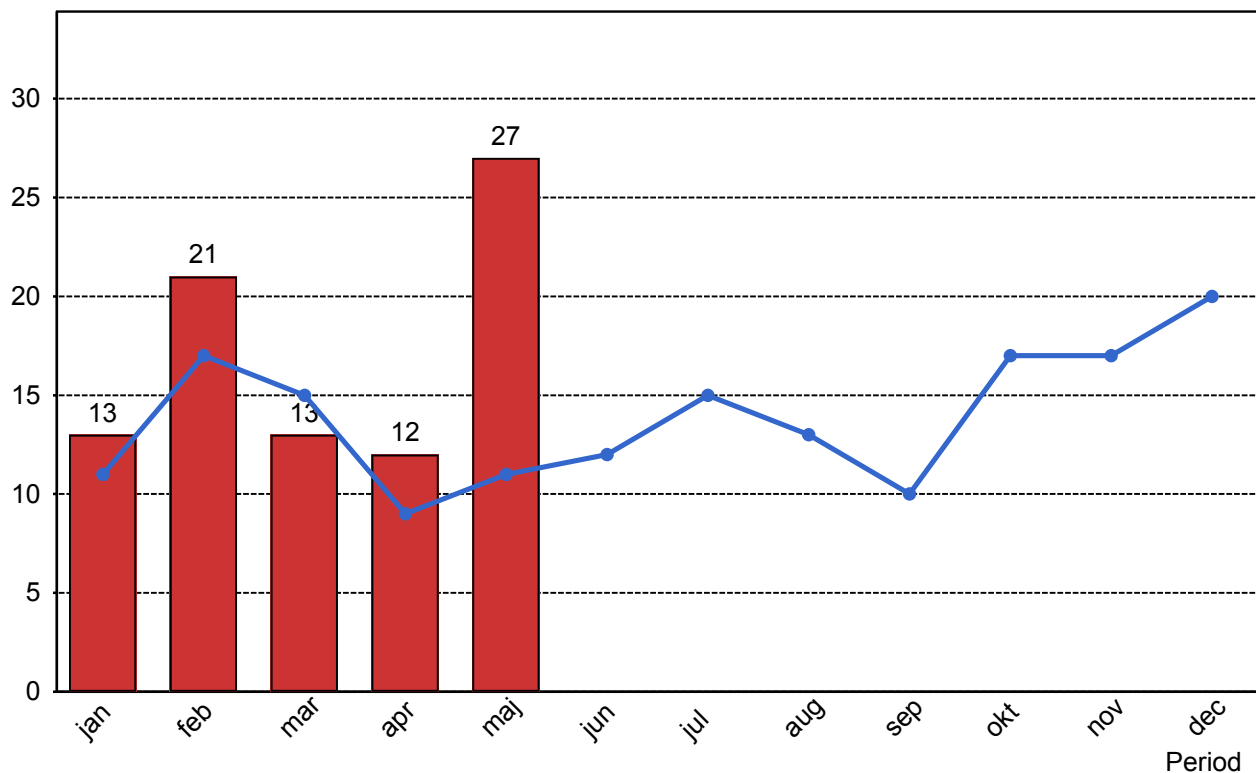
## 2.5 Ansvarsfördelning, stopp i trafiken.

Orsak	jan	feb	mar	apr	maj
Bana/Signal	2	3	4	1	6
Entreprenör	2	2	0	1	7
Underhållsentreprenör	3	10	2	3	5
Yttre omständigheter	6	6	7	7	9
<b>Totalt</b>	<b>13</b>	<b>21</b>	<b>13</b>	<b>12</b>	<b>27</b>

## 2.6 Antal stopp i trafiken under 2013 jämfört med 2012

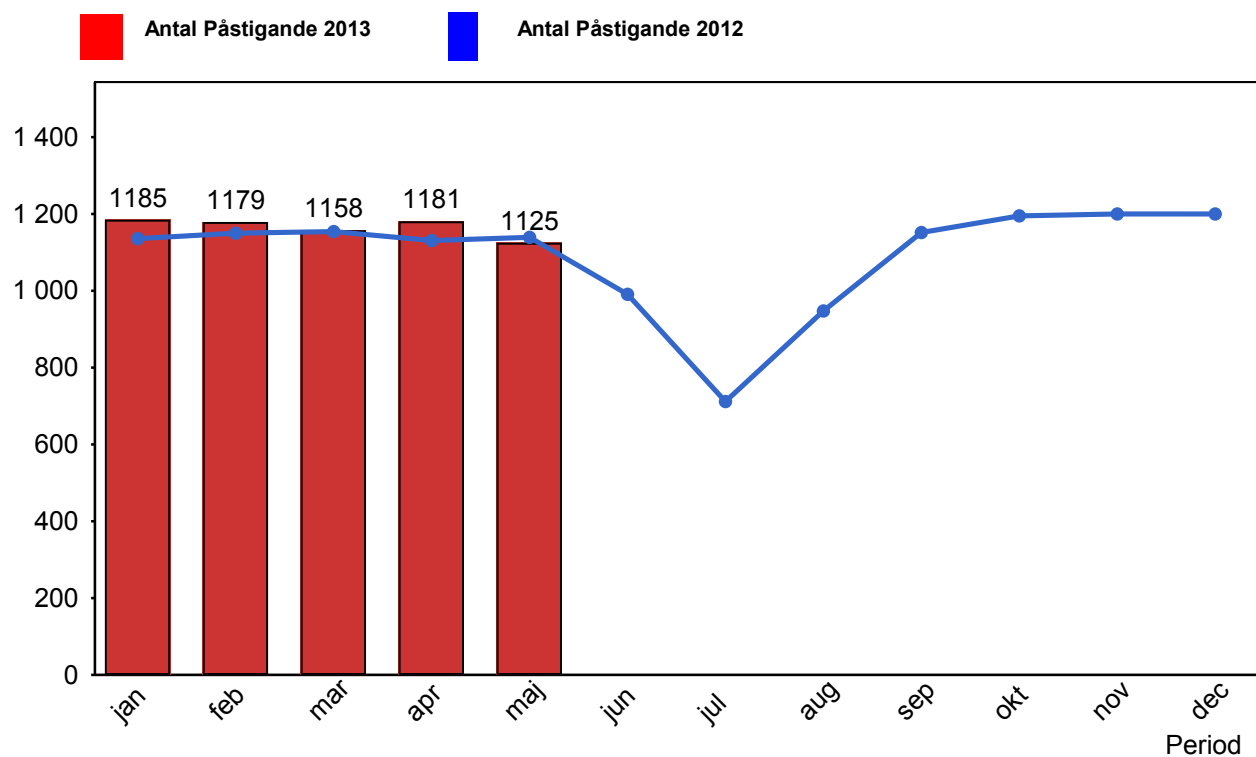
■ Antal Stopp 2013

■ Antal Stopp 2012



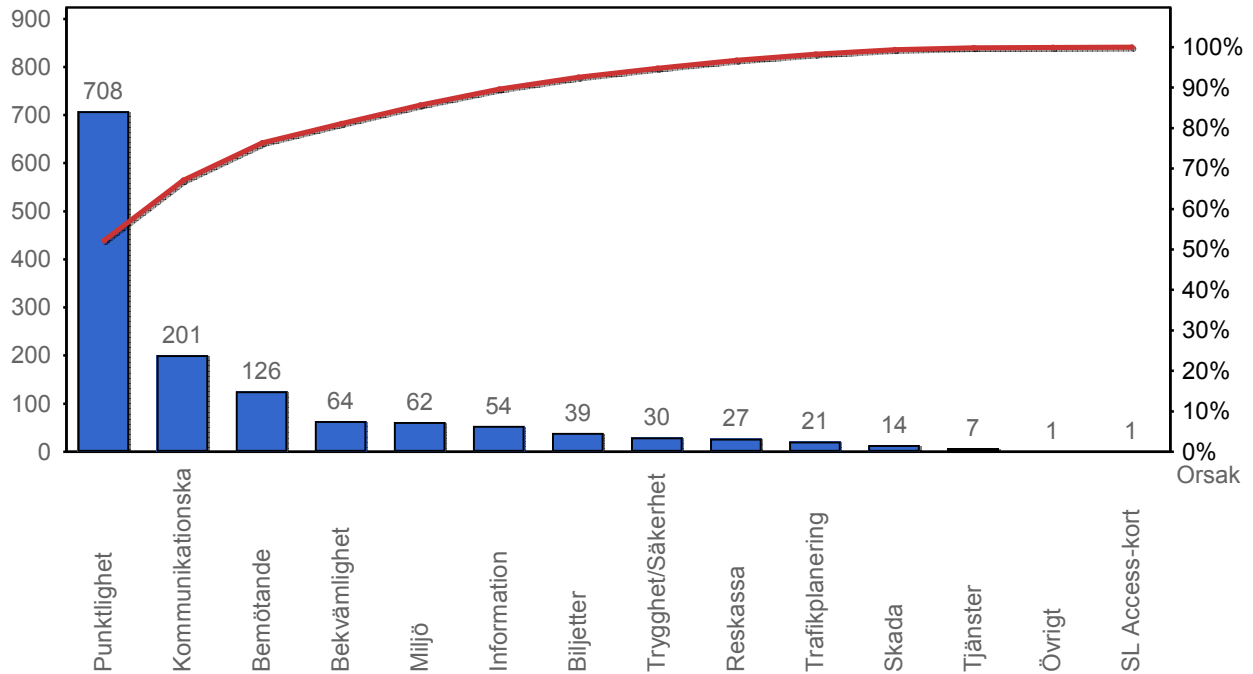
## 4. Påstigande

### 4.1 Antal påstigande per dygn (tusental)

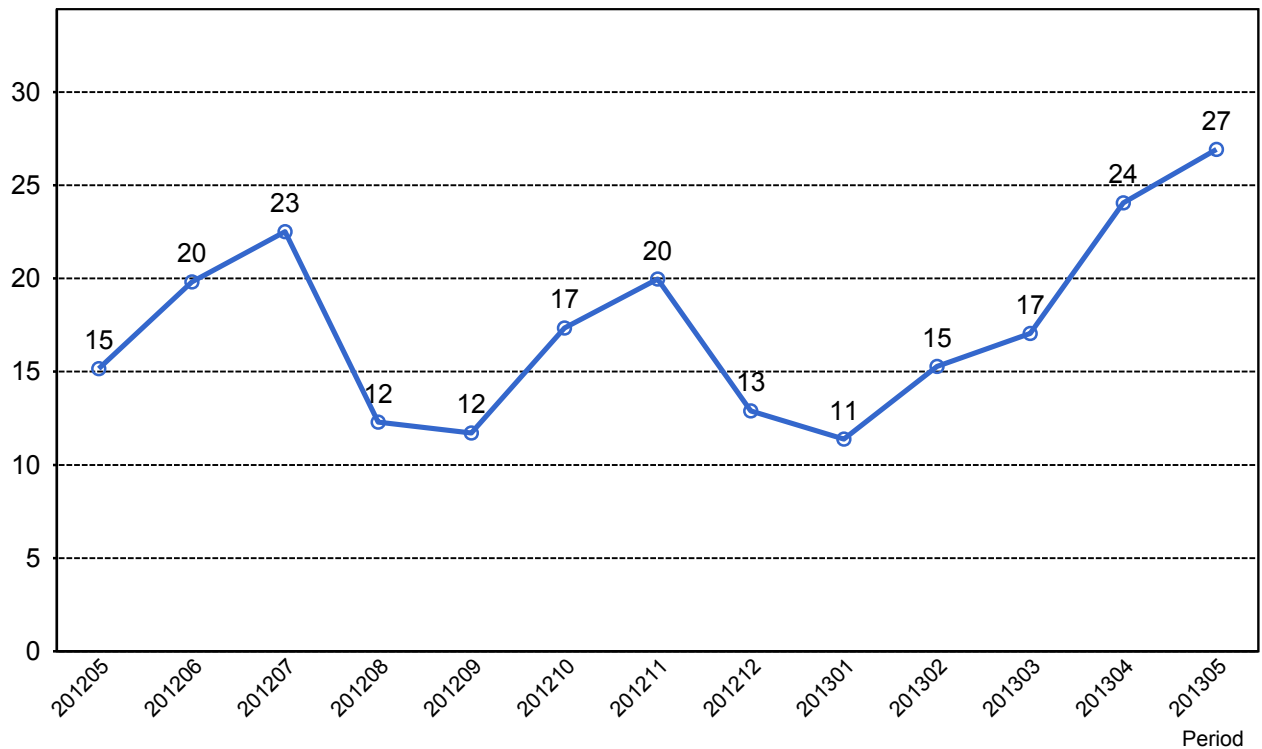


## 4. Kundensynpunkter

### 4.1 Kundensynpunkter per kategori



### 4.2 Antal kundsynpunkter per 1 000 000 påstigande



## 5. Resegaranti

### 5.1 Utbetalt belopp per måned

