

Månadsrapport Buss, avtalsområde:

Norrtälje

Nobina

Maj 2013

SL

Den här rapporten avser mätningar till och med Maj 2013.

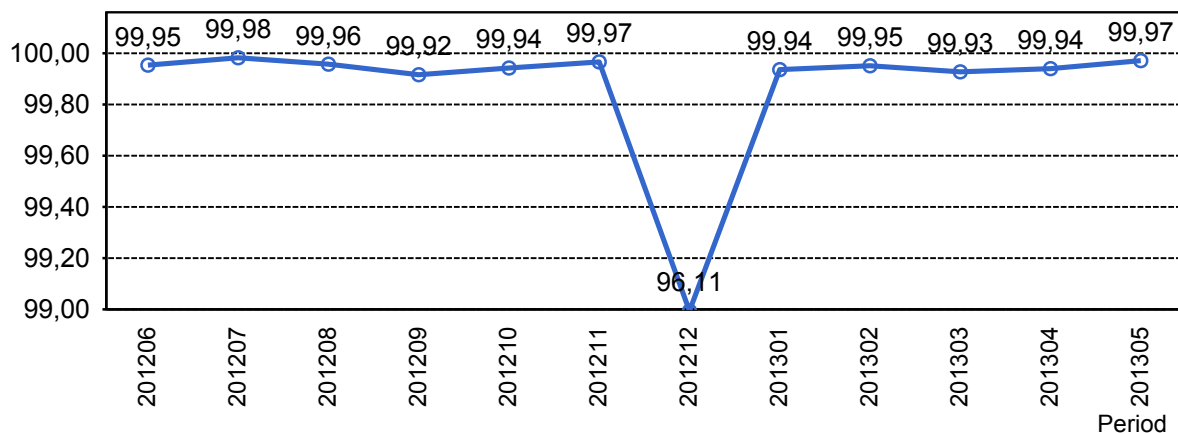
Följande källor används som underlag för rapporten:

- Entreprenörens avvikelserapporter
- ATR-material
- Kundtjänststatistik



1. Utförd och inställd trafik

1.1 Andel utförda avgångar i procent.



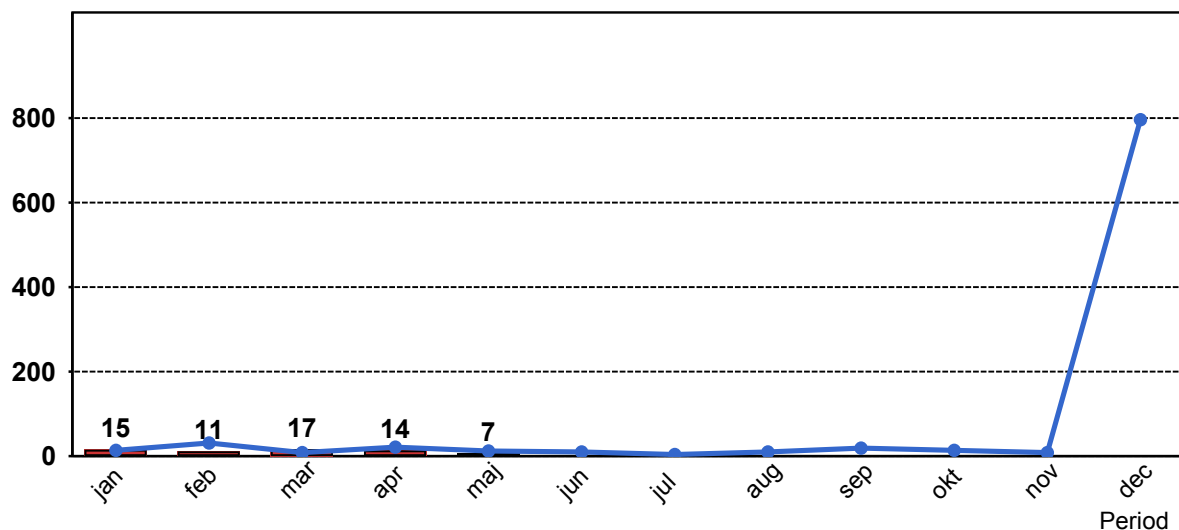
1.2 Orsaker till inställda avgångar.

Orsak	jan	feb	mar	apr	maj
Fordon	7	3	6	11	4
Övrigt	0	0	7	0	0
Personal	8	3	3	0	2
Yttre omständigheter	0	5	1	3	1
Totalt	15	11	17	14	7

1.3 Antal förstärkningsturer.

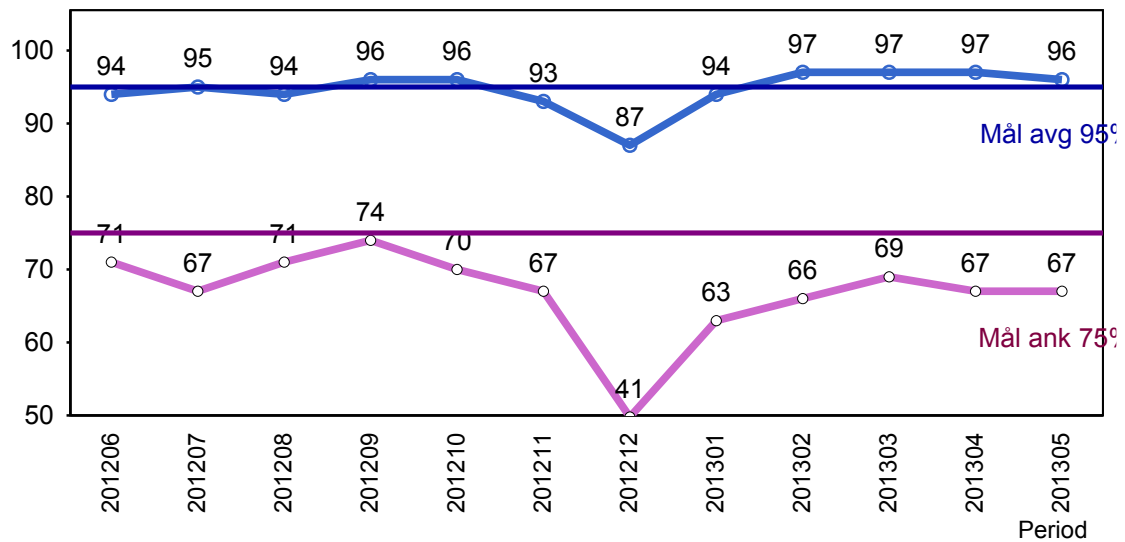
Orsak	jan	feb	mar	apr	maj
Förstärkning	20	32	55	88	271

1.4 Antal inställda turer under 2013 jämfört med 2012



2. Punktlighet

2.1 Officiella punktlighetsmätningen på tvåmånadersperioder, from mars 2007 anges månadsvärden



Godkänd avgång:

Bussen avgår från mätthållplatsen 0 till 3 minuter efter annonserad tid. Om bussen avgår var femtonde minut eller oftare i högtrafik kan intervallet för godkända avgångar vara 0 till 2 minuter. Mål 95%.

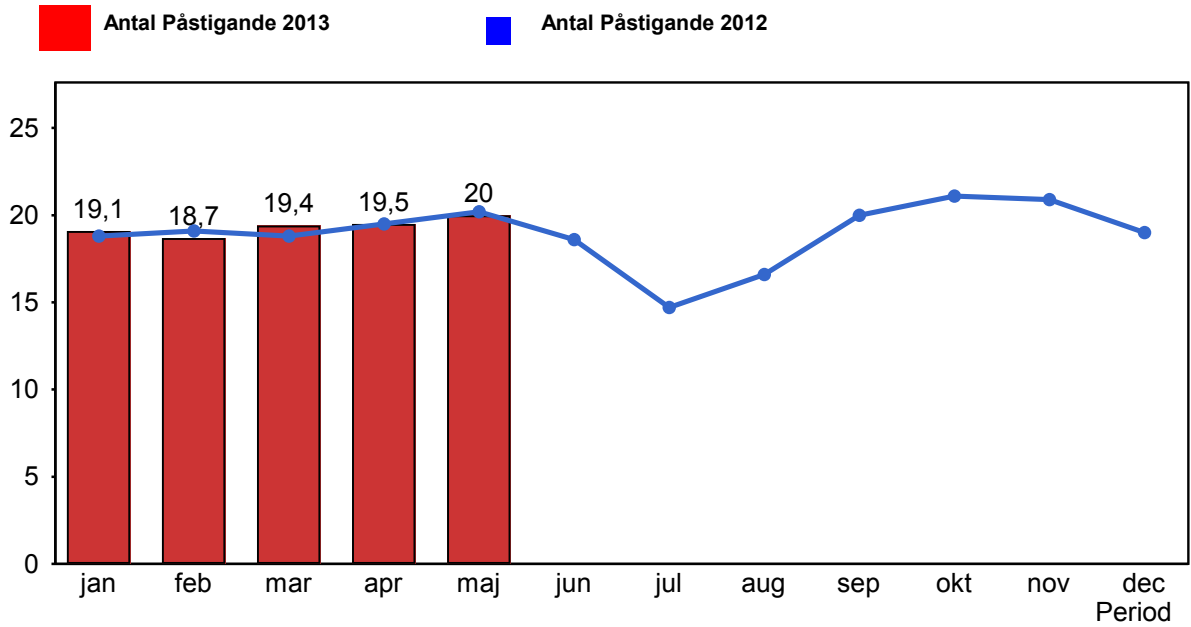
Godkänd ankomst:

Bussen ankommer till mätthållplatsen 3 till 0 minuter före annonserad tid. För vissa linjer är intervallet för godkända ankomster 5 till 0 minuter. Mål 75%.

Mätningen baseras på ATR-data från vardagar.

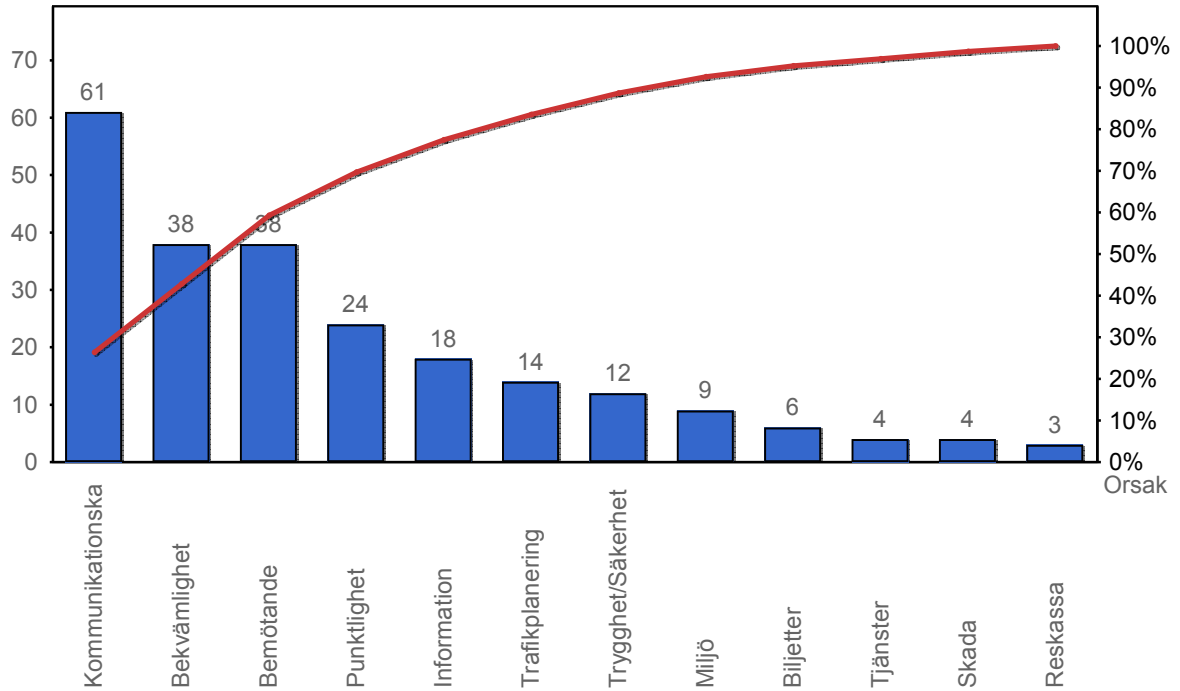
3. Påstigande

3.1 Antal påstigande per dygn (tusental)



4. Kundensynpunkter

4.1 Kundensynpunkter per kategori



4.2 Antal kundsynpunkter per 1 000 000 påstigande

