

Månadsrapport för Pendeltågstrafiken

Stockholmståg

Maj 2013

SL

Den här rapporten avser mätningar till och med Maj 2013.

Följande källor används som underlag för rapporten:

- Entreprenörens avvikelserapporter
- ATR-material
- Kundtjänststatistik



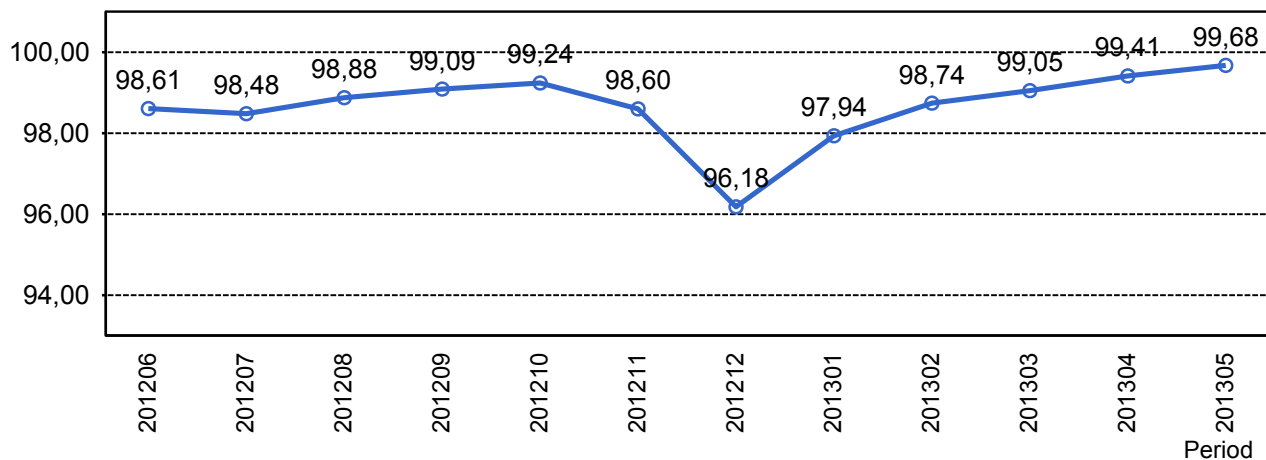
1. Kommentarer

Kommentarer för Avtalsområde Pendeltåget Maj 2013

Punktligheten ligger på en fortsatt bra nivå jämfört med tidigare år. Andelen inställda avgångar minskar rejält jämfört med tidigare. Mot kund uppgår punktligheten under månaden till 92,1% (92,6% förra månaden). Sett till orsaker som Stockholmståg kan påverka så uppnås nivån 99,0% (98,9%). Andelen avgångar som framförts på hela sin sträcka 99,4% (98,8%).

2. Utförd och inställd trafik

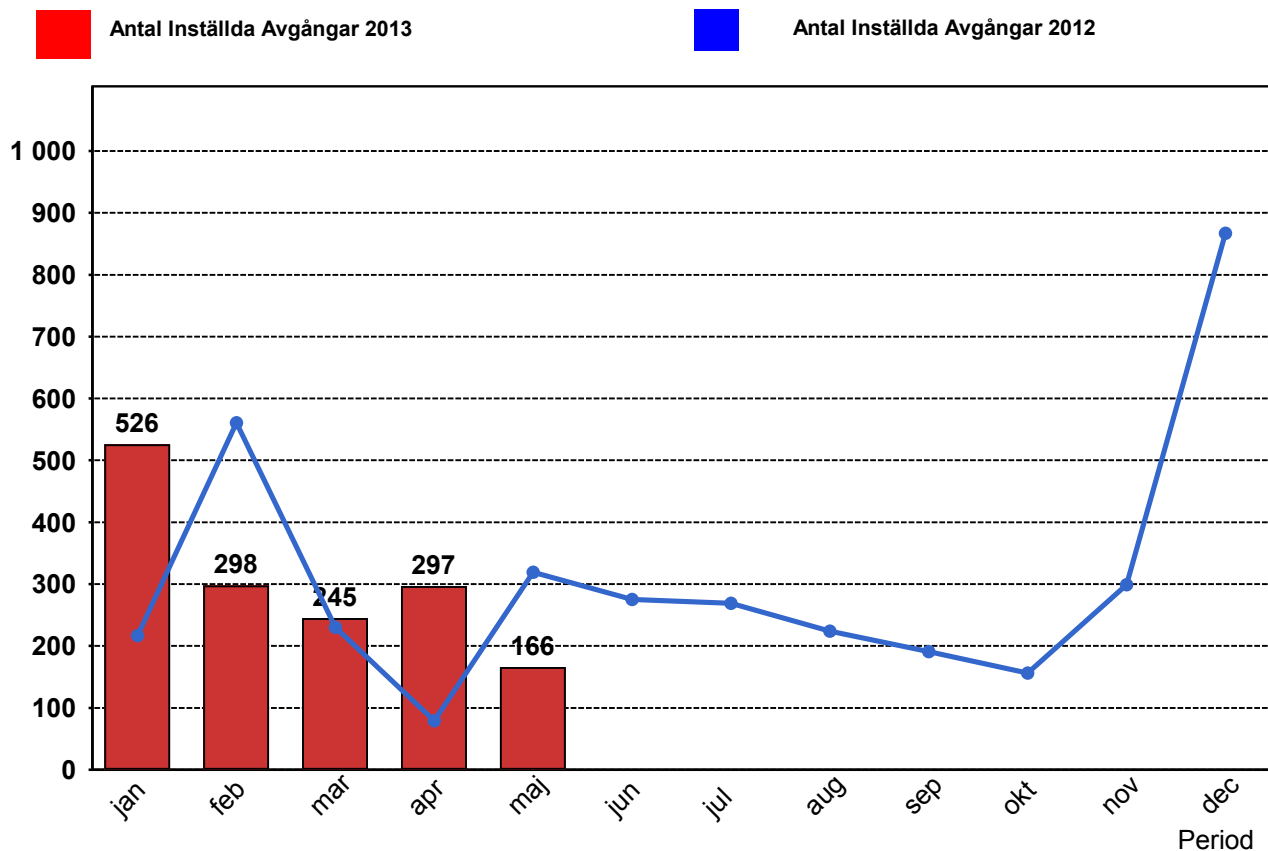
2.1 Andel utförda avgångar i procent



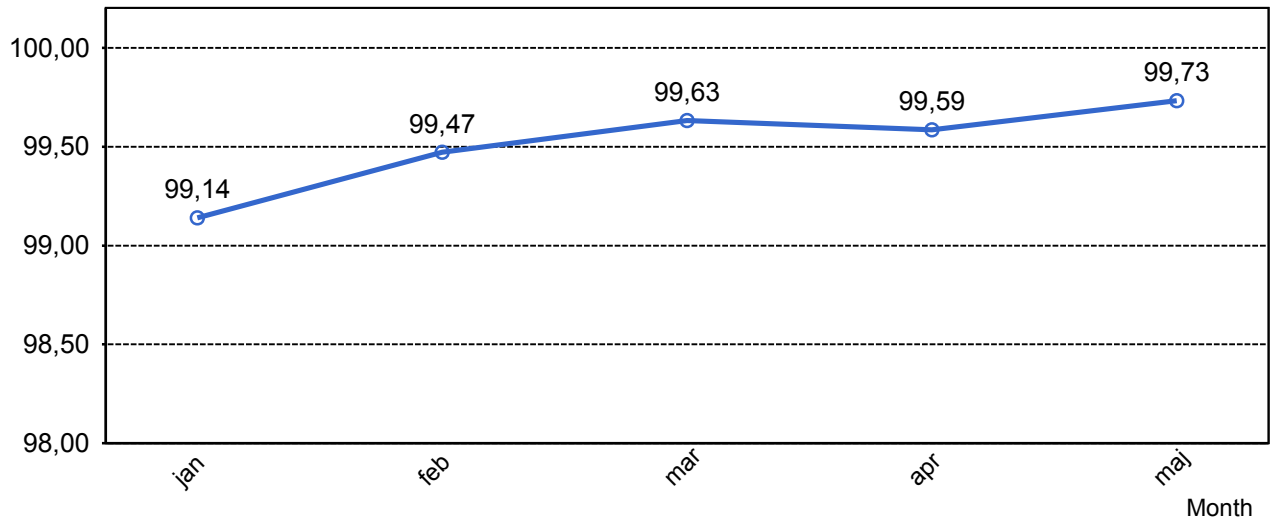
2.2 Orsaker till inställda avgångar.

Orsak	jan	feb	mar	apr	maj
Entreprenör fordon	93	47	41	31	16
Entreprenör personal	2	8	4	3	2
SL	57	35	19	10	7
Trafikverket	273	127	75	229	102
Yttre omständigheter	101	81	106	24	39

2.3 Antal inställda avgångar under 2013 jämfört med 2012



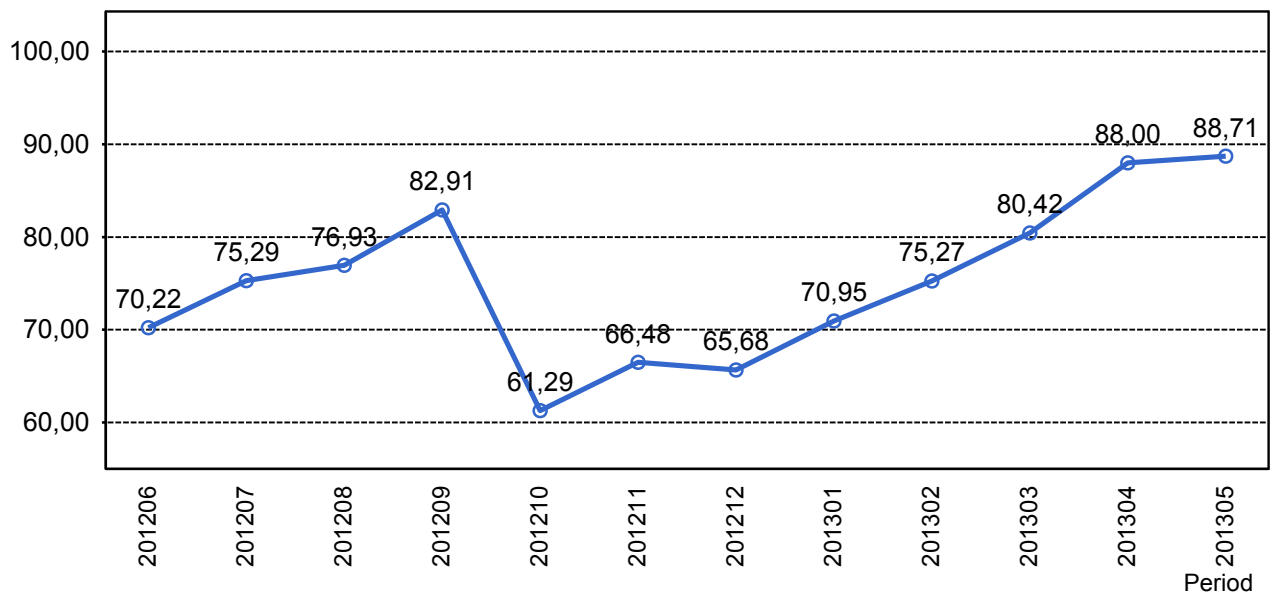
2.4 Andel utförda tågtimmar



2.5 Orsaker, ej utförda tågtimmar

Orsak	jan	feb	mar	apr	maj
Entreprenör fordon	31	18	15	11	8
Entreprenör personal	1	2	1	2	0
SL	24	12	7	3	2
Trafikverket	49	18	15	41	20
Yttre omständigheter	26	24	18	5	11

2.6 Andel utförda tågakilometer

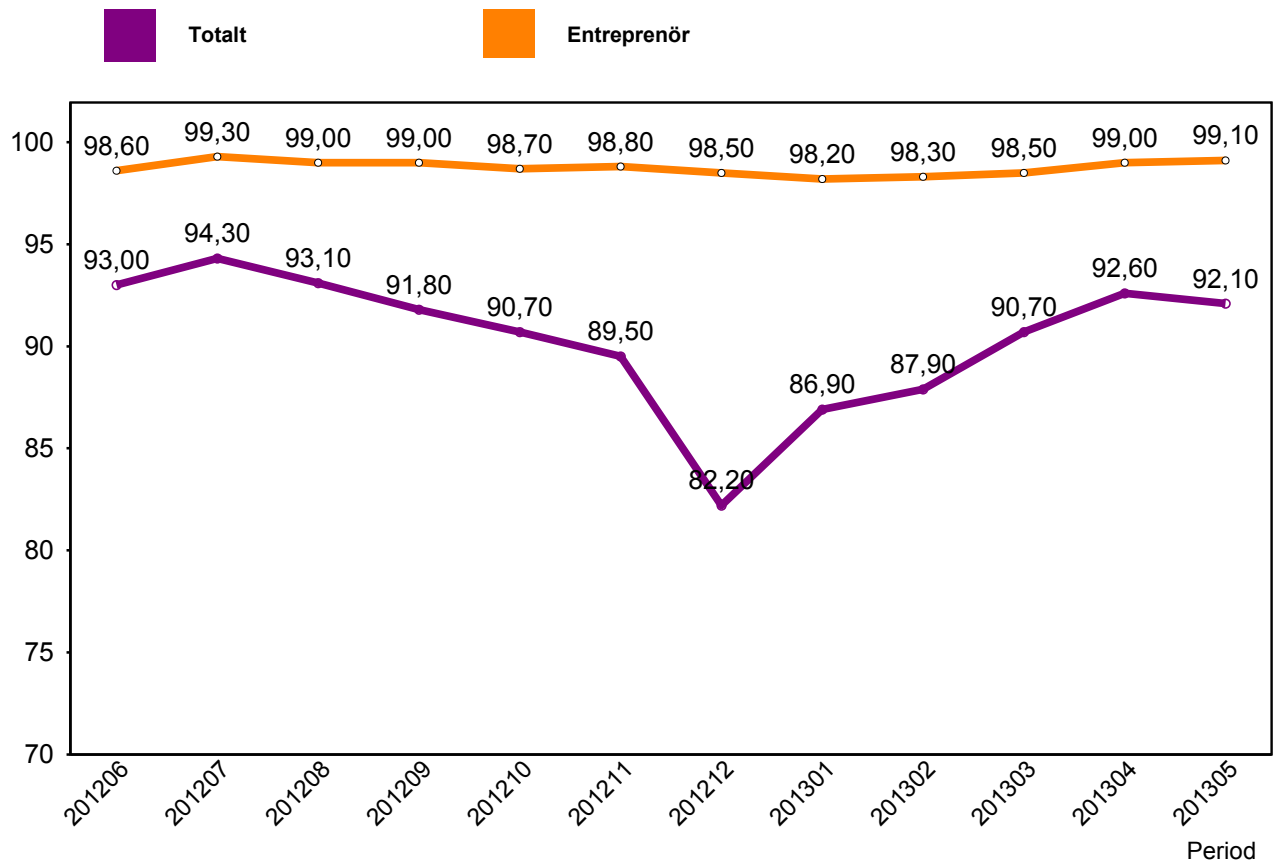


2.7 Orsaker, ej utförda tågakilometer

Orsak	jan	feb	mar	apr	maj
Entreprenör fordon	1743	1018	746	583	374
Entreprenör personal	29	87	48	108	22
SL	24	633	407	200	89
Trafikverket	2569	1133	852	1882	1059
Yttre omständigheter	26	1399	940	232	591

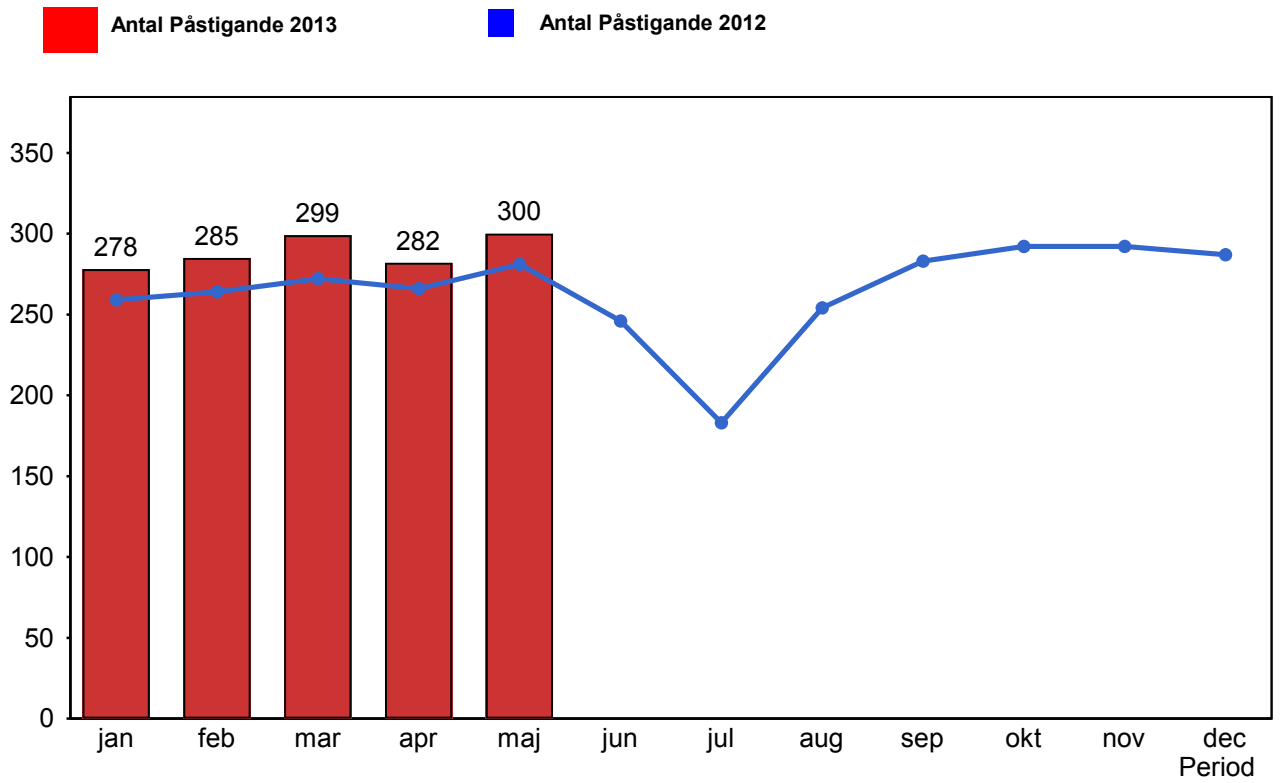
3. Punktlighet

3.1 Punktlighet, avgångar.

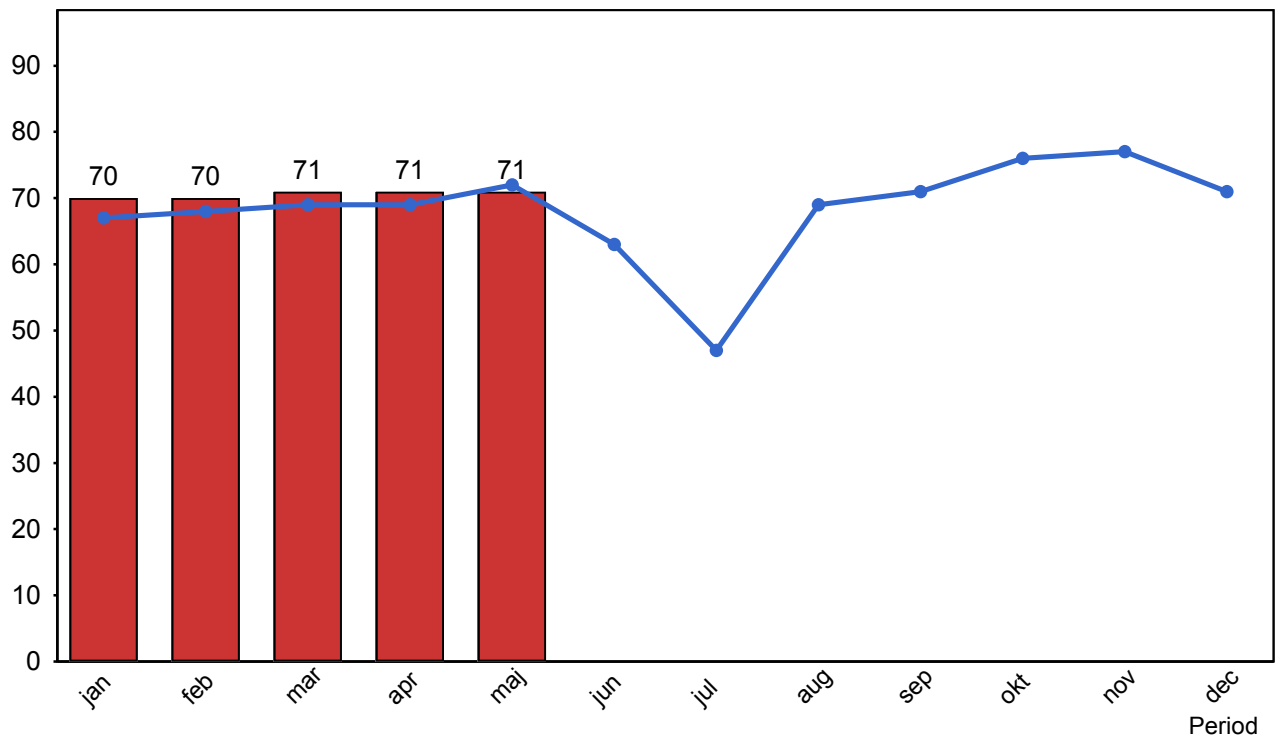


4. Påstigande

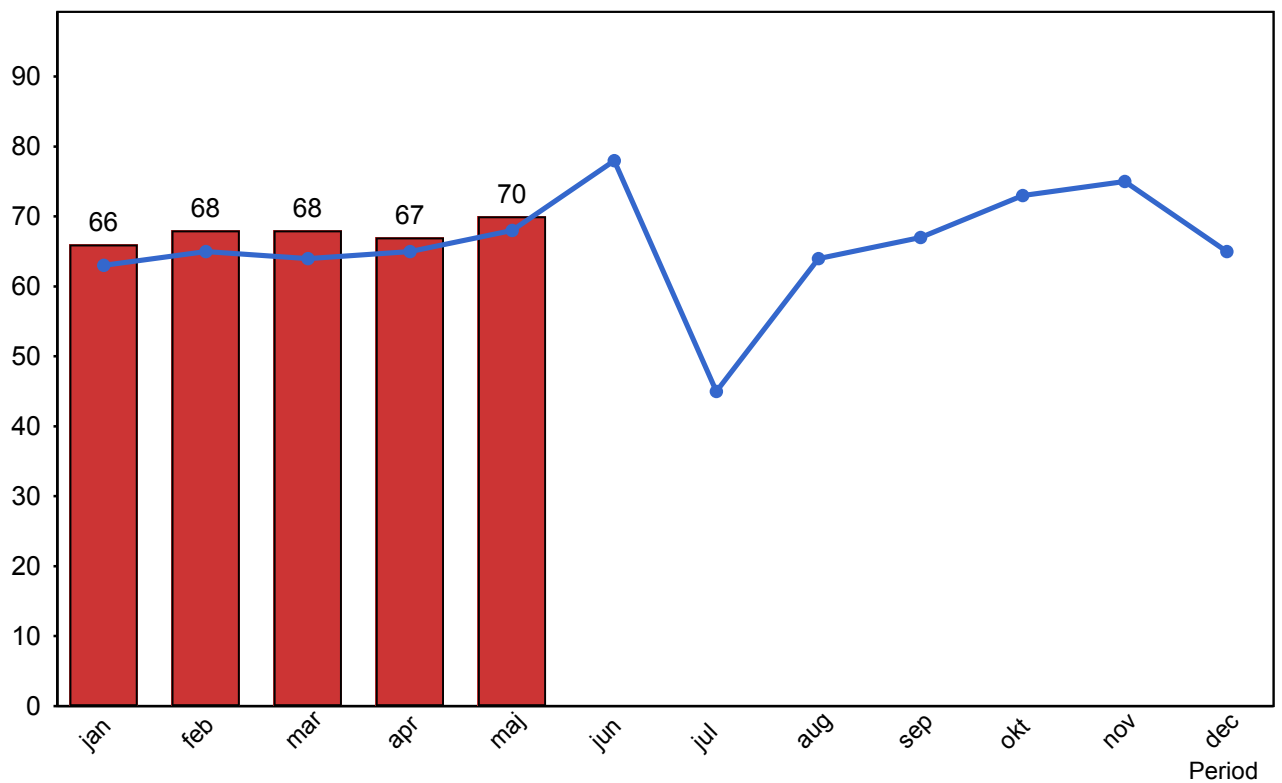
4.1 Antal påstigande per dygn (tusental)



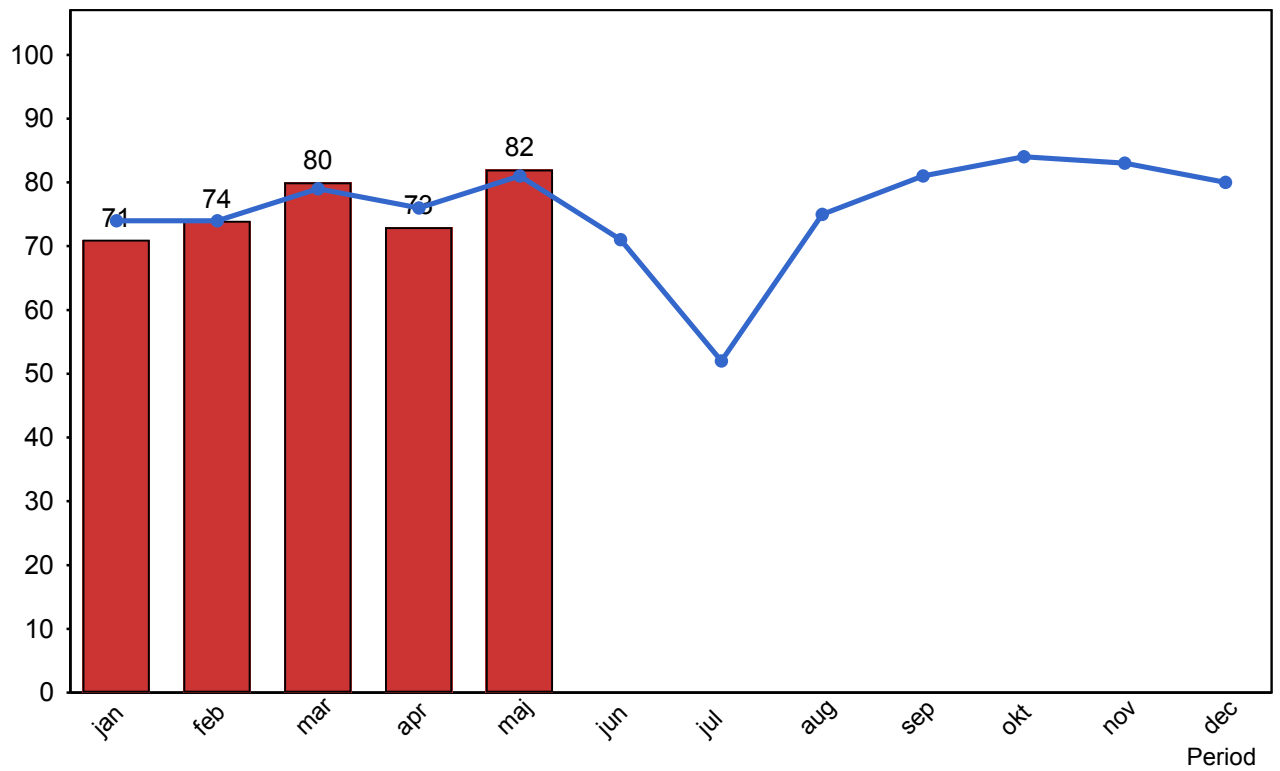
4.2 Antal påstigande per dygn - Bålsta



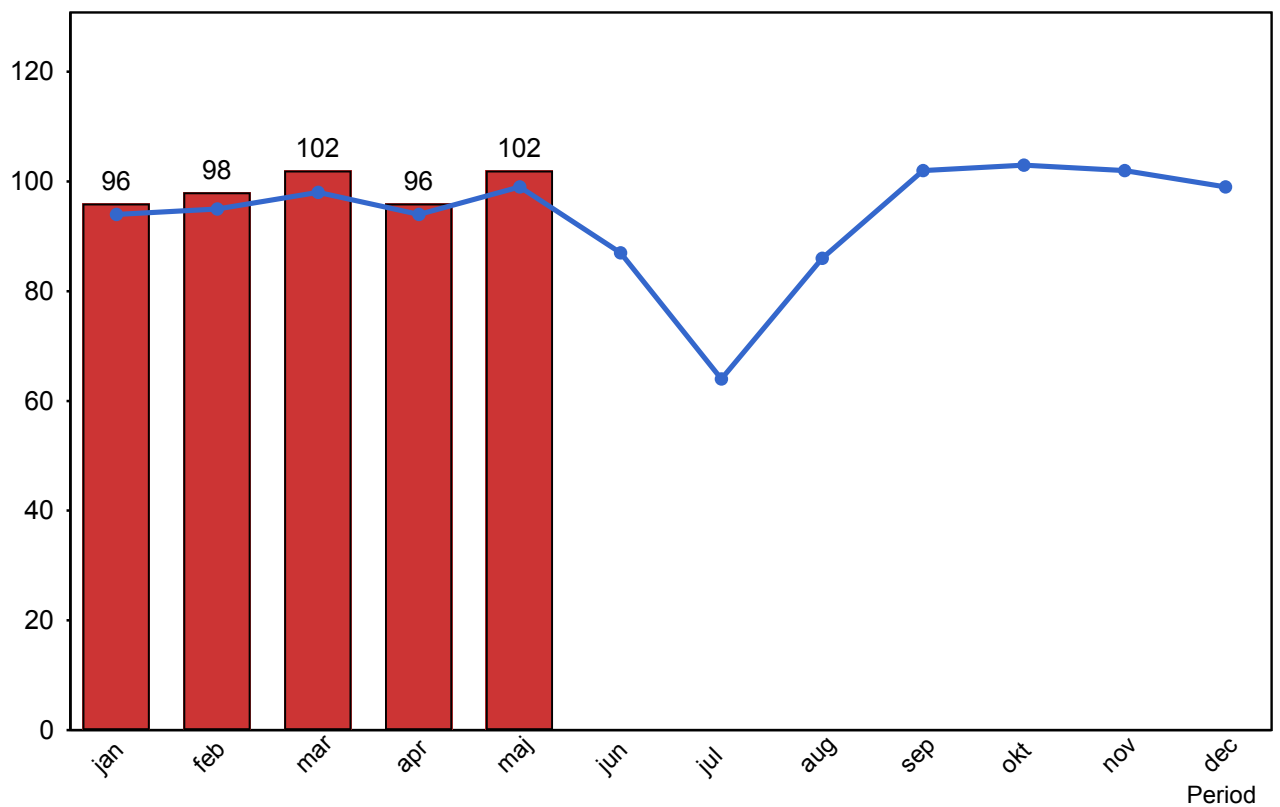
4.3 Antal påstigande per dygn - Västerhaninge (inkl Nynäshamn)



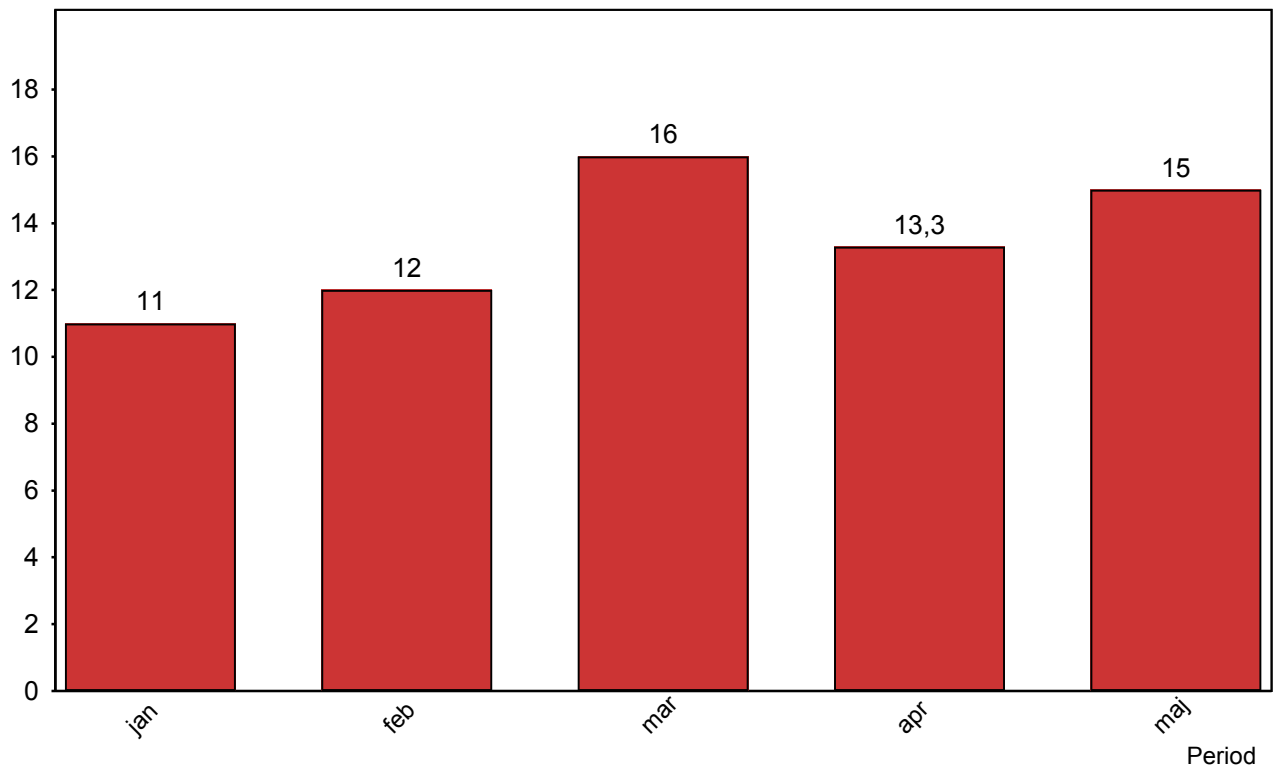
4.4 Antal påstigande per dygn - Märsta



4.5 Antal påstigande per dygn - Södertälje (inkl Gnesta)

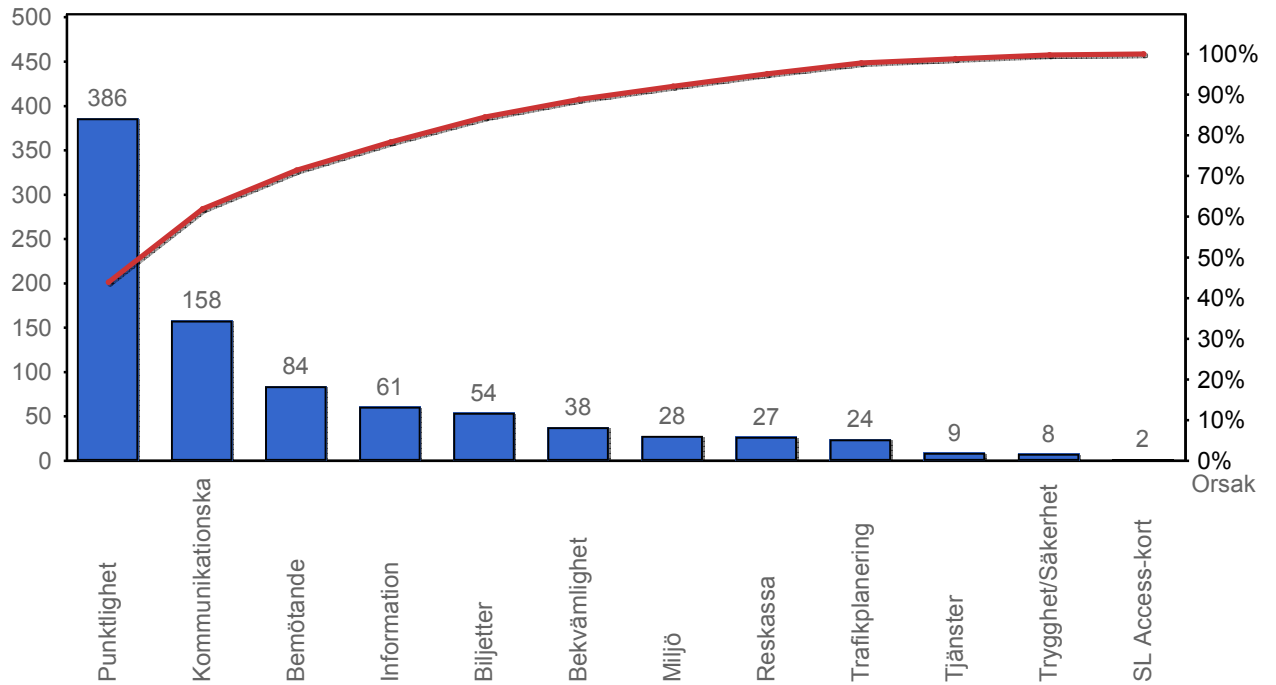


4.5 Antal påstigande per dygn - Uppsala

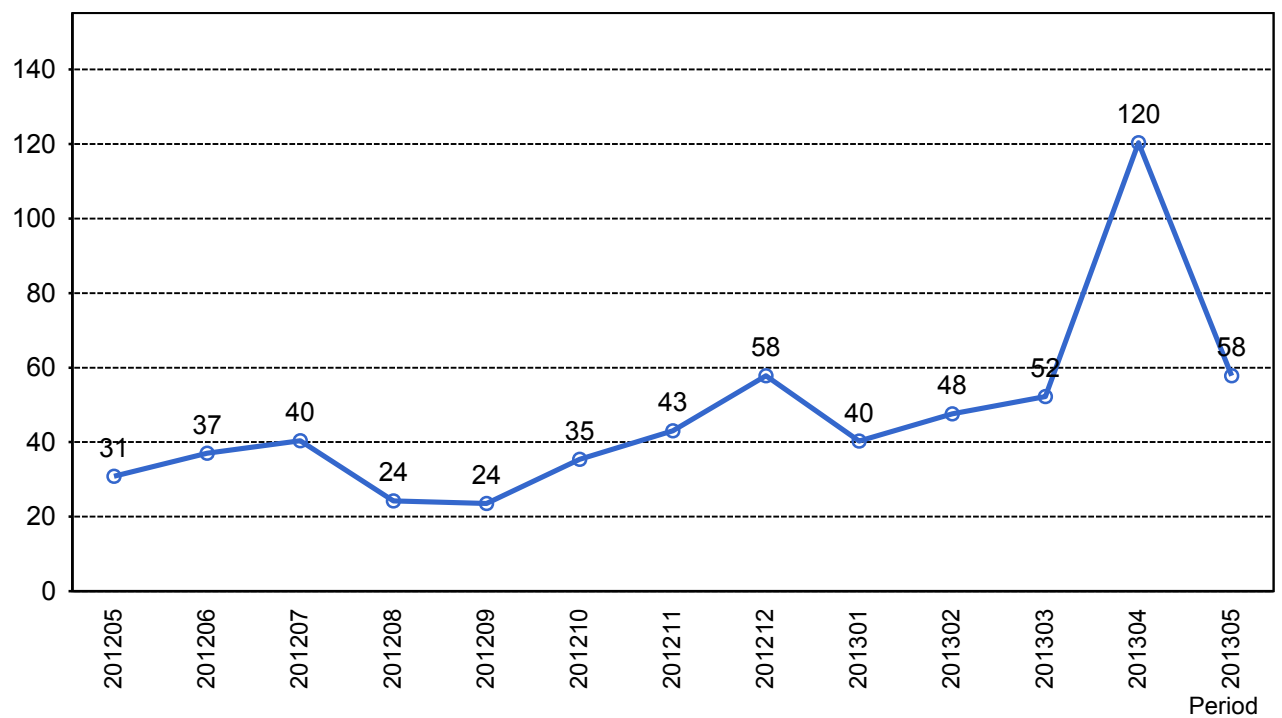


5. Kundensynpunkter

5.1 Kundensynpunkter per kategori



5.2 Antal kundsynpunkter per 1 000 000 påstigande



6. Resegaranti

6.1 Utbetalt belopp per måned

