

Månadsrapport Lokaltåg, avtalsområde:

Tvärbanan

Arriva

Maj 2013

SL

Den här rapporten avser mätningar till och med Maj 2013.

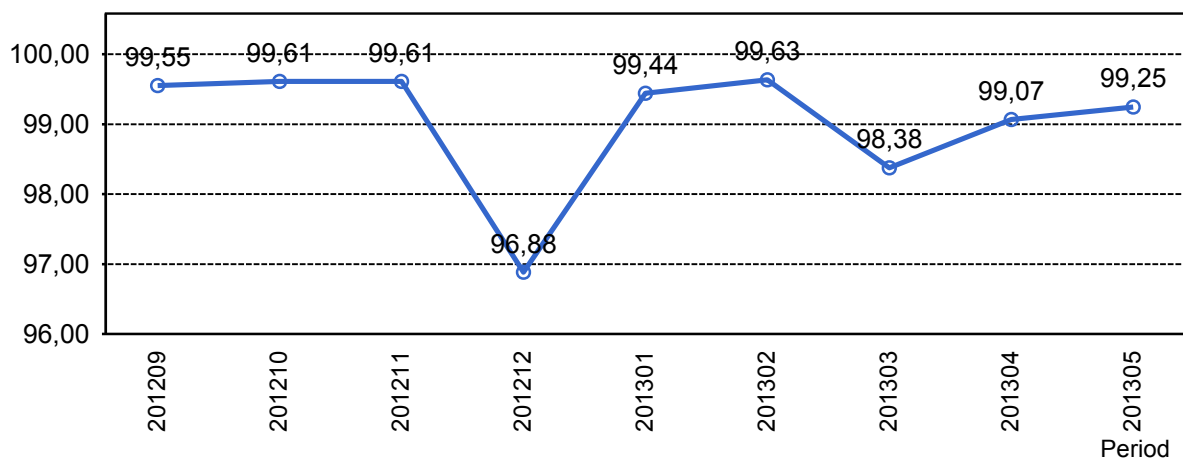
Följande källor används som underlag för rapporten:

- Entreprenörens avvikelserrapporter
- ATR-material
- Kundtjänststatistik



1. Utförd och inställd trafik

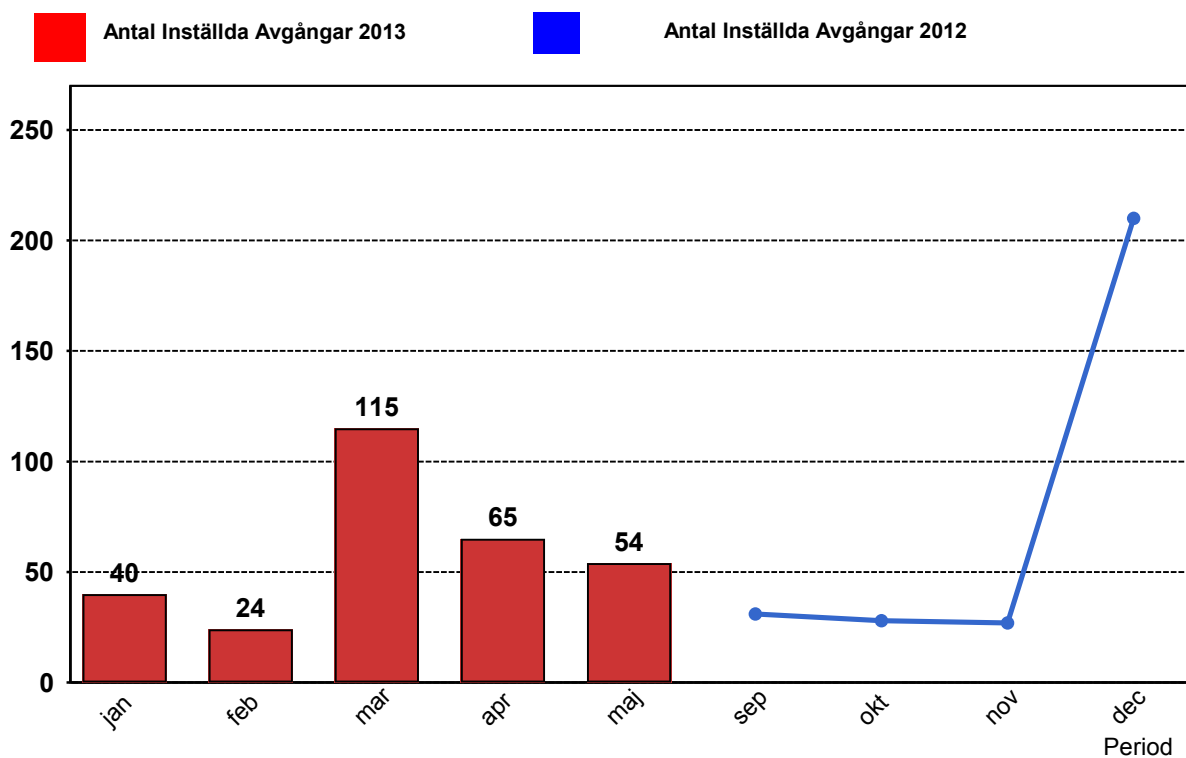
1.1 Andel utförda avgångar i procent.



1.2 Orsaker till inställda avgångar.

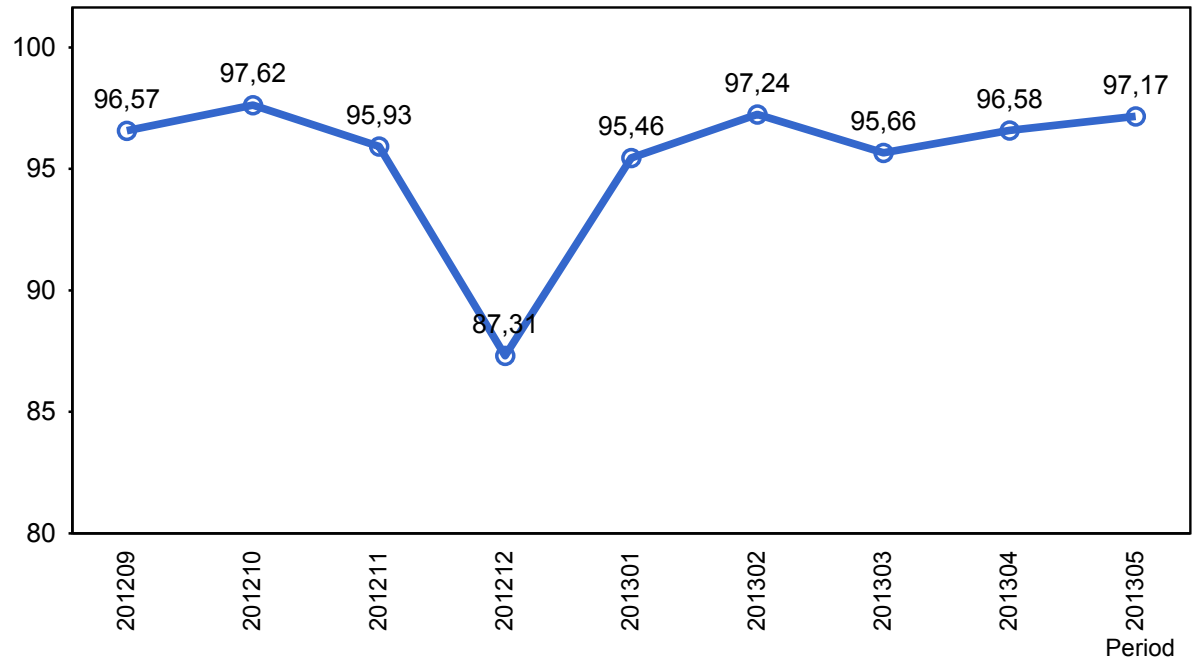
Orsak	jan	feb	mar	apr	maj
Entreprenör	10	7	37	32	7
SL Bana/Signal	0	0	2	0	29
Underhållsentreprenör	18	17	36	22	13
Yttre omständigheter	12	0	40	11	5

1.3 Antal inställda avgångar under 2013 jämfört med 2012



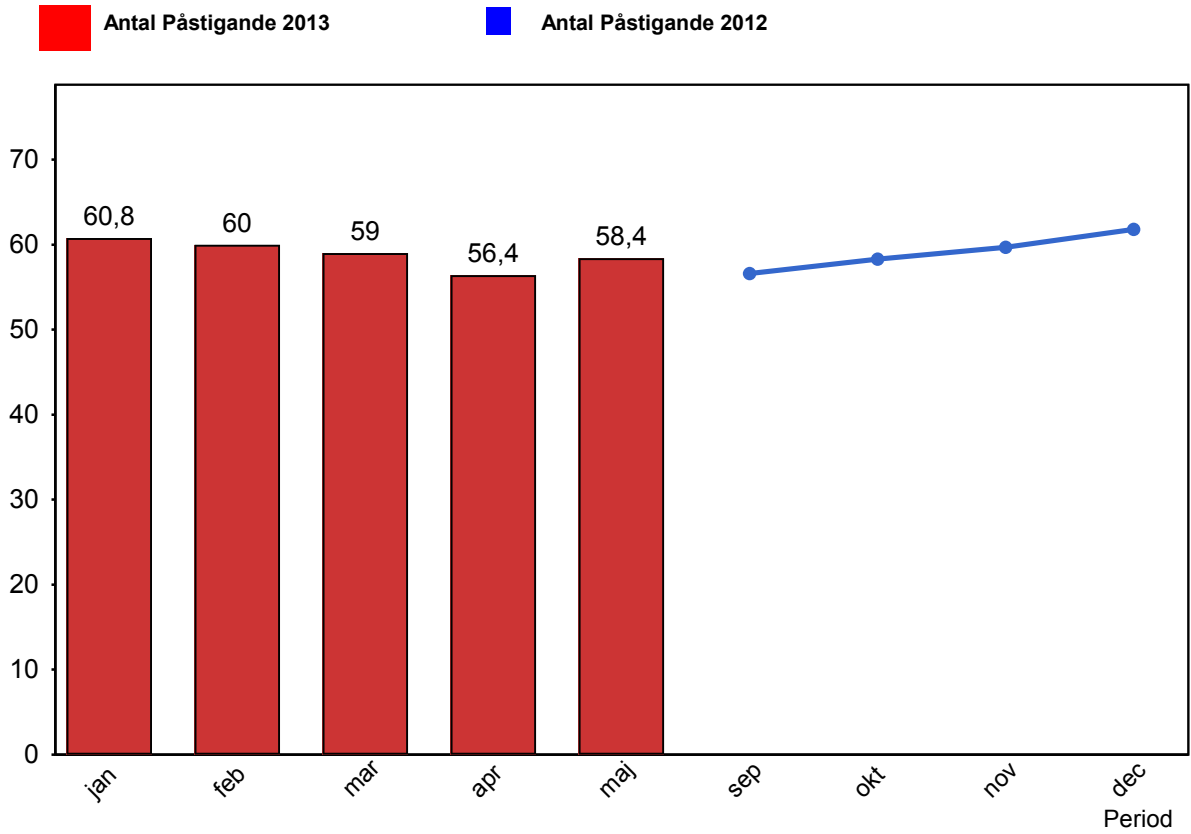
2. Punktlighet

2.1 Punktlighet, avgångar.



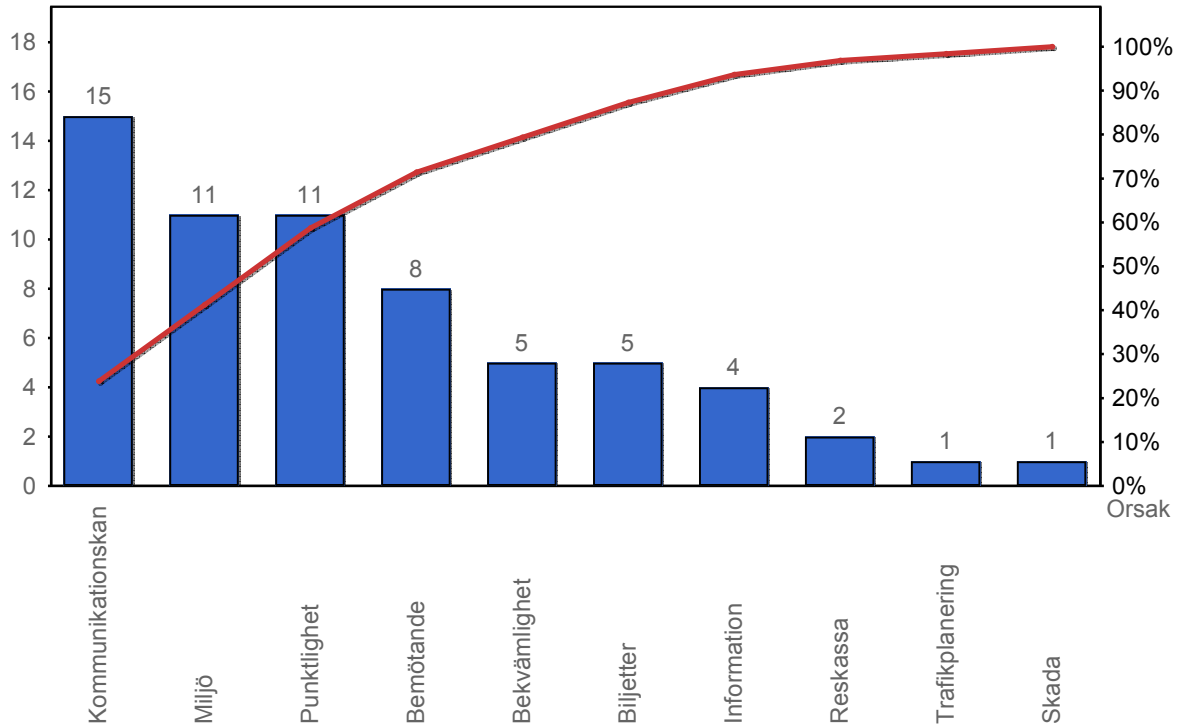
3. Påstigande

3.1 Antal påstigande per dygn (tusental)



4. Kundensynpunkter

4.1 Kundensynpunkter per kategori



4.2 Antal kundsynpunkter per 1 000 000 påstigande

