

Månadsrapport Tunnelbanan:

MTR

Sammanfattning av alla
avtalsområden

November 2013

SL

Den här rapporten avser mätningar till och med November 2013.

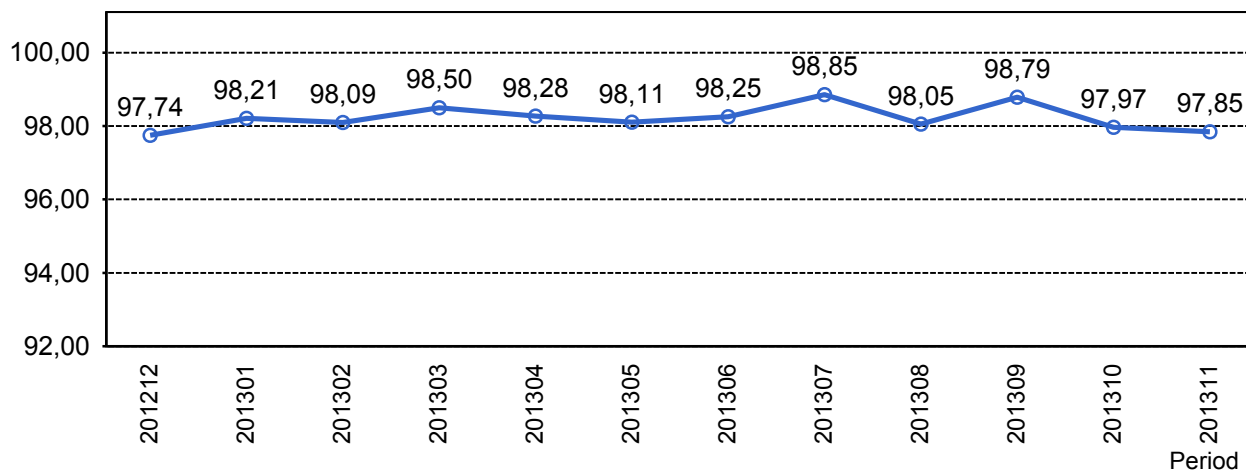
Följande källor används som underlag för rapporten:

- Entreprenörens avvikelserapporter
- ATR-material
- Kundtjänststatistik



2. Utförd och inställd trafik

2.1 Andel utförda avgångar i procent

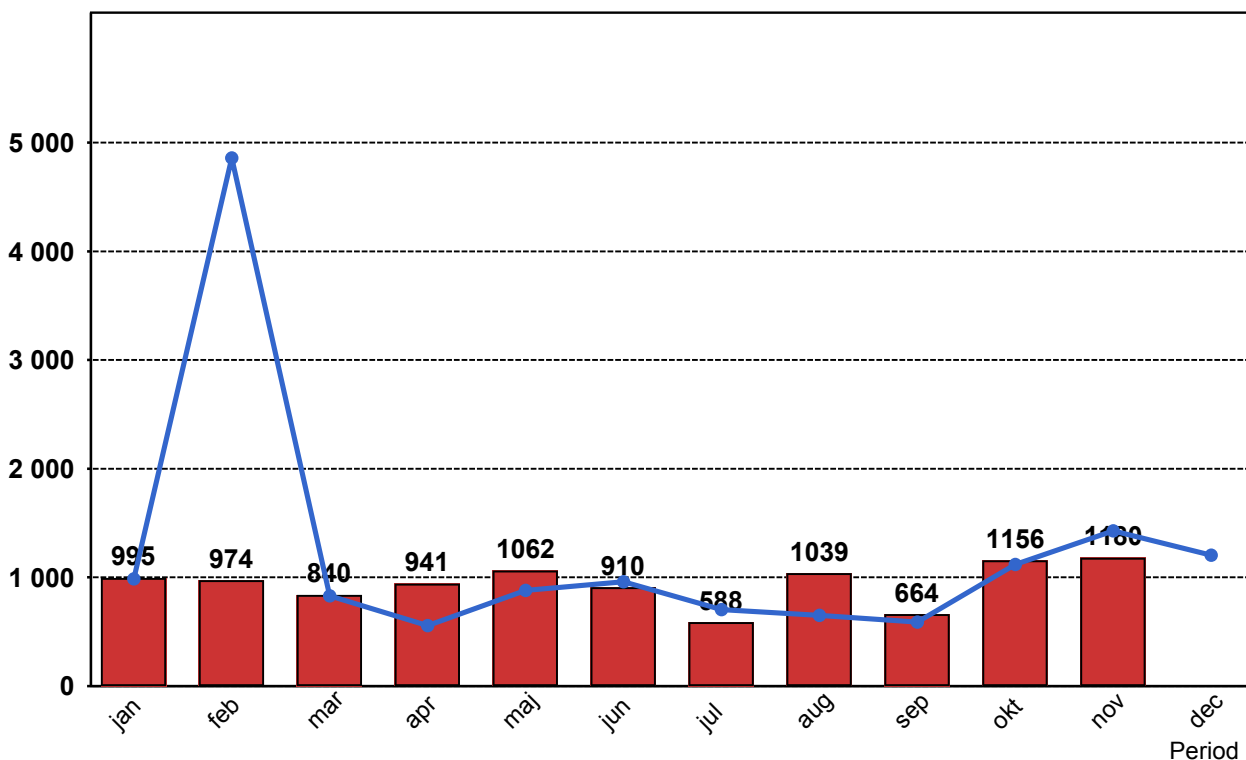


2.2 Orsaker till inställda avgångar.

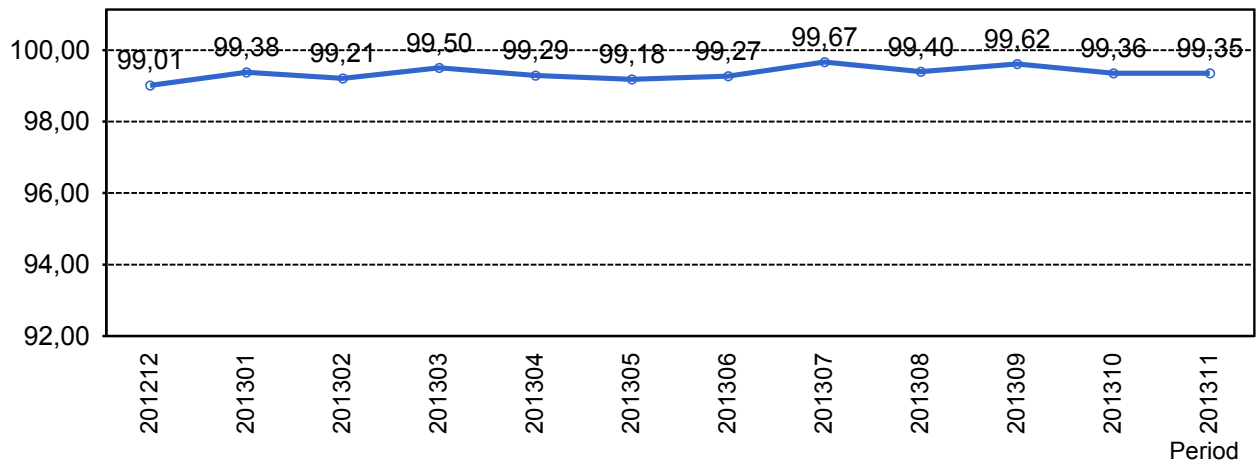
Orsak	jan	feb	mar	apr	maj	jun	jul	aug	sep	okt	nov
Entreprenör	322	195	120	138	318	331	102	339	264	370	273
SL Bana/Signal	241	102	132	137	175	192	222	185	13	40	47
Underhållsentreprenör	229	355	250	375	268	219	130	300	214	375	338
Yttre omständigheter	203	322	338	291	301	168	134	215	173	371	522

2.3 Antal inställda avgångar under 2013 jämfört med 2012

■ Antal Inställda Avgångar 2013
 ■ Antal Inställda Avgångar 2012



2.4 Andel utförda tågtimmar



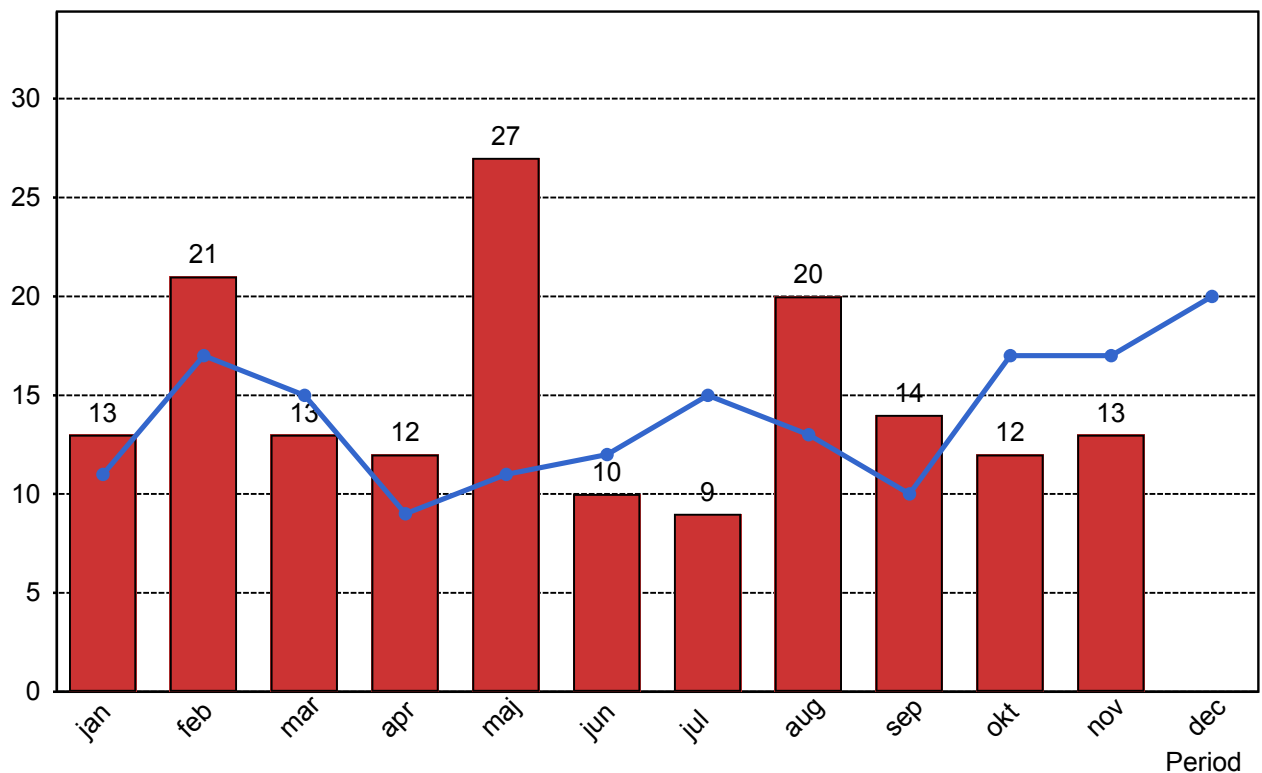
2.5 Ansvarsfördelning, stopp i trafiken.

Orsak	jan	feb	mar	apr	maj	jun	jul	aug	sep	okt	nov
Bana/Signal	2	3	4	1	6	3	3	1	0	1	0
Entreprenör	2	2	0	1	7	0	0	4	3	2	1
Underhållsentreprenör	3	10	2	3	5	3	2	8	4	7	5
Yttre omständigheter	6	6	7	7	9	4	4	7	7	2	7
Totalt	13	21	13	12	27	10	9	20	14	12	13

2.6 Antal stopp i trafiken under 2013 jämfört med 2012

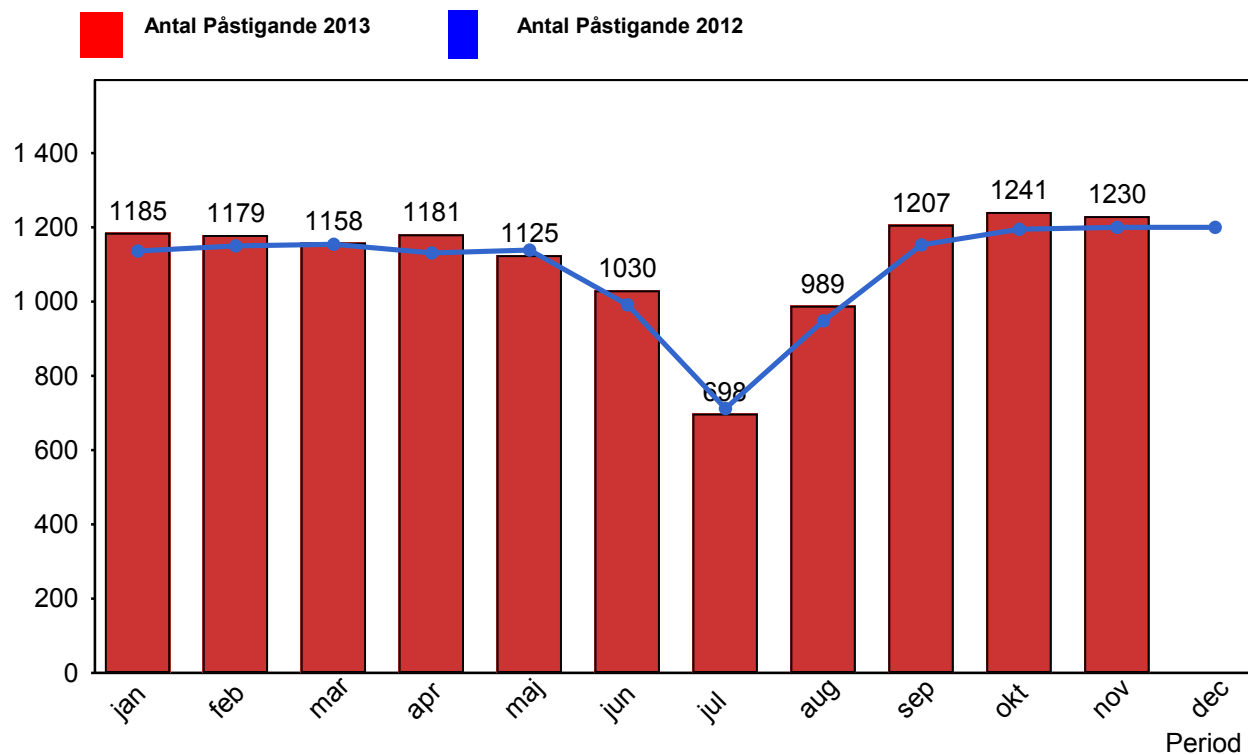
■ Antal Stopp 2013

■ Antal Stopp 2012



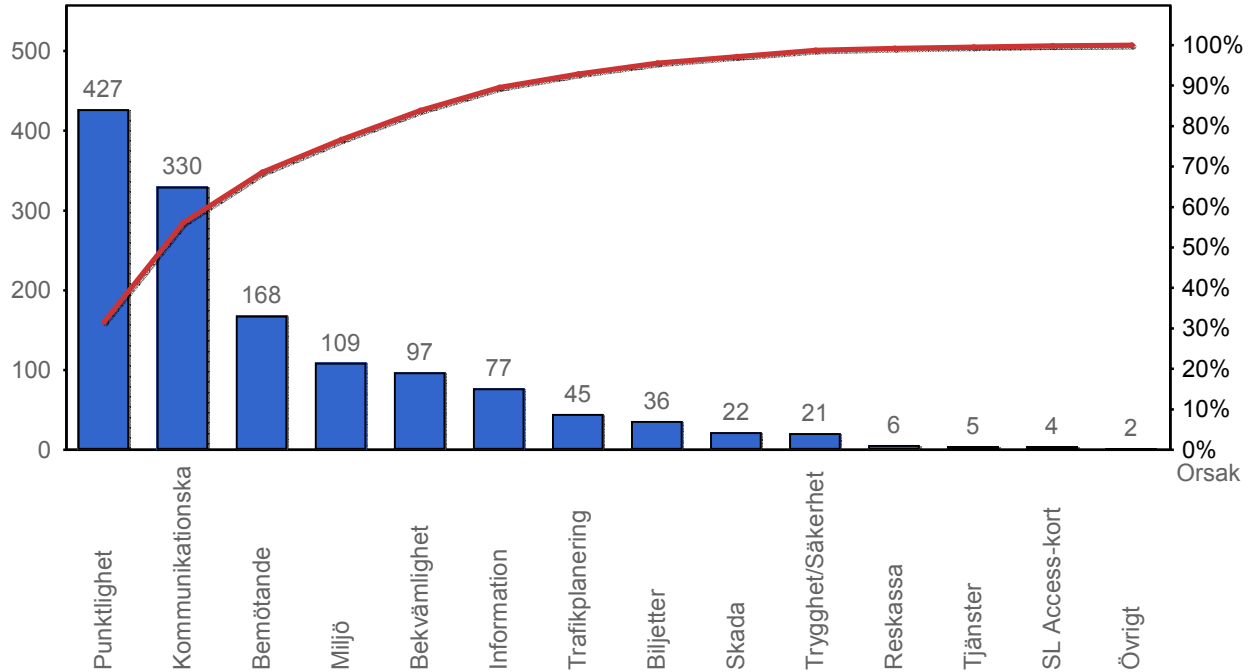
4. Påstigande

4.1 Antal påstigande per dygn (tusental)

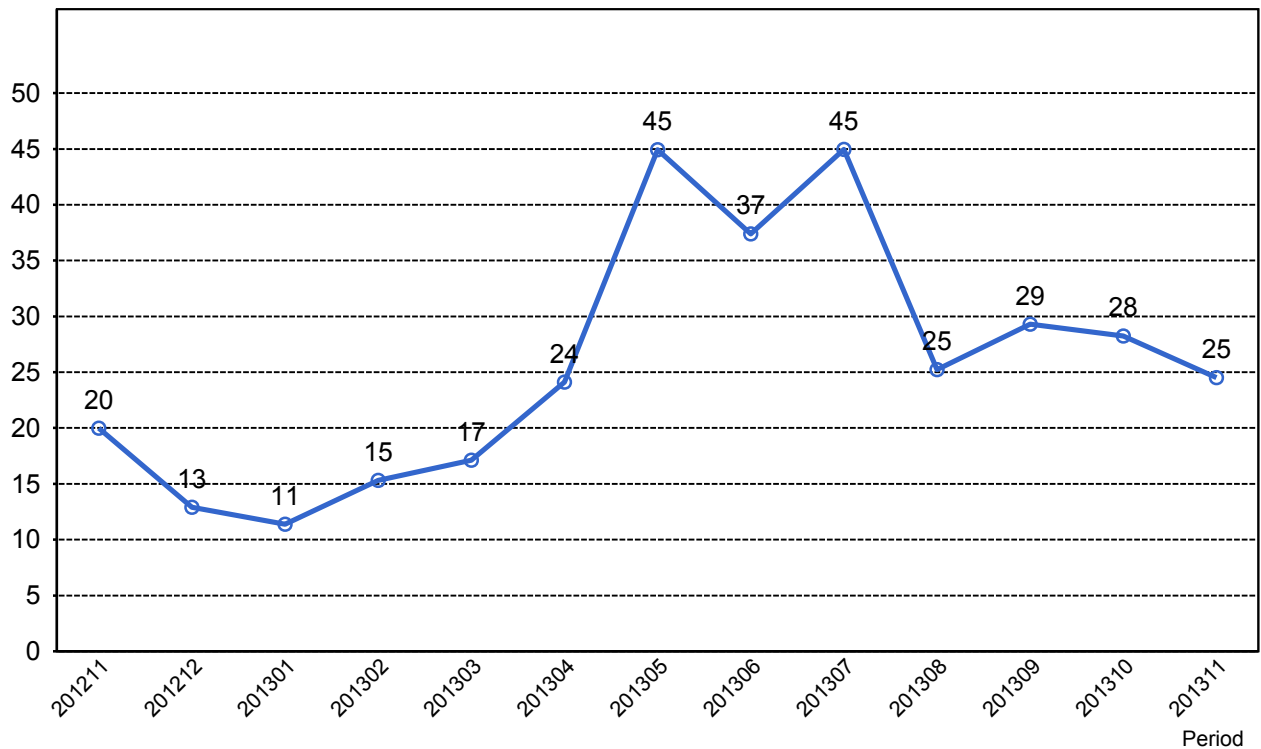


4. Kundsynpunkter

4.1 Kundsynpunkter per kategori



4.2 Antal kundsynpunkter per 1 000 000 påstigande



5. Resegaranti

5.1 Utbetalt belopp per måned

