

# Månadsrapport för Pendeltågstrafiken

## Stockholmståg

November 2013

SL

Den här rapporten avser mätningar till och med November 2013.

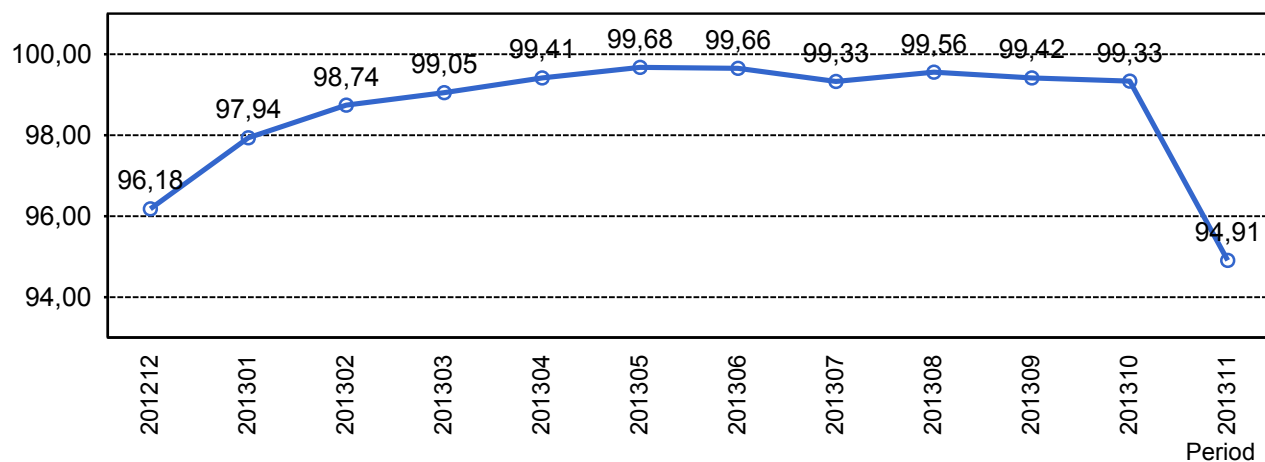
Följande källor används som underlag för rapporten:

- Entreprenörens avvikelserrapporter
- ATR-material
- Kundtjänststatistik



## 2. Utförd och inställd trafik

### 2.1 Andel utförda avgångar i procent



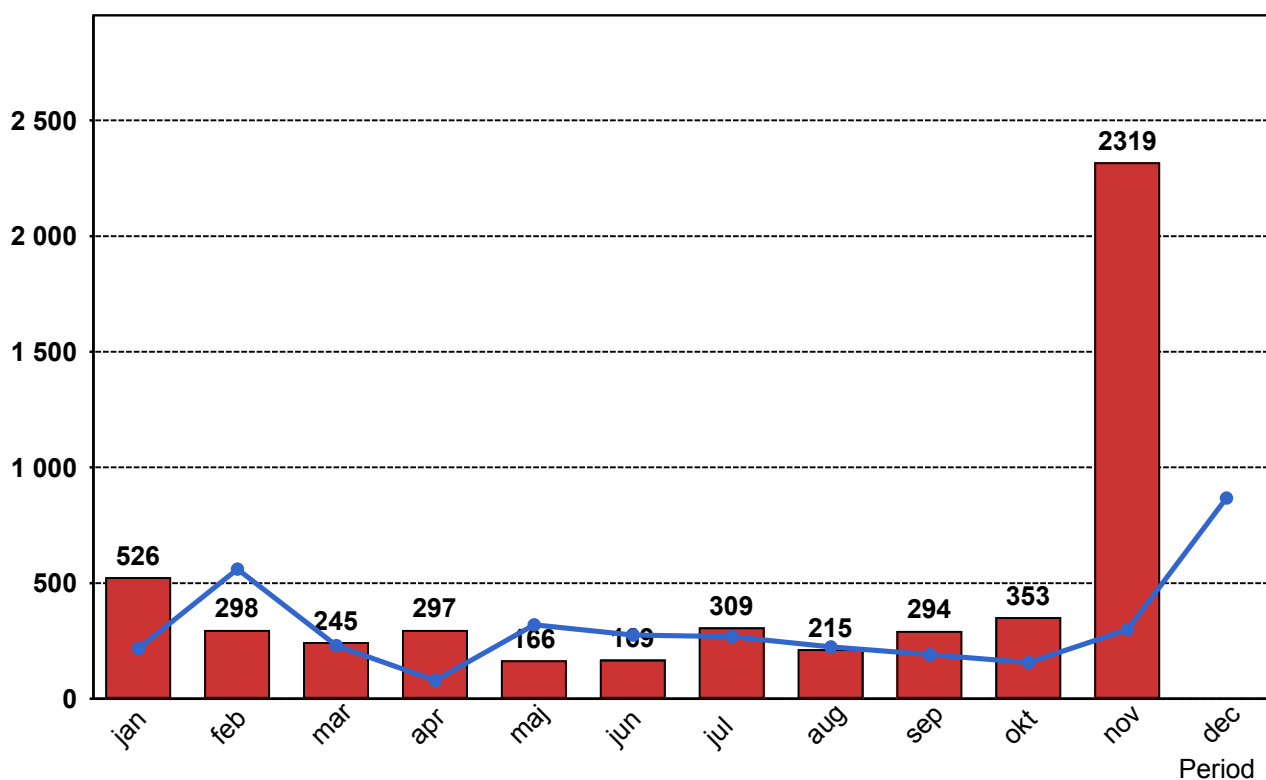
### 2.2 Orsaker till inställda avgångar.

Orsak	jan	feb	mar	apr	maj	jun	jul	aug	sep	okt	nov
Entreprenör fordon	93	47	41	31	16	19	25	0	7	24	27
Entreprenör personal	2	8	4	3	2	5	0	41	21	11	3
SL	57	35	19	10	7	25	16	13	5	6	3
Trafikverket	273	127	75	229	102	49	158	121	213	169	29
Yttre omständigheter	101	81	106	24	39	71	110	40	48	143	2257

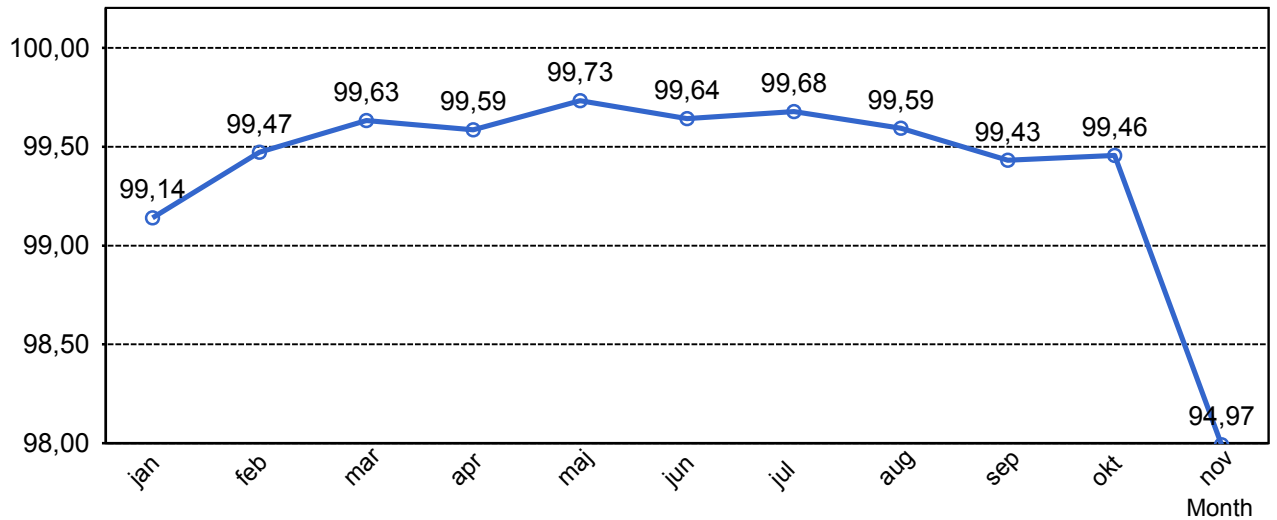
### 2.3 Antal inställda avgångar under 2013 jämfört med 2012

■ Antal Inställda Avgångar 2013

■ Antal Inställda Avgångar 2012



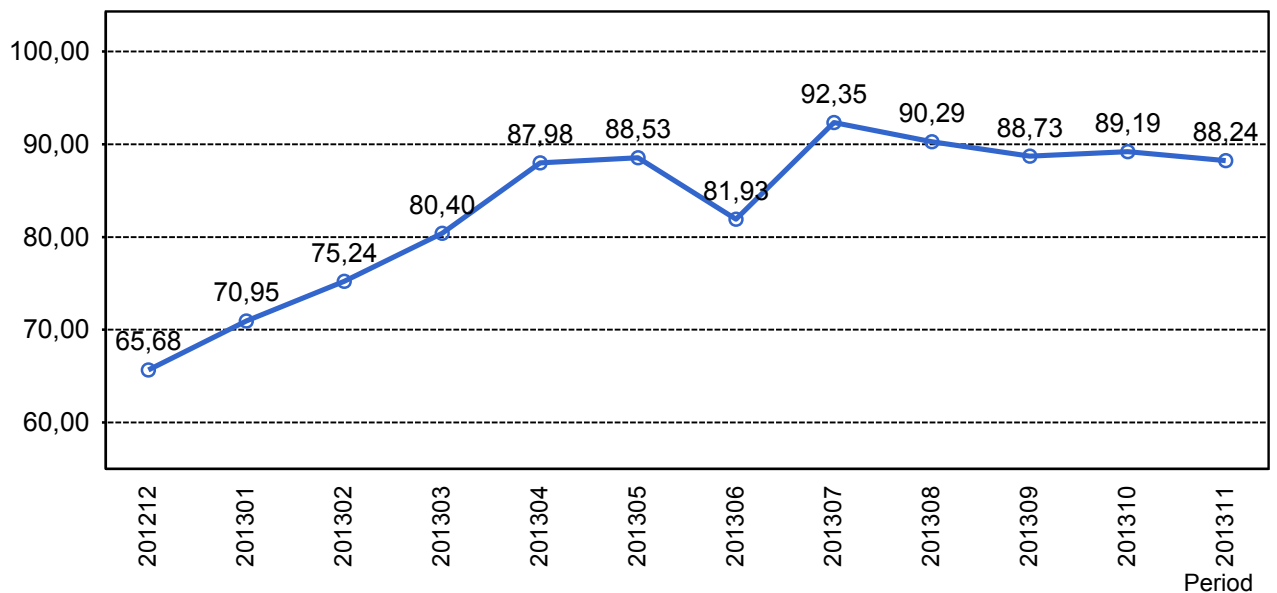
## 2.4 Andel utförda tågtimmar



## 2.5 Orsaker, ej utförda tågtimmar

Orsak	jan	feb	mar	apr	maj	jun	jul	aug	sep	okt	nov
Entreprenör fordon	31	18	15	11	8	10	6	18	8	6	11
Entreprenör personal	1	2	1	2	0	1	0	0	3	2	2
SL	24	12	7	3	2	8	6	5	1	2	11
Trafikverket	49	18	15	41	20	14	33	30	65	36	9
Yttre omständigheter	26	24	18	5	11	17	22	6	8	39	686

## 2.6 Andel utförda tågakilometer

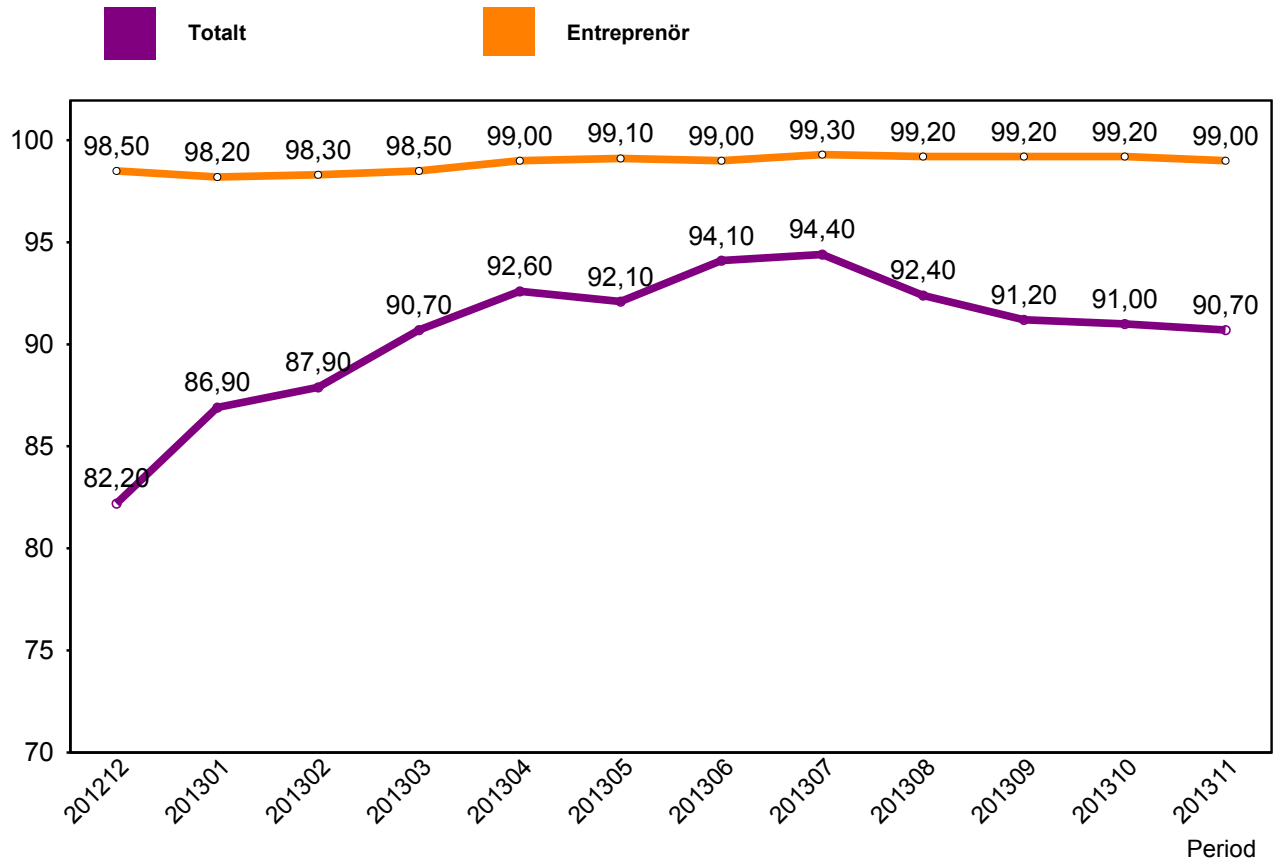


## 2.7 Orsaker, ej utförda tågakilometer

Orsak	jan	feb	mar	apr	maj	jun	jul	aug	sep	okt	nov
Entreprenör fordon	1743	1018	746	583	374	527	328	941	416	378	554
Entreprenör personal	29	87	48	108	22	51	0	0	0	123	89
SL	24	633	407	200	89	443	449	268	45	117	41
Trafikverket	2569	1133	852	1882	1059	797	2058	2037	3518	2118	588
Yttre omständigheter	26	1399	940	232	591	854	1150	310	469	2237	33614

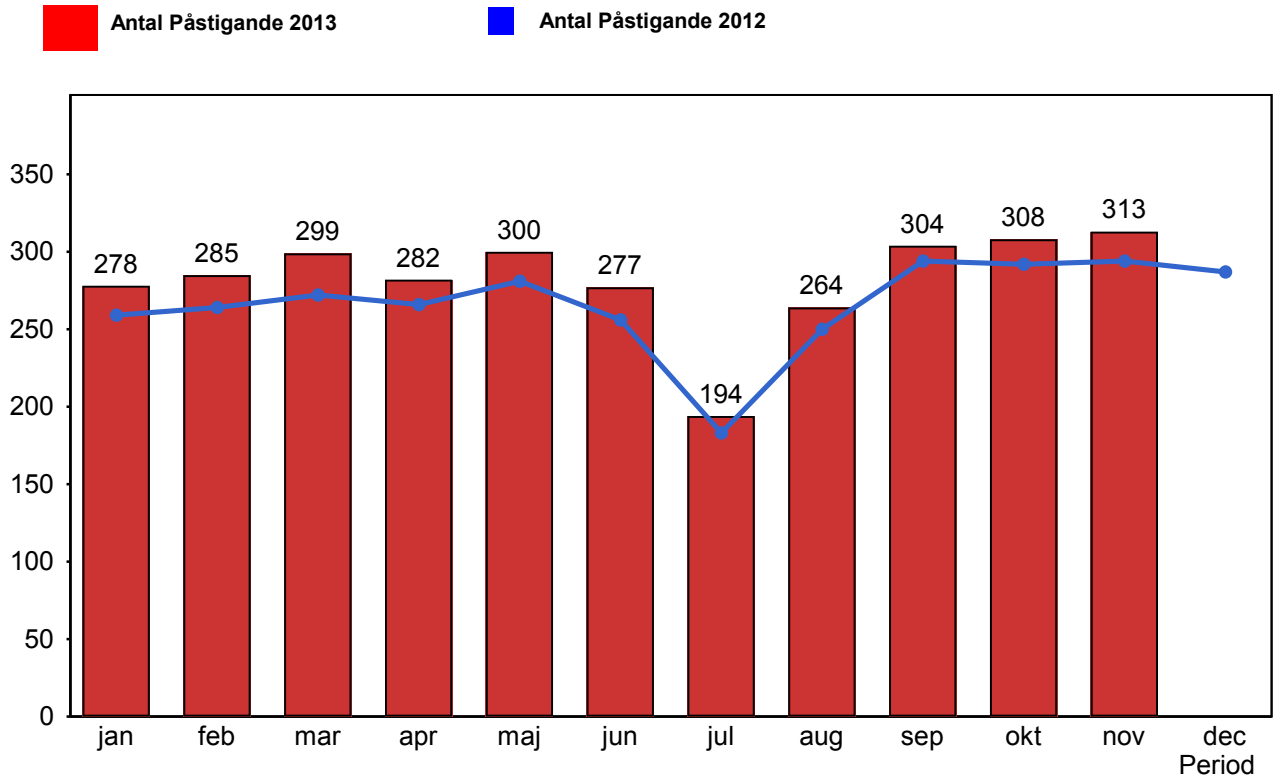
### 3. Punktlighet

#### 3.1 Punktlighet, avgångar.

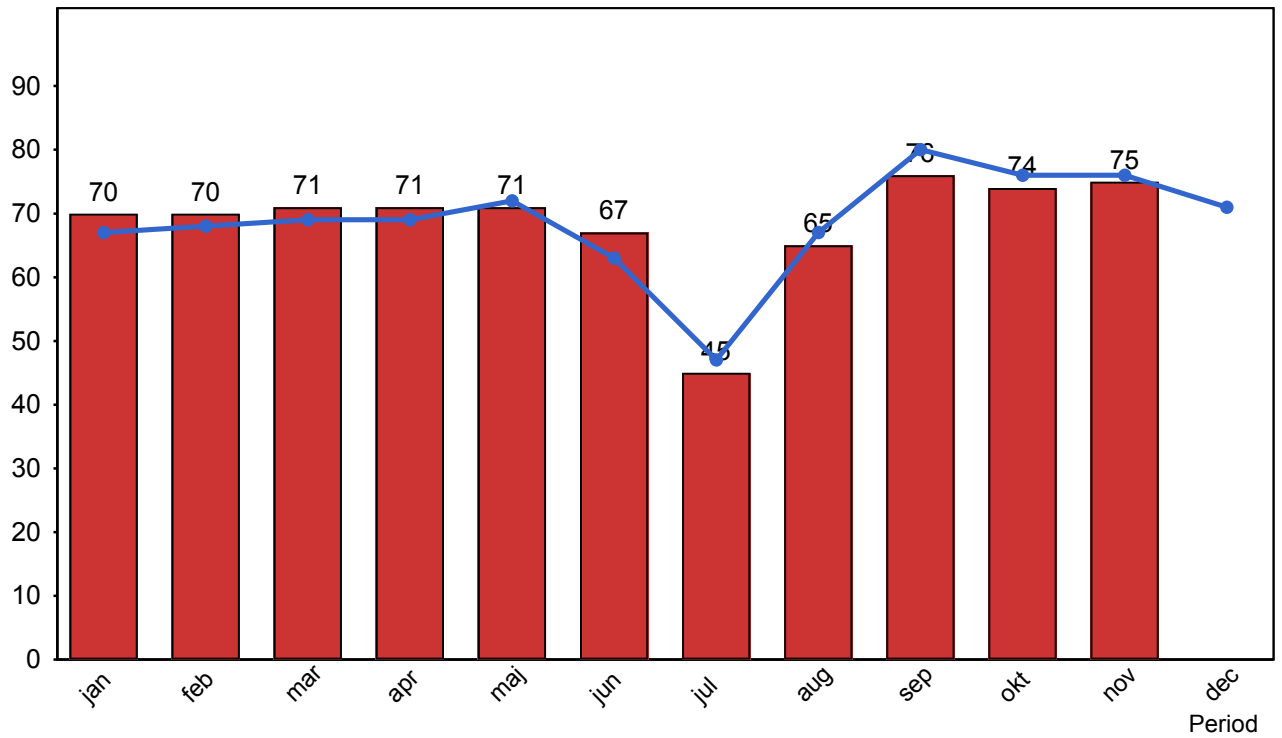


## 4. Påstigande

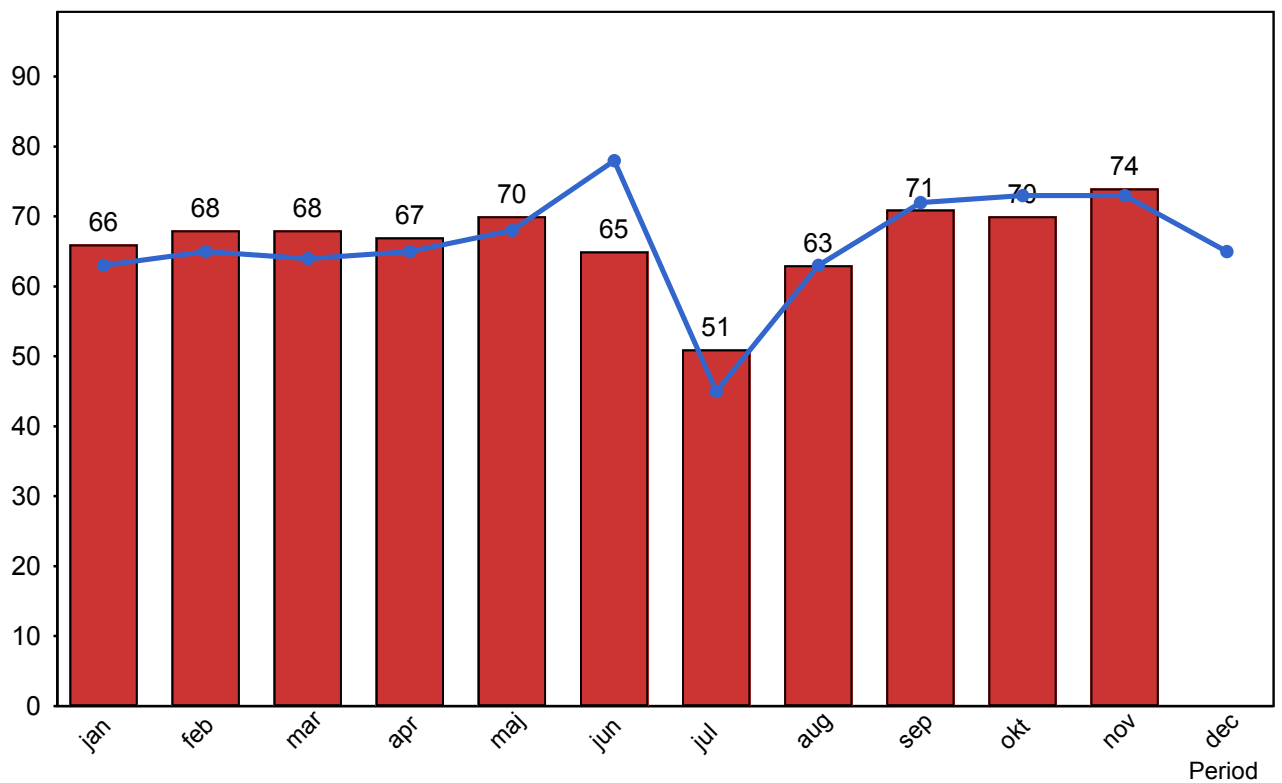
### 4.1 Antal påstigande per dygn (tusental)



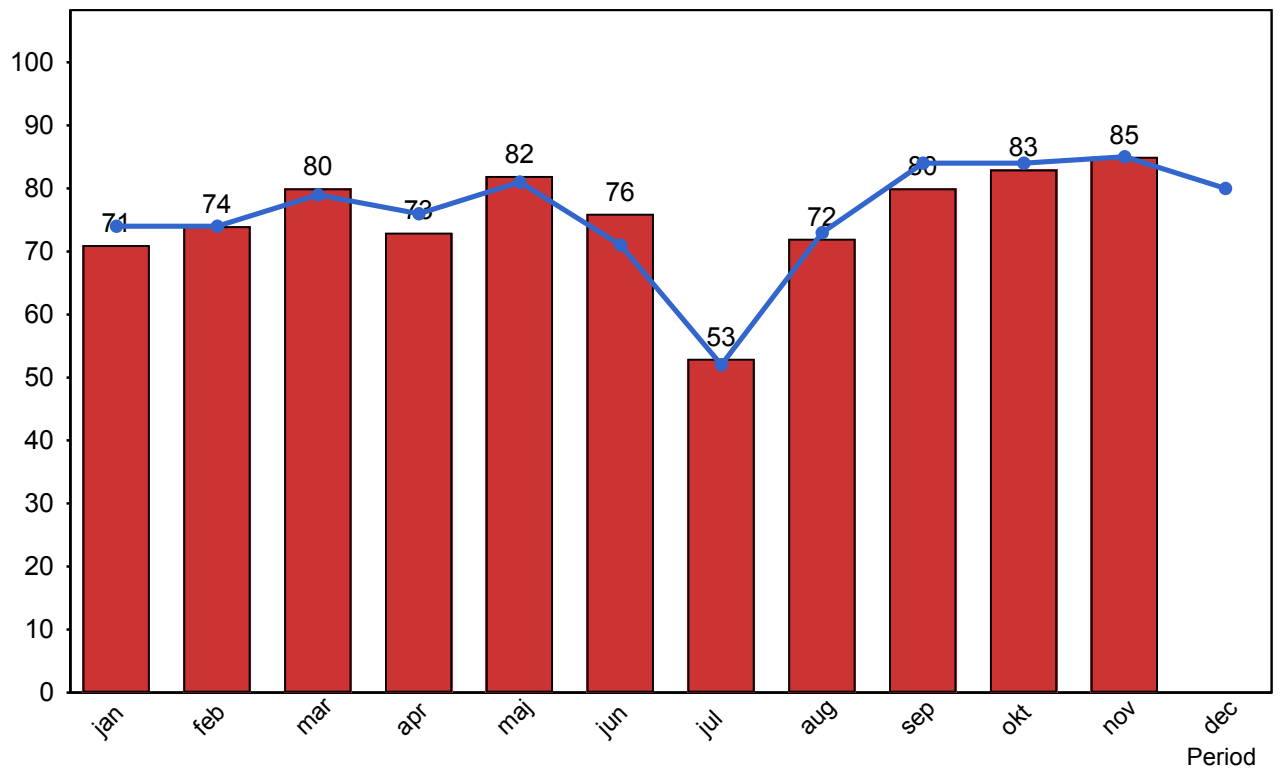
#### 4.2 Antal påstigande per dygn - Bålsta



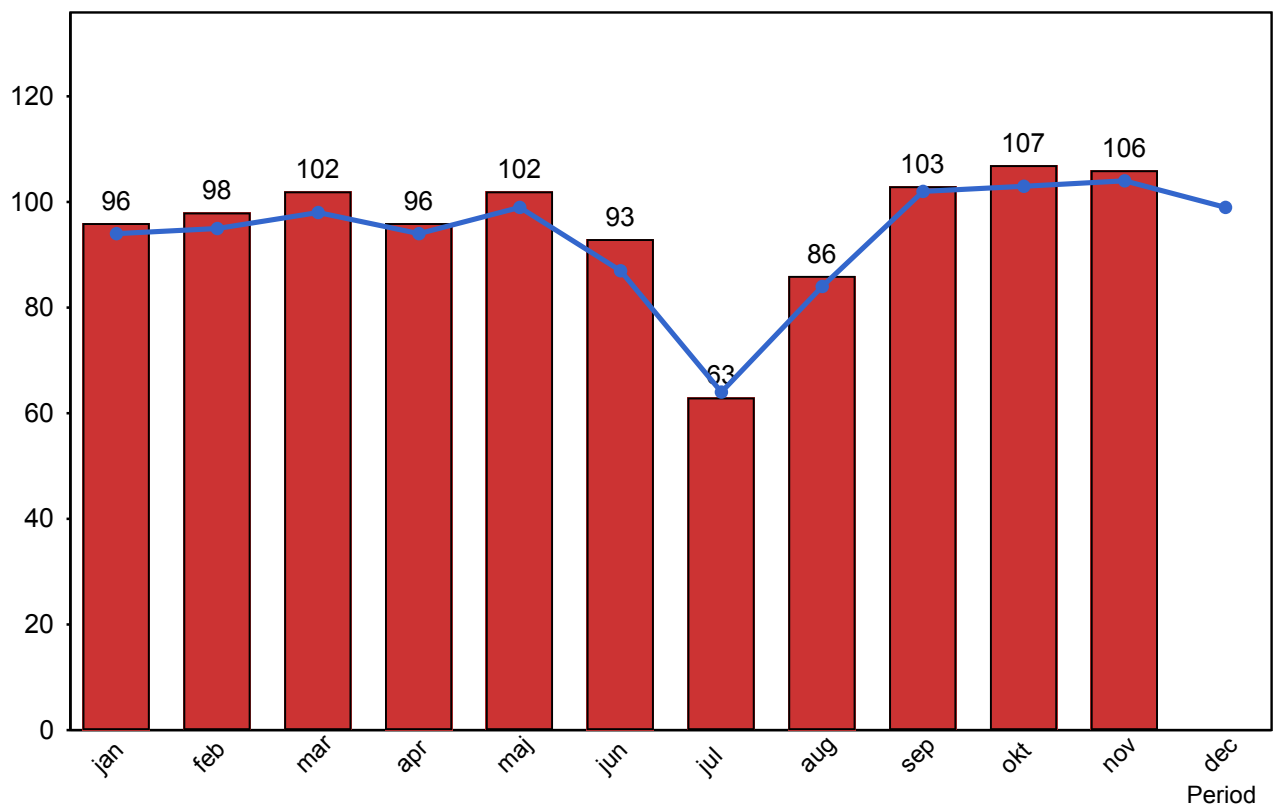
#### 4.3 Antal påstigande per dygn - Västerhaninge (inkl Nynäshamn)



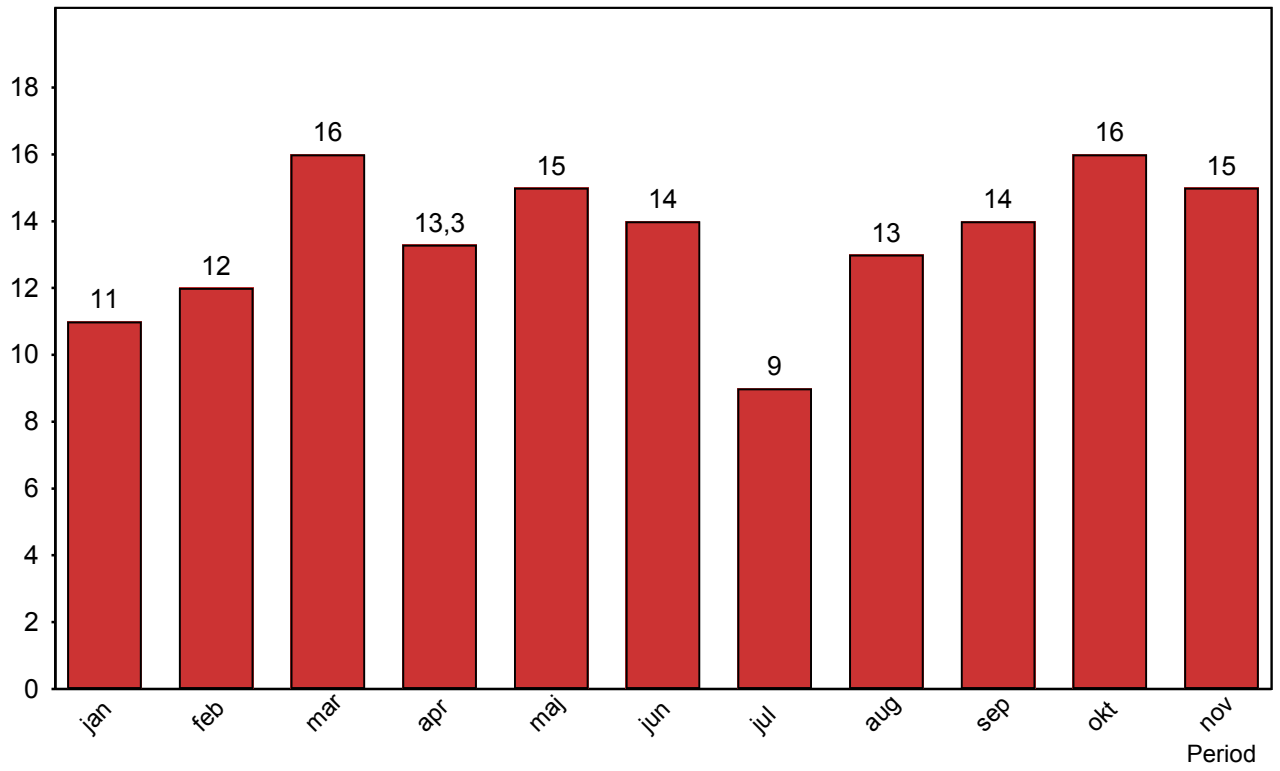
#### 4.4 Antal påstigande per dygn - Märsta



#### 4.5 Antal påstigande per dygn - Södertälje (inkl Gnesta)



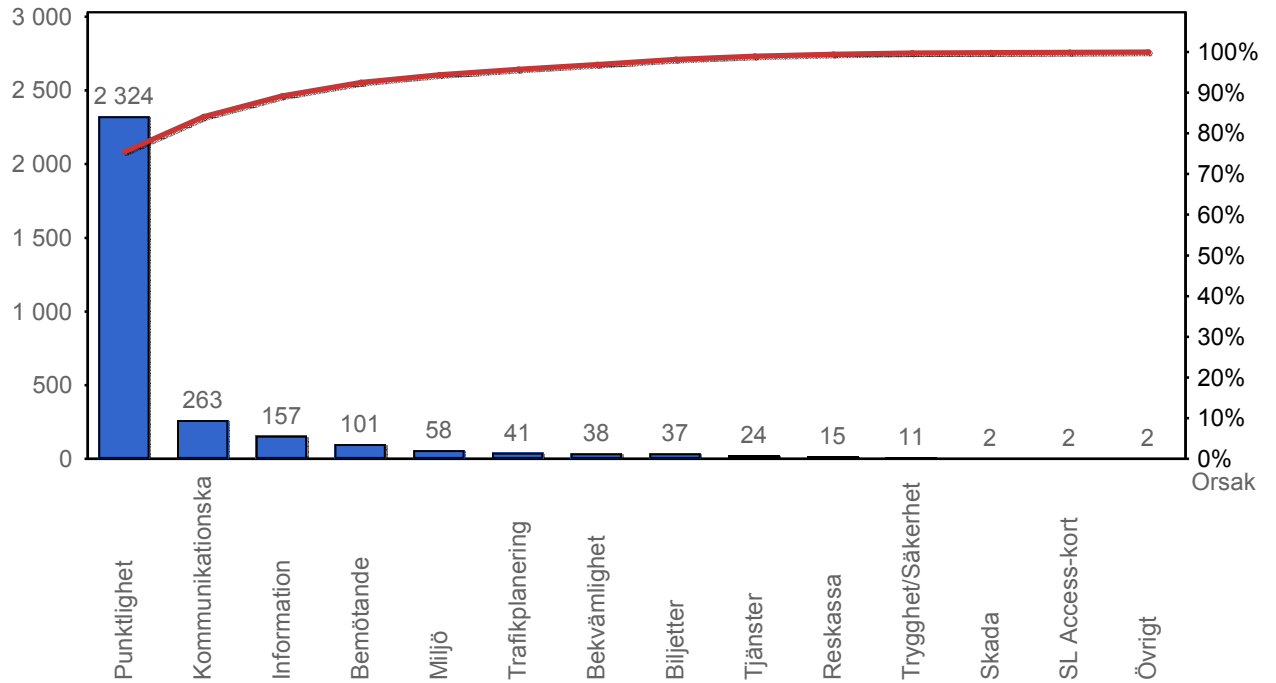
#### 4.5 Antal påstigande per dygn - Uppsala



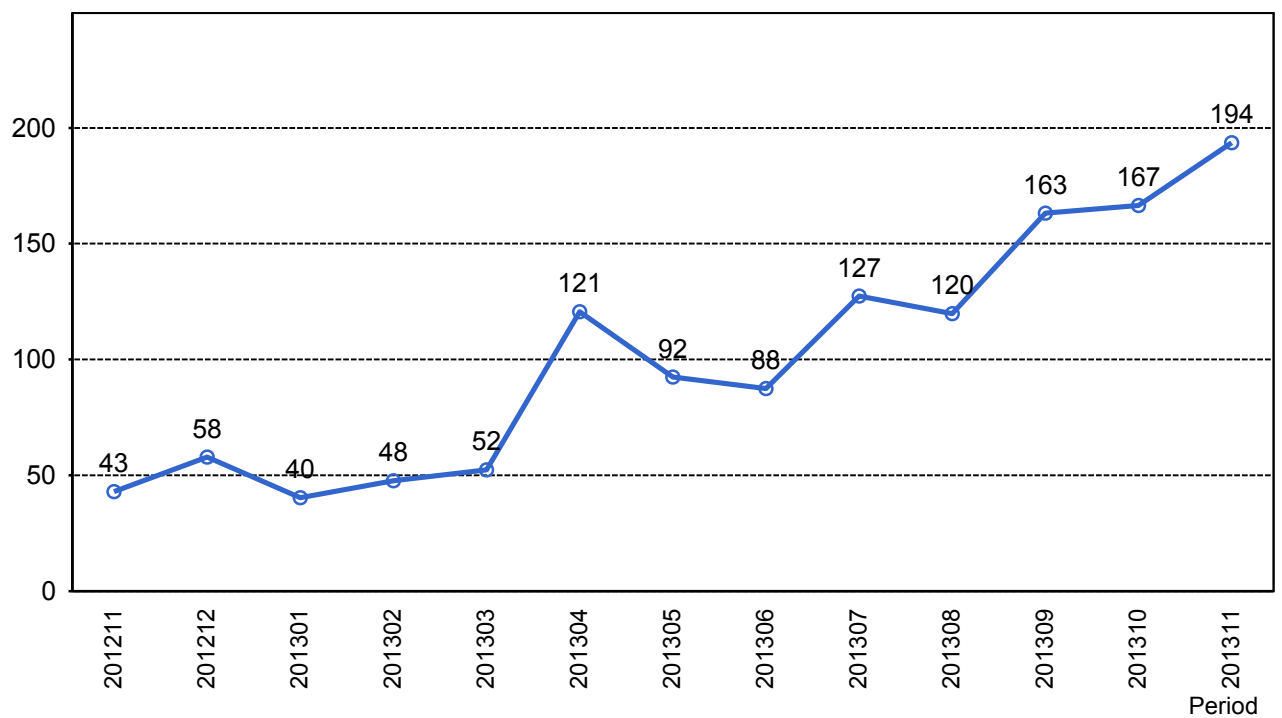


## 5. Kundensynpunkter

### 5.1 Kundensynpunkter per kategori



### 5.2 Antal kundsynpunkter per 1 000 000 påstigande



## 6. Resegaranti

### 6.1 Utbetalt belopp per måned

