

Månadsrapport Buss, avtalsområde:

Huddinge/Botkyrka/Söderort

Keolis

Oktober 2013

SL

Den här rapporten avser mätningar till och med Oktober 2013.

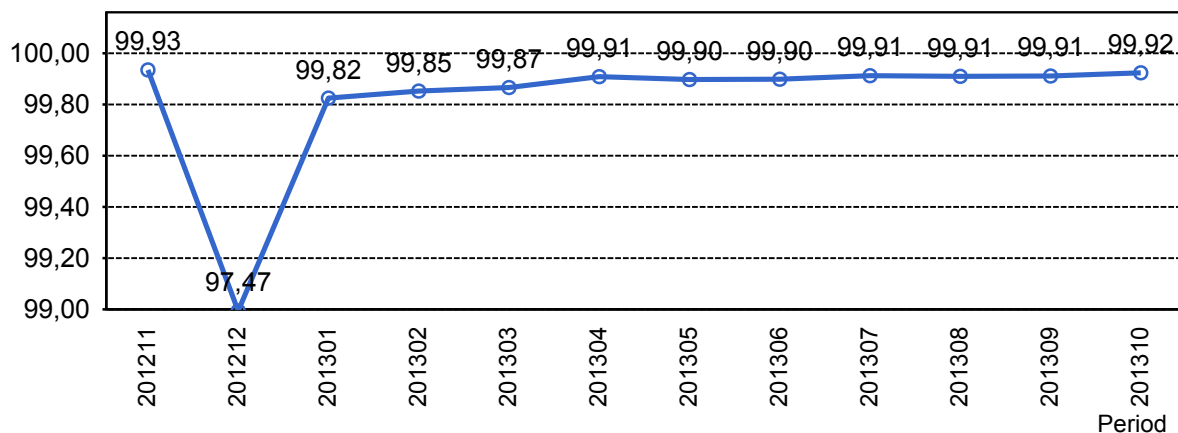
Följande källor används som underlag för rapporten:

- Entreprenörens avvikelserapporter
- ATR-material
- Kundtjänststatistik



# 1. Utförd och inställd trafik

## 1.1 Andel utförda avgångar i procent.



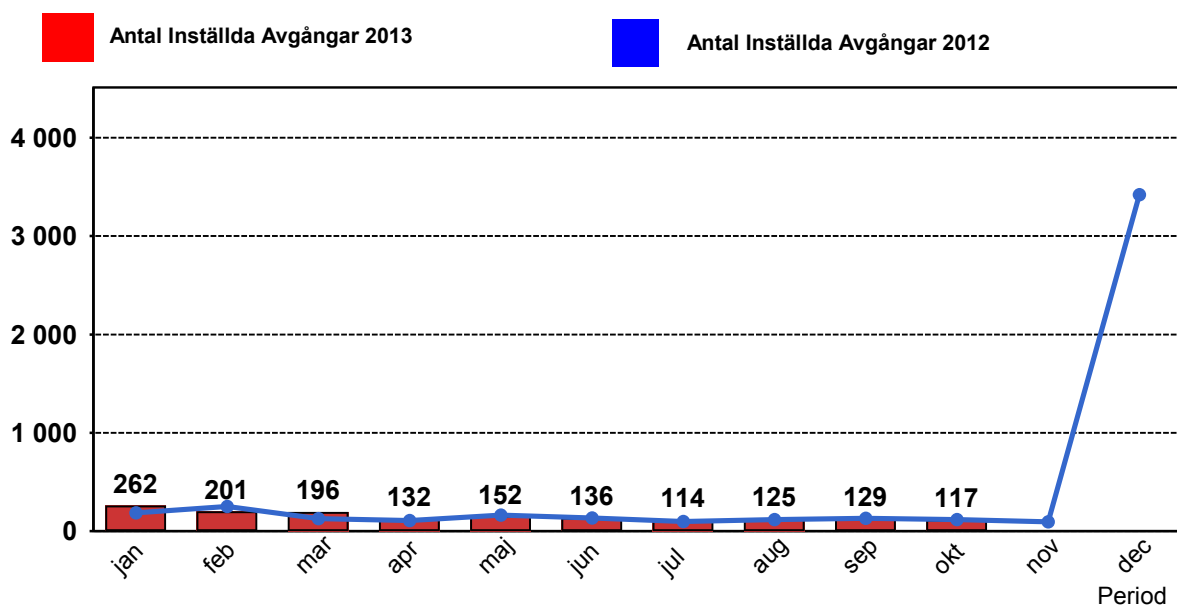
## 1.2 Orsaker till inställda avgångar.

| Orsak                | jan        | feb        | mar        | apr        | maj        | jun        | jul        | aug        | sep        | okt        |
|----------------------|------------|------------|------------|------------|------------|------------|------------|------------|------------|------------|
| Fordon               | 141        | 82         | 92         | 65         | 65         | 68         | 47         | 55         | 49         | 53         |
| Personal             | 35         | 33         | 41         | 28         | 33         | 38         | 47         | 37         | 34         | 27         |
| Yttre omständigheter | 86         | 86         | 63         | 39         | 54         | 30         | 20         | 33         | 46         | 37         |
| <b>Totalt</b>        | <b>262</b> | <b>201</b> | <b>196</b> | <b>132</b> | <b>152</b> | <b>136</b> | <b>114</b> | <b>125</b> | <b>129</b> | <b>117</b> |

## 1.3 Antal förstärkningsturer.

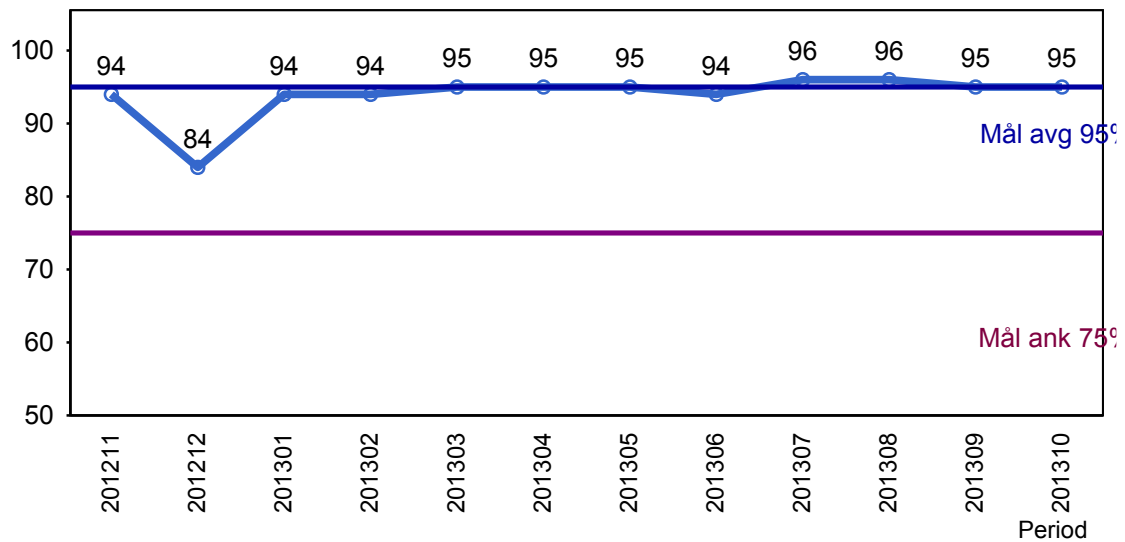
| Orsak        | jan | feb | mar | apr | maj | jun | jul | aug | sep | okt |
|--------------|-----|-----|-----|-----|-----|-----|-----|-----|-----|-----|
| Förstärkning | 86  | 158 | 119 | 91  | 153 | 72  | 16  | 38  | 136 | 181 |

## 1.4 Antal inställda turer under 2013 jämfört med 2012



## 2. Punktlighet

### 2.1 Officiella punktlighetsmätningen på tvåmånadersperioder, from mars 2007 anges månadsvärden



#### Godkänd avgång:

Bussen avgår från mät hållplatsen 0 till 3 minuter efter annonserad tid. Om bussen avgår var femtonde minut eller oftare i högtrafik kan intervallet för godkända avgångar vara 0 till 2 minuter. Mål 95%.

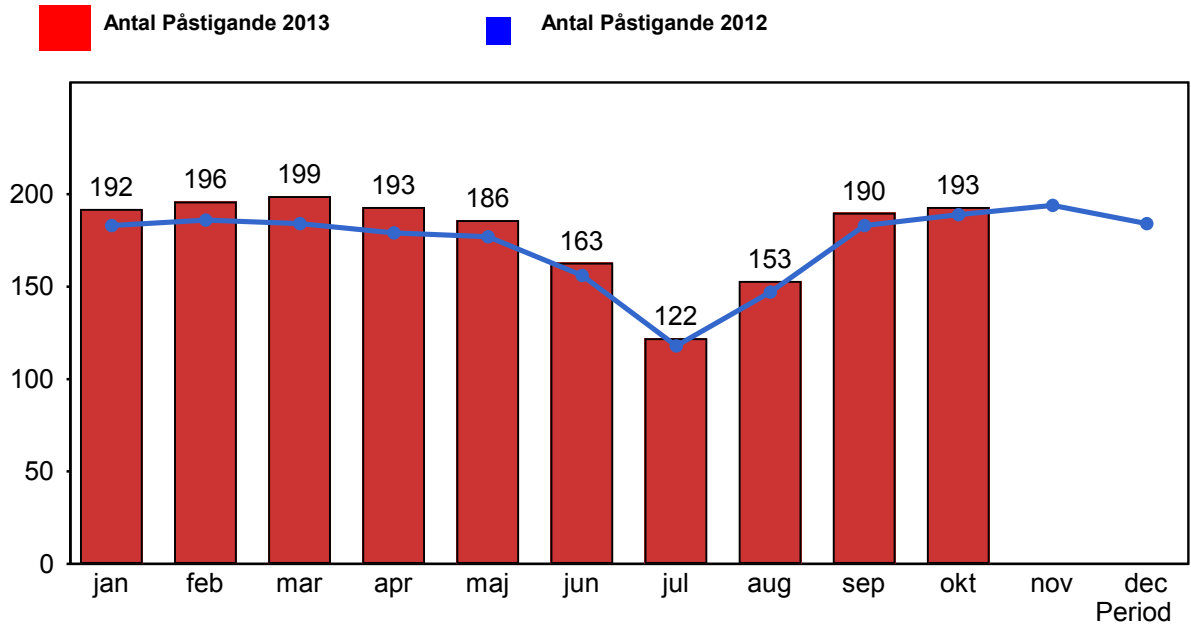
#### Godkänd ankomst:

Bussen ankommer till mät hållplatsen 3 till 0 minuter före annonserad tid. För vissa linjer är intervallet för godkända ankomster 5 till 0 minuter. Mål 75%.

Mätningen baseras på ATR-data från vardagar.

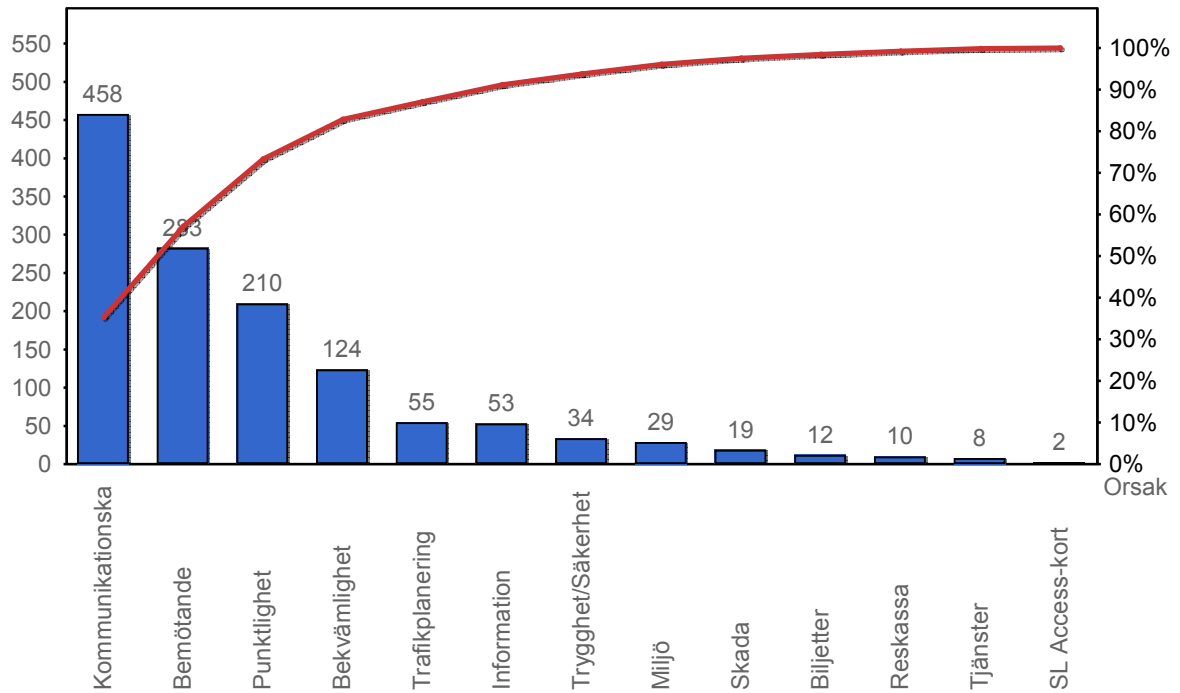
### 3. Påstigande

#### 3.1 Antal påstigande per dygn (tusental)



## 4. Kundensynpunkter

### 4.1 Kundensynpunkter per kategori



### 4.2 Antal kundsynpunkter per 1 000 000 påstigande

