

# Månadsrapport Tunnelbanan:

MTR

Sammanfattning av alla  
avtalsområden

Oktober 2013

SL

Den här rapporten avser mätningar till och med Oktober 2013.

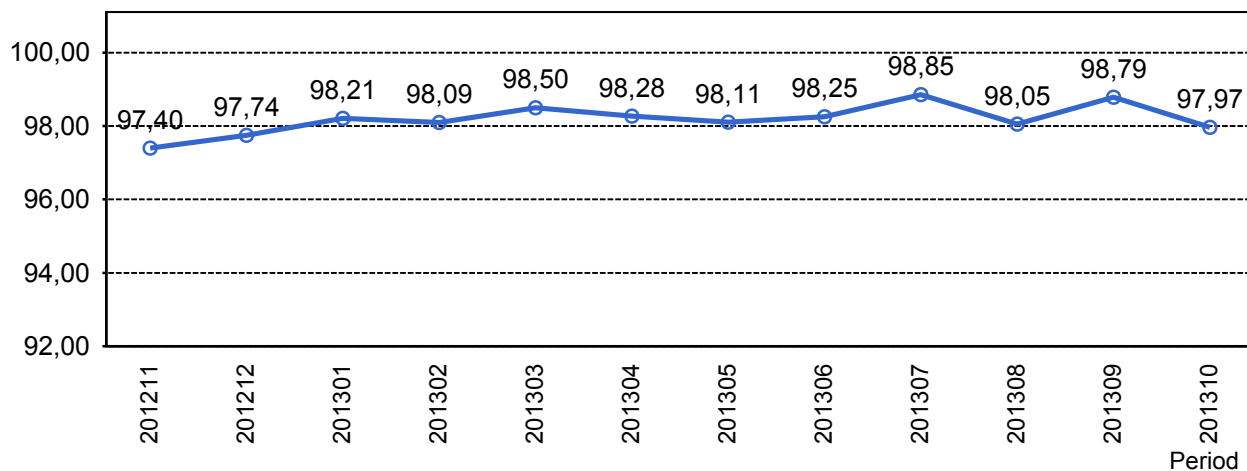
Följande källor används som underlag för rapporten:

- Entreprenörens avvikelserapporter
- ATR-material
- Kundtjänststatistik



## 2. Utförd och inställd trafik

### 2.1 Andel utförda avgångar i procent

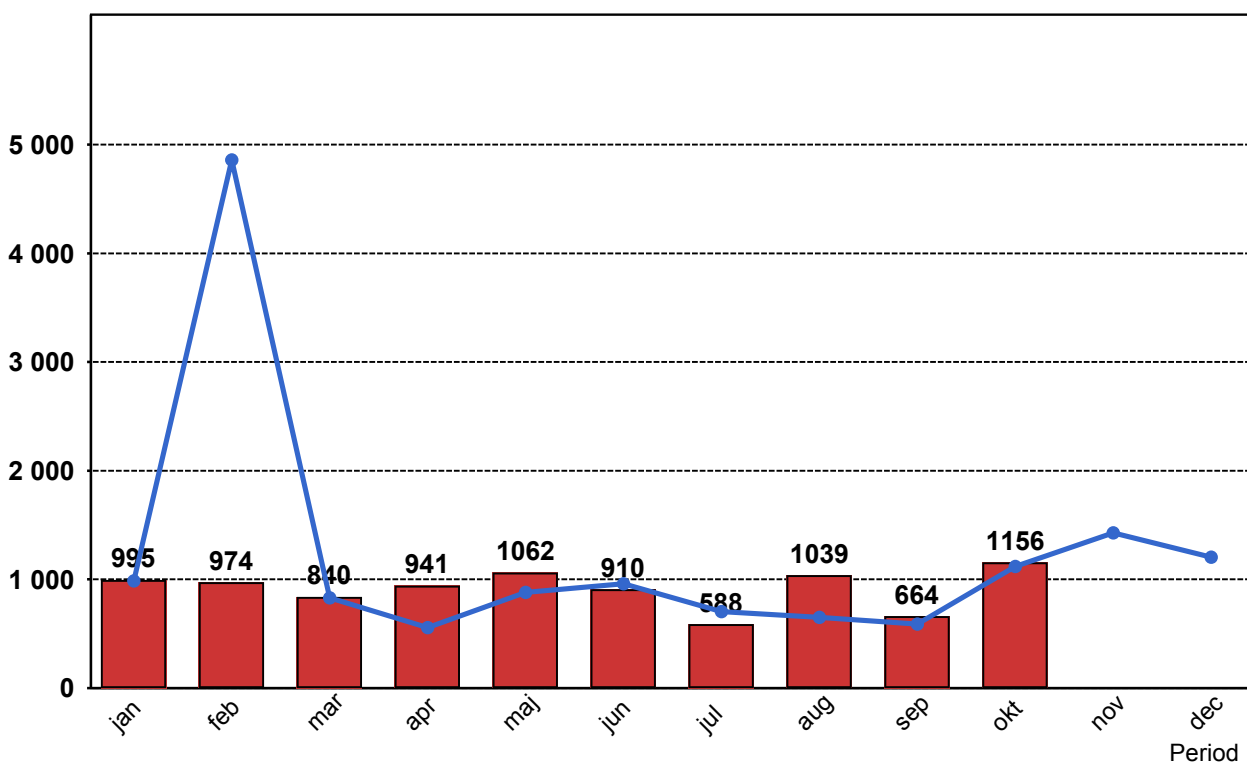


### 2.2 Orsaker till inställda avgångar.

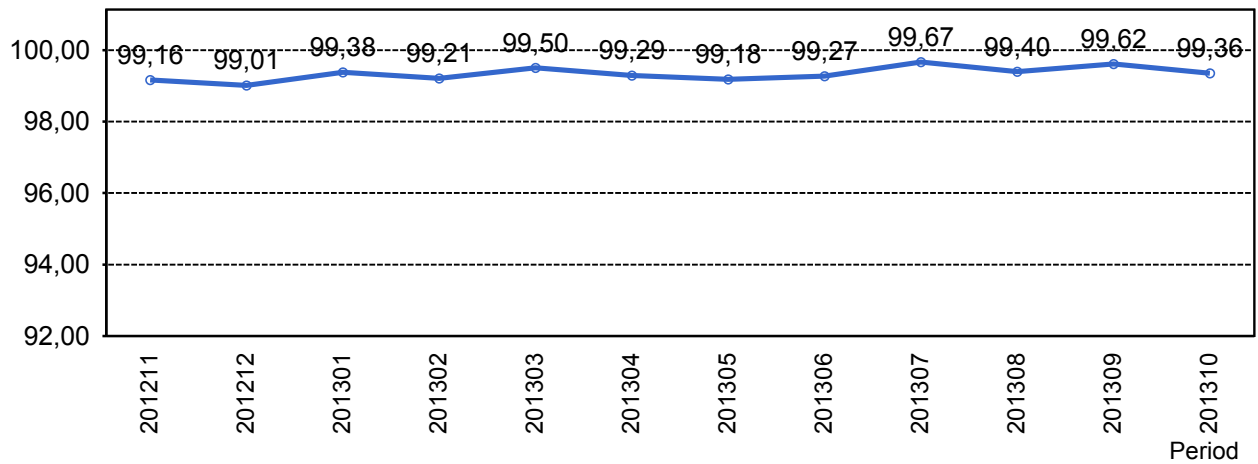
Orsak	jan	feb	mar	apr	maj	jun	jul	aug	sep	okt
Entreprenör	322	195	120	138	318	331	102	339	264	370
SL Bana/Signal	241	102	132	137	175	192	222	185	13	40
Underhållsentreprenör	229	355	250	375	268	219	130	300	214	375
Yttre omständigheter	203	322	338	291	301	168	134	215	173	371

### 2.3 Antal inställda avgångar under 2013 jämfört med 2012

■ Antal Inställda Avgångar 2013
 ■ Antal Inställda Avgångar 2012



## 2.4 Andel utförda tågtimmar



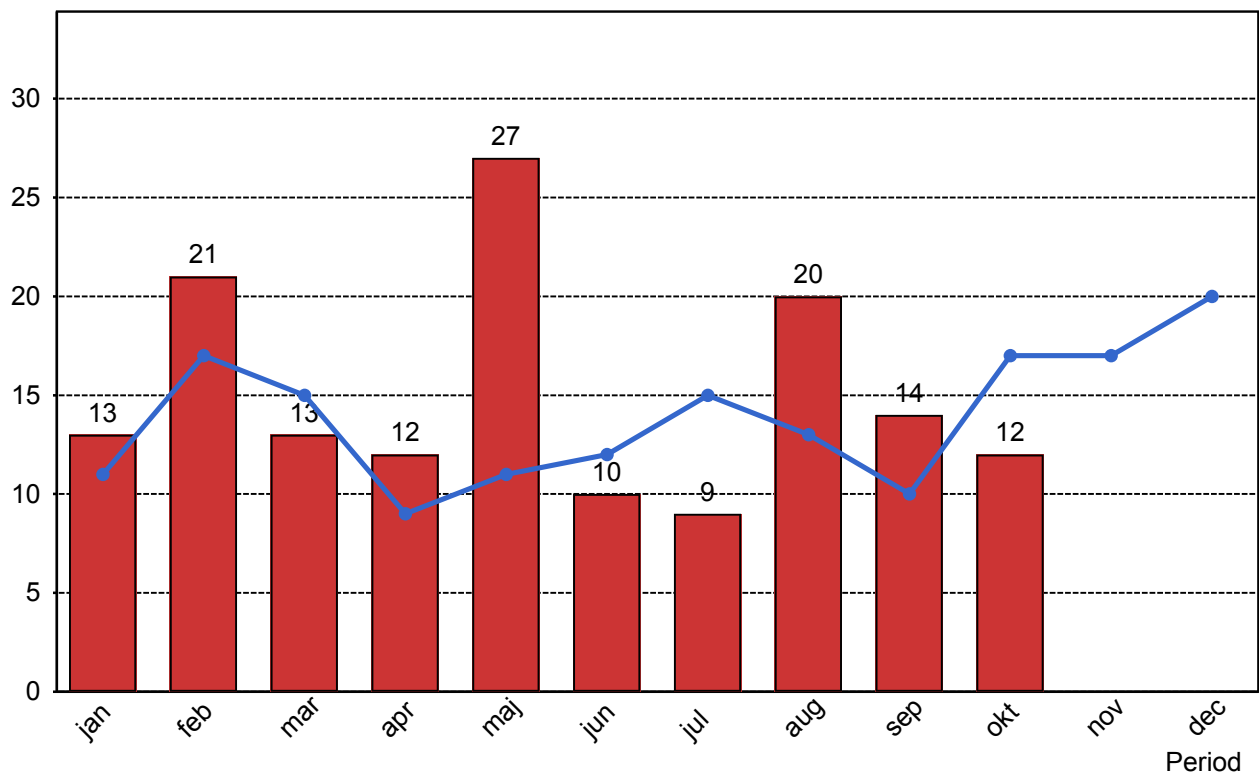
## 2.5 Ansvarsfördelning, stopp i trafiken.

Orsak	jan	feb	mar	apr	maj	jun	jul	aug	sep	okt
Bana/Signal	2	3	4	1	6	3	3	1	0	1
Entreprenör	2	2	0	1	7	0	0	4	3	2
Underhållsentreprenör	3	10	2	3	5	3	2	8	4	7
Yttre omständigheter	6	6	7	7	9	4	4	7	7	2
<b>Totalt</b>	<b>13</b>	<b>21</b>	<b>13</b>	<b>12</b>	<b>27</b>	<b>10</b>	<b>9</b>	<b>20</b>	<b>14</b>	<b>12</b>

## 2.6 Antal stopp i trafiken under 2013 jämfört med 2012

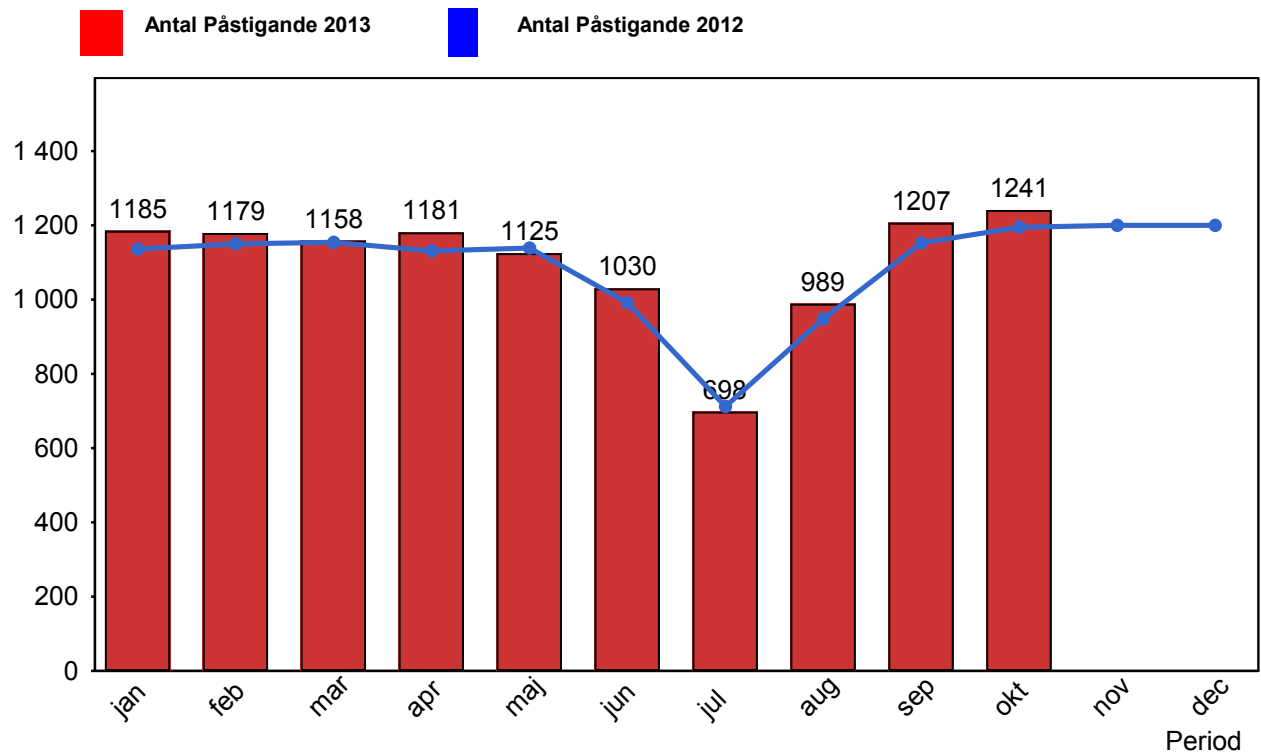
■ Antal Stopp 2013

■ Antal Stopp 2012



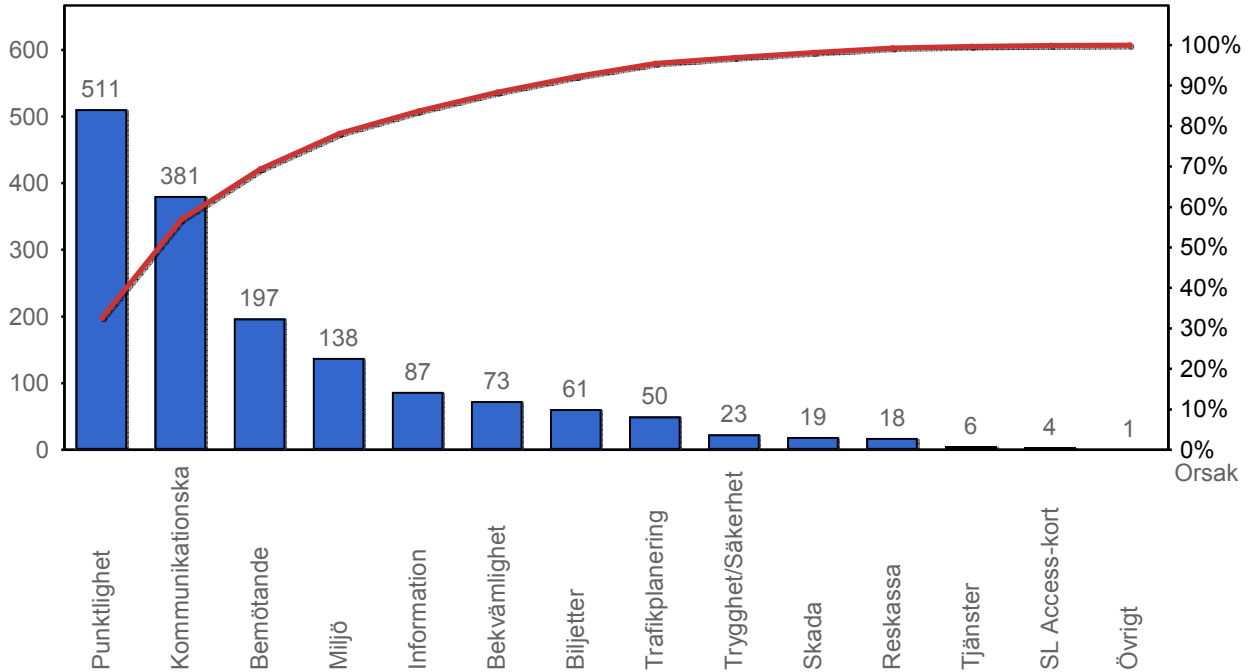
## 4. Påstigande

### 4.1 Antal påstigande per dygn (tusental)

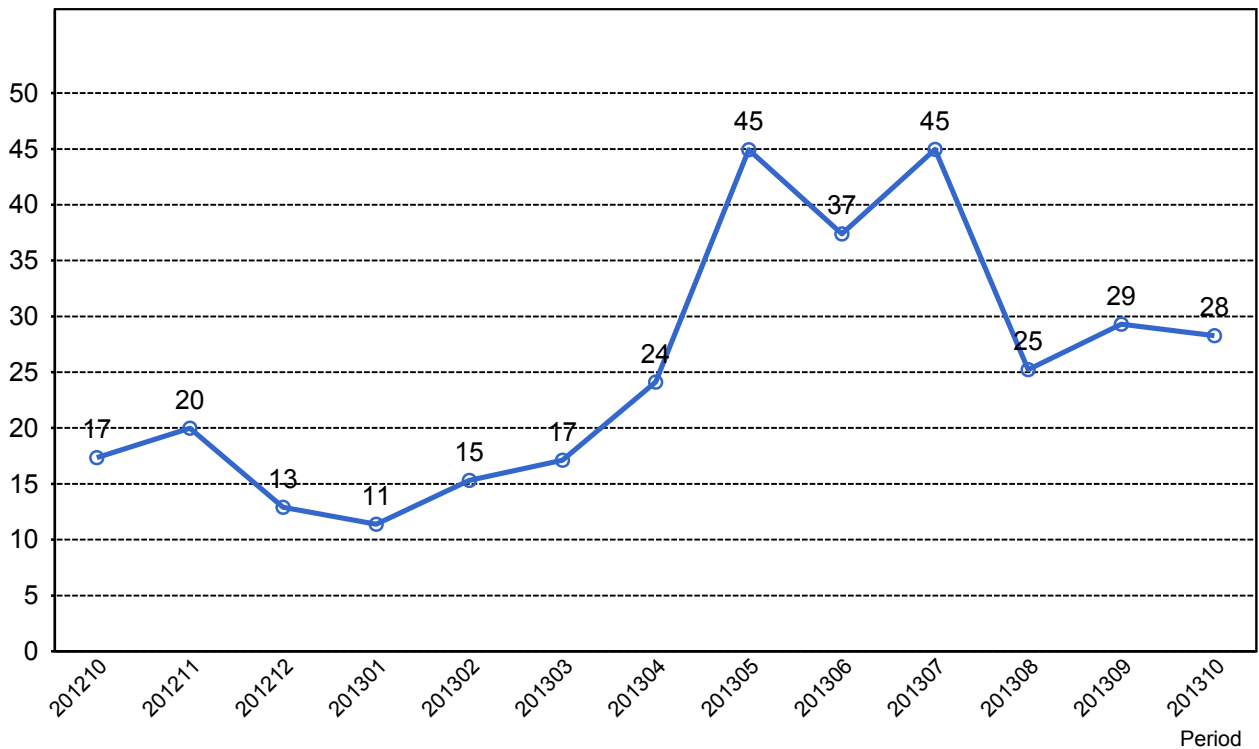


## 4. Kundensynpunkter

### 4.1 Kundensynpunkter per kategori



### 4.2 Antal kundsynpunkter per 1 000 000 påstigande



## 5. Resegaranti

### 5.1 Utbetalt belopp per måned

