

Månadsrapport Tunnelbanan, avtalsområde:

# Blå linje

MTR

September 2013

SL

Den här rapporten avser mätningar till och med September 2013.

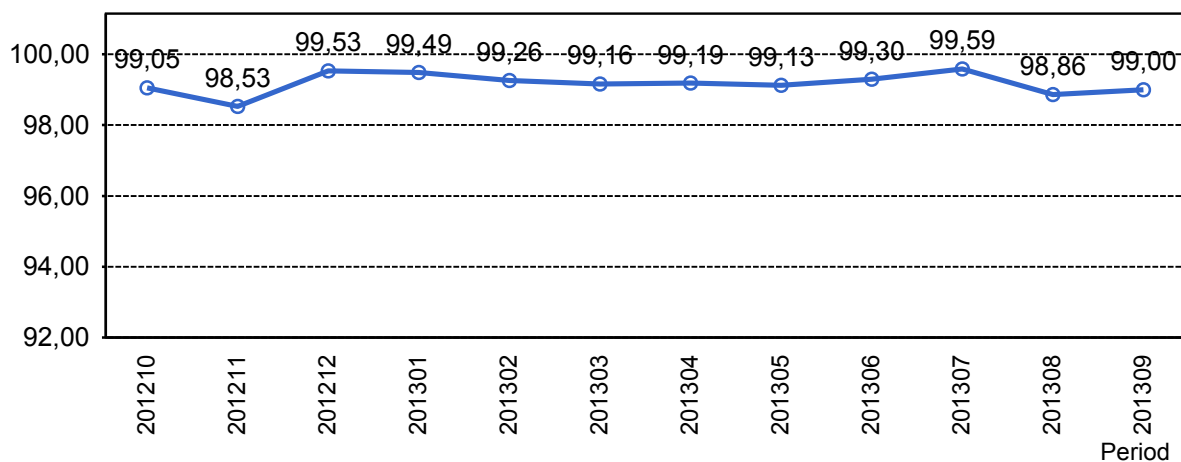
Följande källor används som underlag för rapporten:

- Entreprenörens avvikelserrapporter
- ATR-material
- Kundtjänststatistik



# 1. Utförd och inställd trafik

## 1.1 Andel utförda avgångar i procent.



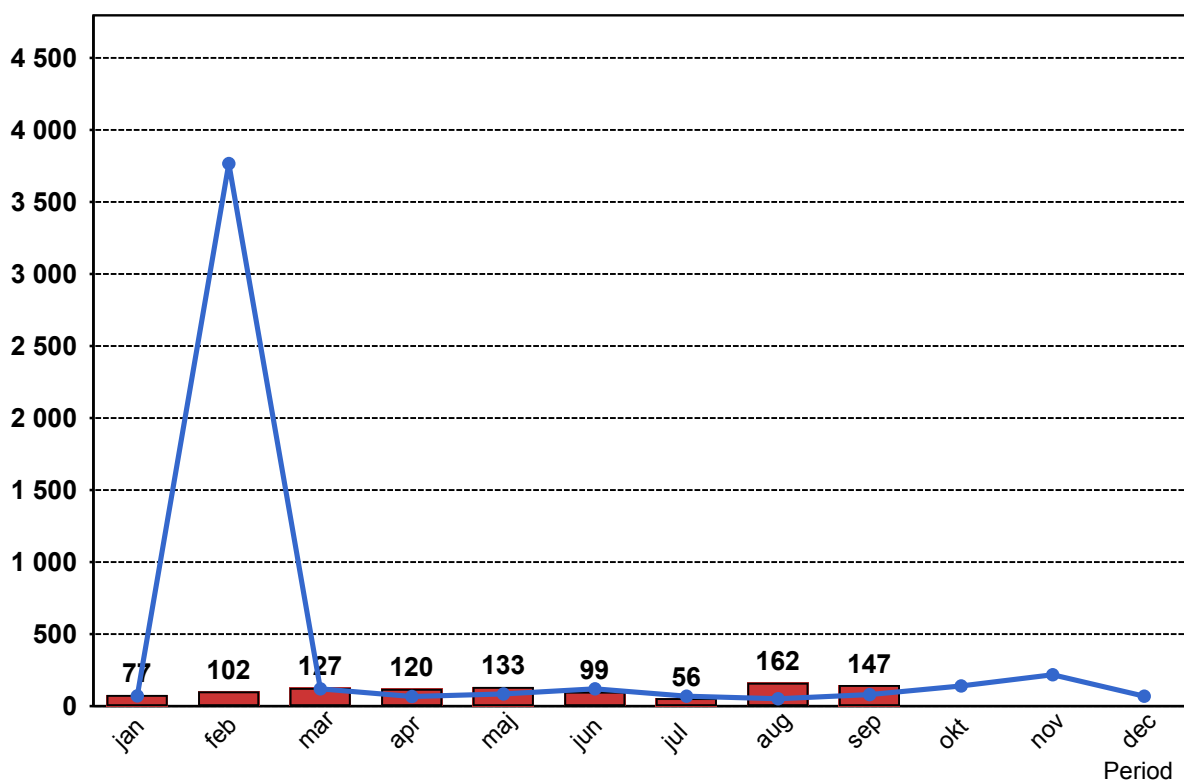
## 1.2 Orsaker till inställda avgångar.

Orsak	jan	feb	mar	apr	maj	jun	jul	aug	sep
Entreprenör	19	5	12	21	37	16	6	82	70
SL Bana/Signal	...	52	15	9	19	27	31	...	...
Underhållsentreprenör	15	34	61	24	45	24	15	40	30
Yttre omständigheter	43	11	39	66	32	32	4	40	47

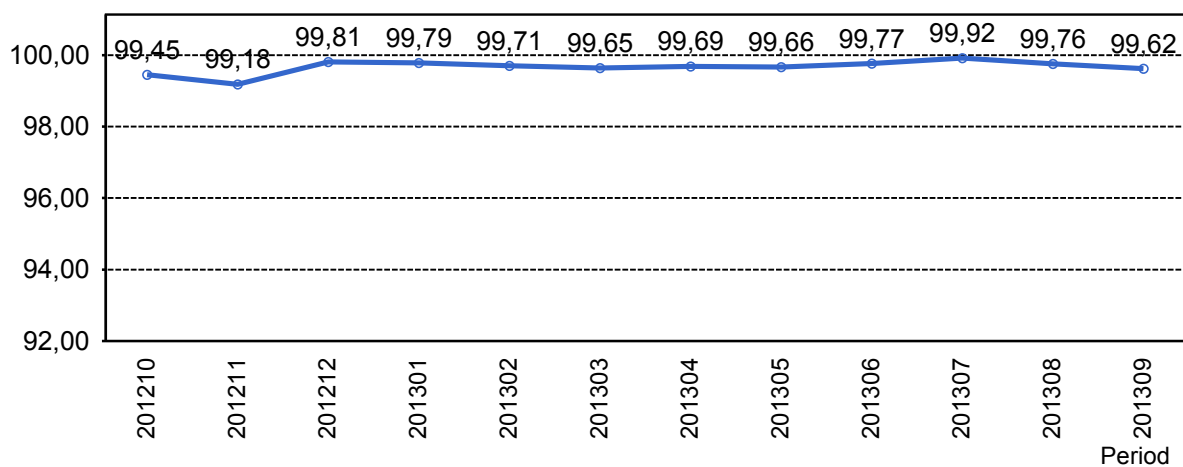
## 1.3 Antal inställda avgångar under 2013 jämfört med 2012

■ Antal Inställda Avgångar 2013

■ Antal Inställda Avgångar 2012



## 1.4 Andel utförda tågtimmar



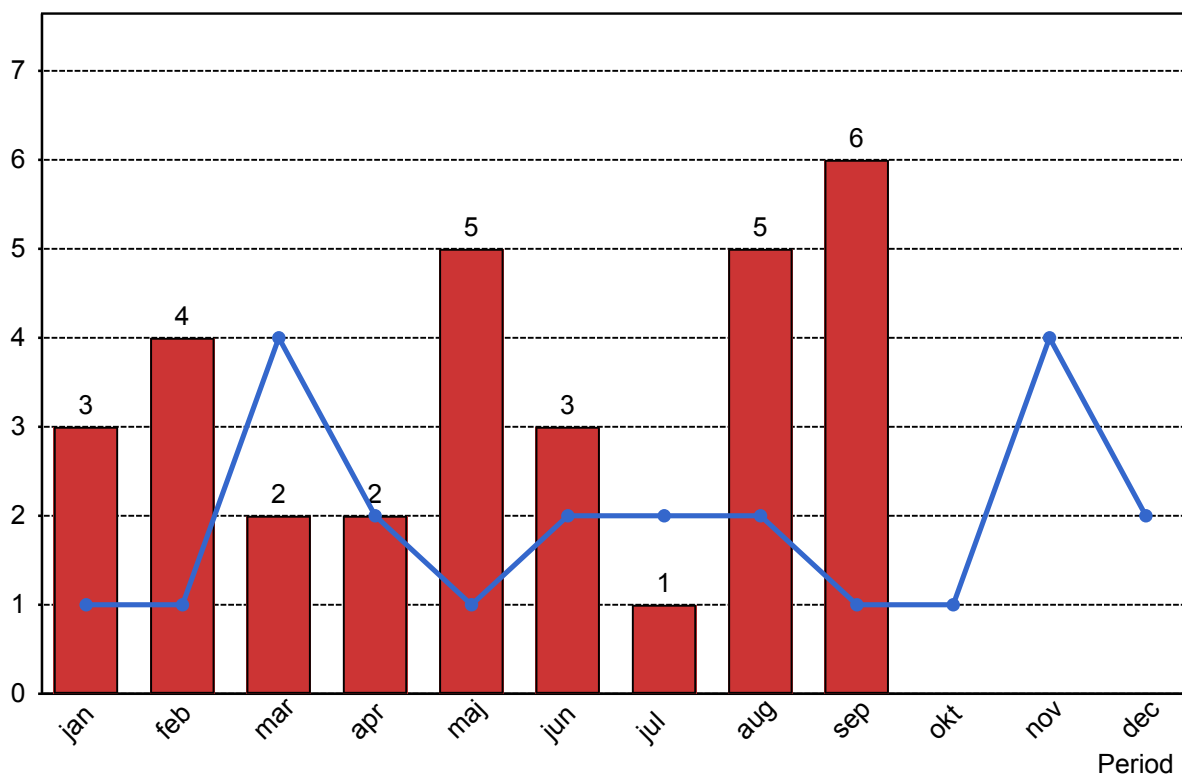
## 1.5 Ansvarsfördelning, stopp i trafiken.

Orsak	jan	feb	mar	apr	maj	jun	jul	aug	sep
Bana/Signal	0	2	0	0	1	2	1	0	0
Entreprenör	1	1	0	0	2	0	0	1	2
Underhållsentreprenör	0	1	1	0	0	0	0	2	1
Yttre omständigheter	2	0	1	2	2	1	0	2	3
<b>Totalt</b>	<b>3</b>	<b>4</b>	<b>2</b>	<b>2</b>	<b>5</b>	<b>3</b>	<b>1</b>	<b>5</b>	<b>6</b>

## 1.6 Antal stopp i trafiken under 2013 jämfört med 2012

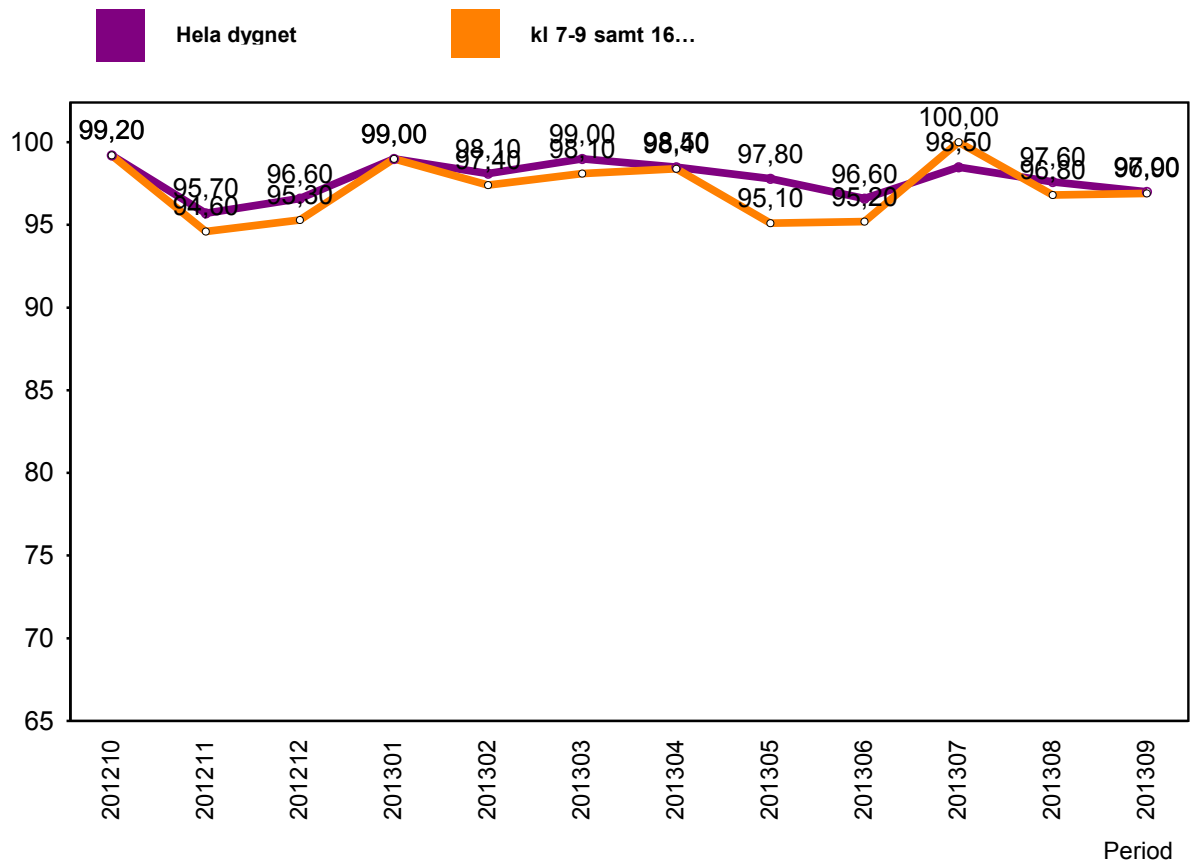
■ Antal Stopp 2013

■ Antal Stopp 2012



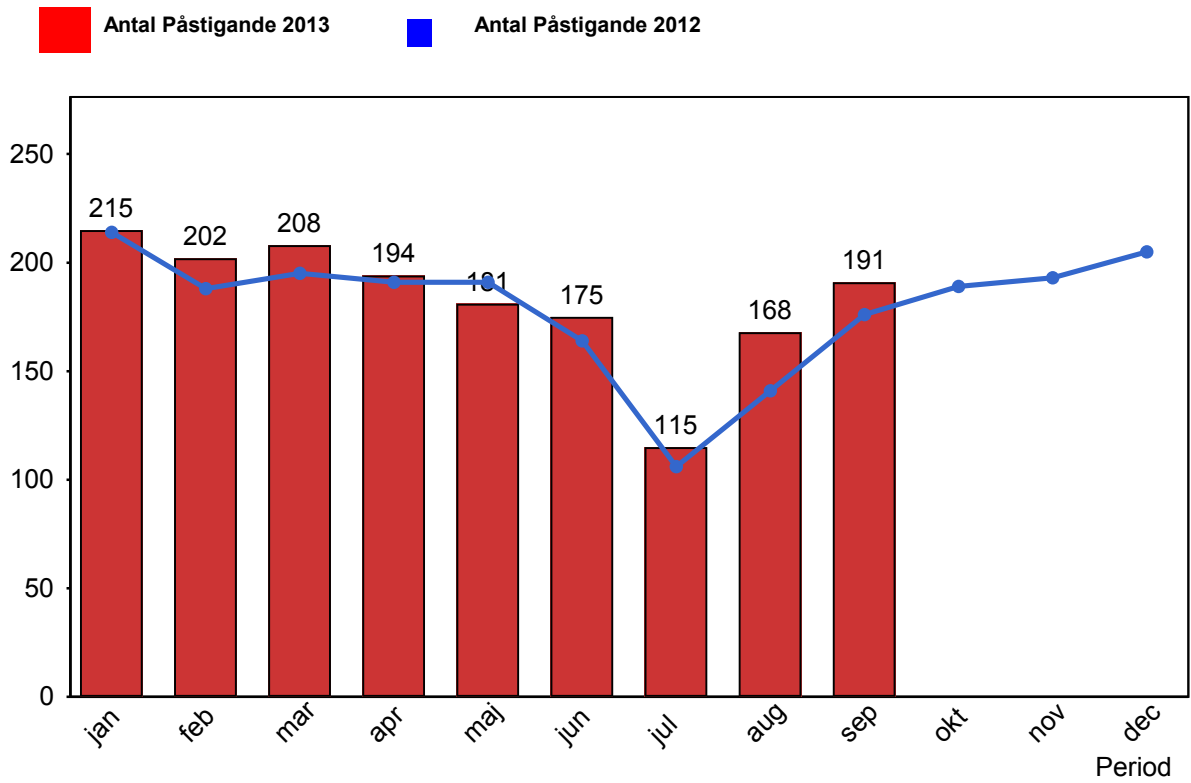
## 2. Punktlighet

### 2.1 Punktlighet, avgångar.



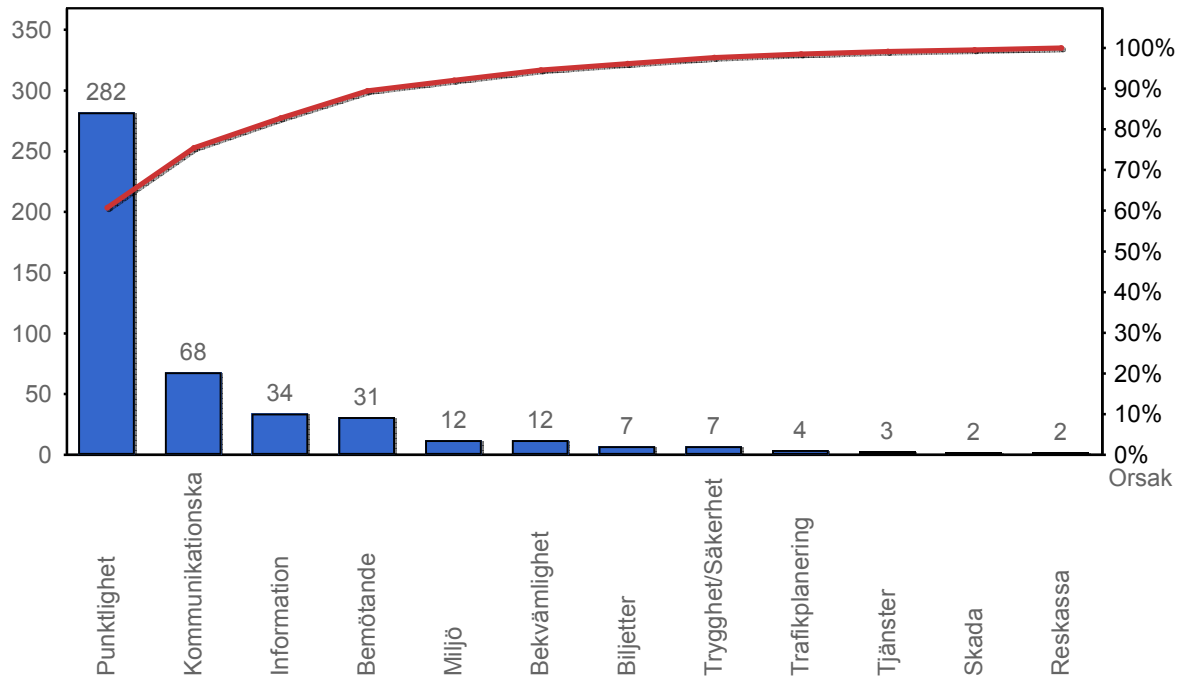
### 3. Påstigande

#### 3.1 Antal påstigande per dygn (tusental)



## 4. Kundensynpunkter

### 4.1 Kundensynpunkter per kategori



### 4.2 Antal kundsynpunkter per 1 000 000 påstigande

