

Månadsrapport Tunnelbanan, avtalsområde:

# Grön linje

MTR

September 2013

SL

Den här rapporten avser mätningar till och med September 2013.

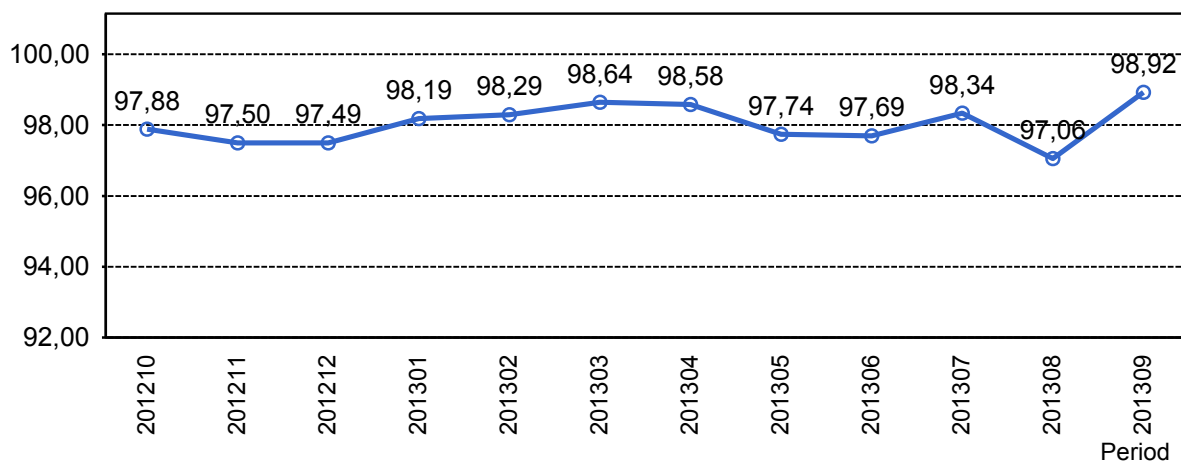
Följande källor används som underlag för rapporten:

- Entreprenörens avvikelserrapporter
- ATR-material
- Kundtjänststatistik



# 1. Utförd och inställd trafik

## 1.1 Andel utförda avgångar i procent.



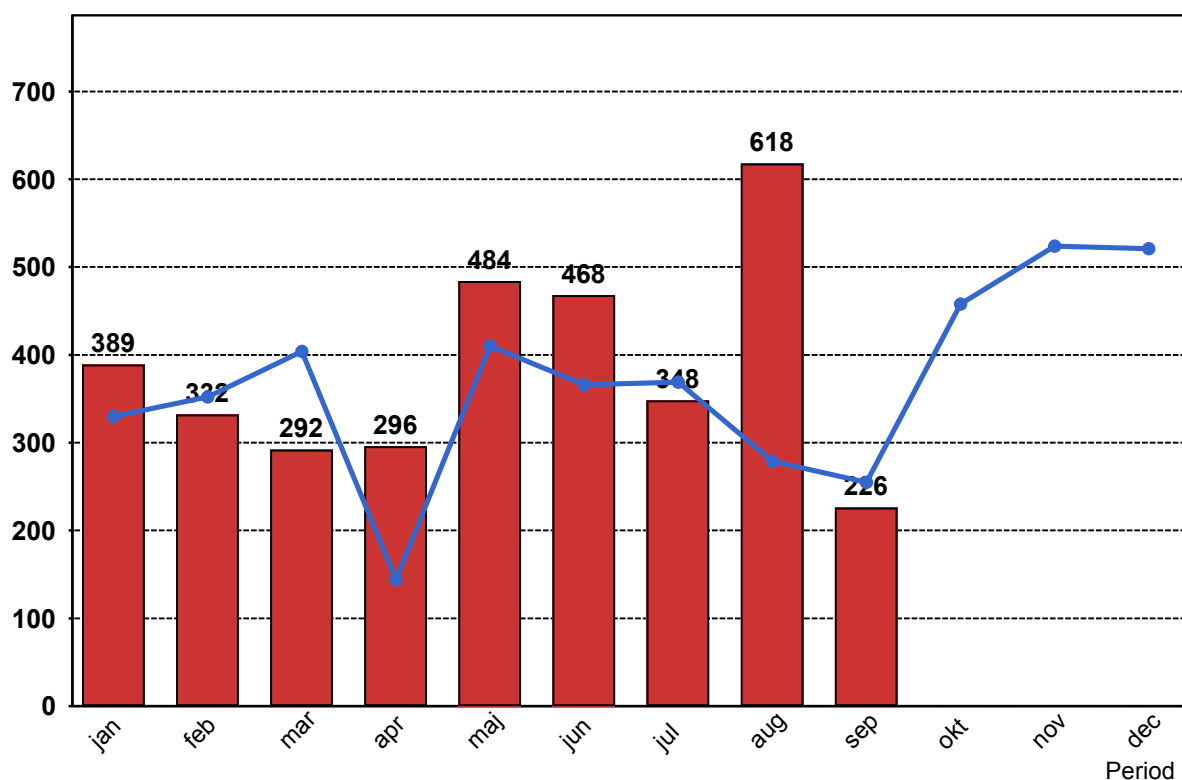
## 1.2 Orsaker till inställda avgångar.

Orsak	jan	feb	mar	apr	maj	jun	jul	aug	sep
Entreprenör	206	72	39	52	162	240	63	213	91
SL Bana/Signal	3	33	80	103	133	136	179	168	8
Underhållsentreprenör	86	94	54	21	69	27	61	145	44
Yttre omständigheter	94	133	119	120	120	65	45	92	83

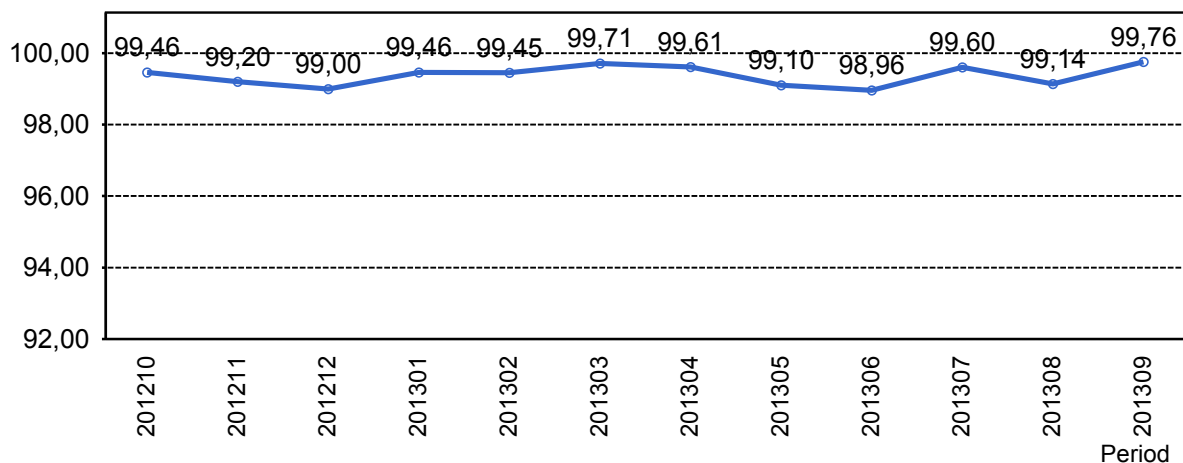
## 1.3 Antal inställda avgångar under 2013 jämfört med 2012

■ Antal Inställda Avgångar 2013

■ Antal Inställda Avgångar 2012



## 1.4 Andel utförda tågtimmar



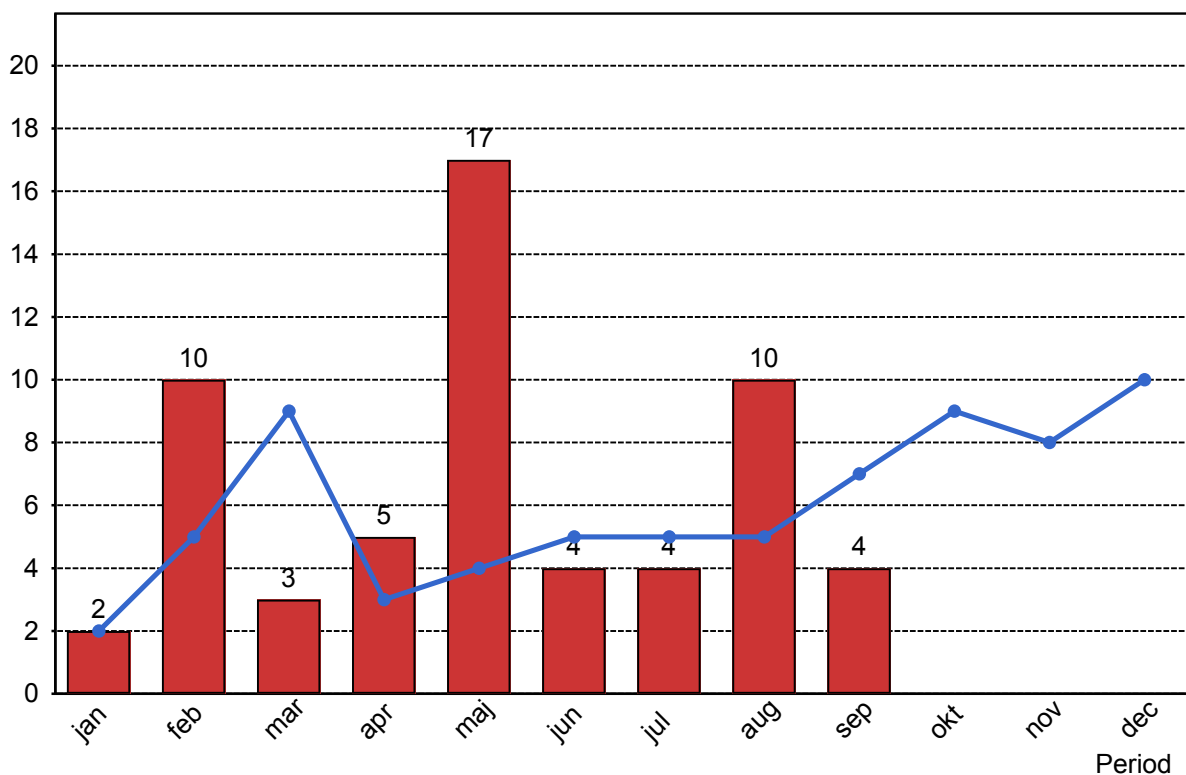
## 1.5 Ansvarsfördelning, stopp i trafiken.

Orsak	jan	feb	mar	apr	maj	jun	jul	aug	sep
Bana/Signal	0	0	2	1	5	1	2	1	0
Entreprenör	0	0	0	1	5	0	0	2	1
Underhållsentreprenör	0	6	0	0	3	1	1	4	0
Yttre omständigheter	2	4	1	3	4	2	1	3	3
<b>Totalt</b>	<b>2</b>	<b>10</b>	<b>3</b>	<b>5</b>	<b>17</b>	<b>4</b>	<b>4</b>	<b>10</b>	<b>4</b>

## 1.6 Antal stopp i trafiken under 2013 jämfört med 2012

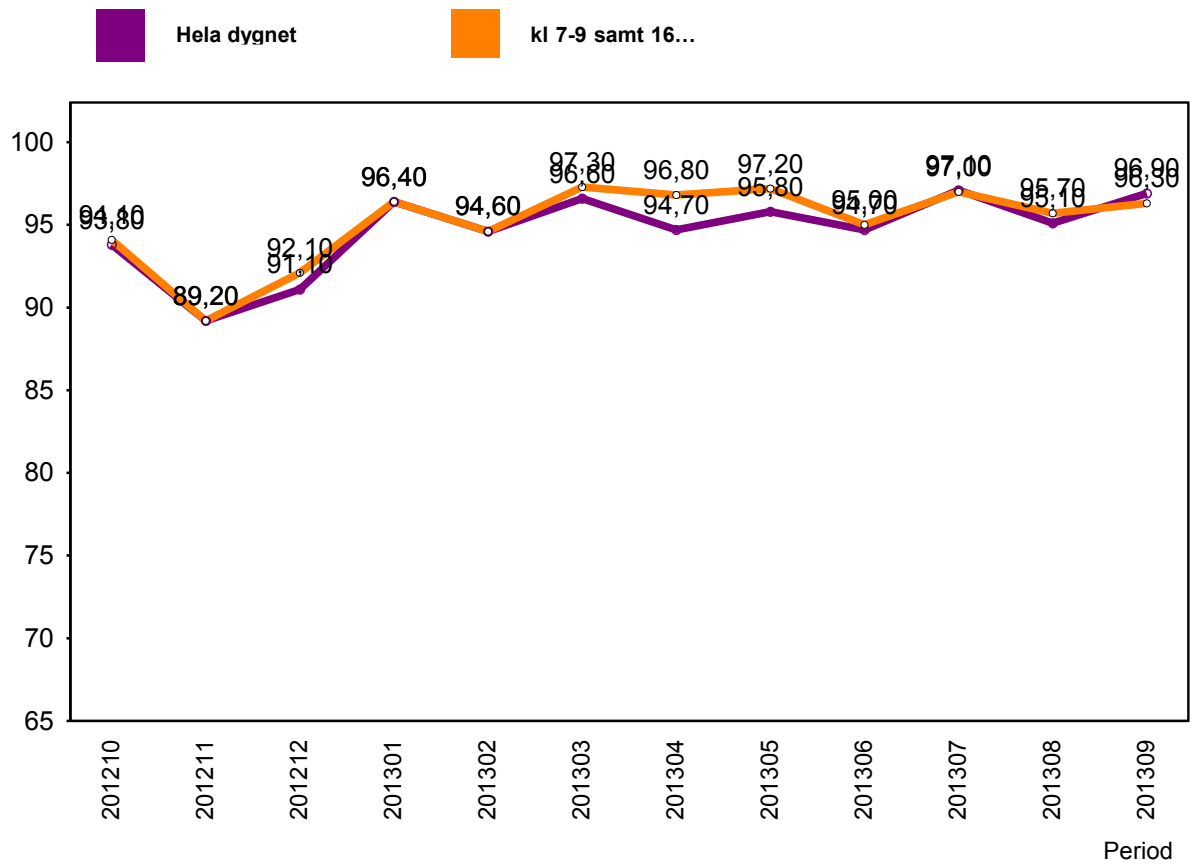
■ Antal Stopp 2013

■ Antal Stopp 2012



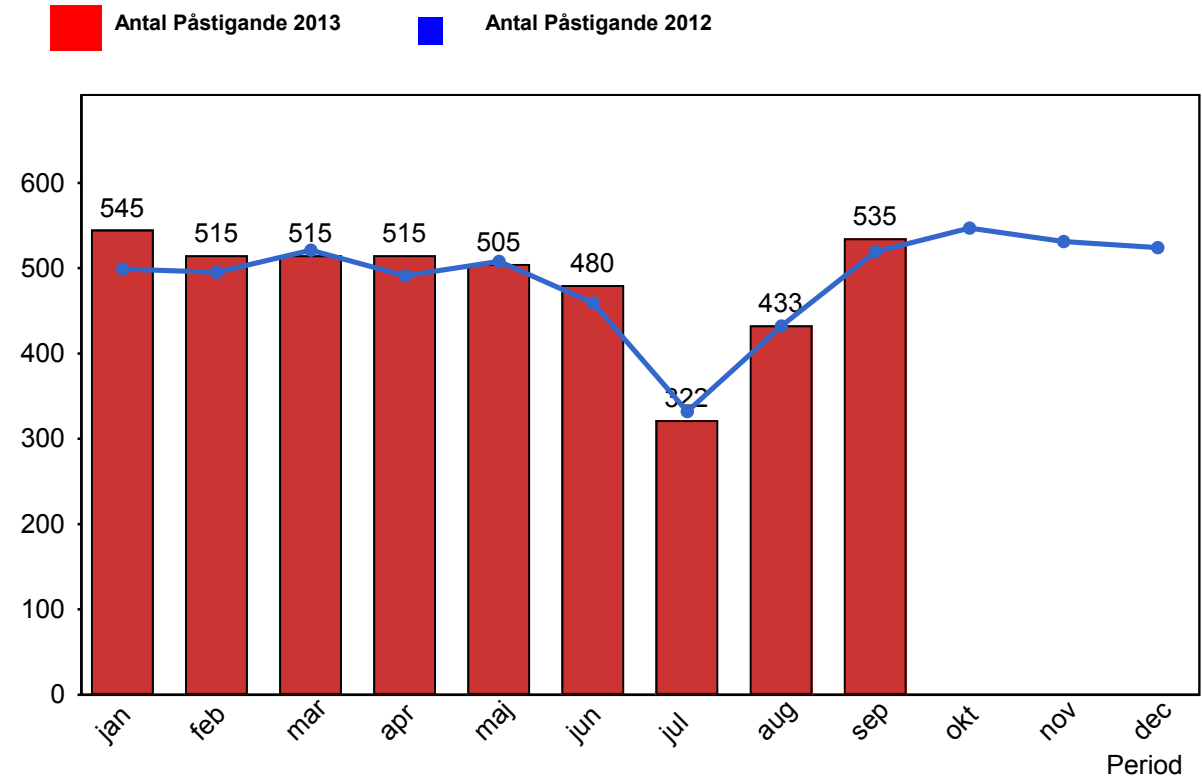
## 2. Punktlighet

### 2.1 Punktlighet, avgångar.



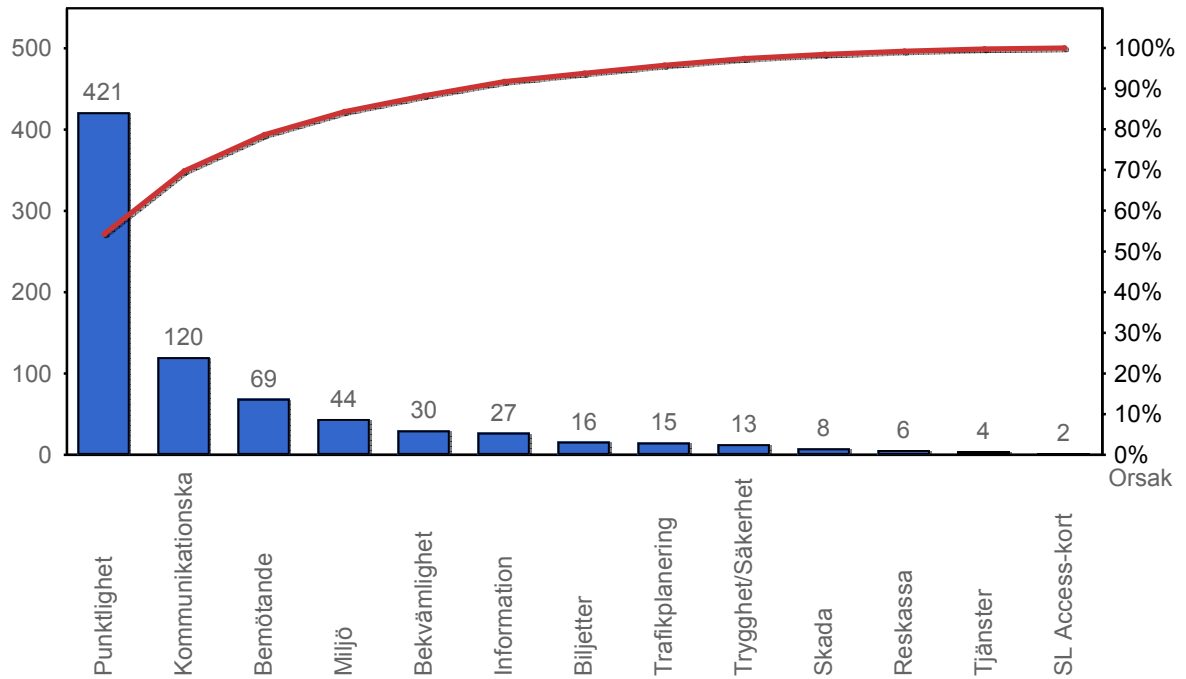
### 3. Påstigande

#### 3.1 Antal påstigande per dygn (tusental)



## 4. Kundensynpunkter

### 4.1 Kundensynpunkter per kategori



### 4.2 Antal kundsynpunkter per 1 000 000 påstigande

