

# Månadsrapport för Roslagsbanan

Arriva

September 2013

SL

Den här rapporten avser mätningar till och med September 2013.

Följande källor används som underlag för rapporten:

- Entreprenörens avvikelserrapporter
- ATR-material
- Kundtjänststatistik



## **1. Kommentarer**

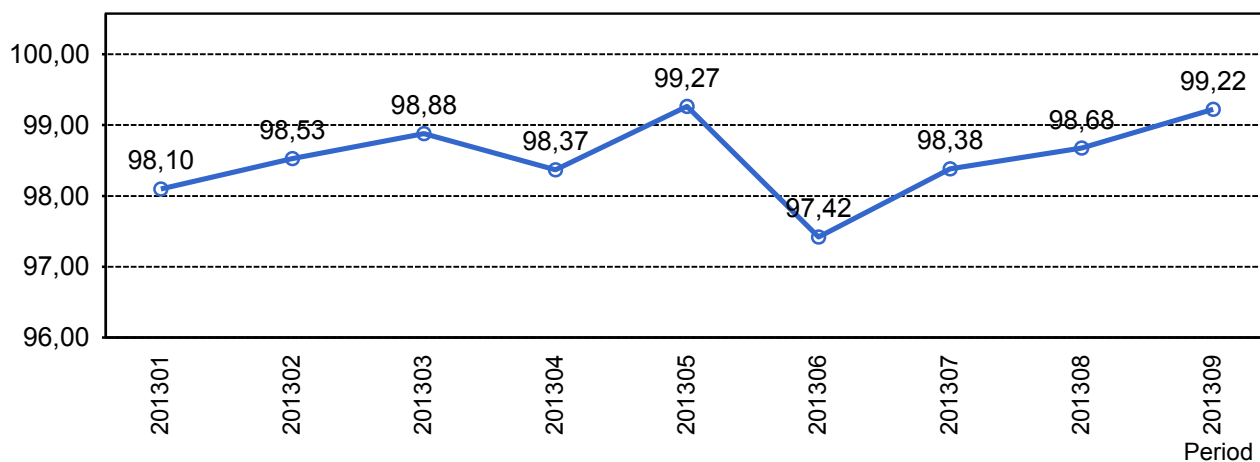
93,75

Kommentarer för Avtalsområde Roslagsbanan September 2013

Värdet för uteblivna avgångar är uppdaterat.

## 2. Utförd och inställd trafik

### 2.1 Andel utförda avgångar i procent



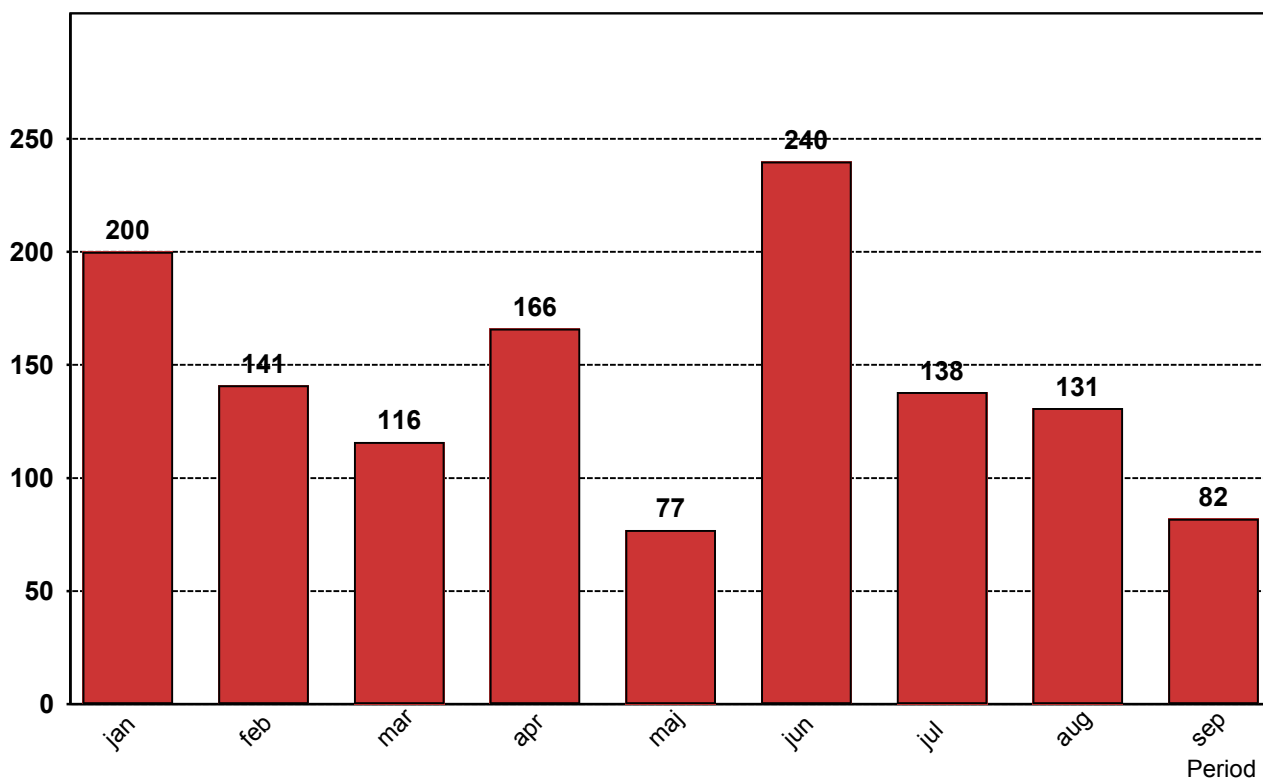
### 2.2 Orsaker till inställda avgångar.

Orsak	jan	feb	mar	apr	maj	jun	jul	aug	sep
Entreprenör	27	3	27	3	20	30	14	21	20
SL Bana/Signal	55	55	18	22	4	142	75	52	0
SL Fordon	0	0	0	0	0	0	0	14	0
Underhållsentreprenör	71	76	65	39	28	18	11	41	53
Yttre omständigheter	47	7	6	102	25	50	38	3	9

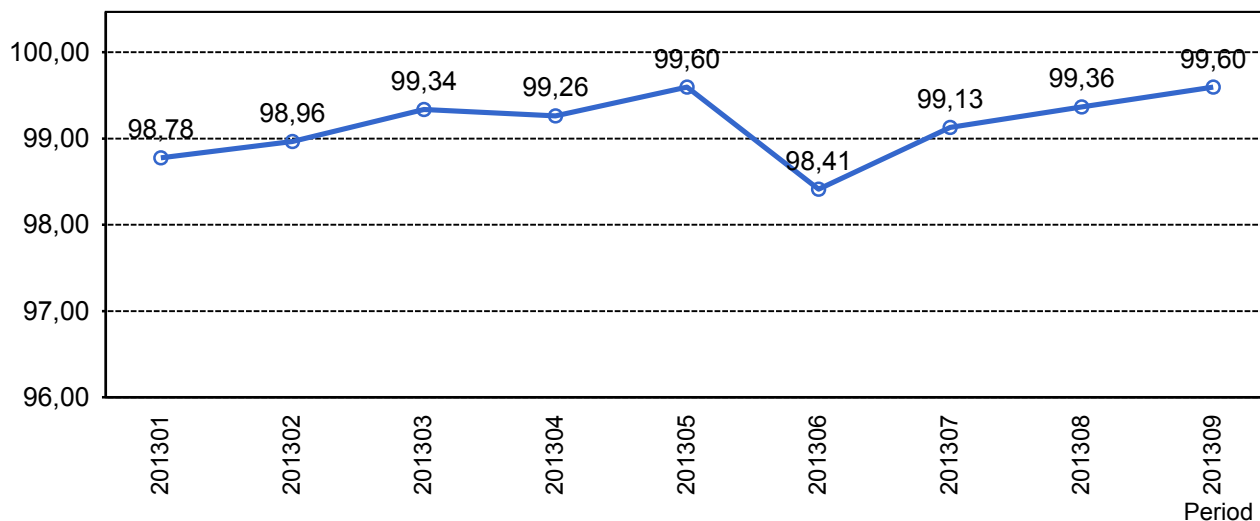
### 2.3 Antal inställda avgångar under 2013 jämfört med 2012

■ Antal Inställda Avgångar 2013

■ Antal Inställda Avgångar 2012



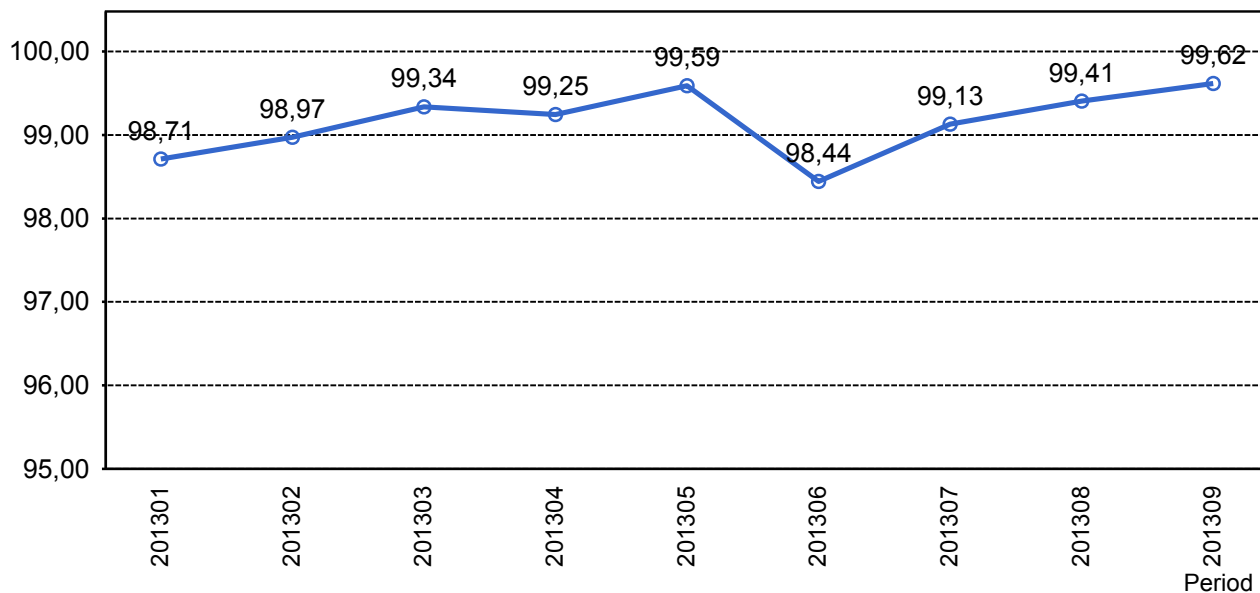
## 2.4 Andel utförda tågtimmar



## 2.5 Orsaker, ej utförda tågtimmar

Orsak	jan	feb	mar	apr	maj	jun	jul	aug	sep
Entreprenör	12	1	10	1	9	15	6	10	9
SL Bana/Signal	18	23	6	6	1	48	27	12	0
SL Fordon	0	0	0	0	0	0	0	2	0
Underhållsentreprenör	30	32	23	12	10	8	4	13	14
Yttre omständigheter	16	2	1	25	5	16	6	0	2

## 2.6 Andel utförda tågakilometer

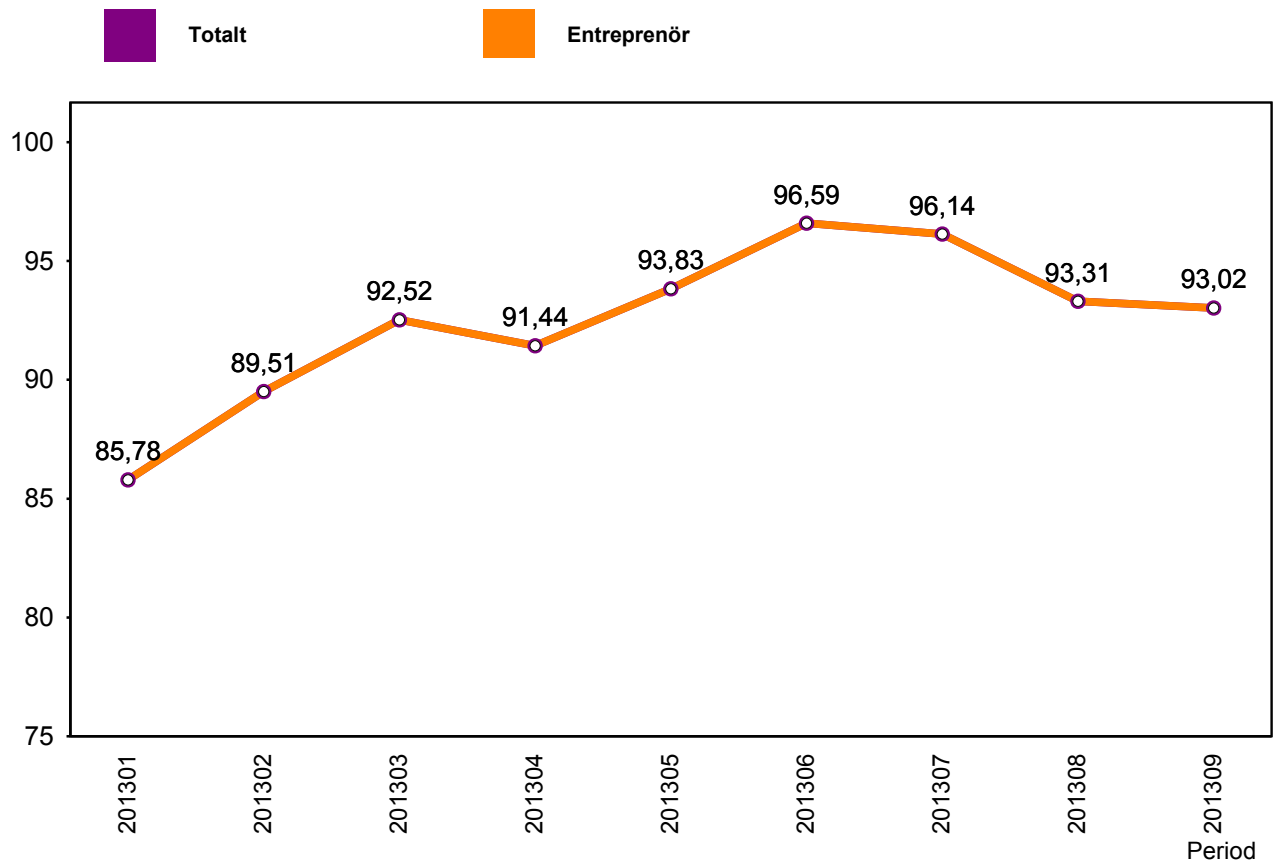


## 2.7 Orsaker, ej utförda tågakilometer

Orsak	jan	feb	mar	apr	maj	jun	jul	aug	sep
Entreprenör	517	38	416	53	328	580	226	431	368
SL Bana/Signal	818	1001	274	260	63	2007	1185	424	0
SL Fordon	0	0	0	0	0	0	0	72	0
Underhållsentreprenör	1340	1384	1038	528	455	368	196	571	588
Yttre omständigheter	790	92	27	1127	255	754	230	15	81

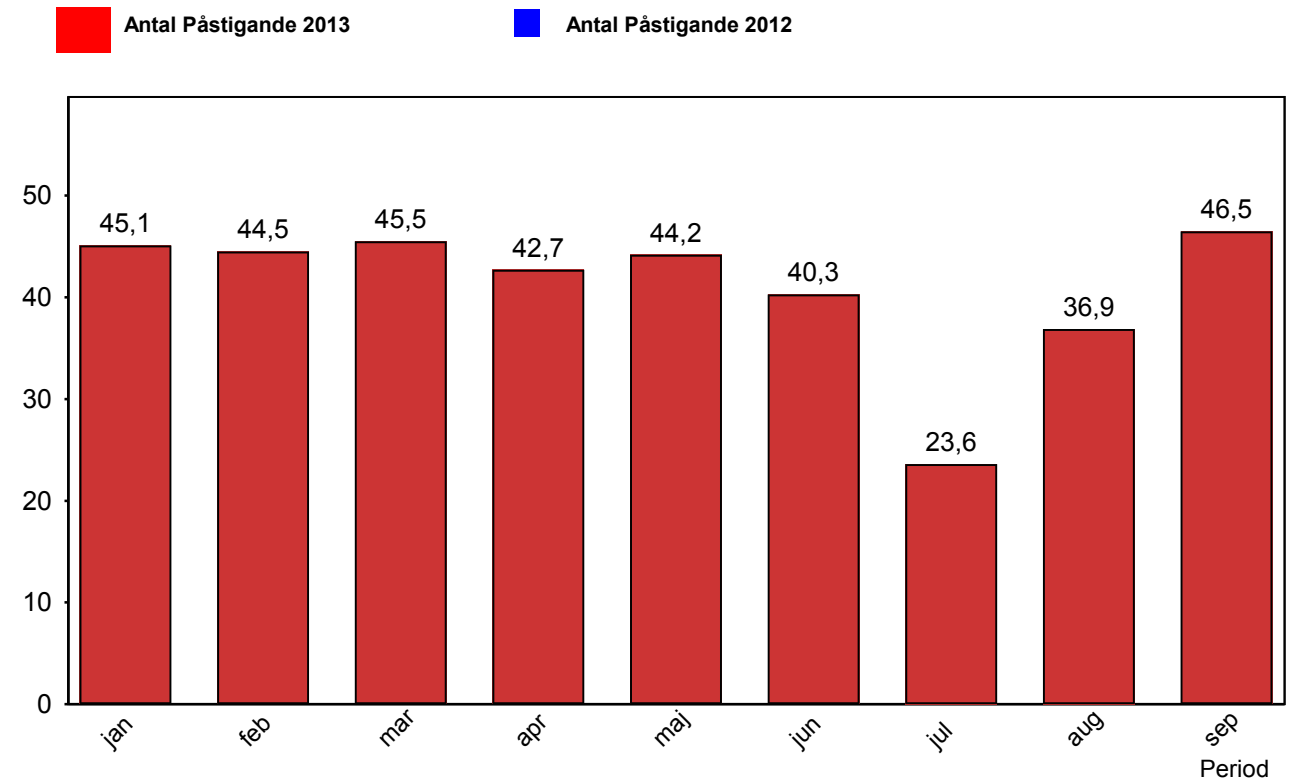
### 3. Punktlighet

#### 3.1 Punktlighet, avgångar.



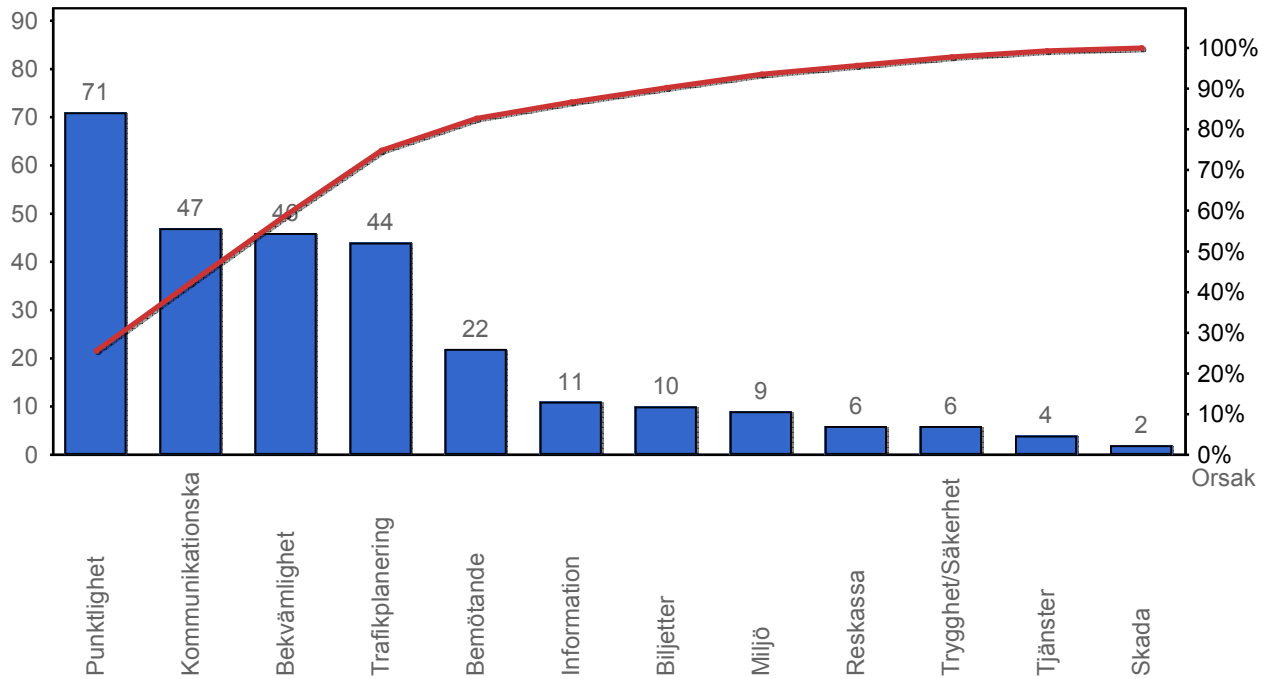
## 4. Påstigande

### 4.1 Antal påstigande per dygn (tusental)

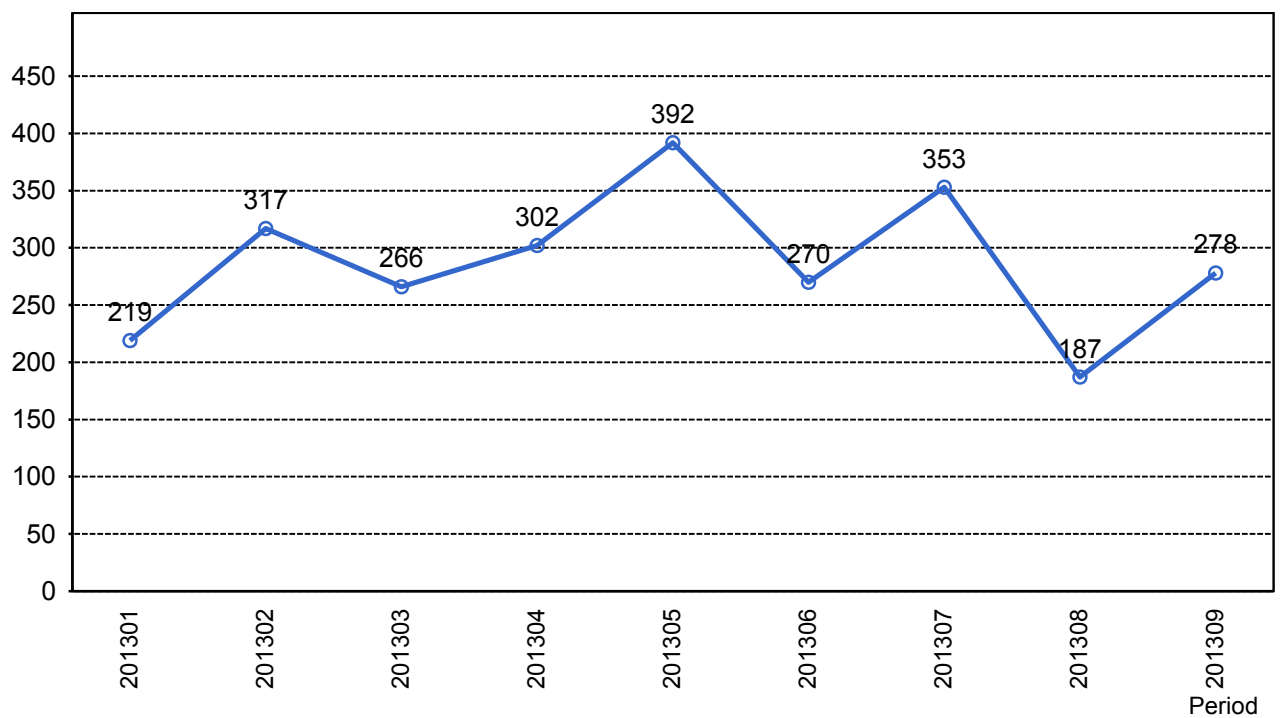


## 5. Kundensynpunkter

### 5.1 Kundensynpunkter per kategori



### 5.2 Antal kundsynpunkter per 1 000 000 påstigande



## 6. Resegaranti

### 6.1 Utbetalt belopp per måned

