

Månadsrapport Lokaltåg, avtalsområde:

Tvärbanan

Arriva

September 2013

SL

Den här rapporten avser mätningar till och med September 2013.

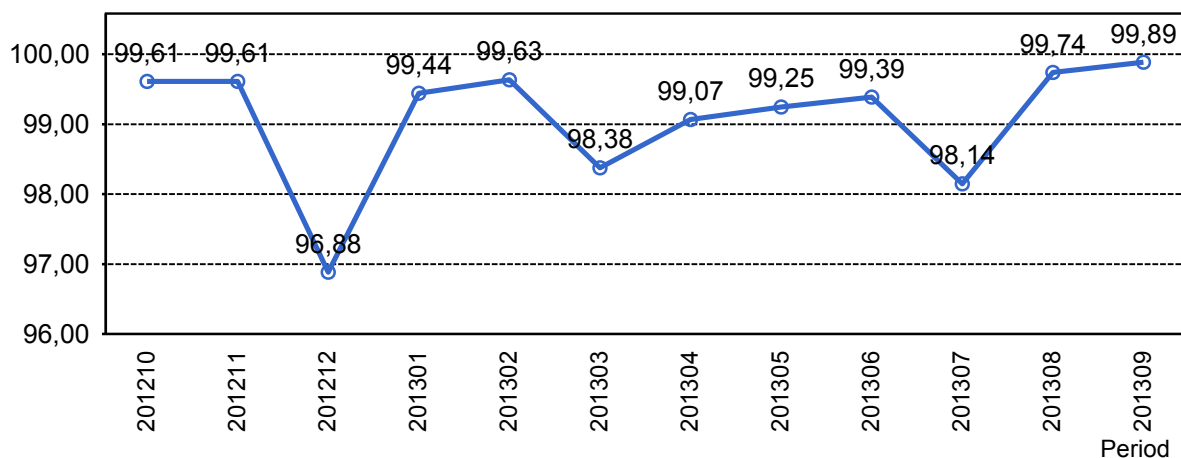
Följande källor används som underlag för rapporten:

- Entreprenörens avvikelserapporter
- ATR-material
- Kundtjänststatistik



1. Utförd och inställd trafik

1.1 Andel utförda avgångar i procent.



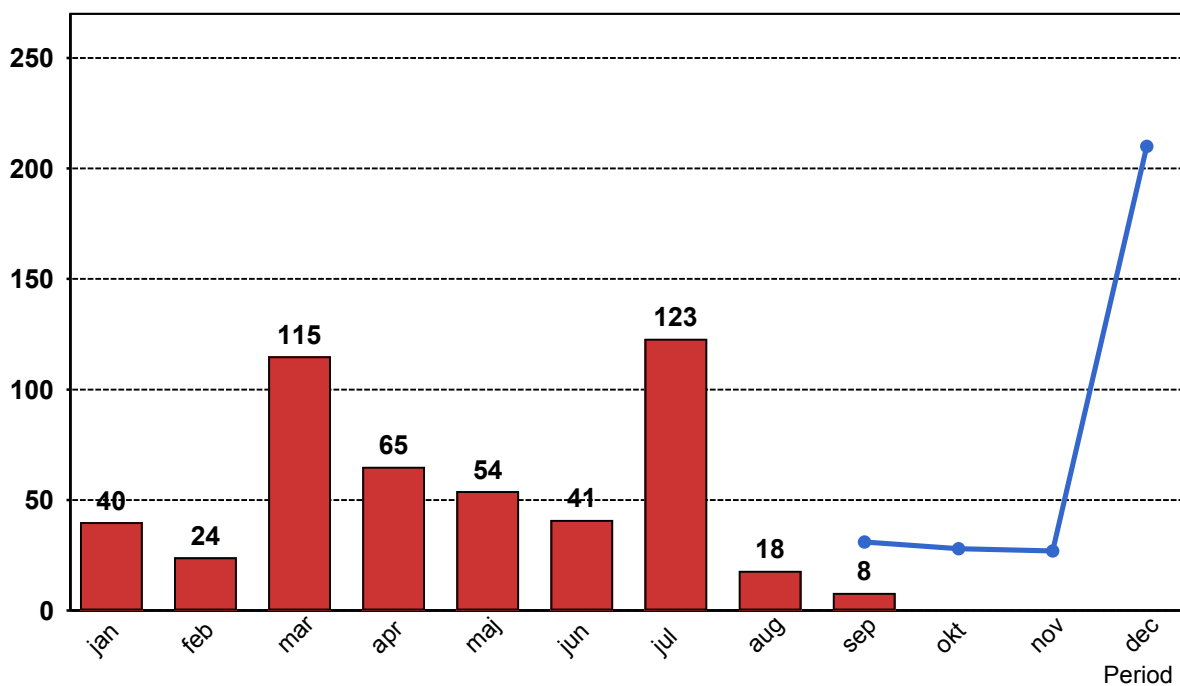
1.2 Orsaker till inställda avgångar.

Orsak	jan	feb	mar	apr	maj	jun	jul	aug	sep
Entreprenör	10	7	37	32	7	28	0	3	6
SL Bana/Signal	0	0	2	0	29	0	116	0	0
Underhållsentreprenör	18	17	36	22	13	11	7	8	2
Yttre omständigheter	12	0	40	11	5	2	0	7	0

1.3 Antal inställda avgångar under 2013 jämfört med 2012

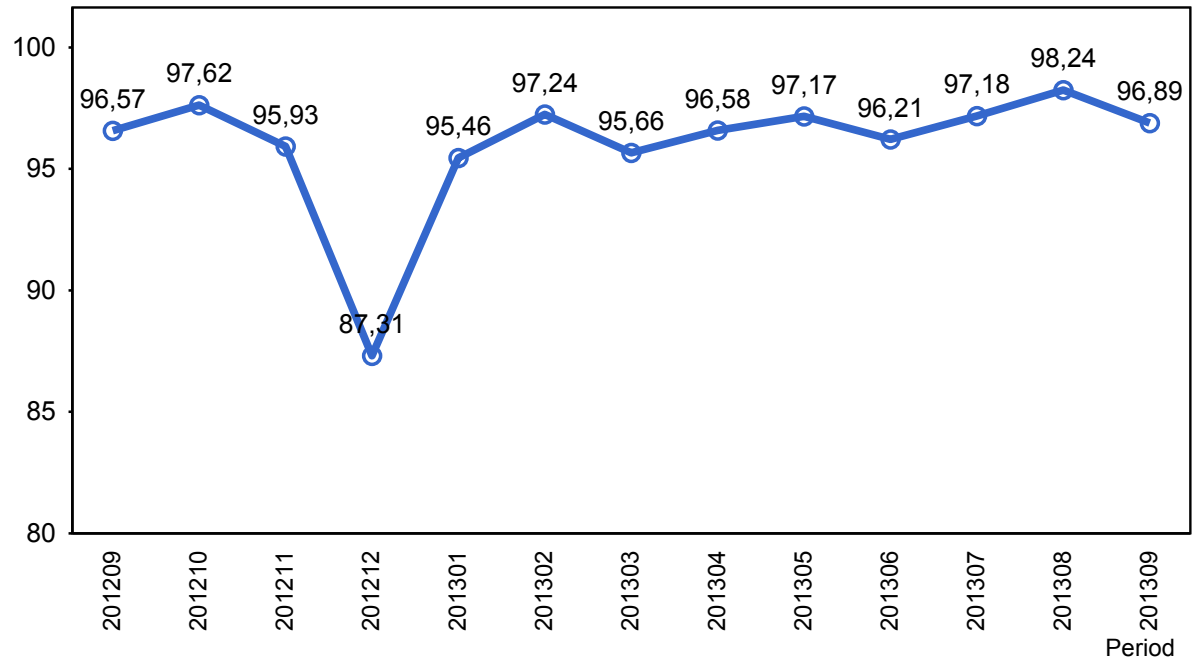
■ Antal Inställda Avgångar 2013

■ Antal Inställda Avgångar 2012



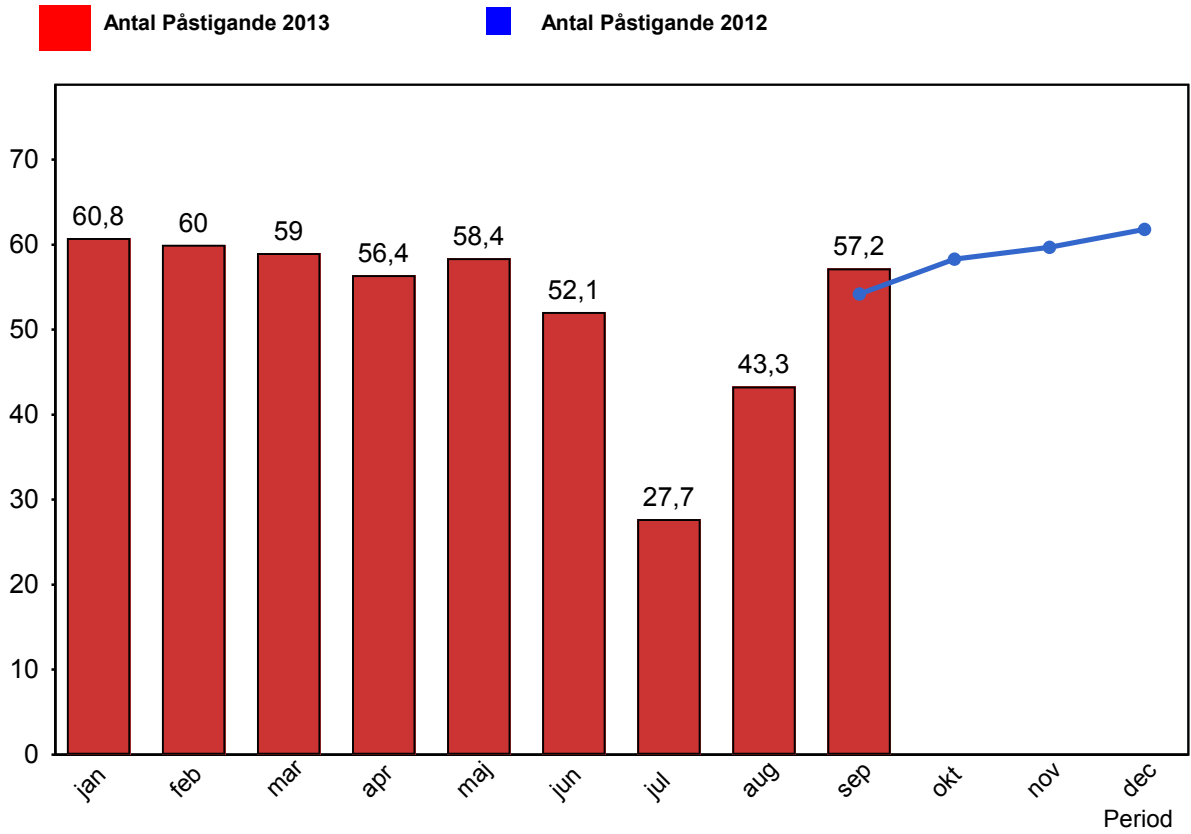
2. Punktlighet

2.1 Punktlighet, avgångar.



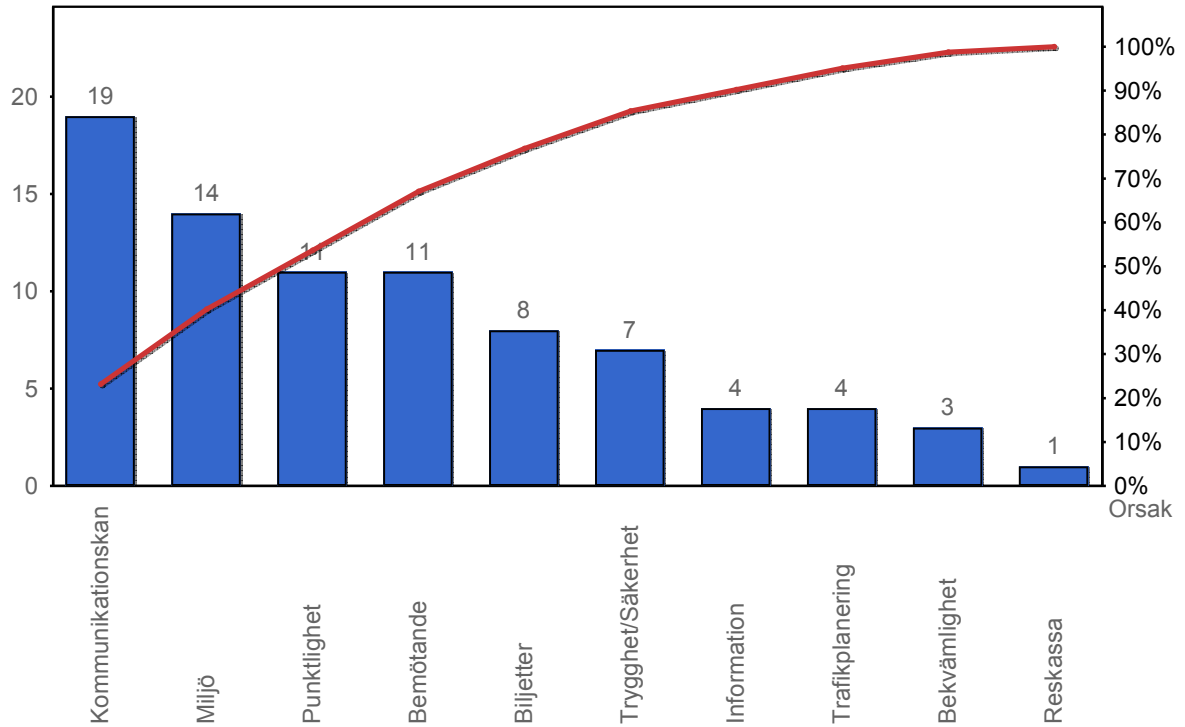
3. Påstigande

3.1 Antal påstigande per dygn (tusental)



4. Kundensynpunkter

4.1 Kundensynpunkter per kategori



4.2 Antal kundsynpunkter per 1 000 000 påstigande

