

Månadsrapport Buss, avtalsområde:

# Solna/Sundbyberg

Arriva

April 2014

SL

Den här rapporten avser mätningar till och med April 2014.

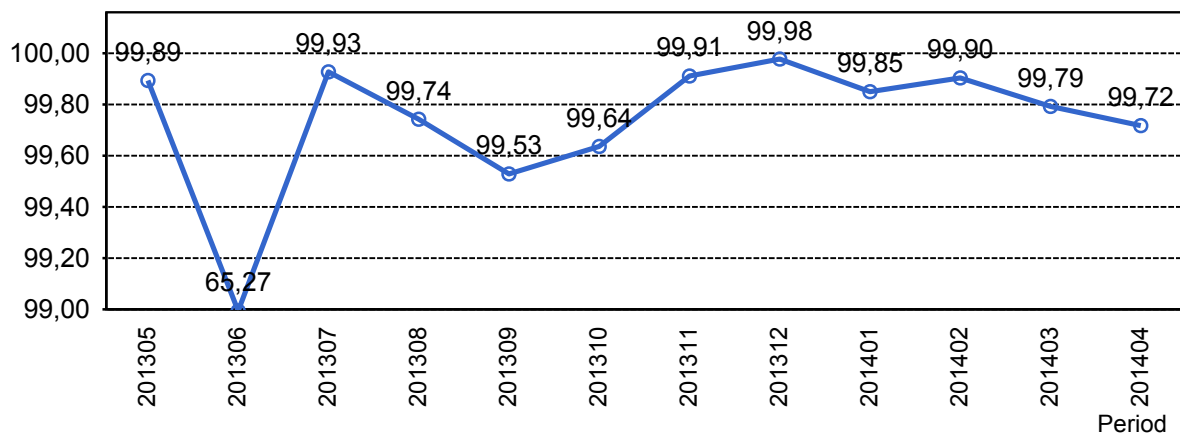
Följande källor används som underlag för rapporten:

- Entreprenörens avvikelserrapporter
- ATR-material
- Kundtjänststatistik



# 1. Utförd och inställd trafik

## 1.1 Andel utförda avgångar i procent.



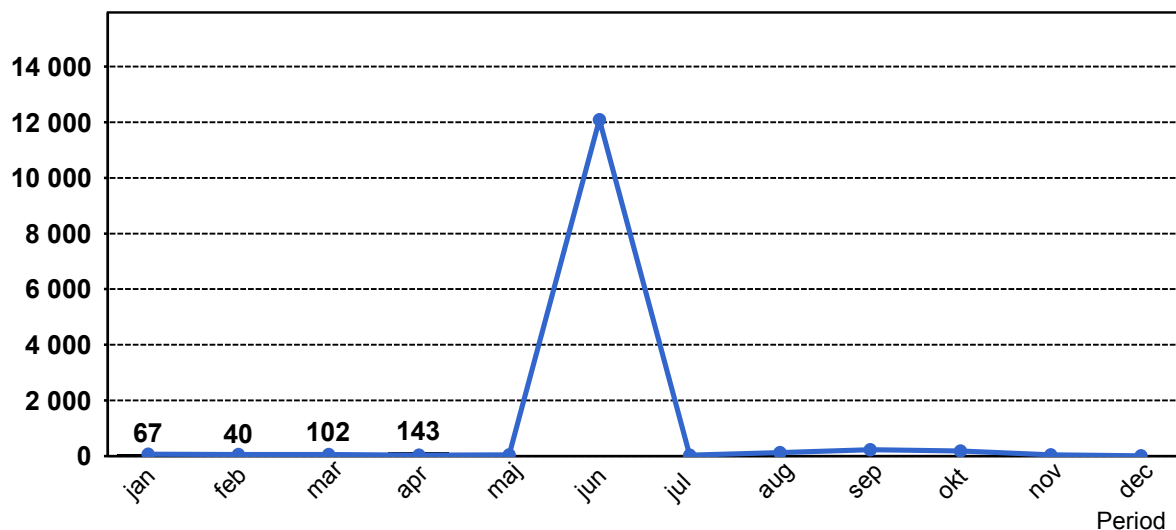
## 1.2 Orsaker till inställda avgångar.

Orsak	jan	feb	mar	apr
Fordon	51	24	54	43
Personal	15	5	11	6
Yttre omständigheter	1	11	37	94
<b>Totalt</b>	<b>67</b>	<b>40</b>	<b>102</b>	<b>143</b>

## 1.3 Antal förstärkningsturer.

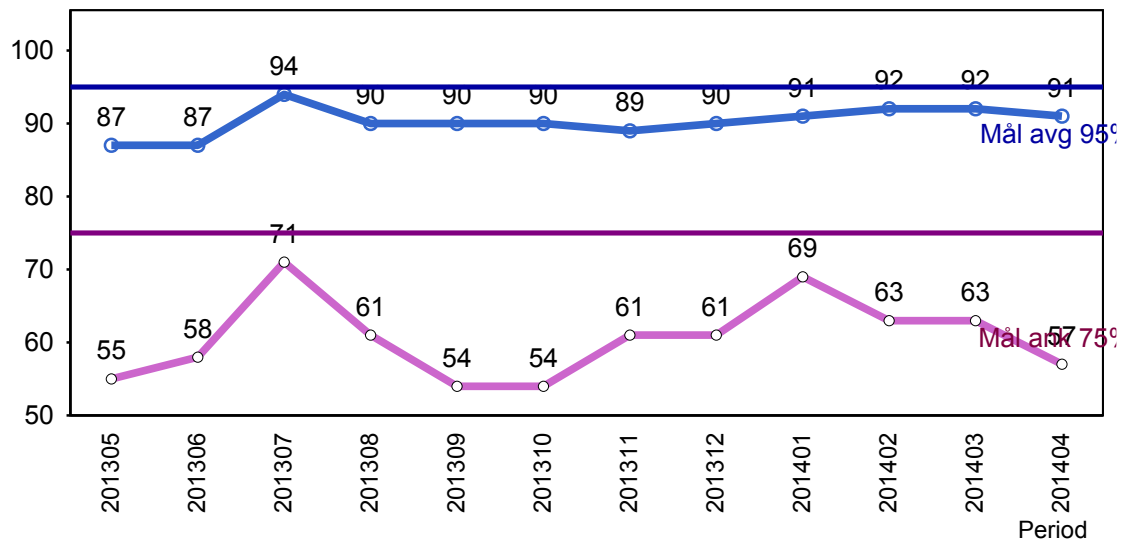
Orsak	jan	feb	mar	apr
Förstärkning	75	0	0	0

## 1.4 Antal inställda turer under 2014 jämfört med 2013



## 2. Punktlighet

### 2.1 Officiella punktlighetsmätningen på tvåmånadersperioder, from mars 2007 anges månadsvärden



#### Godkänd avgång:

Bussen avgår från mätställplatsen 0 till 3 minuter efter annonserad tid. Om bussen avgår var femtonde minut eller oftare i högtrafik kan intervallet för godkända avgångar vara 0 till 2 minuter. Mål 95%.

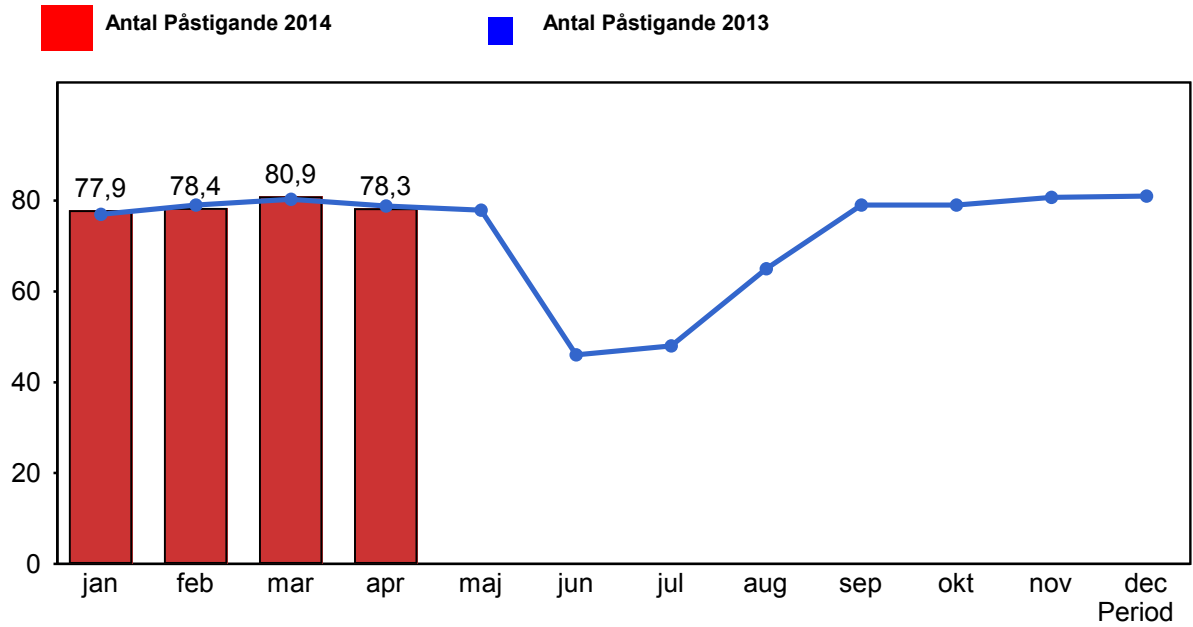
#### Godkänd ankomst:

Bussen ankommer till mätställplatsen 3 till 0 minuter före annonserad tid. För vissa linjer är intervallet för godkända ankomster 5 till 0 minuter. Mål 75%.

Mätningen baseras på ATR-data från vardagar.

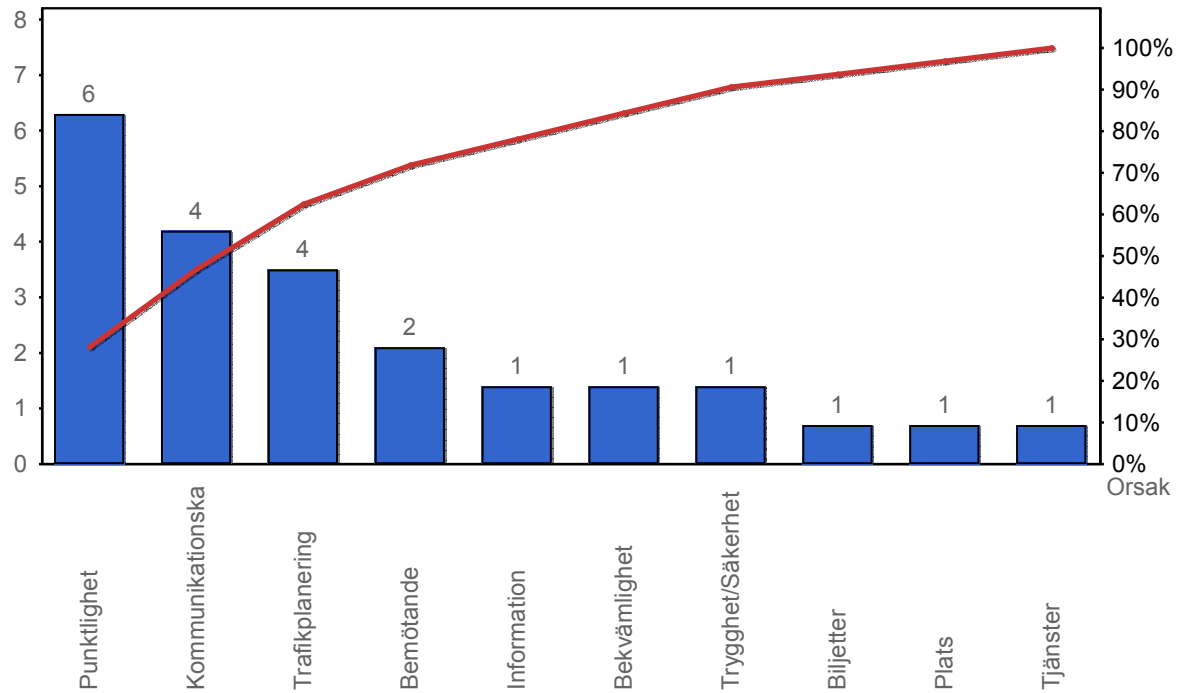
### 3. Påstigande

#### 3.1 Antal påstigande per dygn (tusental)



## 4. Kundensynpunkter

### 4.1 Kundensynpunkter per kategori



### 4.2 Antal kundsynpunkter per 1 000 000 påstigande

