

Månadsrapport Tunnelbanan, avtalsområde:

**Blå linje**

**MTR**

**April 2014**

SL

Den här rapporten avser mätningar till och med April 2014.

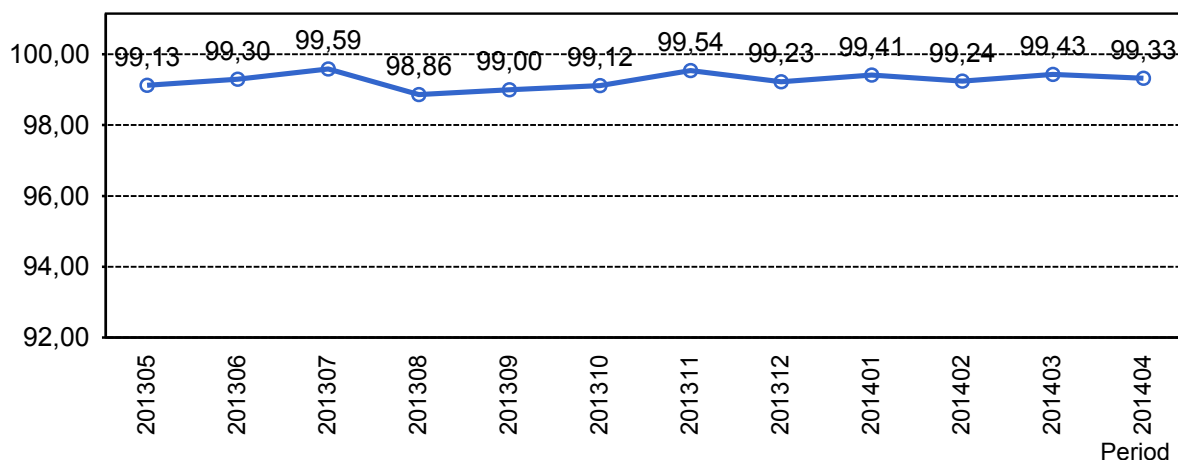
Följande källor används som underlag för rapporten:

- Entreprenörens avvikelserrapporter
- ATR-material
- Kundtjänststatistik



# 1. Utförd och inställd trafik

## 1.1 Andel utförda avgångar i procent.



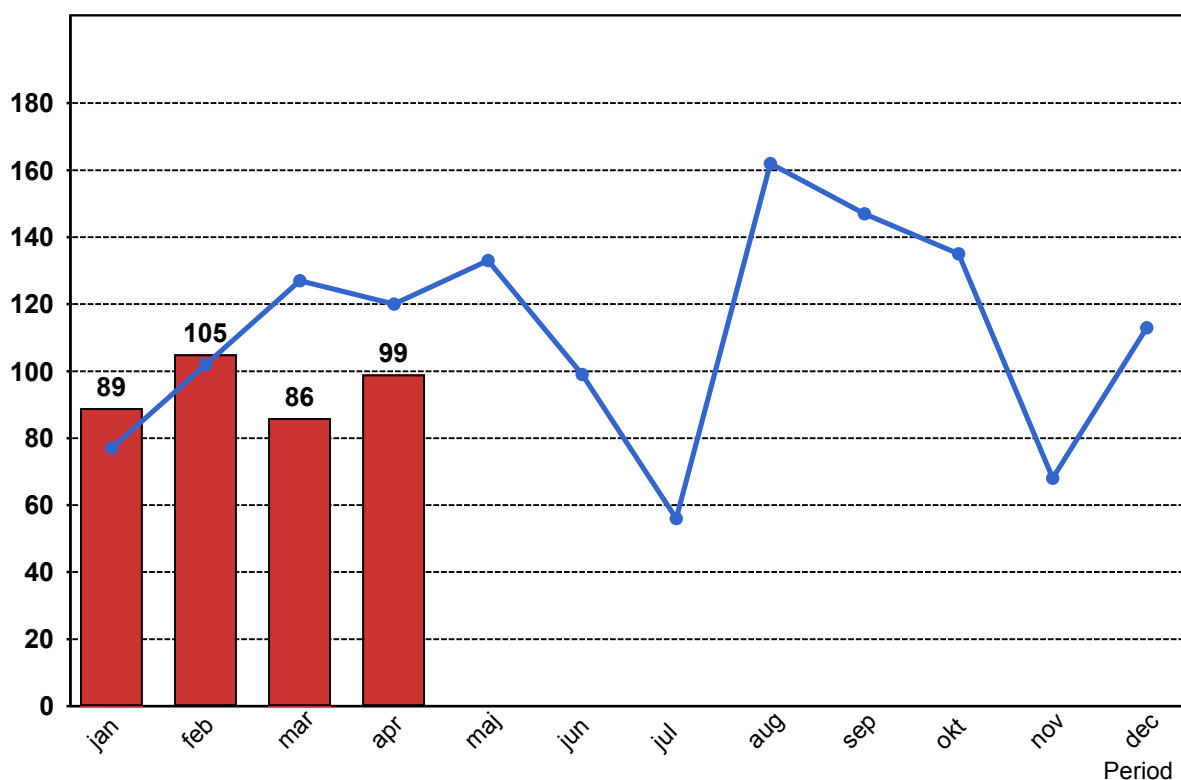
## 1.2 Orsaker till inställda avgångar.

Orsak	jan	feb	mar	apr
Entreprenör	16	26	19	48
SL Bana/Signal	32	0	13	3
Underhållsentreprenör	10	32	14	13
Yttre omständigheter	31	47	40	35

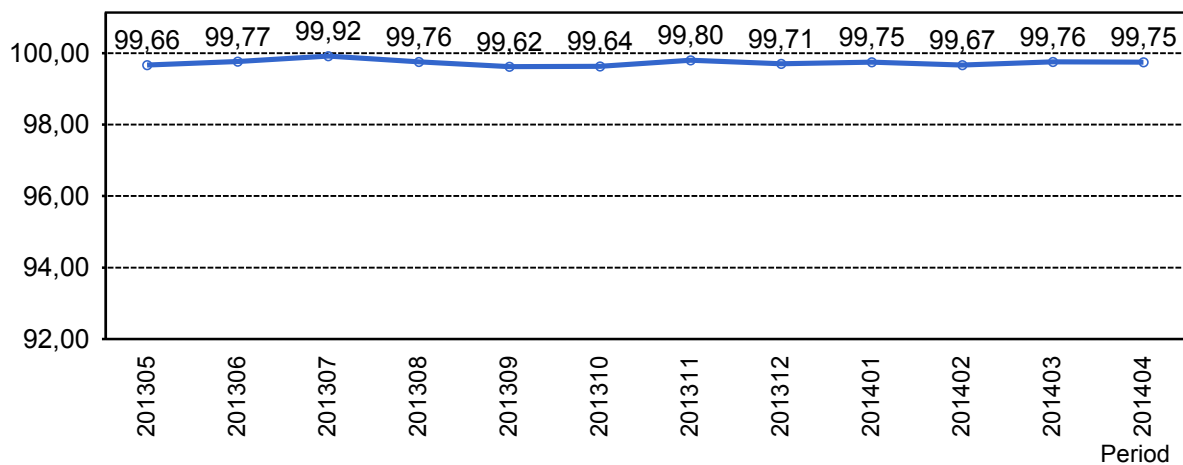
## 1.3 Antal inställda avgångar under 2014 jämfört med 2013

■ Antal Inställda Avgångar 2014

■ Antal Inställda Avgångar 2013



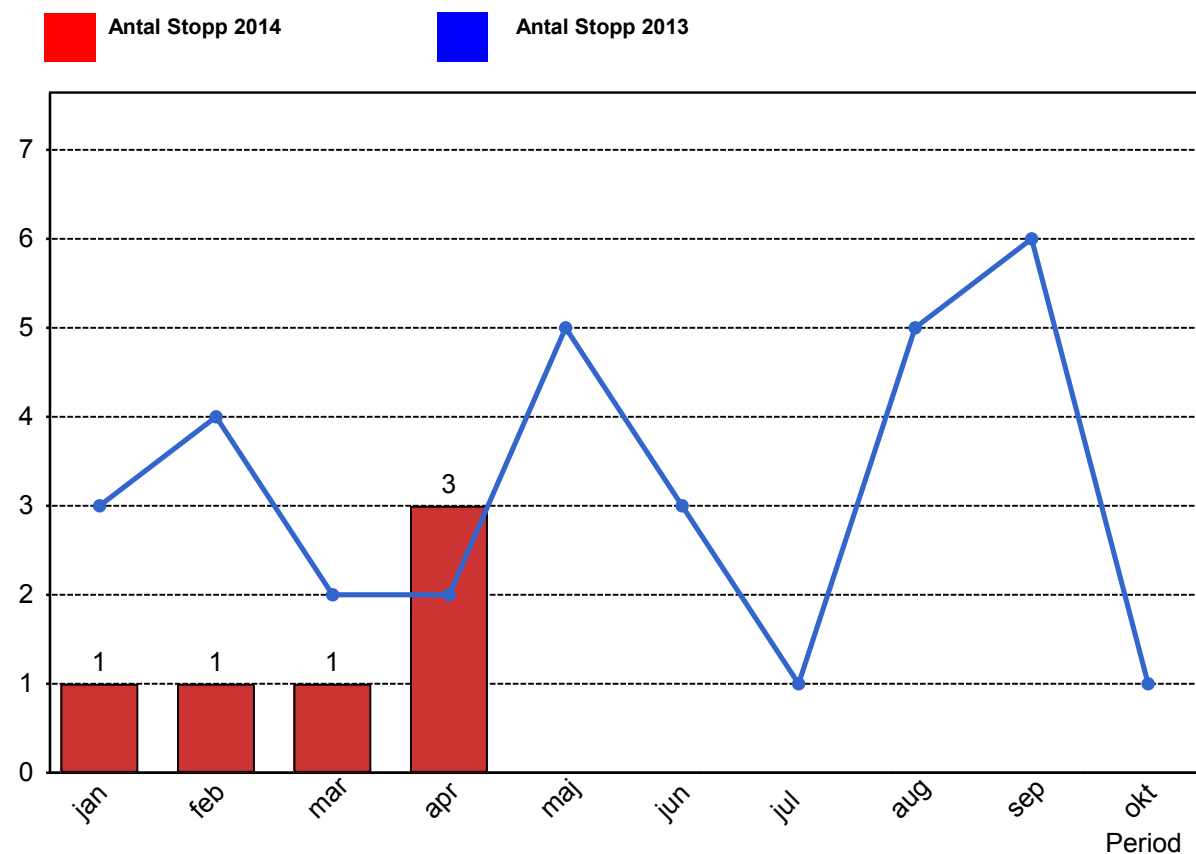
### 1.4 Andel utförda tågtimmar



### 1.5 Ansvarsfördelning, stopp i trafiken.

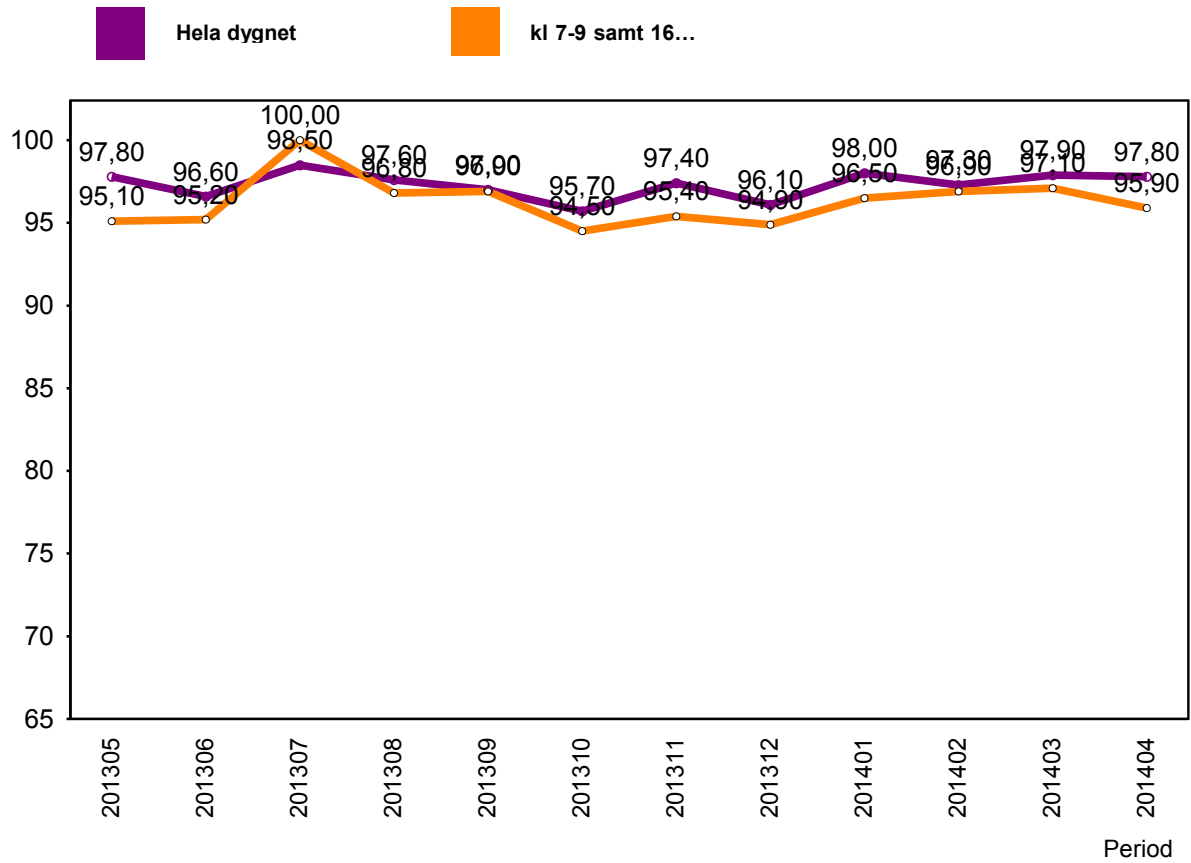
Orsak	jan	feb	mar	apr
Bana/Signal	1	0	1	0
Entreprenör	0	0	0	2
Yttre omständigheter	0	1	0	1
<b>Totalt</b>	<b>1</b>	<b>1</b>	<b>1</b>	<b>3</b>

### 1.6 Antal stopp i trafiken under 2014 jämfört med 2013



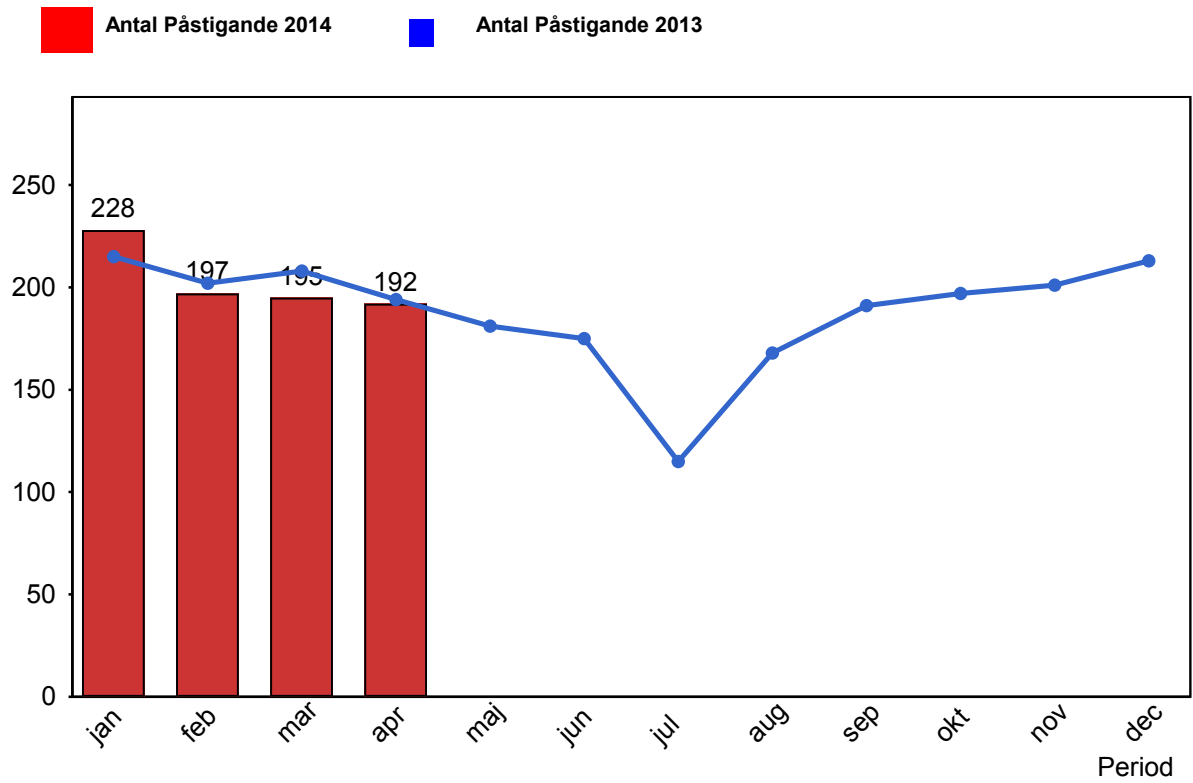
## 2. Punktlighet

### 2.1 Punktlighet, avgångar.



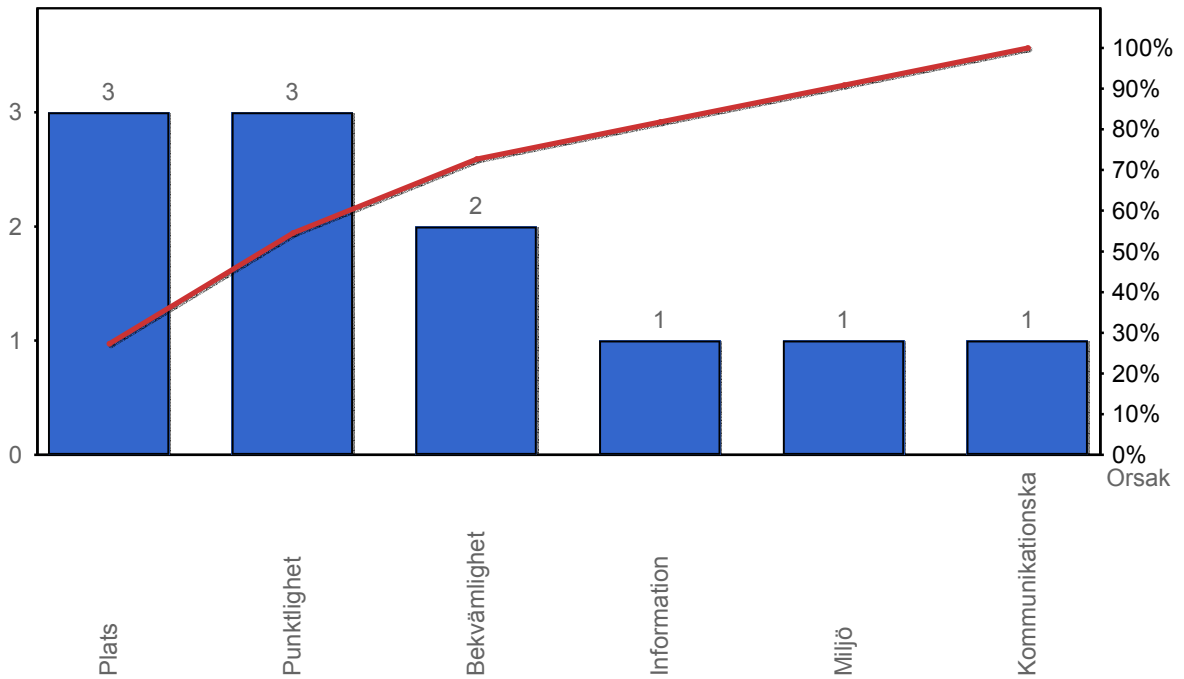
### 3. Påstigande

#### 3.1 Antal påstigande per dygn (tusental)



## 4. Kundensynpunkter

### 4.1 Kundensynpunkter per kategori



### 4.2 Antal kundsynpunkter per 1 000 000 påstigande

