

Månadsrapport Buss, avtalsområde:

Norrort

Arriva

Augusti 2014

SL

Den här rapporten avser mätningar till och med Augusti 2014.

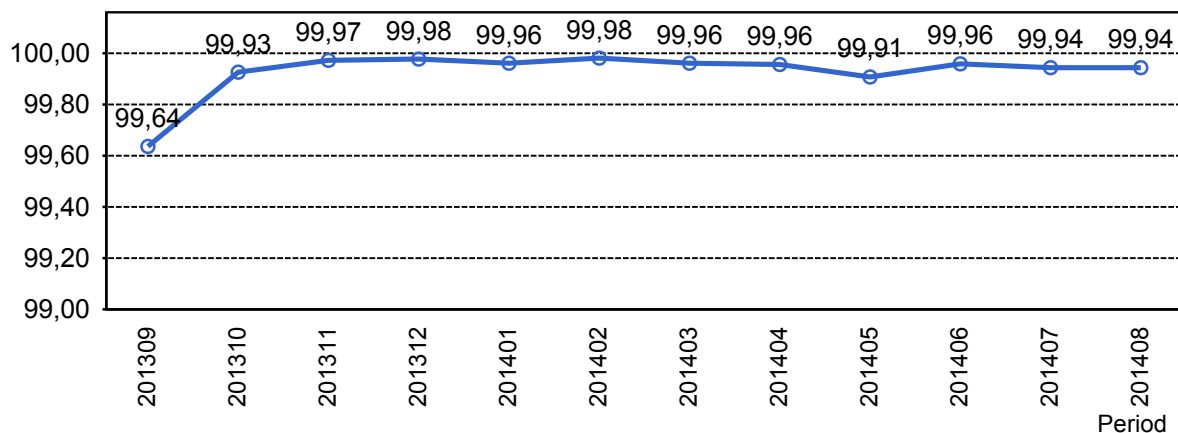
Följande källor används som underlag för rapporten:

- Entreprenörens avvikelserrapporter
- ATR-material
- Kundtjänststatistik



1. Utförd och inställd trafik

1.1 Andel utförda avgångar i procent.



1.2 Orsaker till inställda avgångar.

Orsak	jan	feb	mar	apr	maj	jun	jul	aug
Fordon	14	8	18	20	36	27	32	41
Personal	11	2	5	6	7	3	3	2
Yttre omständigheter	5	4	8	7	27	0	1	0
Totalt	30	14	31	33	70	30	36	43

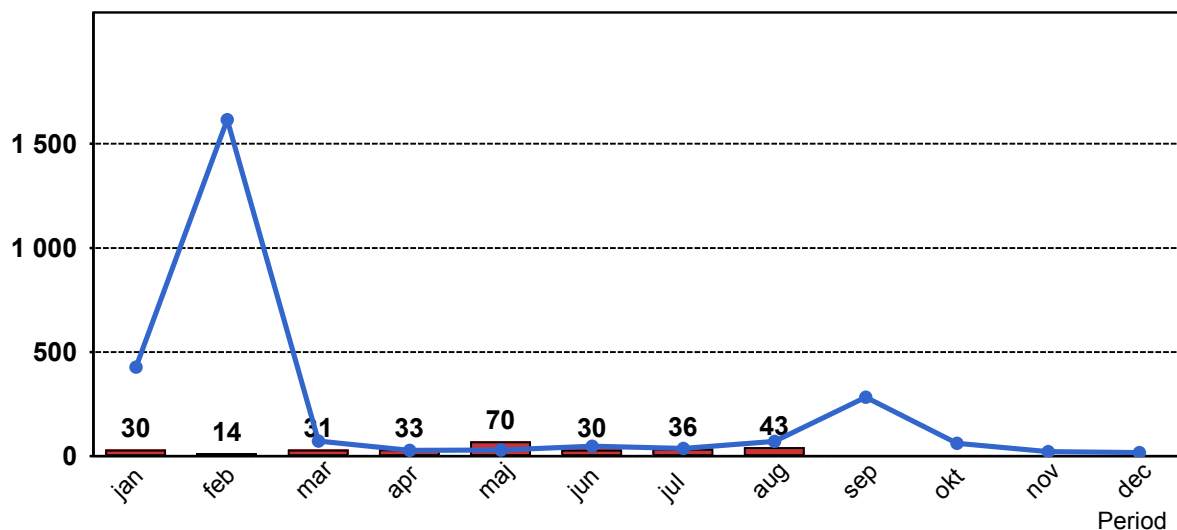
1.3 Antal förstärkningsturer.

Orsak	jan	feb	mar	apr	maj	jun	jul	aug
Förstärkning	0	0	0	0	0	0	0	0

1.4 Antal inställda turer under 2014 jämfört med 2013

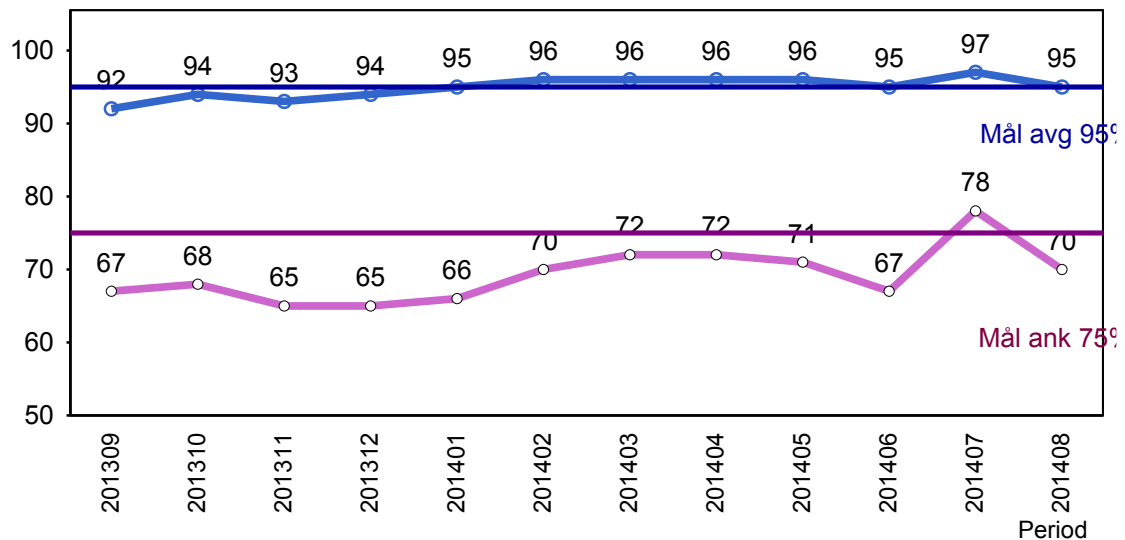
■ Antal Inställda Avgångar 2014

■ Antal Inställda Avgångar 2013



2. Punktlighet

2.1 Officiella punktlighetsmätningen på tvåmånadersperioder, from mars 2007 anges månadsvärden



Godkänd avgång:

Bussen avgår från mät hållplatsen 0 till 3 minuter efter annonserad tid. Om bussen avgår var femtonde minut eller oftare i högtrafik kan intervallet för godkända avgångar vara 0 till 2 minuter. Mål 95%.

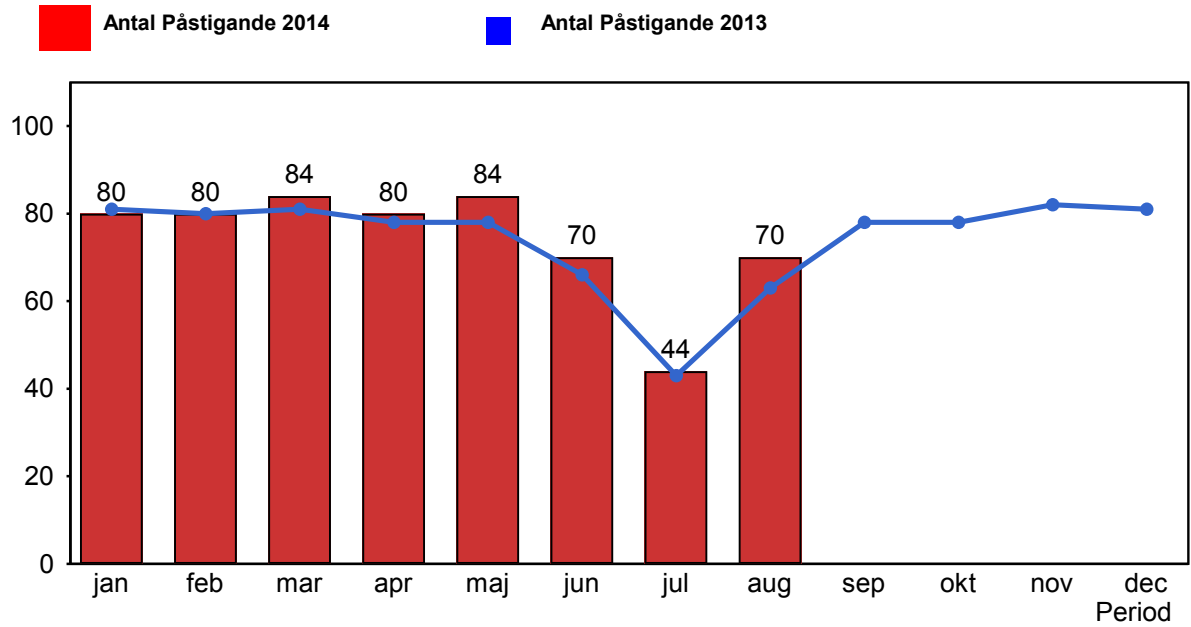
Godkänd ankomst:

Bussen ankommer till mät hållplatsen 3 till 0 minuter före annonserad tid. För vissa linjer är intervallet för godkända ankomster 5 till 0 minuter. Mål 75%.

Mätningen baseras på ATR-data från vardagar.

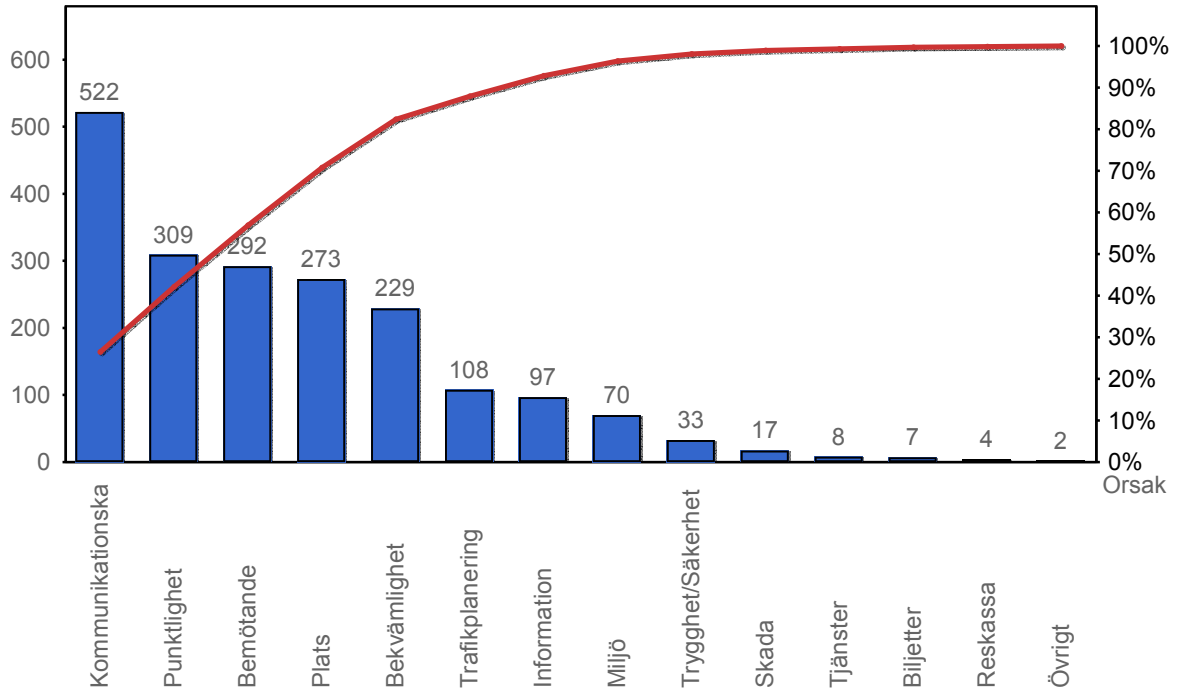
3. Påstigande

3.1 Antal påstigande per dygn (tusental)



4. Kundensynpunkter

4.1 Kundensynpunkter per kategori



4.2 Antal kundsynpunkter per 1 000 000 påstigande

