

Månadsrapport Buss, avtalsområde:

# Vallentuna/Sigtuna/Upplands- Väsby

Arriva

Augusti 2014

SL

Den här rapporten avser mätningar till och med Augusti 2014.

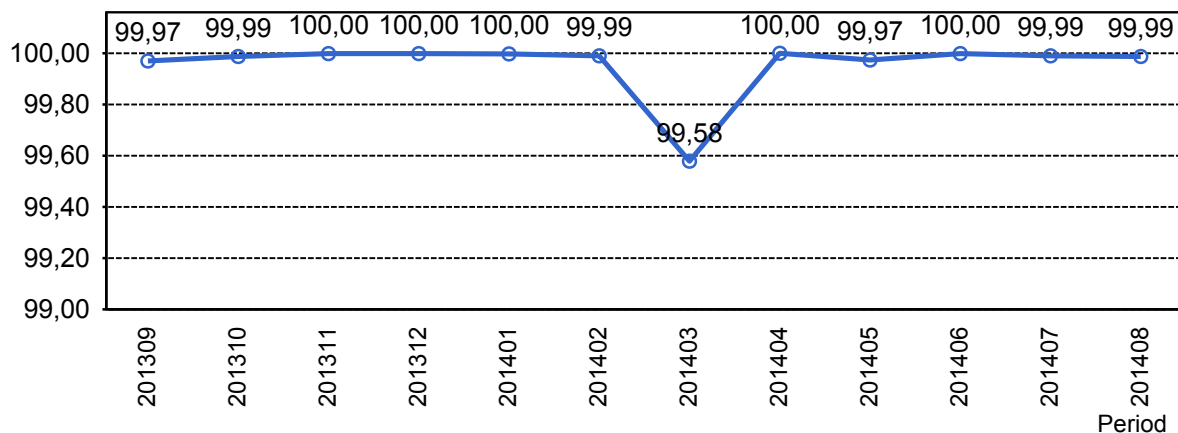
Följande källor används som underlag för rapporten:

- Entreprenörens avvikelserrapporter
- ATR-material
- Kundtjänststatistik



# 1. Utförd och inställd trafik

## 1.1 Andel utförda avgångar i procent.



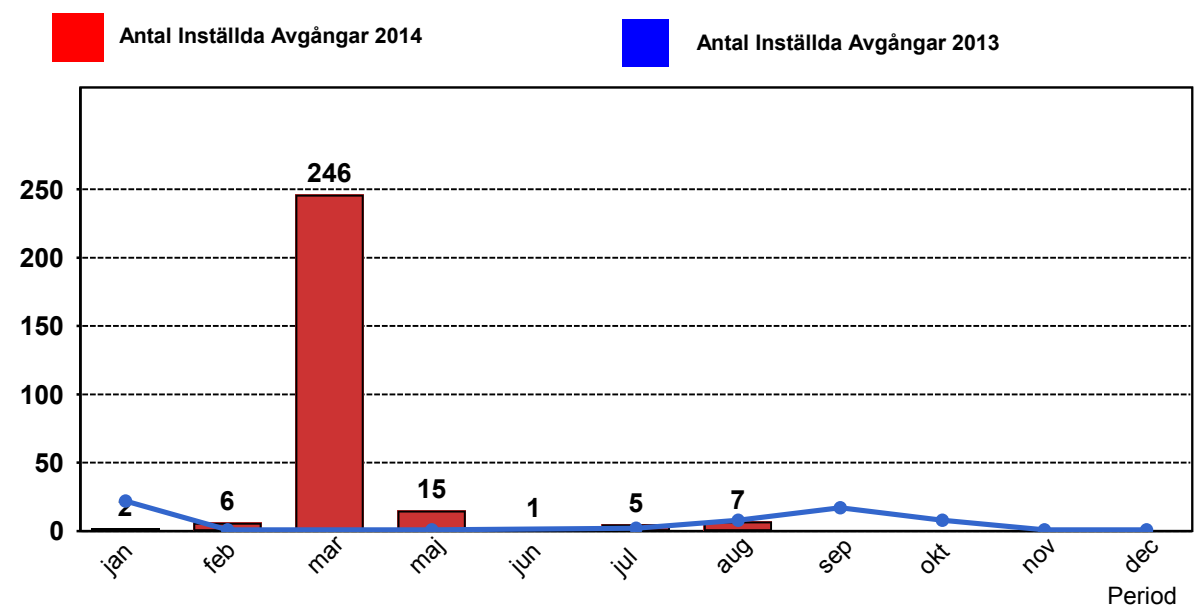
## 1.2 Orsaker till inställda avgångar.

Orsak	jan	feb	mar	maj	jun	jul	aug
Fordon	10	0	2	1	5	7	
Personal	10	0	90	0	0	0	
Yttre omständigheter	0	6	246	40	0	0	
<b>Totalt</b>	<b>2</b>	<b>6</b>	<b>246</b>	<b>15</b>	<b>1</b>	<b>5</b>	<b>7</b>

## 1.3 Antal förstärkningsturer.

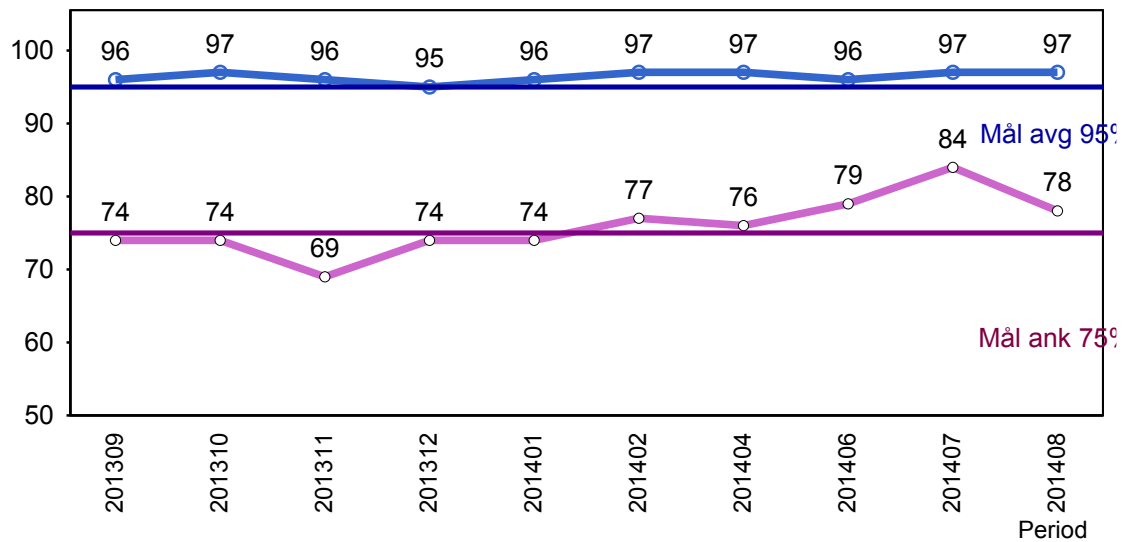
Orsak	jan	feb	mar	apr	maj	jun	jul	aug
Förstärkning	490	432	502	399	293	270	0	0

## 1.4 Antal inställda turer under 2014 jämfört med 2013



## 2. Punktlighet

### 2.1 Officiella punktlighetsmätningen på tvåmånadersperioder, from mars 2007 anges månadsvärden



#### Godkänd avgång:

Bussen avgår från mät hållplatsen 0 till 3 minuter efter annonserad tid. Om bussen avgår var femtonde minut eller oftare i högtrafik kan intervallet för godkända avgångar vara 0 till 2 minuter. Mål 95%.

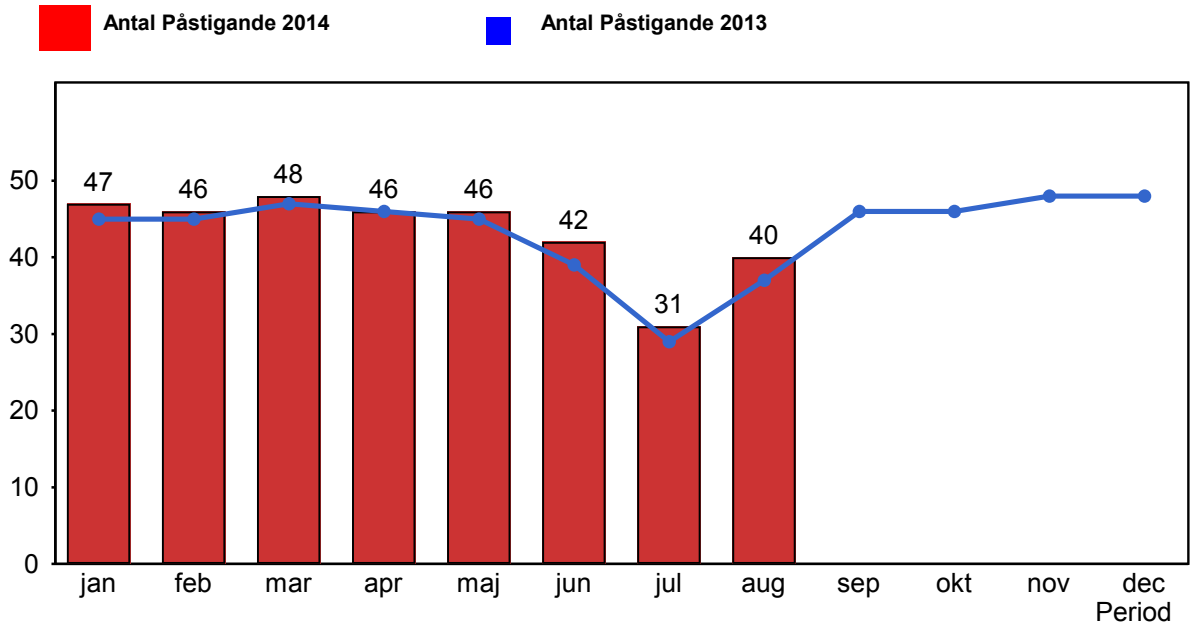
#### Godkänd ankomst:

Bussen ankommer till mät hållplatsen 3 till 0 minuter före annonserad tid. För vissa linjer är intervallet för godkända ankomster 5 till 0 minuter. Mål 75%.

Mätningen baseras på ATR-data från vardagar.

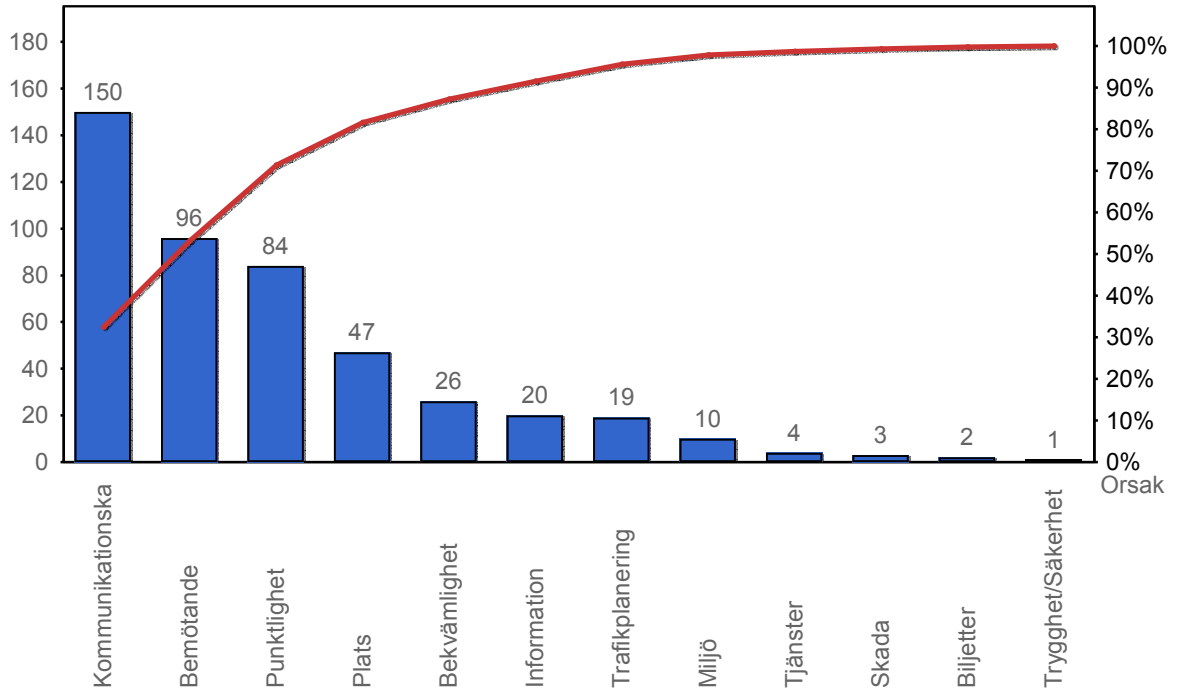
### 3. Påstigande

#### 3.1 Antal påstigande per dygn (tusental)



## 4. Kundensynpunkter

### 4.1 Kundensynpunkter per kategori



### 4.2 Antal kundsynpunkter per 1 000 000 påstigande

