

Månadsrapport Buss, avtalsområde:

Innerstaden

Keolis

Augusti 2014

SL

Den här rapporten avser mätningar till och med Augusti 2014.

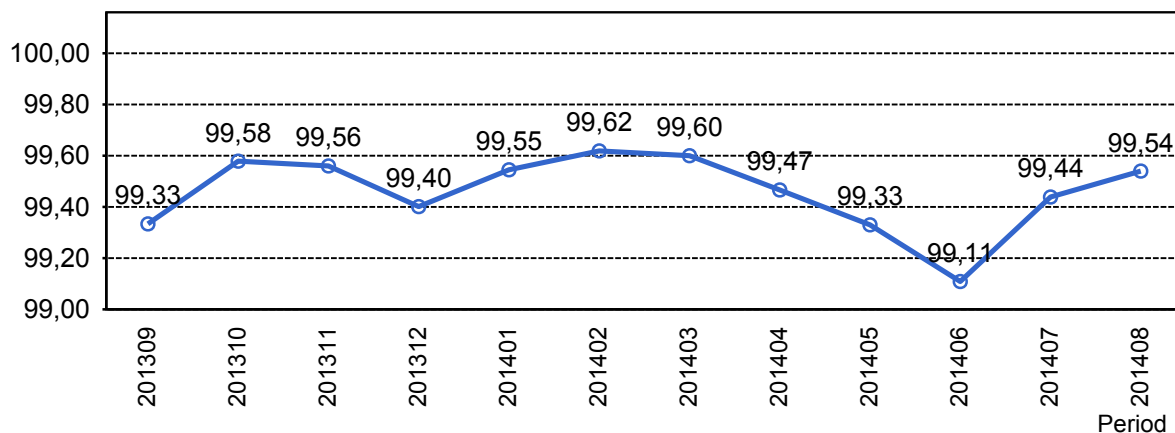
Följande källor används som underlag för rapporten:

- Entreprenörens avvikelserapporter
- ATR-material
- Kundtjänststatistik



1. Utförd och inställd trafik

1.1 Andel utförda avgångar i procent.



1.2 Orsaker till inställda avgångar.

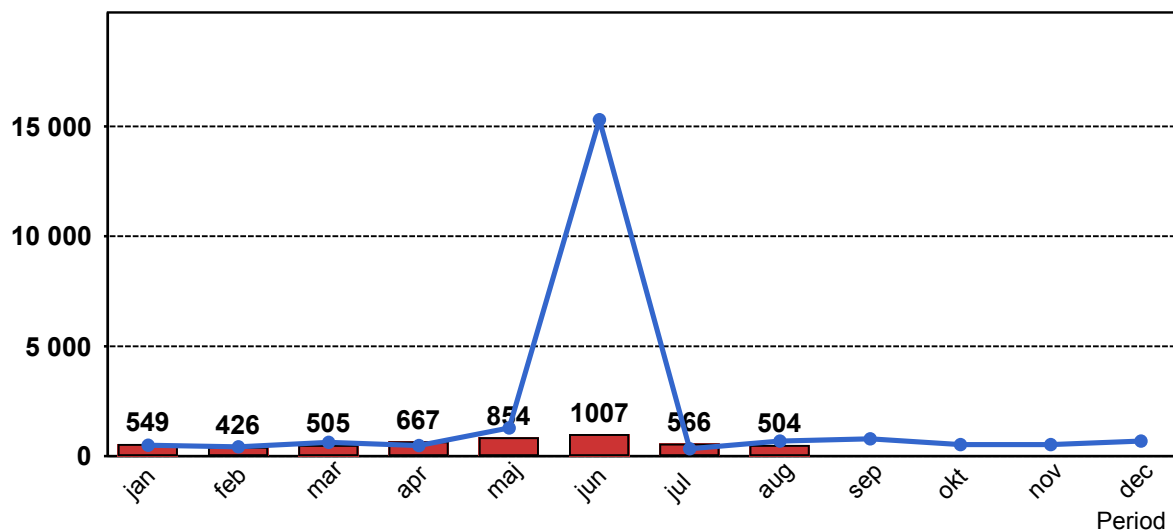
Orsak	jan	feb	mar	apr	maj	jun	jul	aug
Fordon	330	207	212	204	304	283	344	220
Övrigt	0	0	33	0	1	159	0	0
Personal	107	133	108	74	104	226	105	74
Yttre omständigheter	112	86	152	389	445	339	117	210
Totalt	549	426	505	667	854	1007	566	504

1.3 Antal förstärkningsturer.

Orsak	jan	feb	mar	apr	maj	jun	jul	aug
Förstärkning	148	91	159	102	210	75	31	195

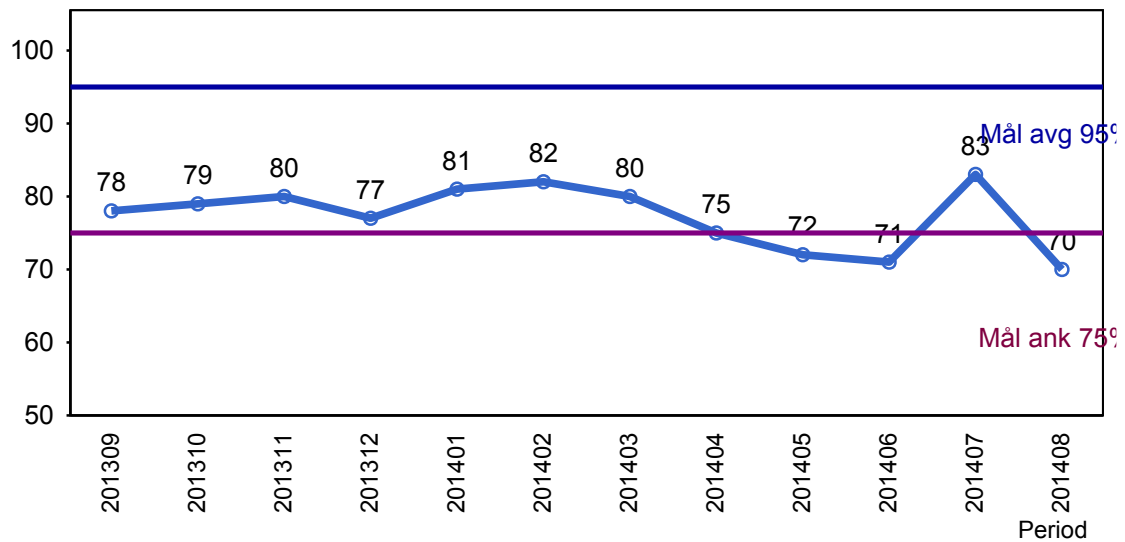
1.4 Antal inställda turer under 2014 jämfört med 2013

■ Antal Inställda Avgångar 2014
 ■ Antal Inställda Avgångar 2013



2. Punktlighet

2.1 Officiella punktlighetsmätningen på tvåmånadersperioder, from mars 2007 anges månadsvärden



Godkänd avgång:

Bussen avgår från mät hållplatsen 0 till 3 minuter efter annonserad tid. Om bussen avgår var femtonde minut eller oftare i högtrafik kan intervallet för godkända avgångar vara 0 till 2 minuter. Mål 95%.

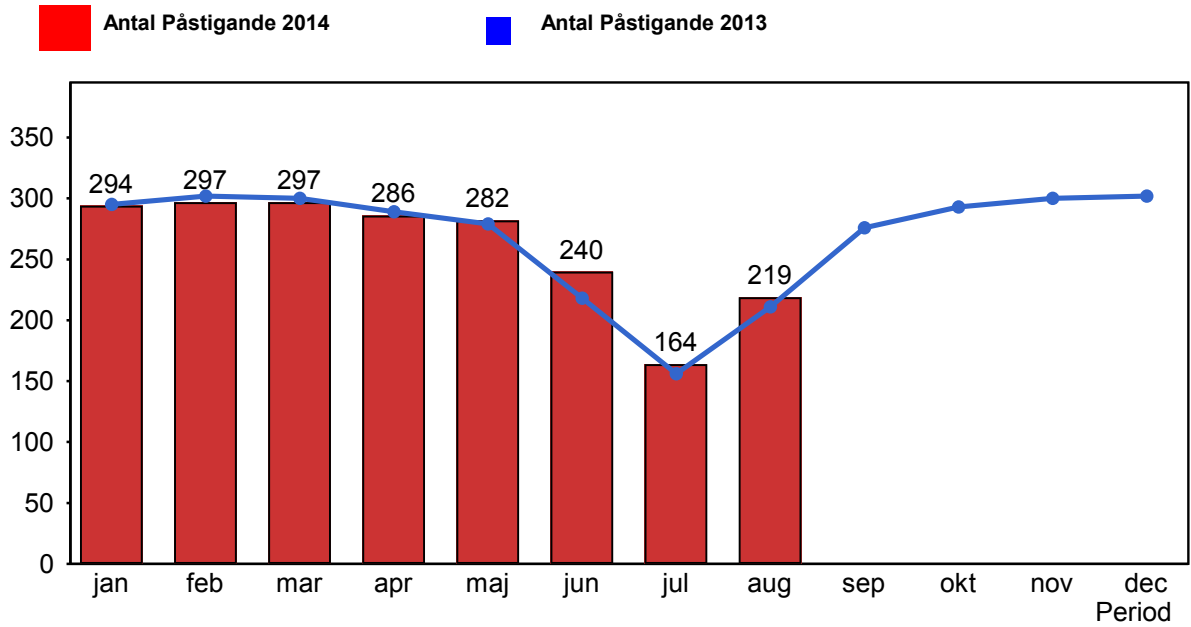
Godkänd ankomst:

Bussen ankommer till mät hållplatsen 3 till 0 minuter före annonserad tid. För vissa linjer är intervallet för godkända ankomster 5 till 0 minuter. Mål 75%.

Mätningen baseras på ATR-data från vardagar.

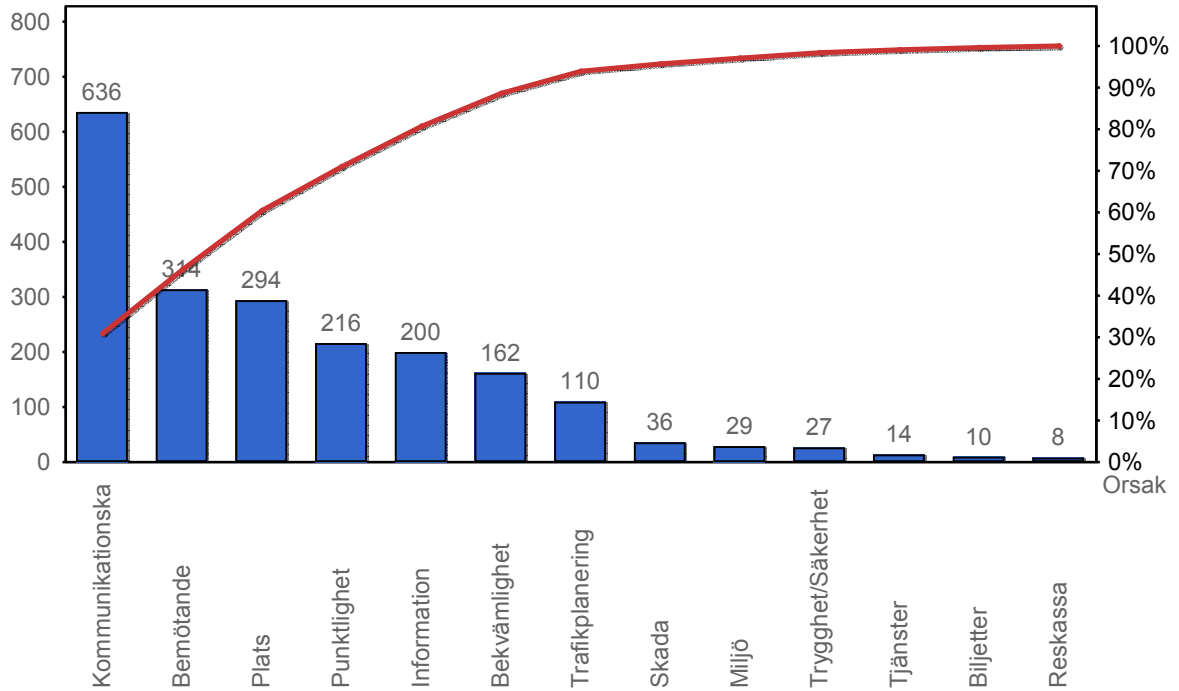
3. Påstigande

3.1 Antal påstigande per dygn (tusental)



4. Kundensynpunkter

4.1 Kundensynpunkter per kategori



4.2 Antal kundsynpunkter per 1 000 000 påstigande

