

# Månadsrapport för Roslagsbanan

Arriva

Augusti 2014

SL

Den här rapporten avser mätningar till och med Augusti 2014.

Följande källor används som underlag för rapporten:

- Entreprenörens avvikelserrapporter
- ATR-material
- Kundtjänststatistik

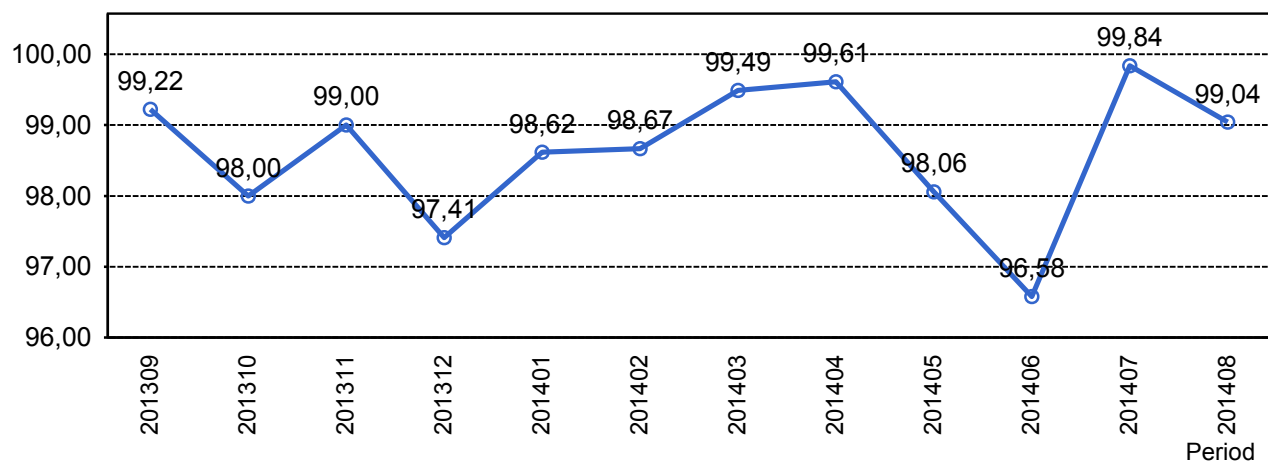


# **1. Kommentarer**

Kommentarer för Avtalsområde Roslagsbanan Augusti 2014

## 2. Utförd och inställd trafik

### 2.1 Andel utförda avgångar i procent



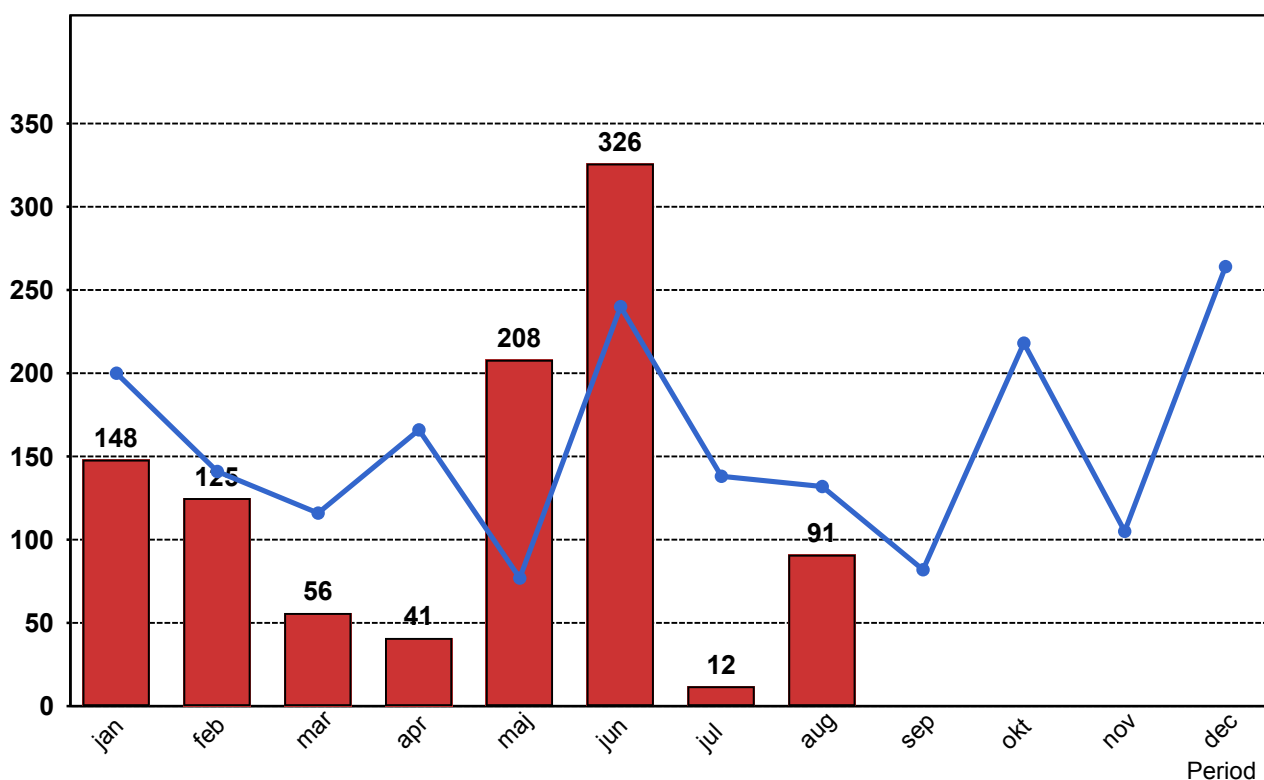
### 2.2 Orsaker till inställda avgångar.

Orsak	jan	feb	mar	apr	maj	jun	jul	aug
Entreprenör	42	37	13	14	5	3	3	4
SL Bana/Signal	56	62	30	13	167	296	0	74
Underhållsentreprenör	43	16	9	13	24	12	7	11
Yttre omständigheter	7	10	4	1	12	15	2	2

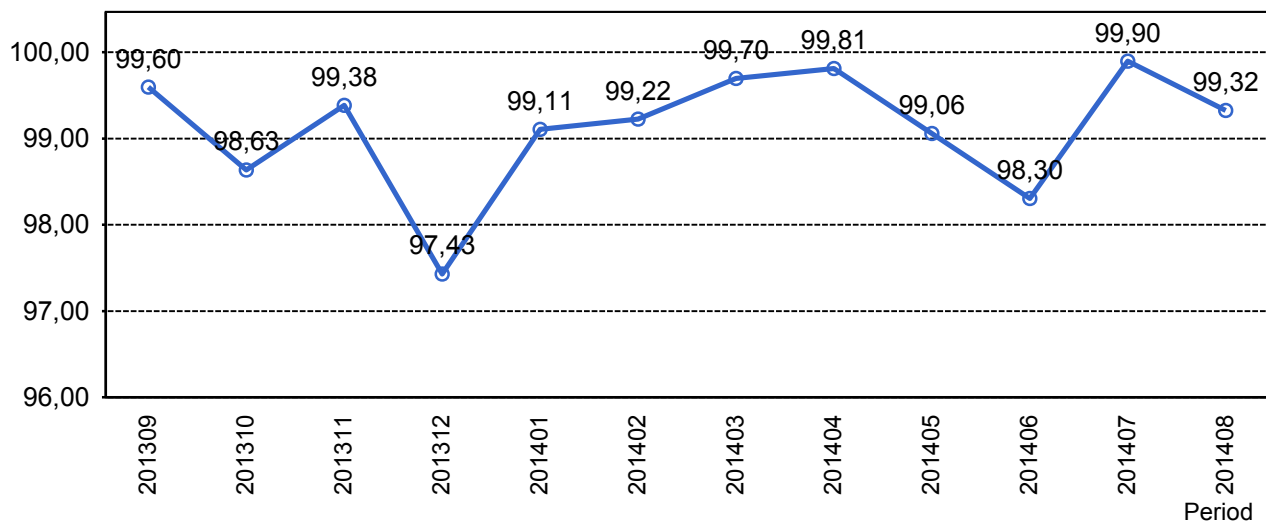
### 2.3 Antal inställda avgångar under 2014 jämfört med 2013

■ Antal Inställda Avgångar 2014

■ Antal Inställda Avgångar 2013



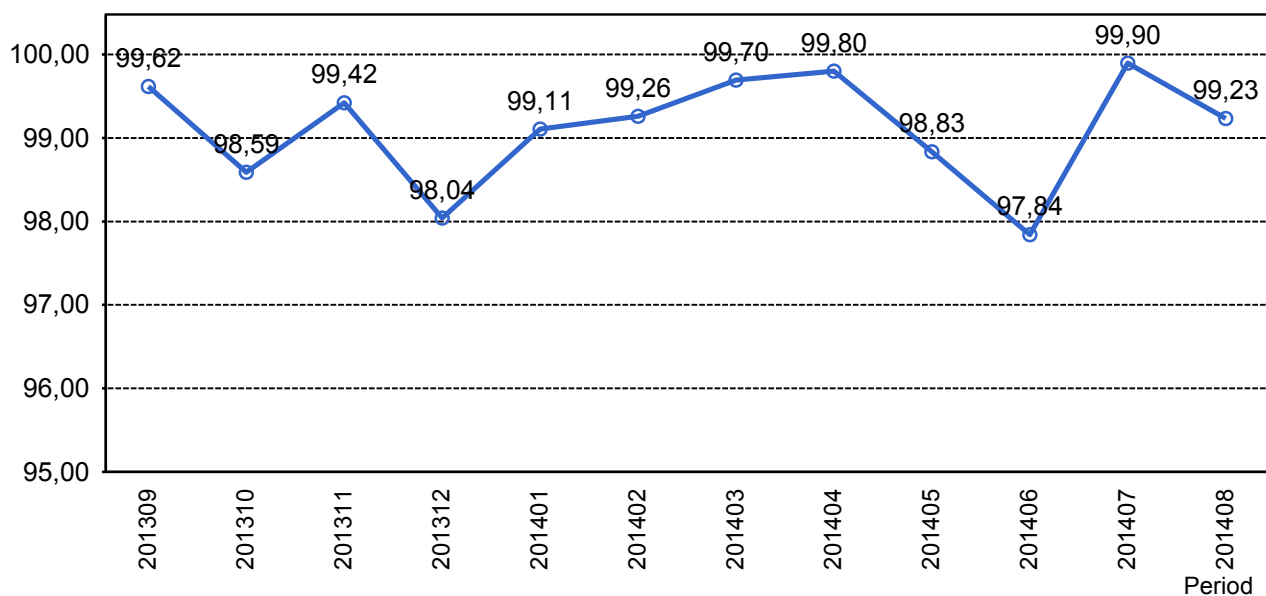
## 2.4 Andel utförda tågtimmar



## 2.5 Orsaker, ej utförda tågtimmar

Orsak	jan	feb	mar	apr	maj	jun	jul	aug
Entreprenör	21	18	4	2	0	0	1	0
SL Bana/Signal	20	17	8	2	38	68	0	21
Underhållsentreprenör	15	5	3	5	9	4	2	3
Yttre omständigheter	1	2	2	0	3	1	0	0

## 2.6 Andel utförda tågakilometer

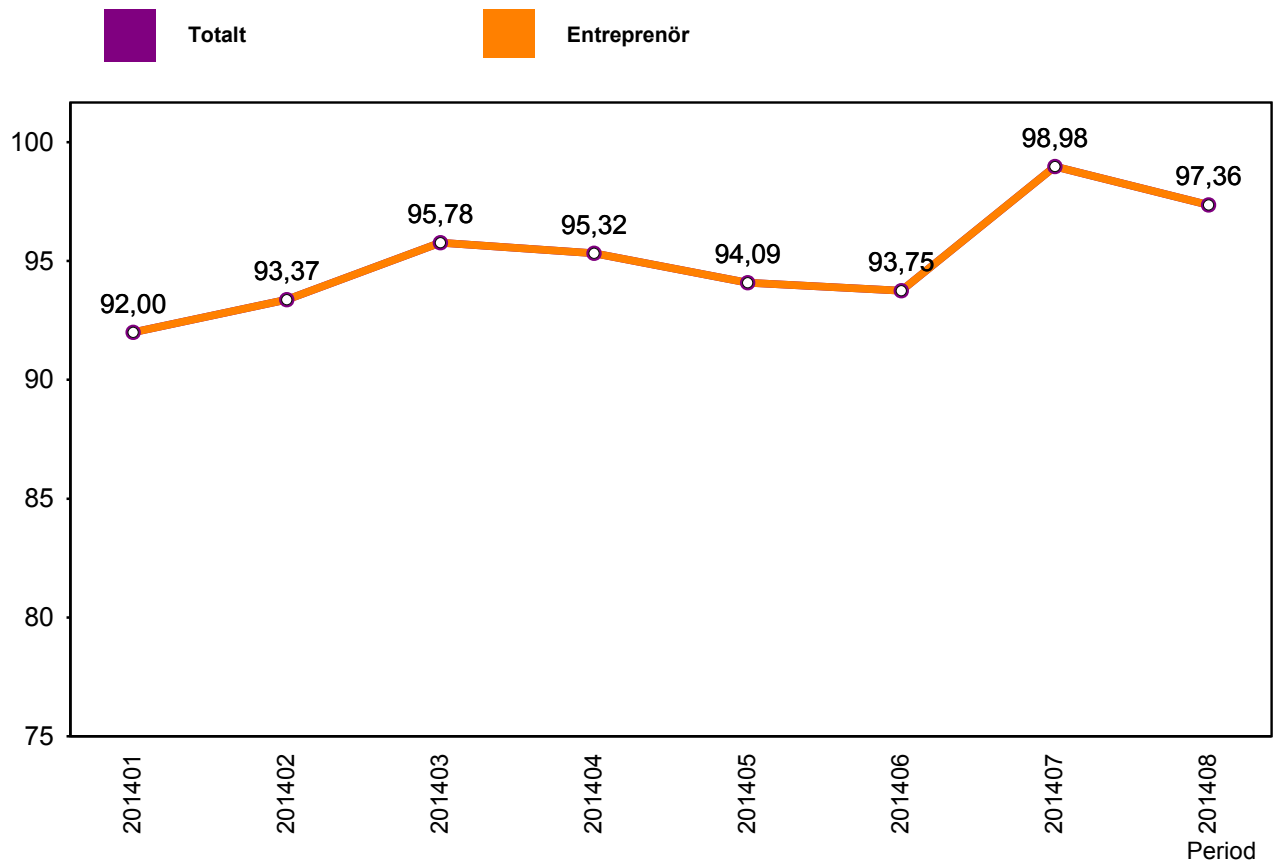


## 2.7 Orsaker, ej utförda tågakilometer

Orsak	jan	feb	mar	apr	maj	jun	jul	aug
Entreprenör	933	745	172	100	16	7	40	19
SL Bana/Signal	845	705	329	112	2130	3751	0	869
Underhållsentreprenör	641	238	118	228	410	148	65	132
Yttre omständigheter	48	76	104	11	152	79	1	3

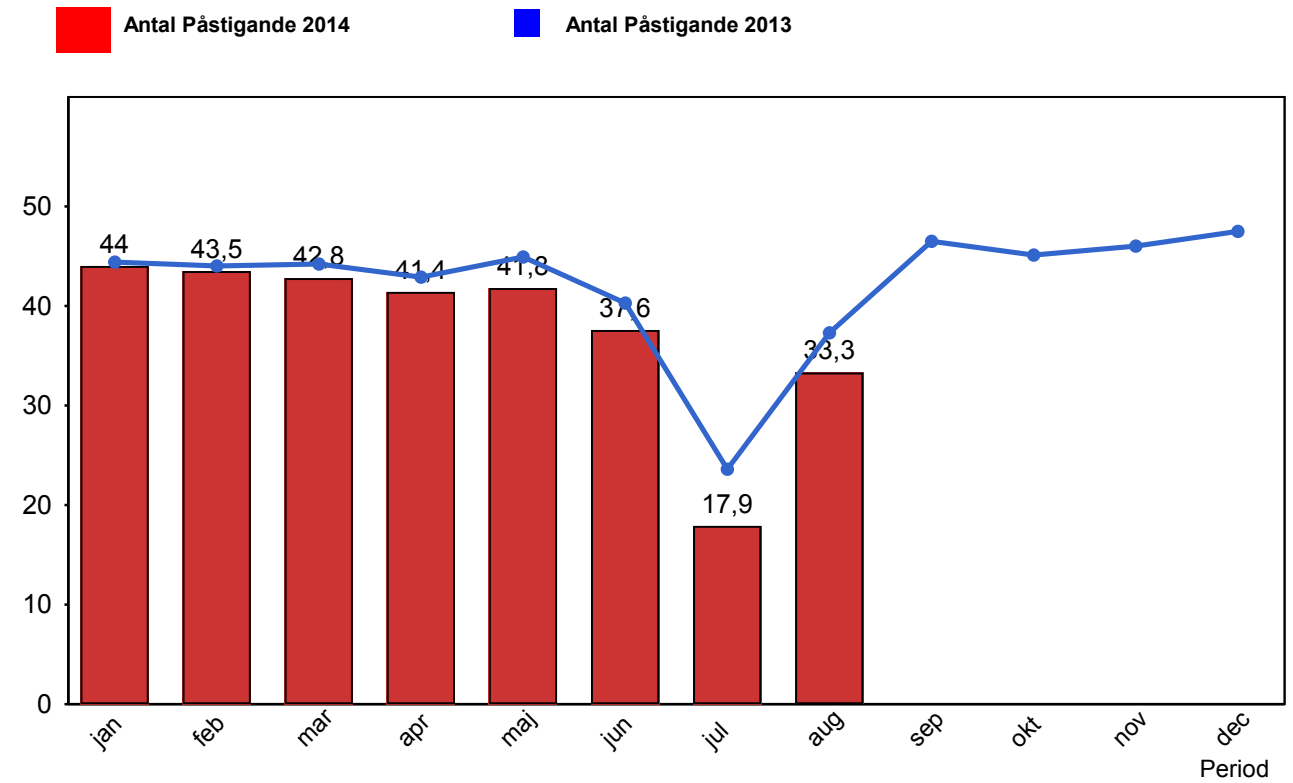
### 3. Punktlighet

#### 3.1 Punktlighet, avgångar.



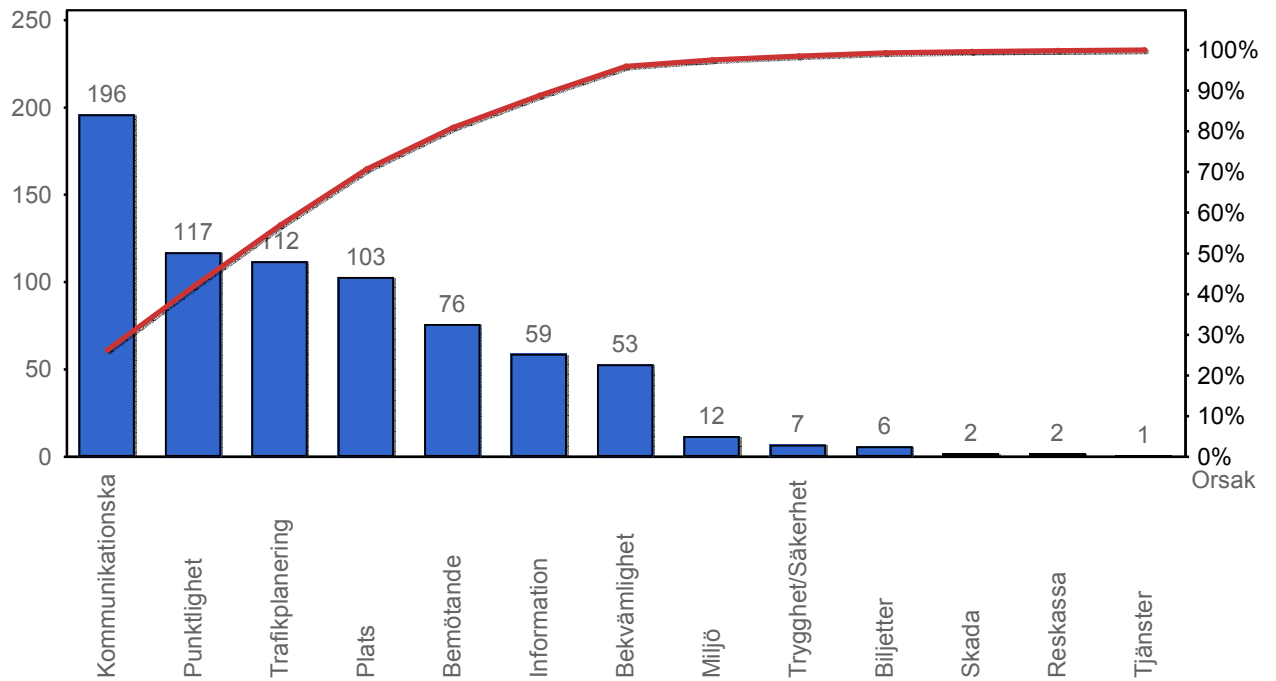
## 4. Påstigande

### 4.1 Antal påstigande per dygn (tusental)

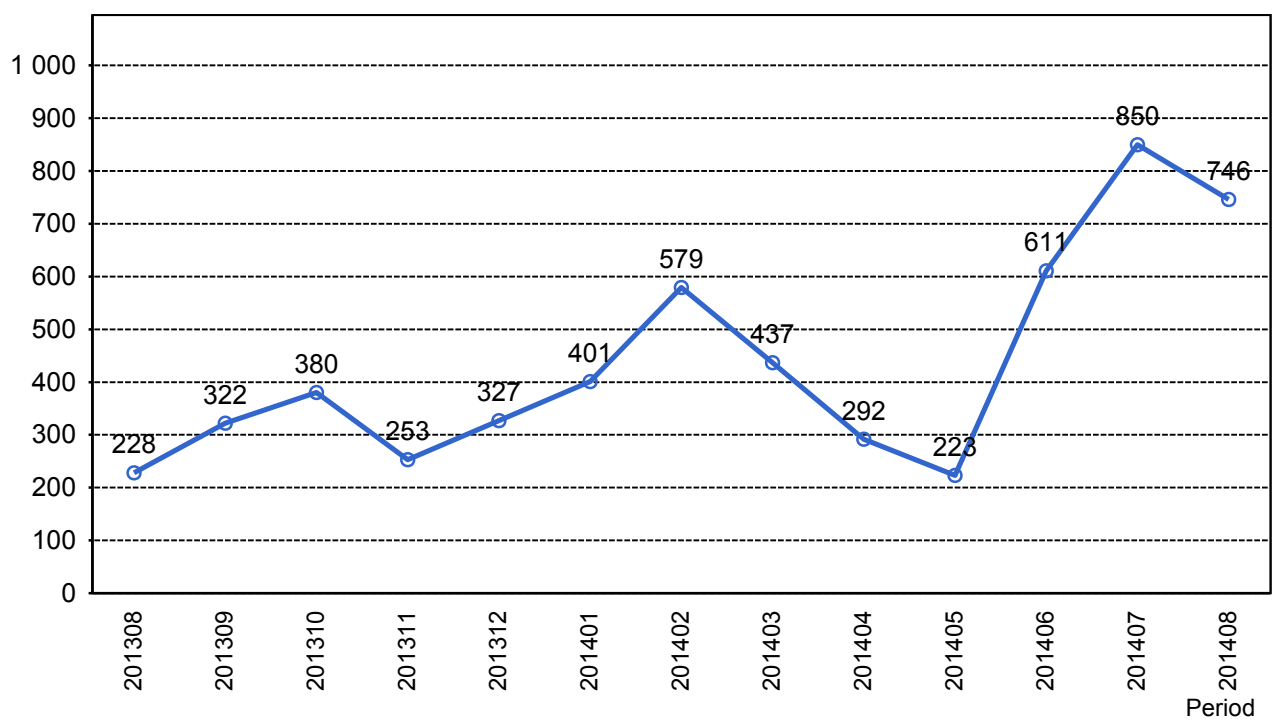


## 5. Kundensynpunkter

### 5.1 Kundensynpunkter per kategori



### 5.2 Antal kundsynpunkter per 1 000 000 påstigande



## 6. Resegaranti

### 6.1 Utbetalt belopp per måned

