

Månadsrapport Lokaltåg

Arriva

Sammanfattning av
alla avtalsområden

December 2014

SL

Den här rapporten avser mätningar till och med December 2014.

Följande källor används som underlag för rapporten:

- Entreprenörens avvikelserapporter
- ATR-material
- Kundtjänststatistik



1. Kommentarer

Kommentarer för Avtalsområde Lidingöbanan December 2014

Kommentarer för Avtalsområde Nockebybanan December 2014

Kommentarer för Avtalsområde Roslagsbanan December 2014

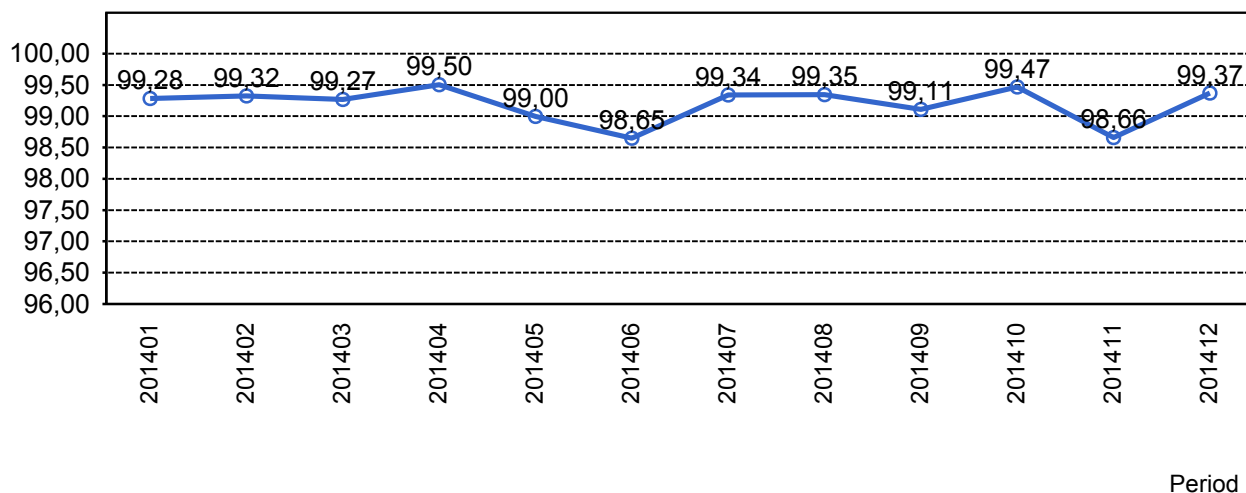
Kommentarer för Avtalsområde Saltsjöbanan December 2014

Kommentarer för Avtalsområde Tvärbanan December 2014

Kommentarer för Avtalsområde Tvärbanan Solnagrenen December 2014

2. Utförd och inställd trafik

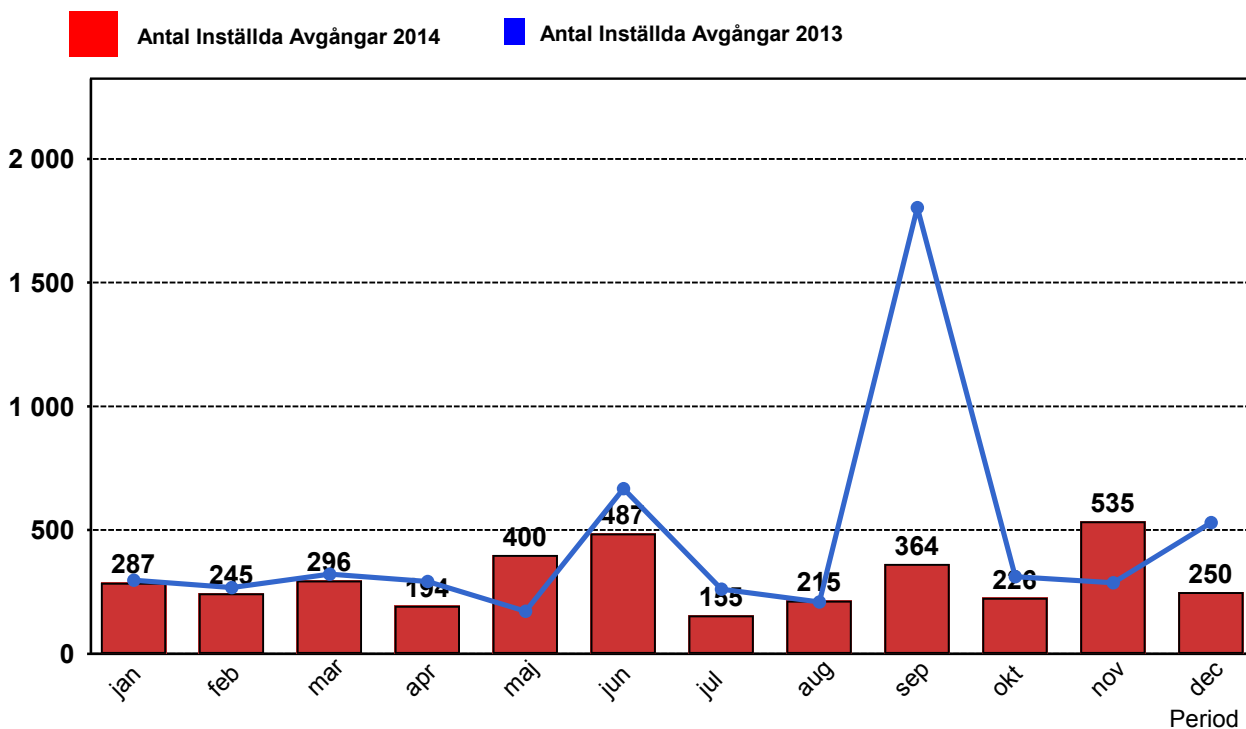
2.1 Andel utförda avgångar i procent



2.2 Orsaker till inställda avgångar.

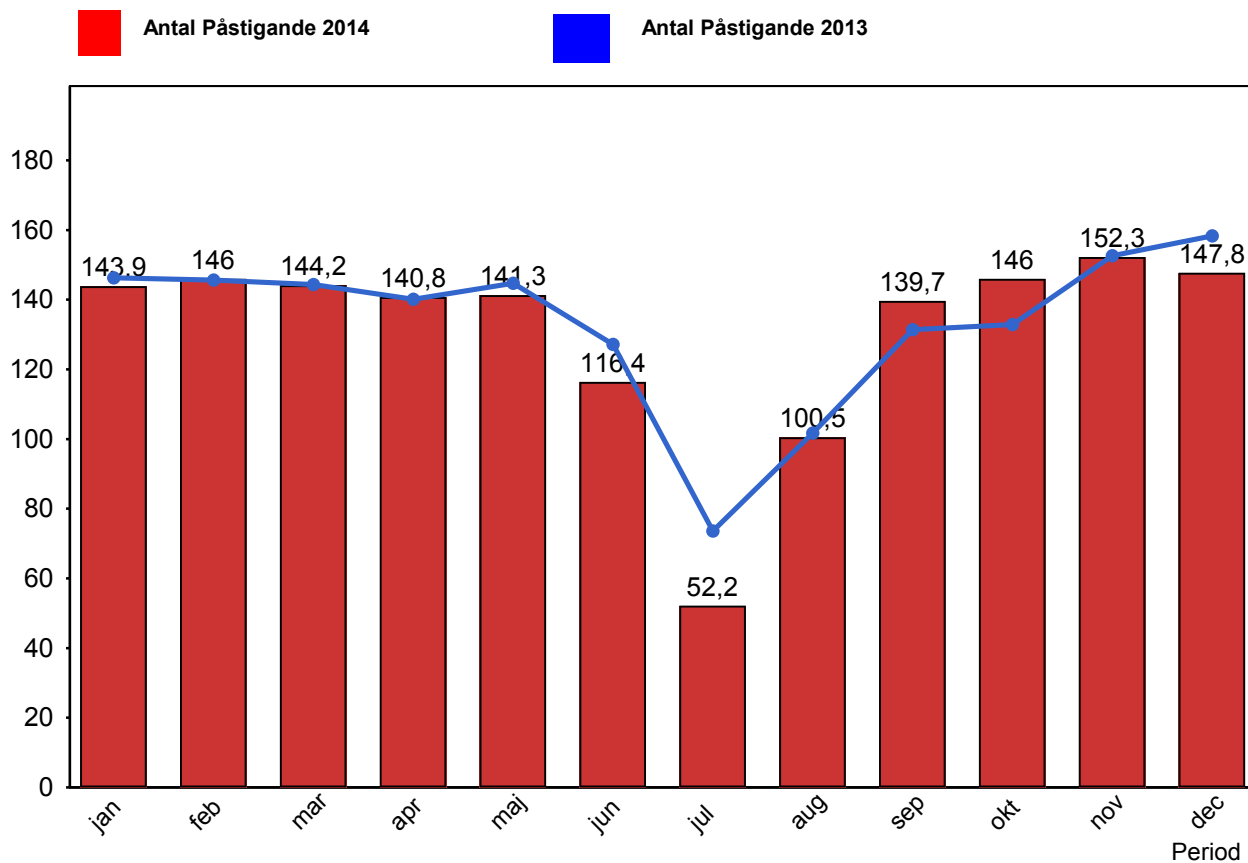
Orsak	jan	feb	mar	apr	maj	jun	jul	aug	sep	okt	nov	dec
Entreprenör	62	46	18	23	17	5	7	7	25	11	30	18
SL Bana/Signal	76	111	116	77	290	378	85	123	212	88	383	145
SL Fordon	35	10	2	0	0	0	6	9	15	5	9	12
Underhållsentreprenör	94	51	33	51	61	21	43	50	43	69	59	59
Yttre omständigheter	20	27	127	43	32	83	14	26	69	53	54	16

2.3 Antal inställda avgångar under 2014 jämfört med 2013

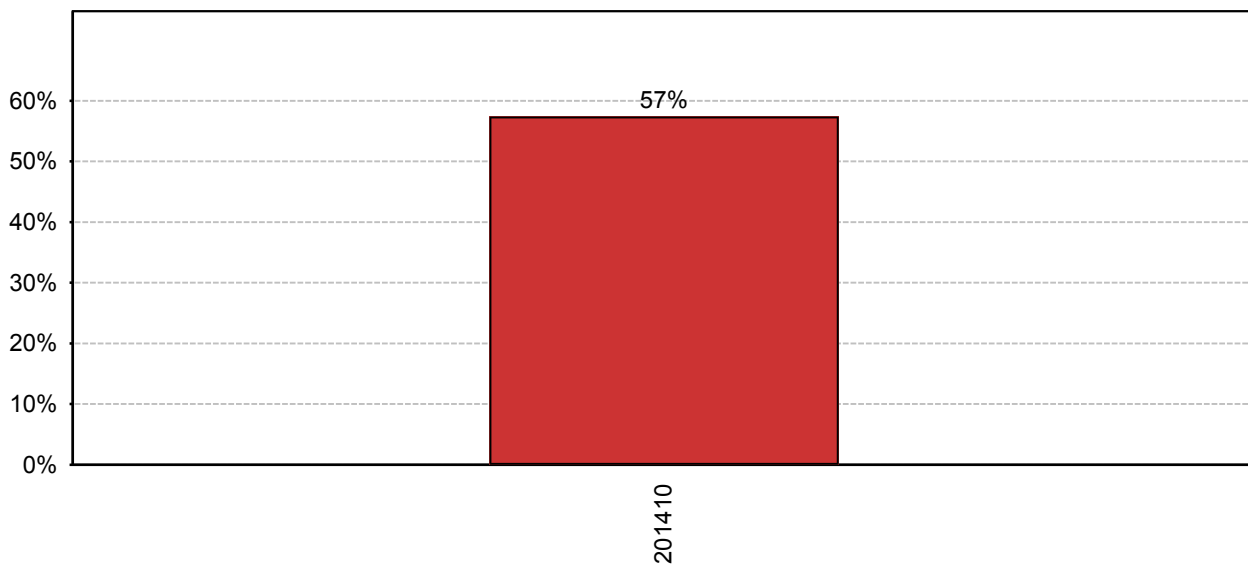


3. Påstigande

3.1 Antal påstigande per dygn (tusental)

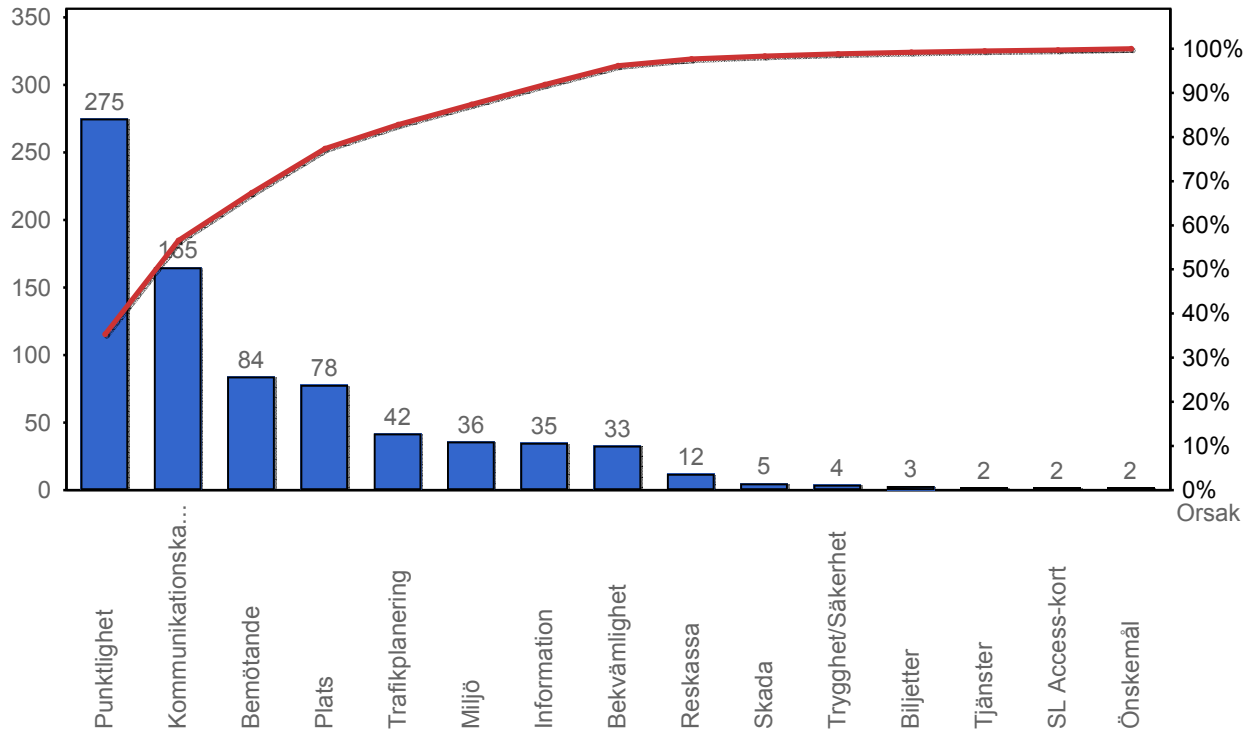


3.2 Valideringsgrad (%) (VBP/Antal påstigande, medelvärde per vardag)

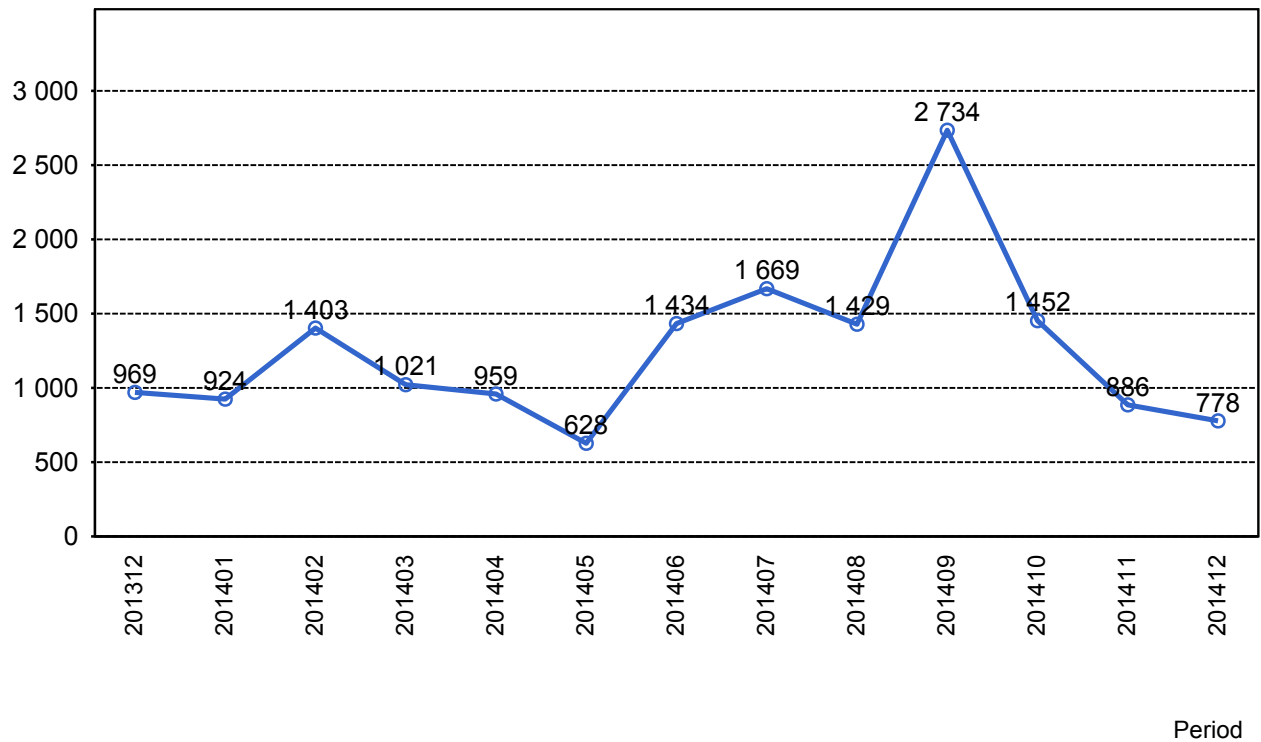


4. Kundensynpunkter

4.1 Kundensynpunkter per kategori



4.2 Antal kundsynpunkter per 1 000 000 påstigande



5. Resegaranti

5.1 Utbetalt belopp per måned

