

Månadsrapport Tunnelbanan, avtalsområde:

# Grön linje

MTR

December 2014

SL

Den här rapporten avser mätningar till och med December 2014.

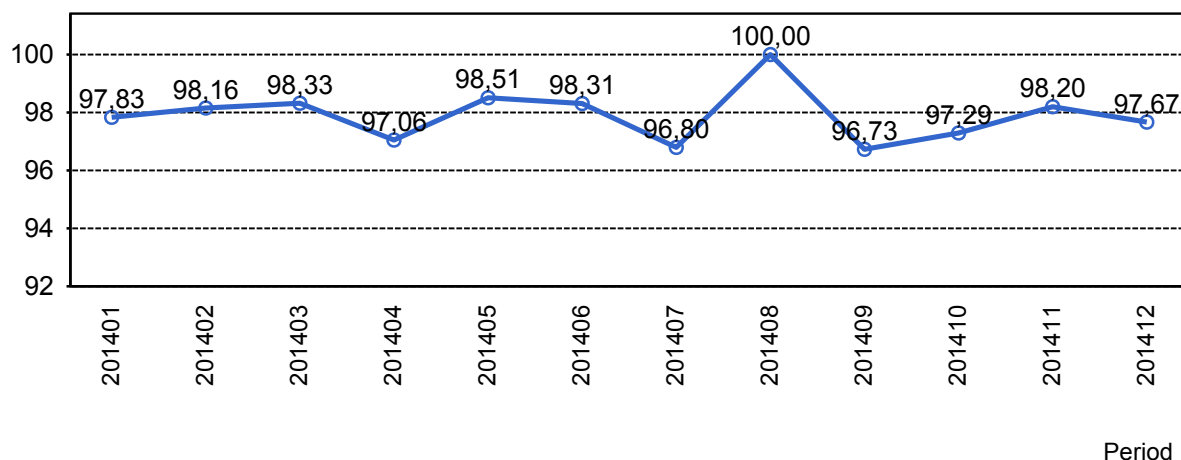
Följande källor används som underlag för rapporten:

- Entreprenörens avvikelserrapporter
- ATR-material
- Kundtjänststatistik



# 1. Utförd och inställd trafik

## 1.1 Andel utförda avgångar i procent.



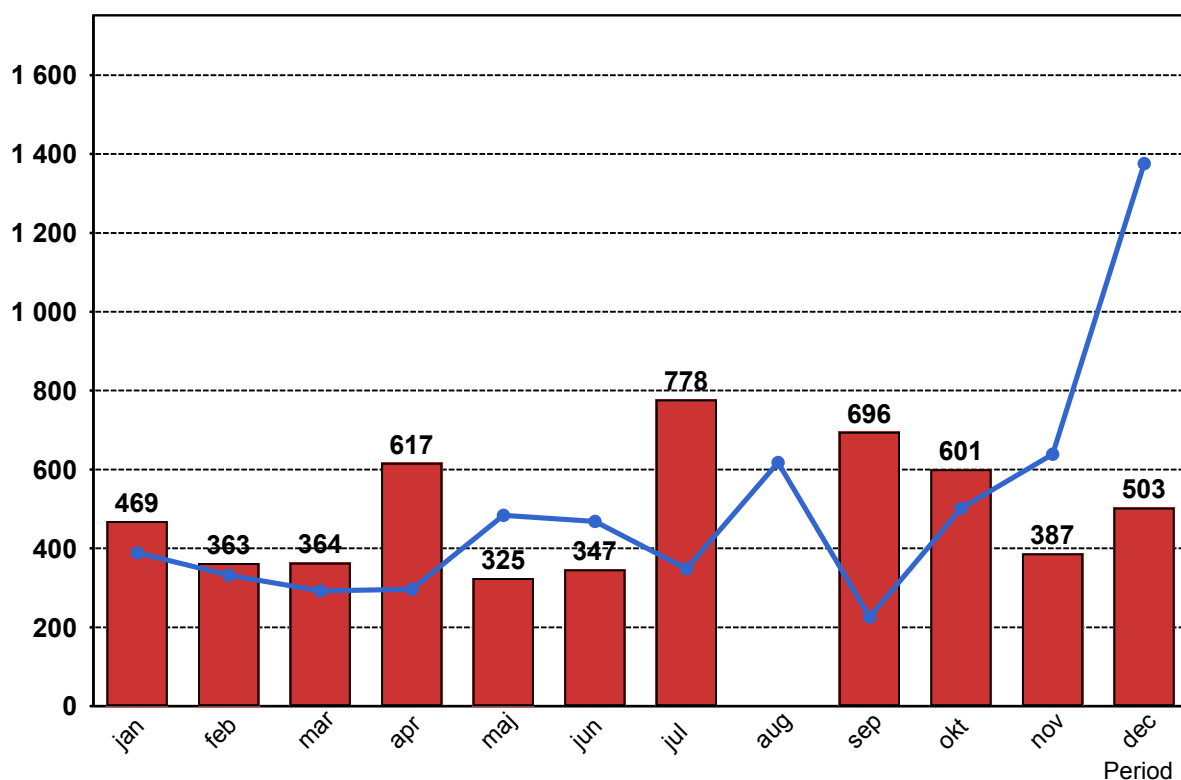
## 1.2 Orsaker till inställda avgångar.

Orsak	jan	feb	mar	apr	maj	jun	jul	sep	okt	nov	dec
Entreprenör	179	129	205	400	193	154	571	305	223	212	113
SL Bana/Signal	26	15	14	28	8	29	11	2	123	1	8
Underhållsentreprenör	132	59	62	64	41	31	70	69	113	102	191
Yttre omständigheter	132	160	83	125	83	133	126	320	142	72	191

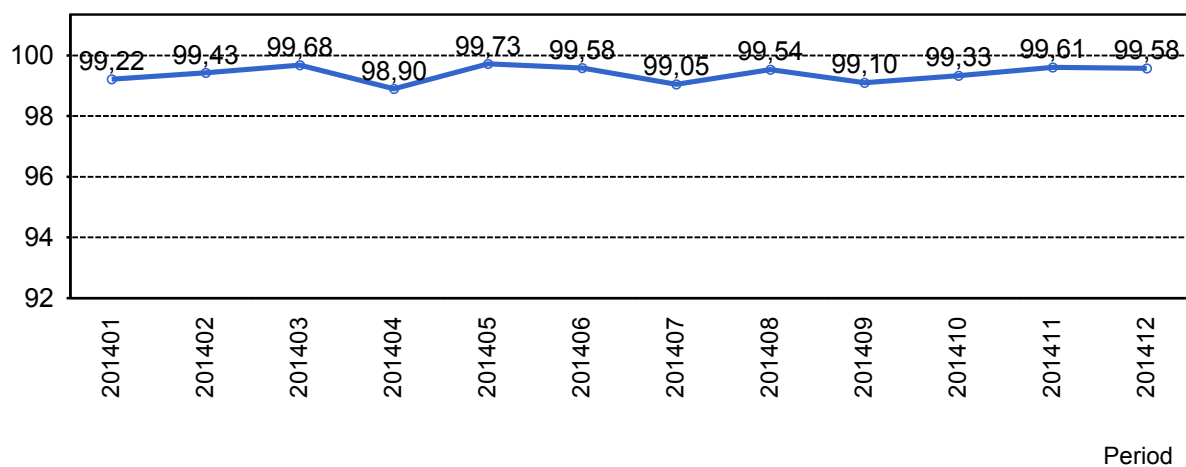
## 1.3 Antal inställda avgångar under 2014 jämfört med 2013

■ Antal Inställda Avgångar 2014

■ Antal Inställda Avgångar 2013



## 1.4 Andel utförda tågtimmar



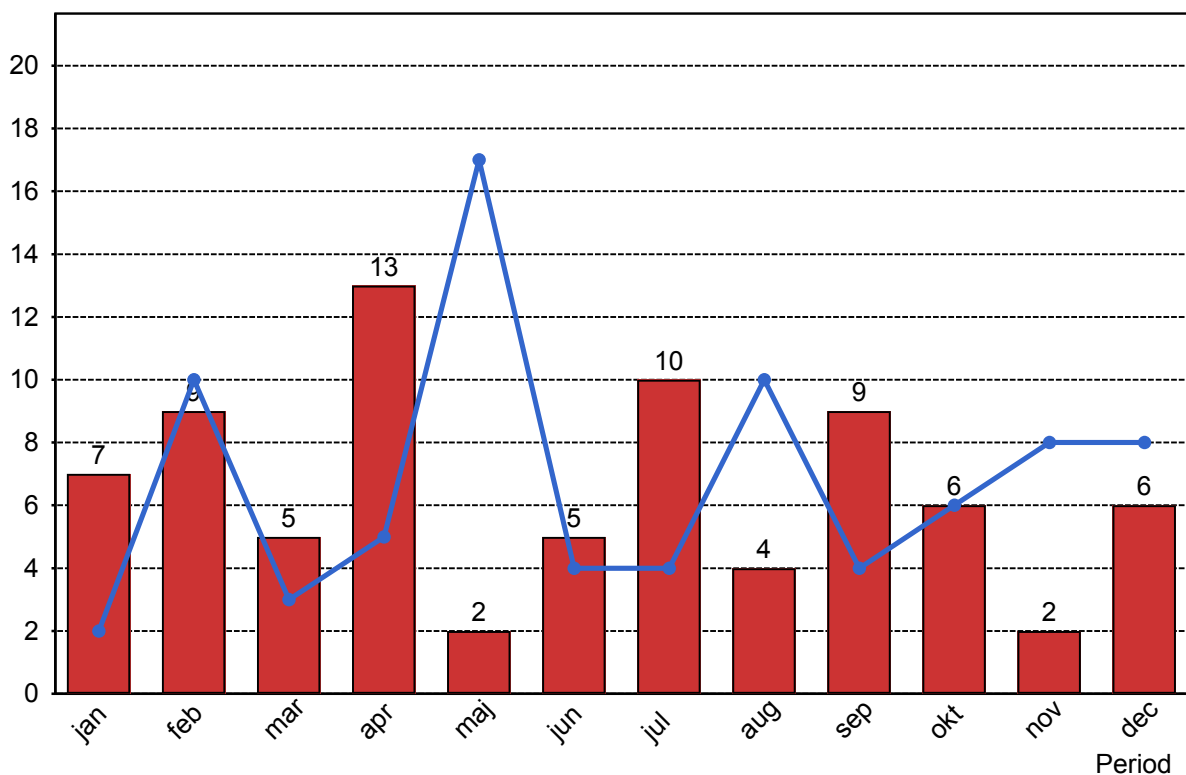
## 1.5 Ansvarsfördelning, stopp i trafiken.

Orsak	jan	feb	mar	apr	maj	jun	jul	aug	sep	okt	nov	dec
Bana/Signal	0	1	0	2	1	0	0	0	0	3	0	0
Entreprenör	2	1	0	3	1	2	5	0	6	0	0	0
Underhållsentreprenör	3	1	1	1	0	0	1	0	3	1	2	2
Yttre omständigheter	2	6	4	7	0	3	4	4	0	2	0	4
<b>Totalt</b>	<b>7</b>	<b>9</b>	<b>5</b>	<b>13</b>	<b>2</b>	<b>5</b>	<b>10</b>	<b>4</b>	<b>9</b>	<b>6</b>	<b>2</b>	<b>6</b>

## 1.6 Antal stopp i trafiken under 2014 jämfört med 2013

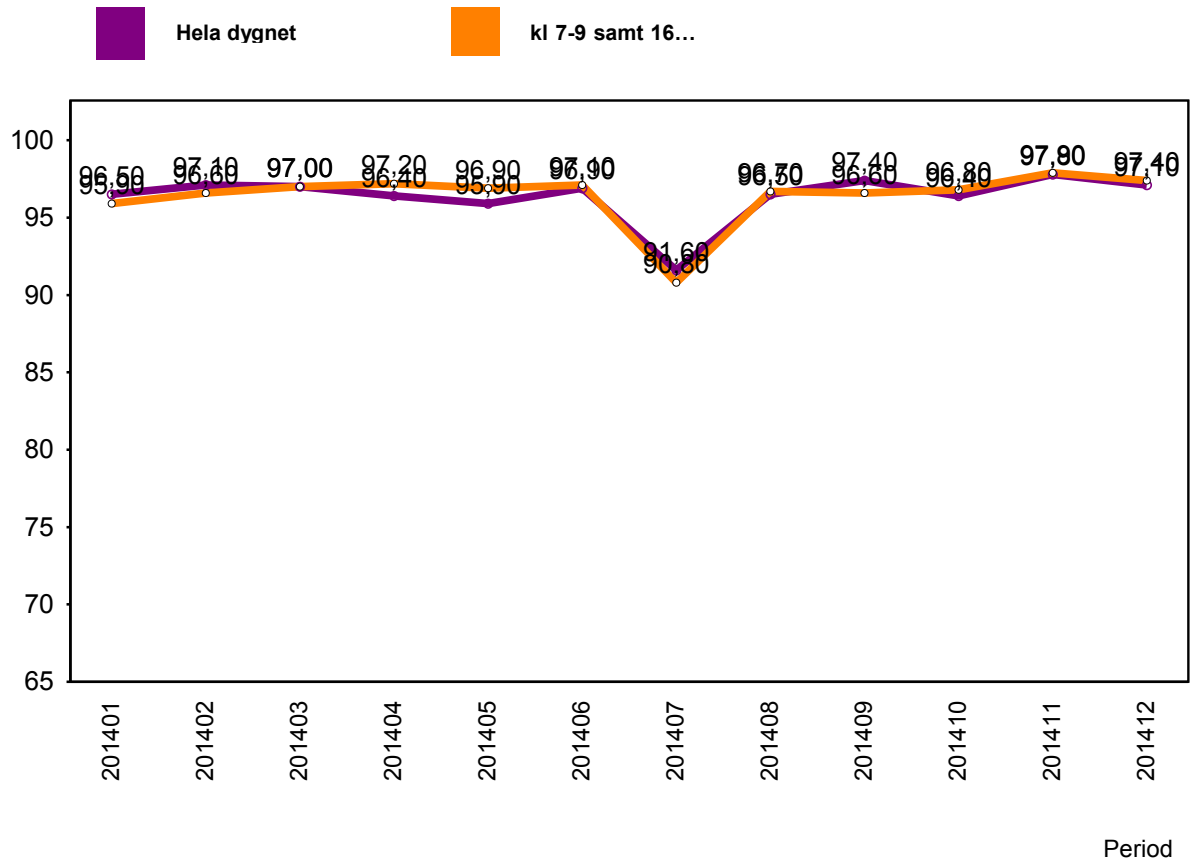
Antal Stopp 2014

Antal Stopp 2013



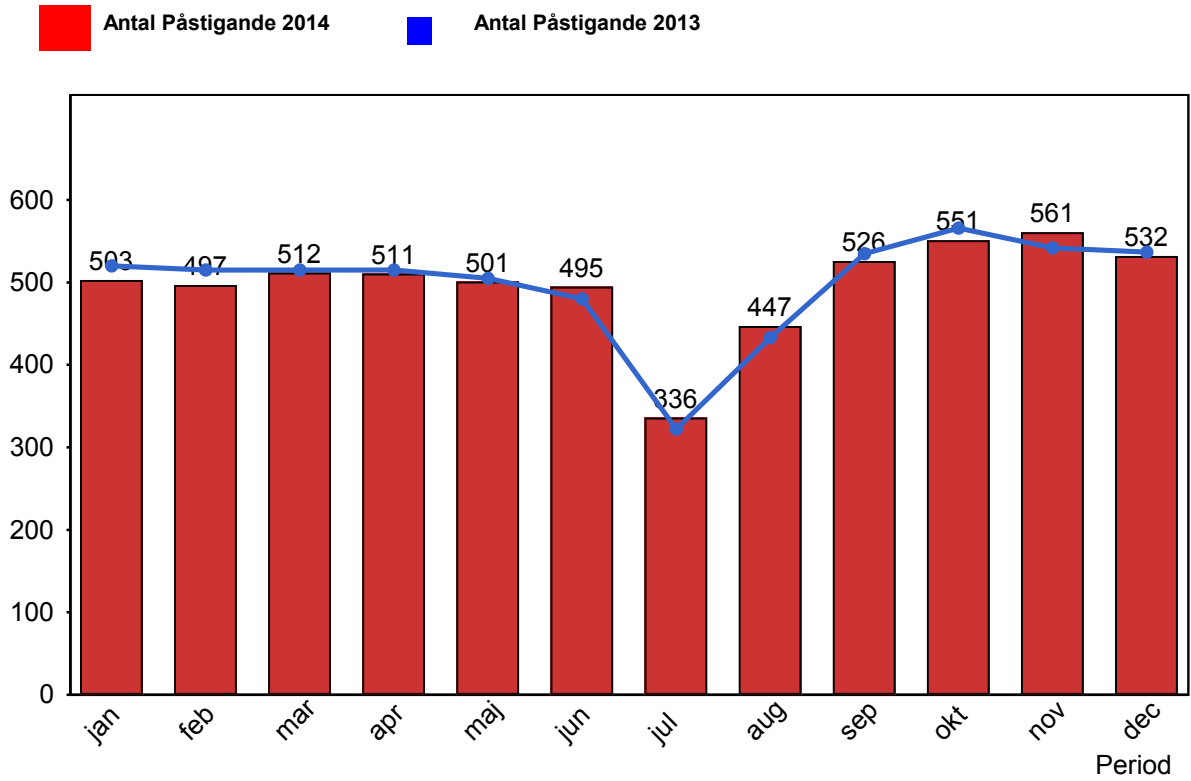
## 2. Punktlighet

### 2.1 Punktlighet, avgångar.



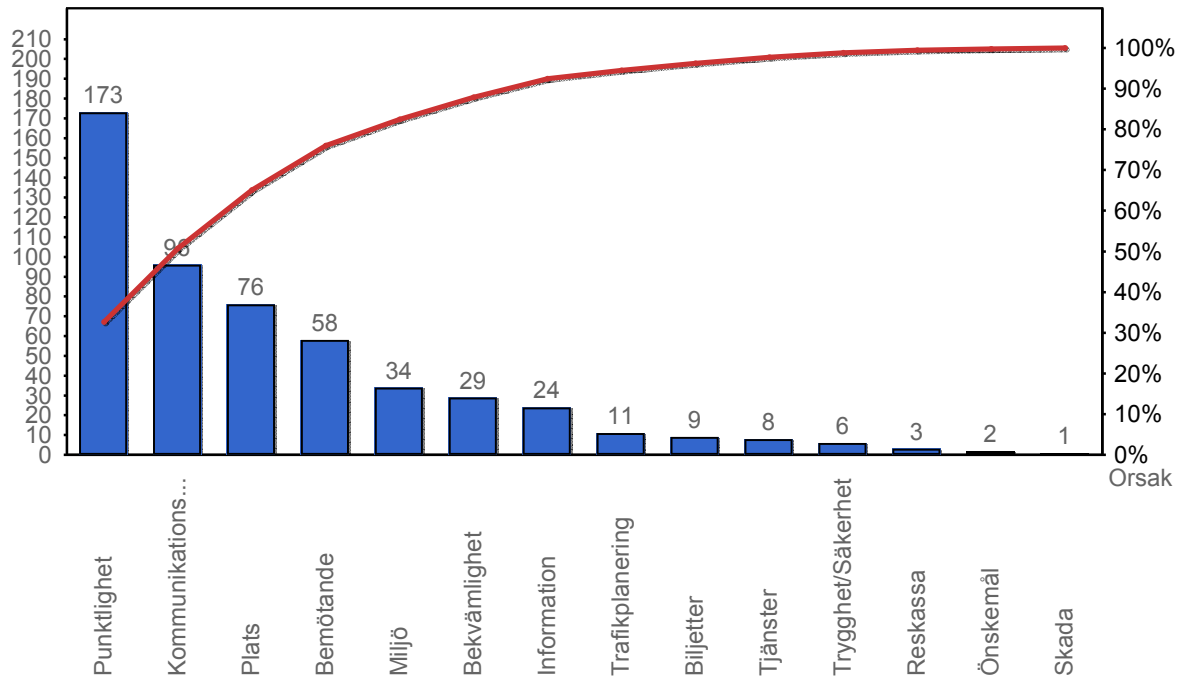
### 3. Påstigande

#### 3.1 Antal påstigande per dygn (tusental)



## 4. Kundensynpunkter

### 4.1 Kundensynpunkter per kategori



### 4.2 Antal kundsynpunkter per 1 000 000 påstigande

