

Månadsrapport Buss, avtalsområde:

Norrtälje

Nobina

December 2014

SL

Den här rapporten avser mätningar till och med December 2014.

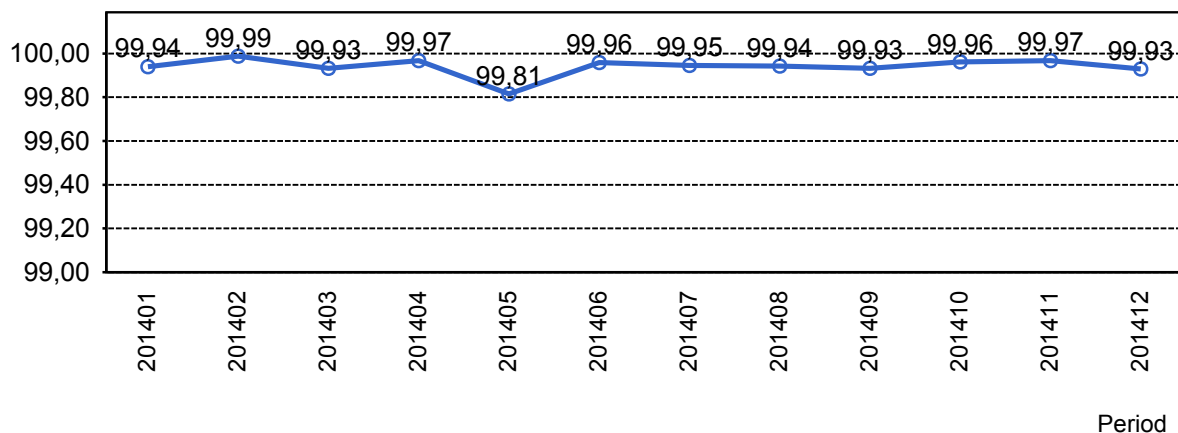
Följande källor används som underlag för rapporten:

- Entreprenörens avvikelserrapporter
- ATR-material
- Kundtjänststatistik



1. Utförd och inställd trafik

1.1 Andel utförda avgångar i procent.



1.2 Orsaker till inställda avgångar.

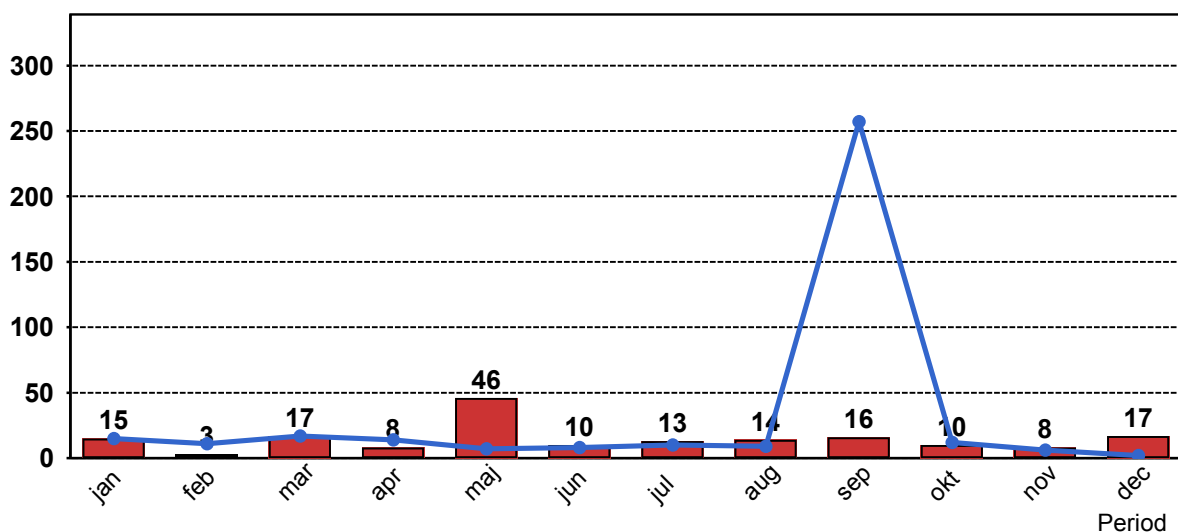
Orsak	jan	feb	mar	apr	maj	jun	jul	aug	sep	okt	nov	dec
Fordon	7	2	3	4	7	5	8	7	8	7	6	9
Personal	2	1	4	1	3	2	4	7	6	0	2	7
Yttre omständigheter	6	0	10	3	36	3	1	0	2	3	0	1
Totalt	15	3	17	8	46	10	13	14	16	10	8	17

1.3 Antal förstärkningsturer.

Orsak	jan	feb	mar	apr	maj	jun	jul	aug	sep	okt	nov	dec
Förstärkning	19	29	20	45	107	155	49	109	110	16	21	29

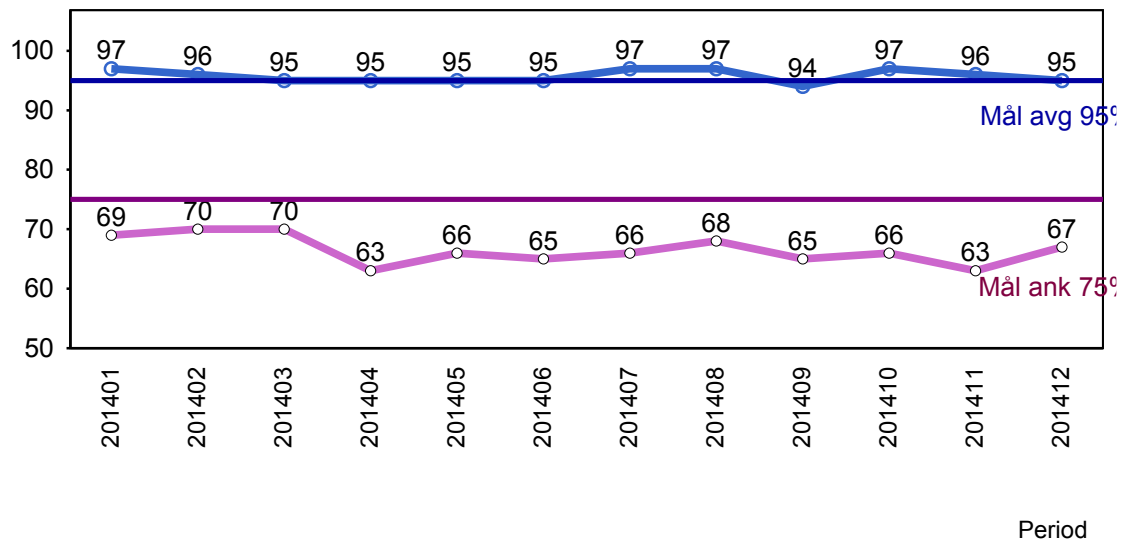
1.4 Antal inställda turer under 2014 jämfört med 2013

■ Antal Inställda Avgångar 2014
 ■ Antal Inställda Avgångar 2013



2. Punktlighet

2.1 Officiella punktlighetsmätningen på tvåmånadersperioder, from mars 2007 anges månadsvärden



Godkänd avgång:

Bussen avgår från mät hållplatsen 0 till 3 minuter efter annonserad tid. Om bussen avgår var femtonde minut eller oftare i högtrafik kan intervallet för godkända avgångar vara 0 till 2 minuter. Mål 95%.

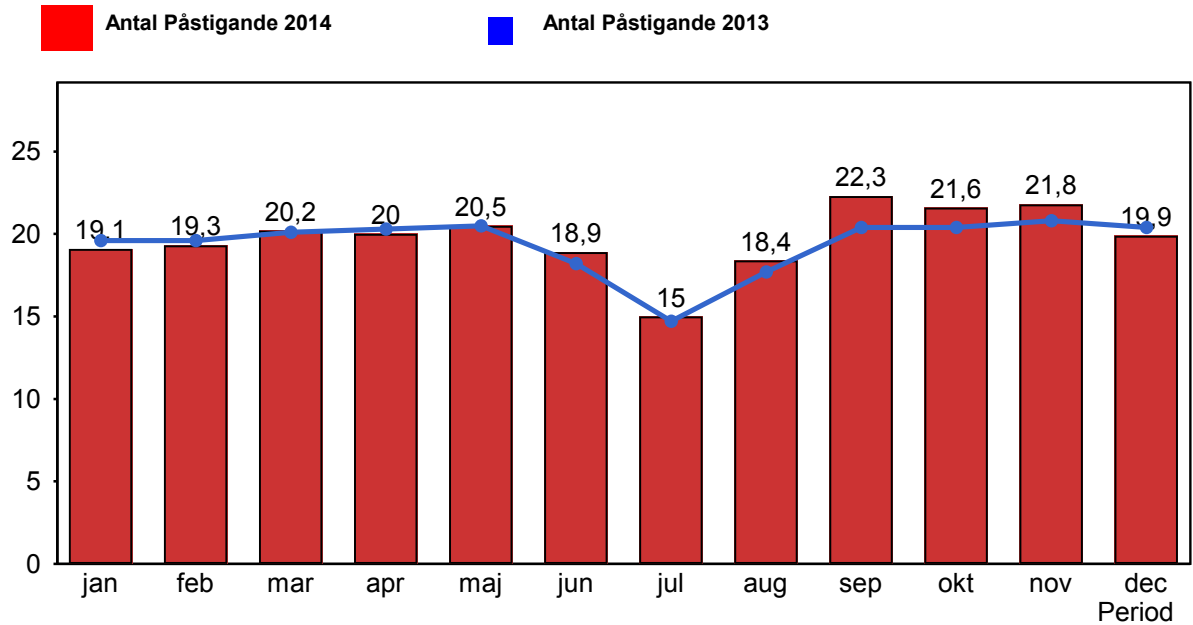
Godkänd ankomst:

Bussen ankommer till mät hållplatsen 3 till 0 minuter före annonserad tid. För vissa linjer är intervallet för godkända ankomster 5 till 0 minuter. Mål 75%.

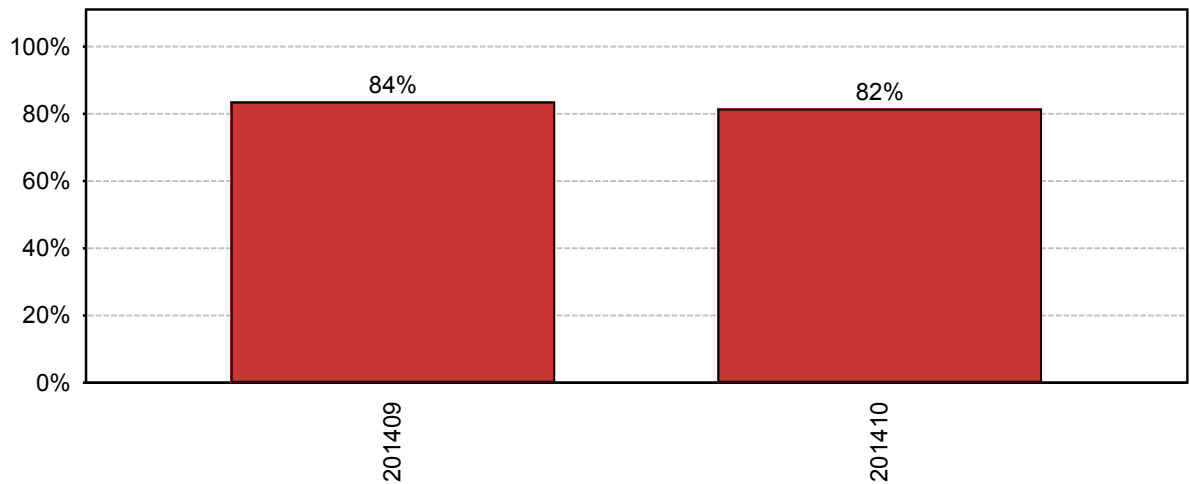
Mätningen baseras på ATR-data från vardagar.

3. Påstigande

3.1 Antal påstigande per dygn (tusental)



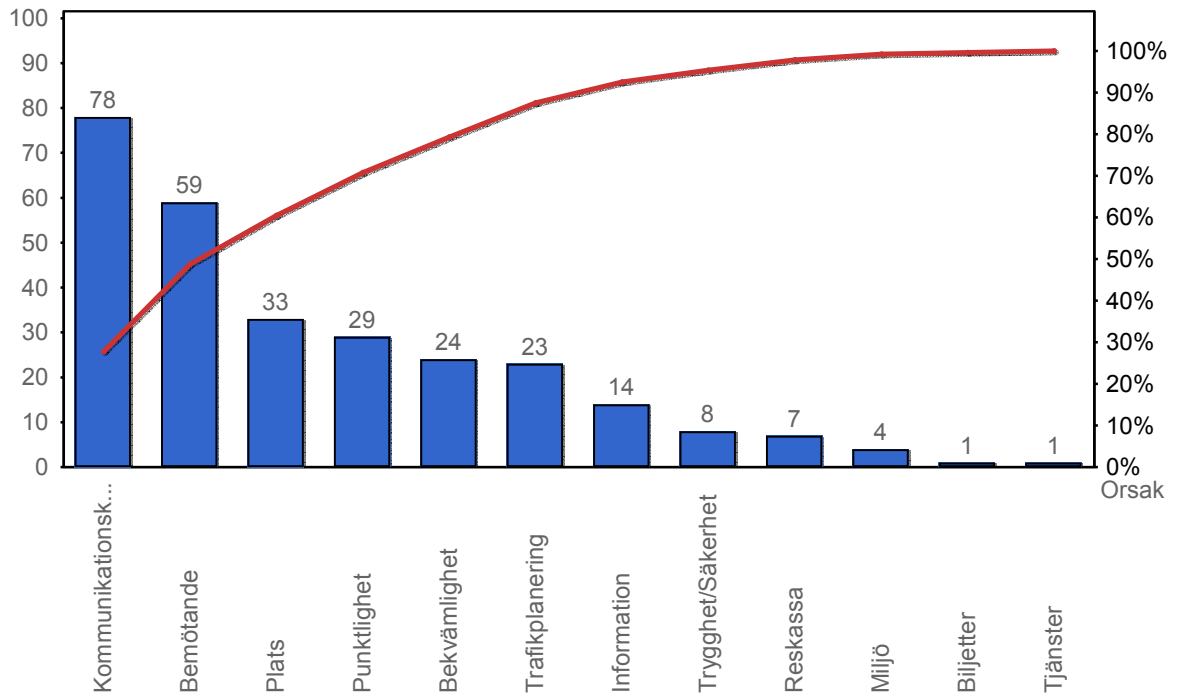
3.2 Valideringsgrad (%) (VBP/Antal påstigande, medelvärde per vardag)



År-Månad

4. Kundensynpunkter

4.1 Kundensynpunkter per kategori



4.2 Antal kundsynpunkter per 1 000 000 påstigande

