

Månadsrapport för Roslagsbanan

Arriva

December 2014

SL

Den här rapporten avser mätningar till och med December 2014.

Följande källor används som underlag för rapporten:

- Entreprenörens avvikelserrapporter
- ATR-material
- Kundtjänststatistik

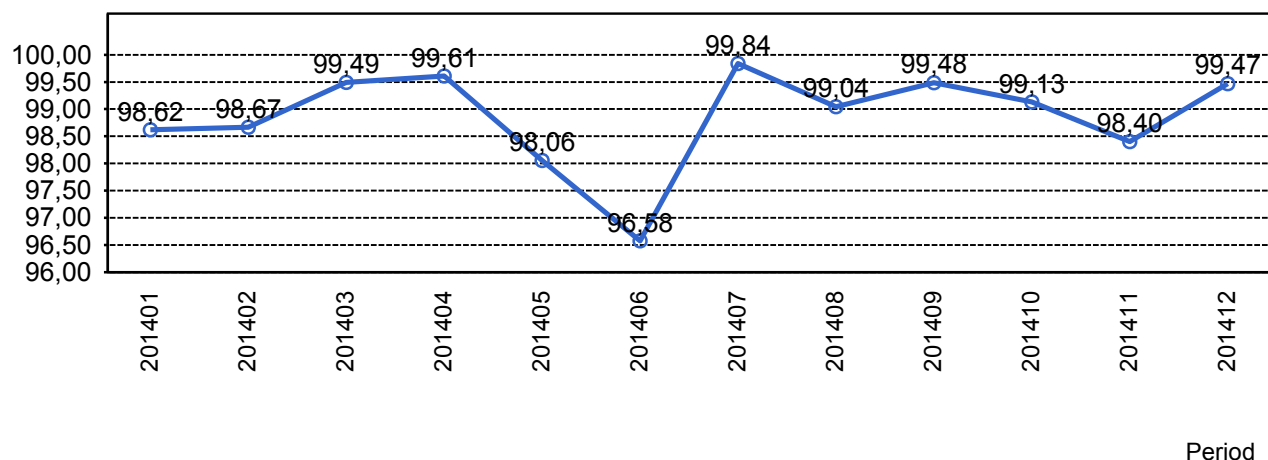


1. Kommentarer

Kommentarer för Avtalsområde Roslagsbanan December 2014

2. Utförd och inställd trafik

2.1 Andel utförda avgångar i procent



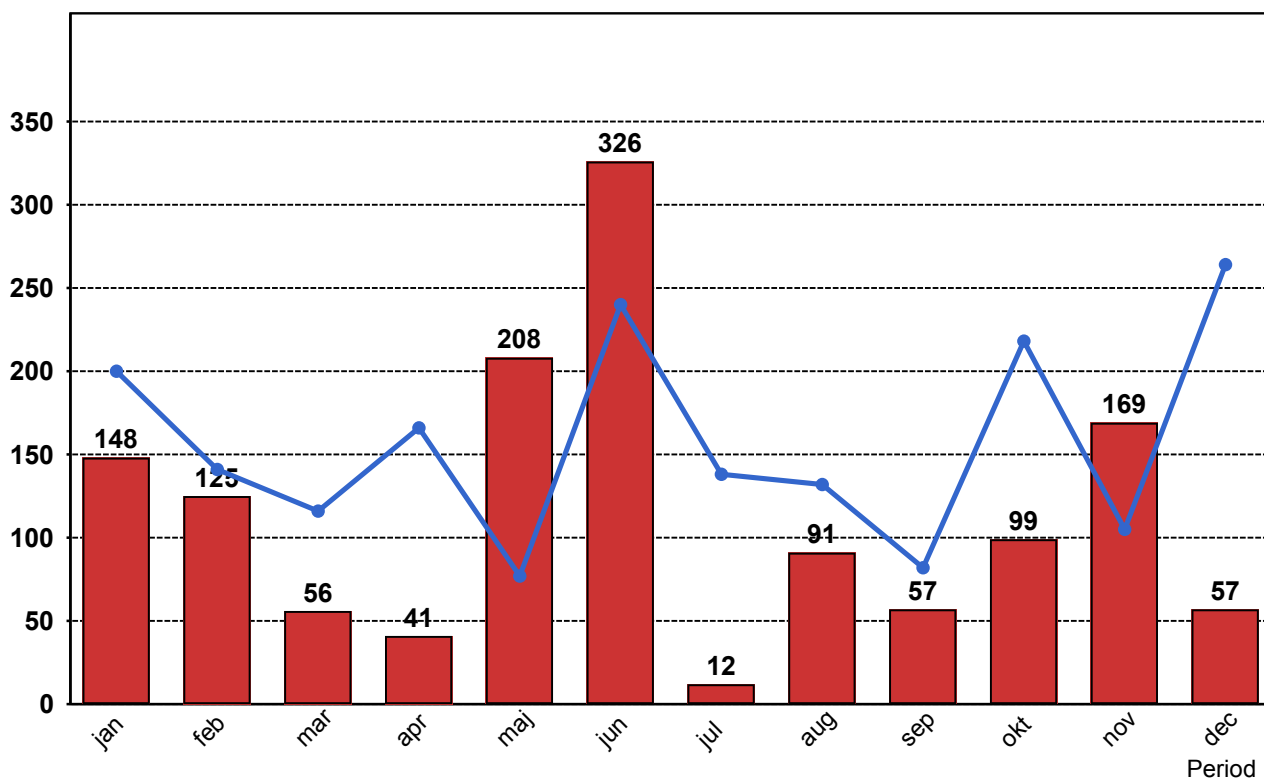
2.2 Orsaker till inställda avgångar.

Orsak	jan	feb	mar	apr	maj	jun	jul	aug	sep	okt	nov	dec
Entreprenör	42	37	13	14	5	3	3	4	14	6	15	13
SL Bana/Signal	56	62	30	13	167	296	0	74	21	2	113	1
Underhållsentreprenör	43	16	9	13	24	12	7	11	22	44	32	42
Yttre omständigheter	7	10	4	1	12	15	2	2	0	47	9	1

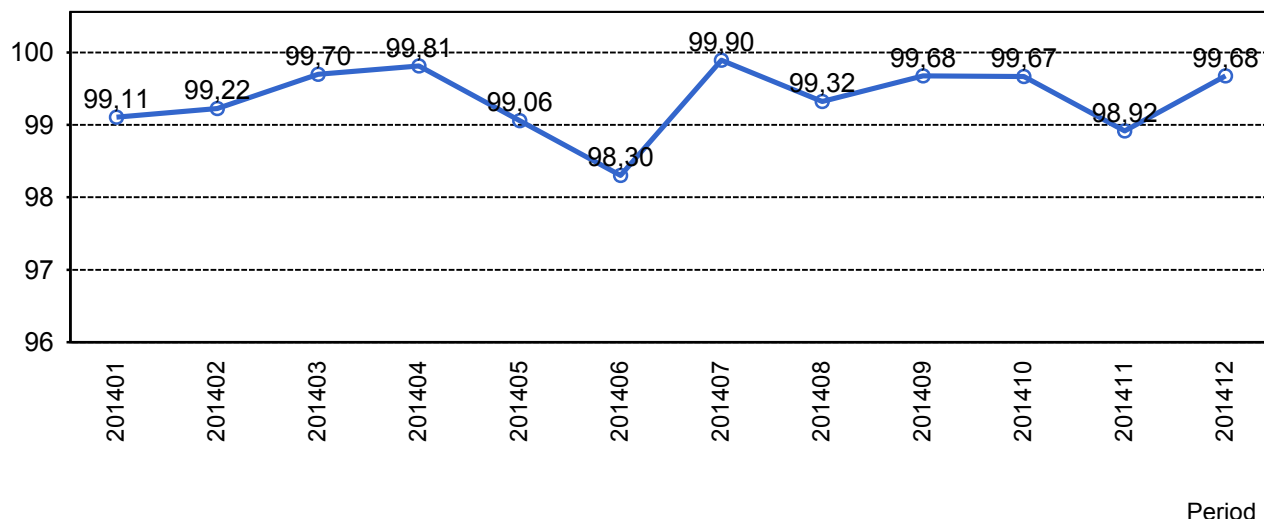
2.3 Antal inställda avgångar under 2014 jämfört med 2013

■ Antal Inställda Avgångar 2014

■ Antal Inställda Avgångar 2013



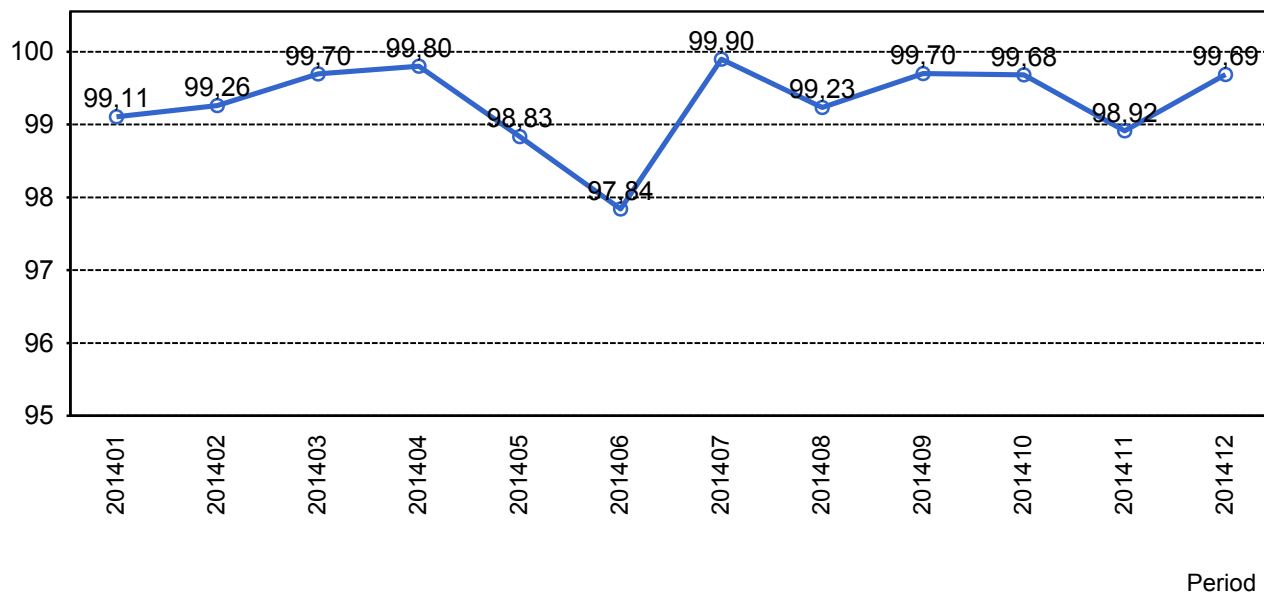
2.4 Andel utförda tågtimmar



2.5 Orsaker, ej utförda tågtimmar

Orsak	jan	feb	mar	apr	maj	jun	jul	aug	sep	okt	nov	dec
Entreprenör	21	18	4	2	0	0	1	0	3	0	1	3
SL Bana/Signal	20	17	8	2	38	68	0	21	6	0	41	0
Underhållsentreprenör	15	5	3	5	9	4	2	3	7	12	10	12
Yttre omständigheter	1	2	2	0	3	1	0	0	0	3	1	1

2.6 Andel utförda tågakilometer

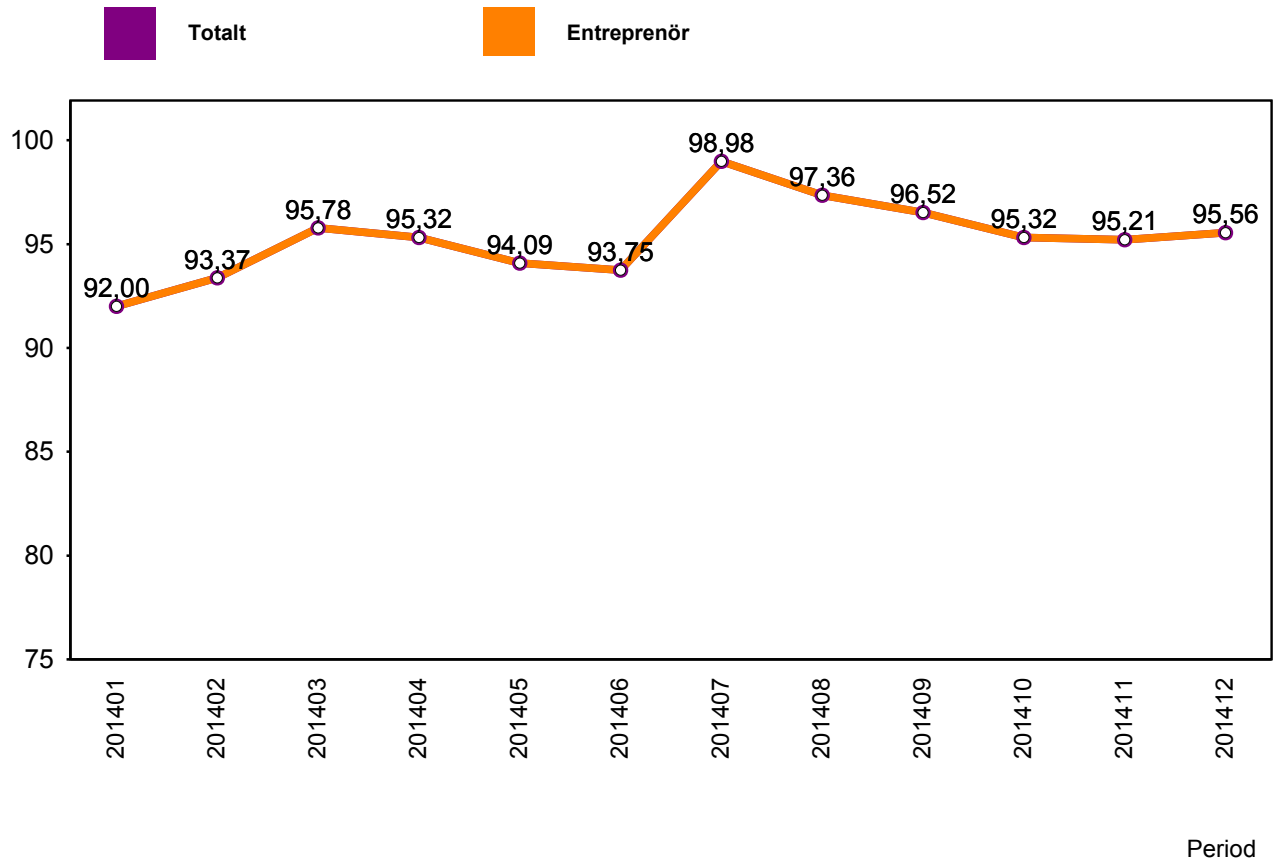


2.7 Orsaker, ej utförda tågakilometer

Orsak	jan	feb	mar	apr	maj	jun	jul	aug	sep	okt	nov	dec
Entreprenör	933	745	172	100	16	7	40	19	113	17	56	120
SL Bana/Signal	845	705	329	112	2130	3751	0	869	270	5	1782	14
Underhållsentreprenör	641	238	118	228	410	148	65	132	263	510	390	490
Yttre omständigheter	48	76	104	11	152	79	1	3	0	110	20	29

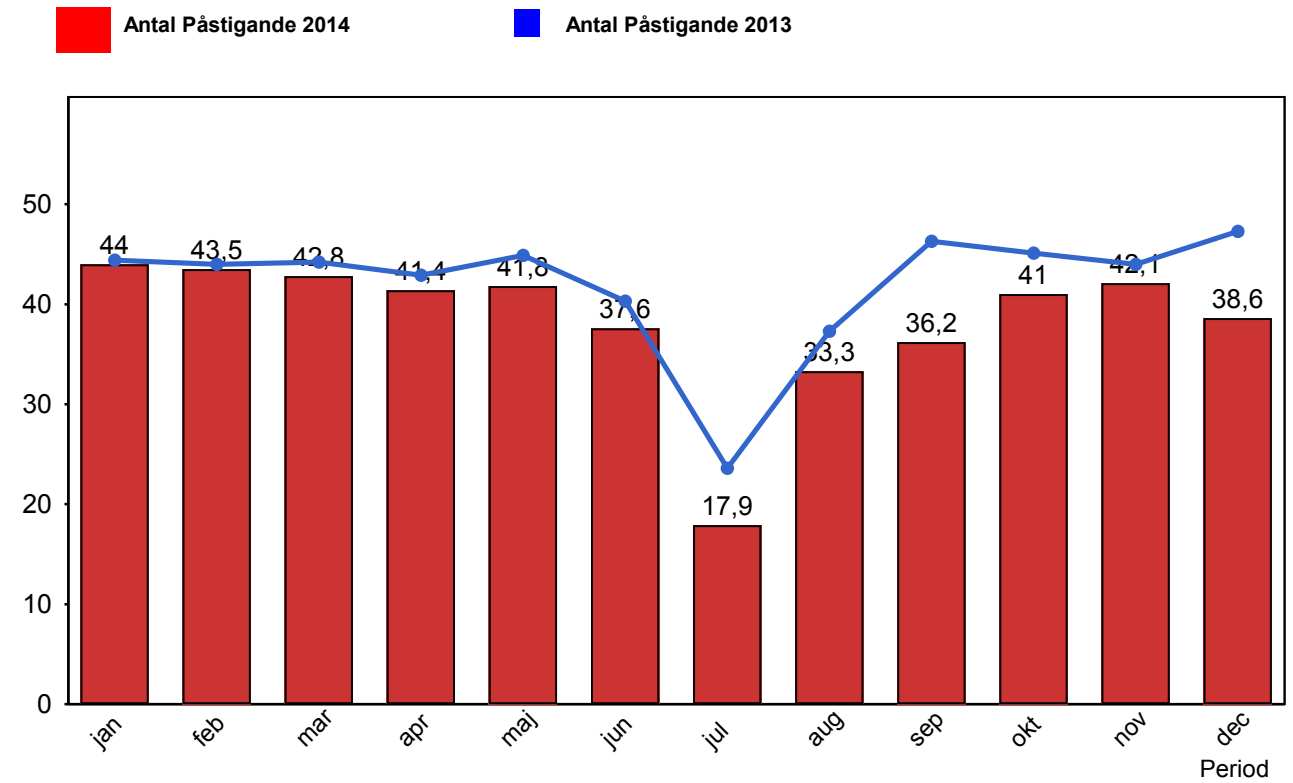
3. Punktlighet

3.1 Punktlighet, avgångar.



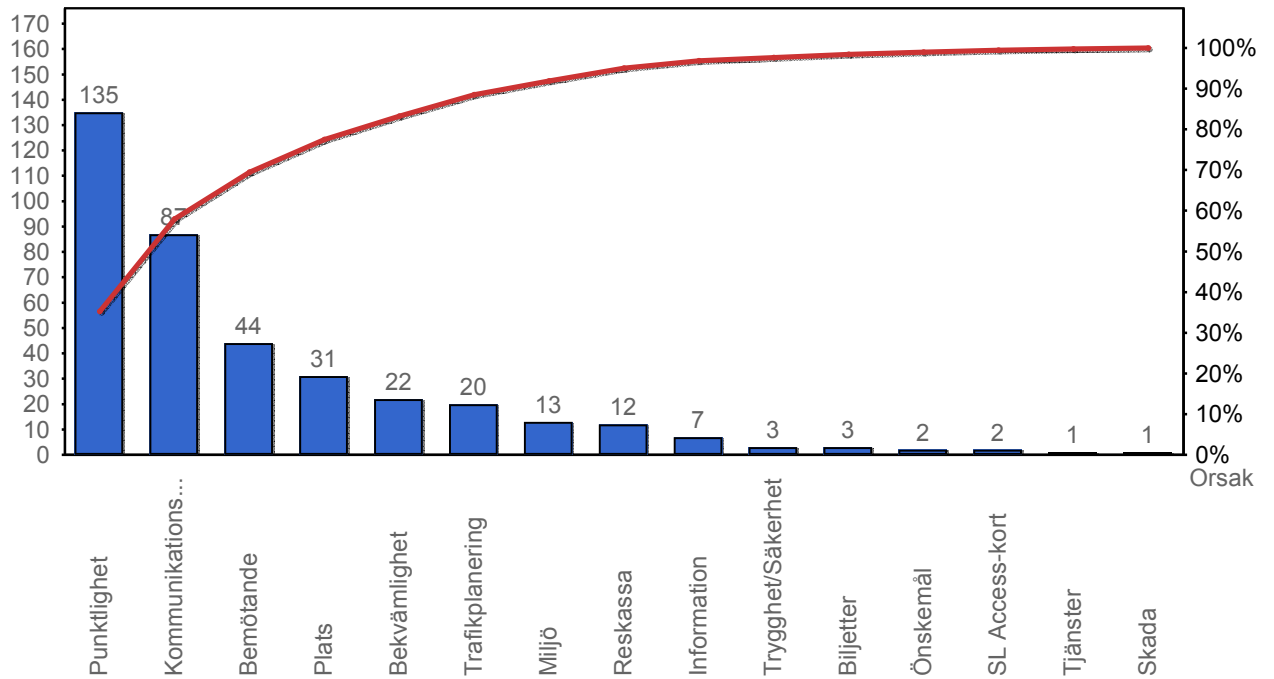
4. Påstigande

4.1 Antal påstigande per dygn (tusental)

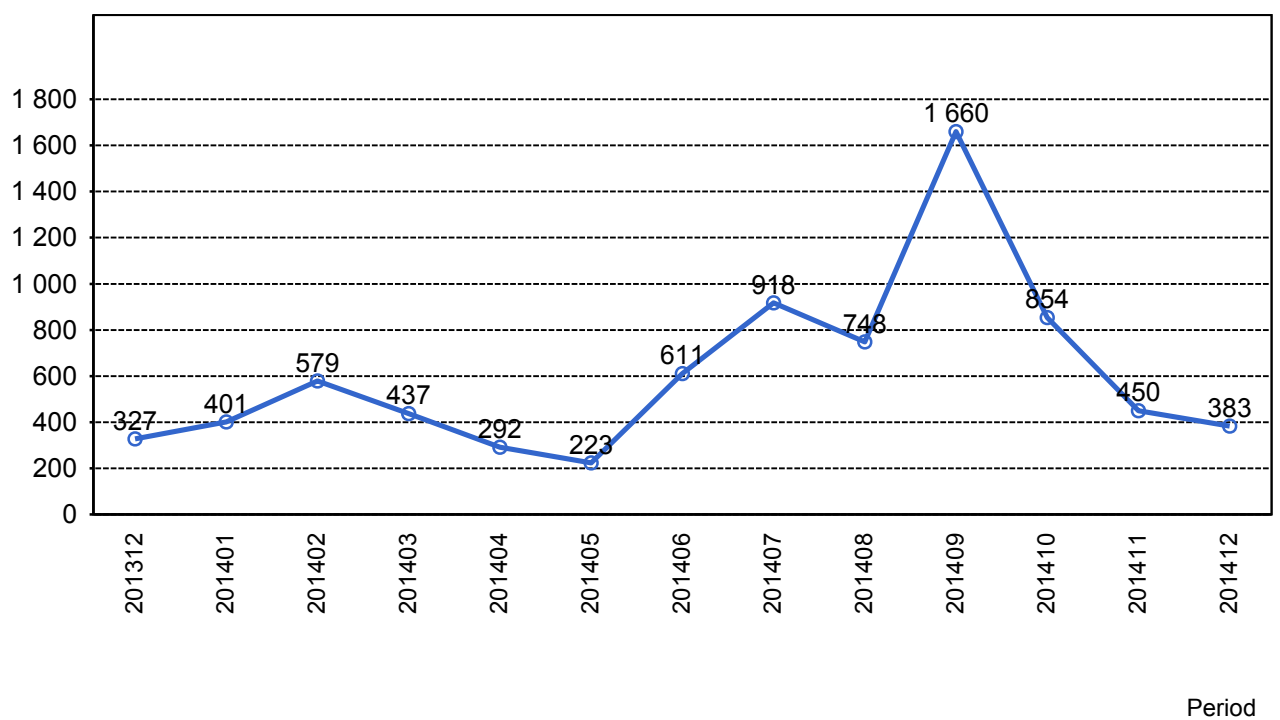


5. Kundensynpunkter

5.1 Kundensynpunkter per kategori



5.2 Antal kundsynpunkter per 1 000 000 påstigande



6. Resegaranti

6.1 Utbetalt belopp per måned

