

Månadsrapport för Spårväg City

AB Stockholms Spårvägar

December 2014

SL

Den här rapporten avser mätningar till och med December 2014.

Följande källor används som underlag för rapporten:

- Entreprenörens avvikelserrapporter
- ATR-material
- Kundtjänststatistik

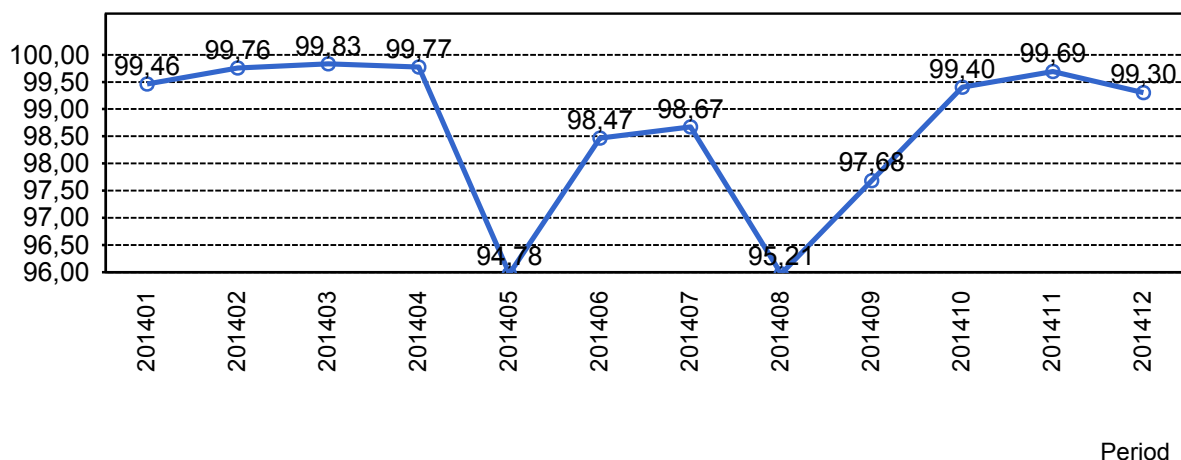


1. Kommentarer

Kommentarer för Avtalsområde Spårväg City December 2014

2. Utförd och inställd trafik

2.1 Andel utförda avgångar i procent



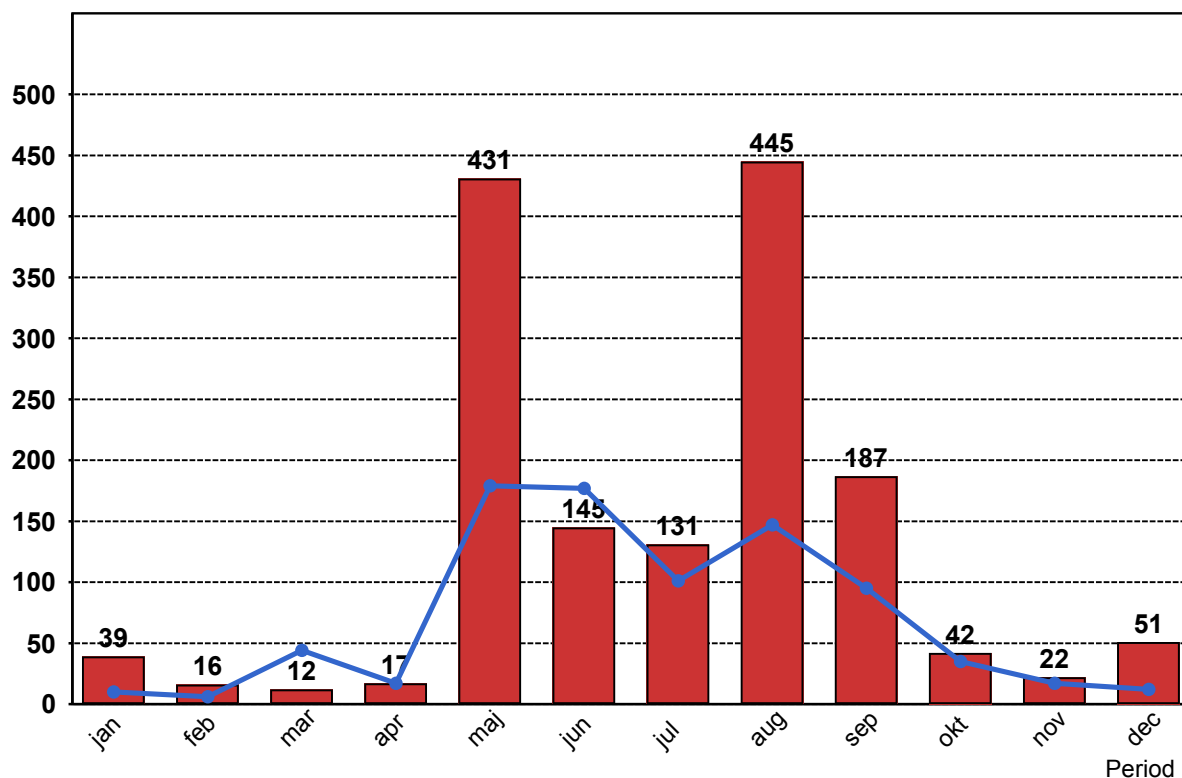
2.2 Orsaker till inställda avgångar.

Orsak	jan	feb	mar	apr	maj	jun	jul	aug	sep	okt	nov	dec
Entreprenör	0	0	0	3	2	4	2	8	1	0	2	8
SL Bana/Signal	0	12	0	14	8	0	97	174	80	2	0	6
SL Fordon	0	0	0	0	0	1	0	0	0	0	0	8
Underhållsentreprenör	0	0	0	0	6	0	4	5	3	1	0	0
Yttre omständigheter	39	4	12	0	415	140	28	258	103	39	20	29

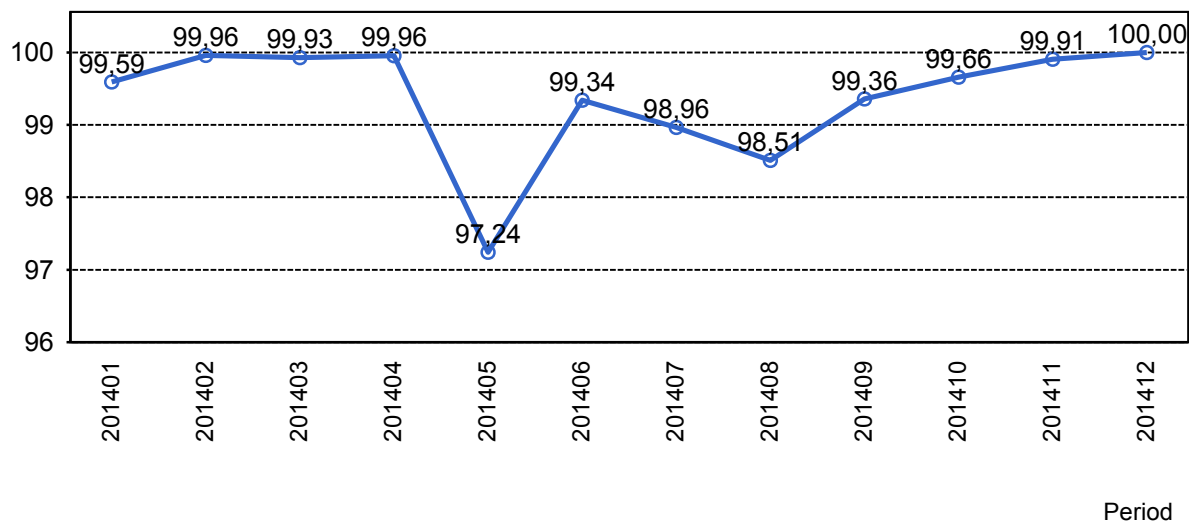
2.3 Antal inställda avgångar under 2014 jämfört med 2013

■ Antal Inställda Avgångar 2014

■ Antal Inställda Avgångar 2013



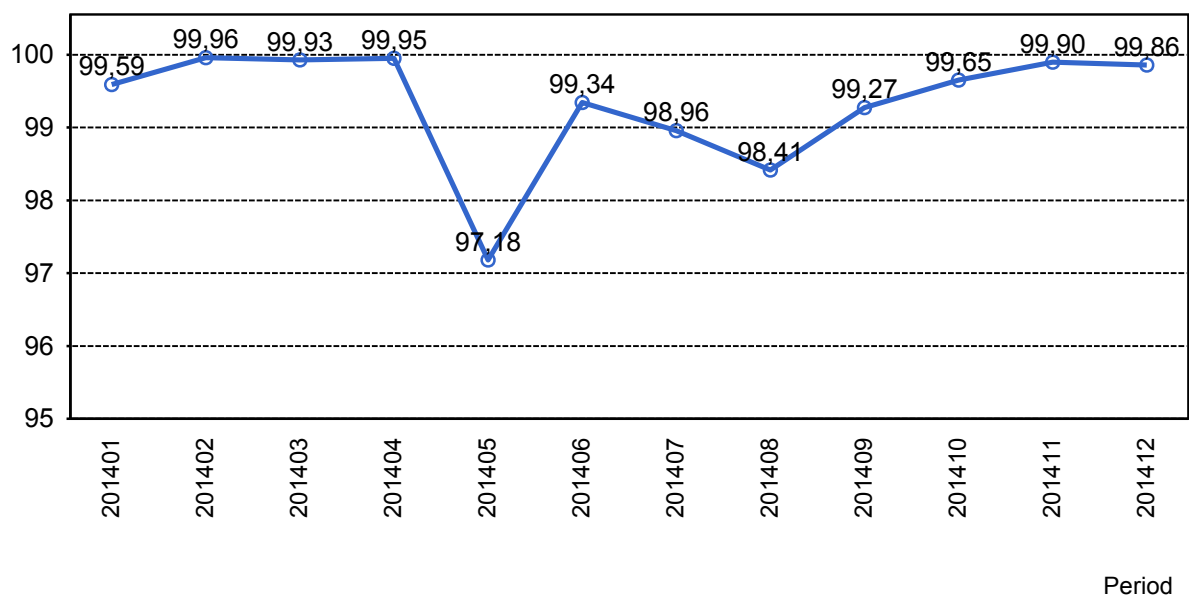
2.4 Andel utförda tågtimmar



2.5 Orsaker, ej utförda tågtimmar

Orsak	jan	feb	mar	apr	maj	jun	jul	aug	sep	okt	nov
Entreprenör	0	0	0	0	0	0	0	1	0	0	0
SL Bana/Signal	0	1	0	0	0	0	22	12	5	0	0
SL Fordon	0	0	0	1	0	0	0	0	0	0	0
Underhållsentreprenör	0	0	0	0	1	0	1	0	0	0	0
Yttre omständigheter	7	0	1	0	53	14	1	19	7	5	1

2.6 Andel utförda tågakilometer

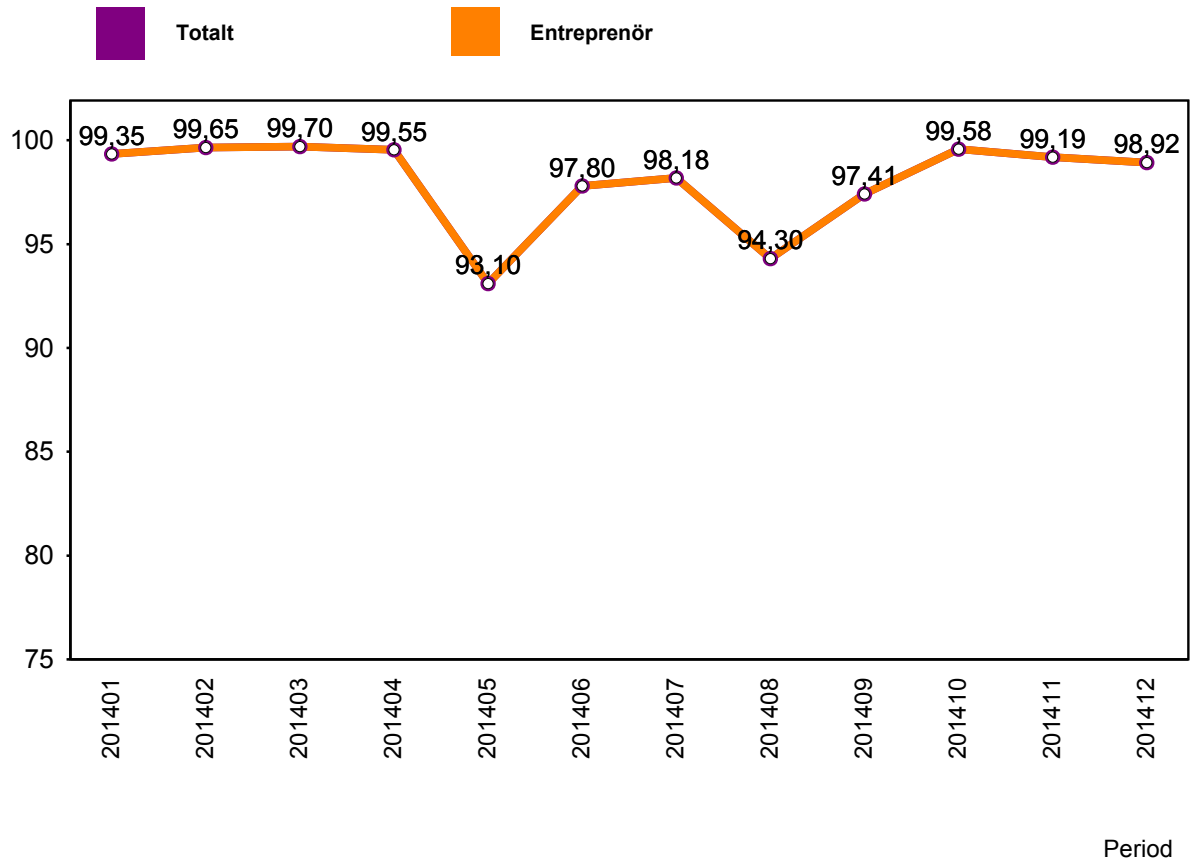


2.7 Orsaker, ej utförda tågakilometer

Orsak	jan	feb	mar	apr	maj	jun	jul	aug	sep	okt	nov
Entreprenör	0	0	0	2	1	3	1	21	1	0	1
SL Bana/Signal	0	7	0	0	7	0	318	202	93	1	0
SL Fordon	0	0	0	8	0	1	0	0	0	2	0
Underhållsentreprenör	0	0	0	0	11	0	8	5	2	0	0
Yttre omständigheter	101	2	18	0	784	208	22	285	105	81	24

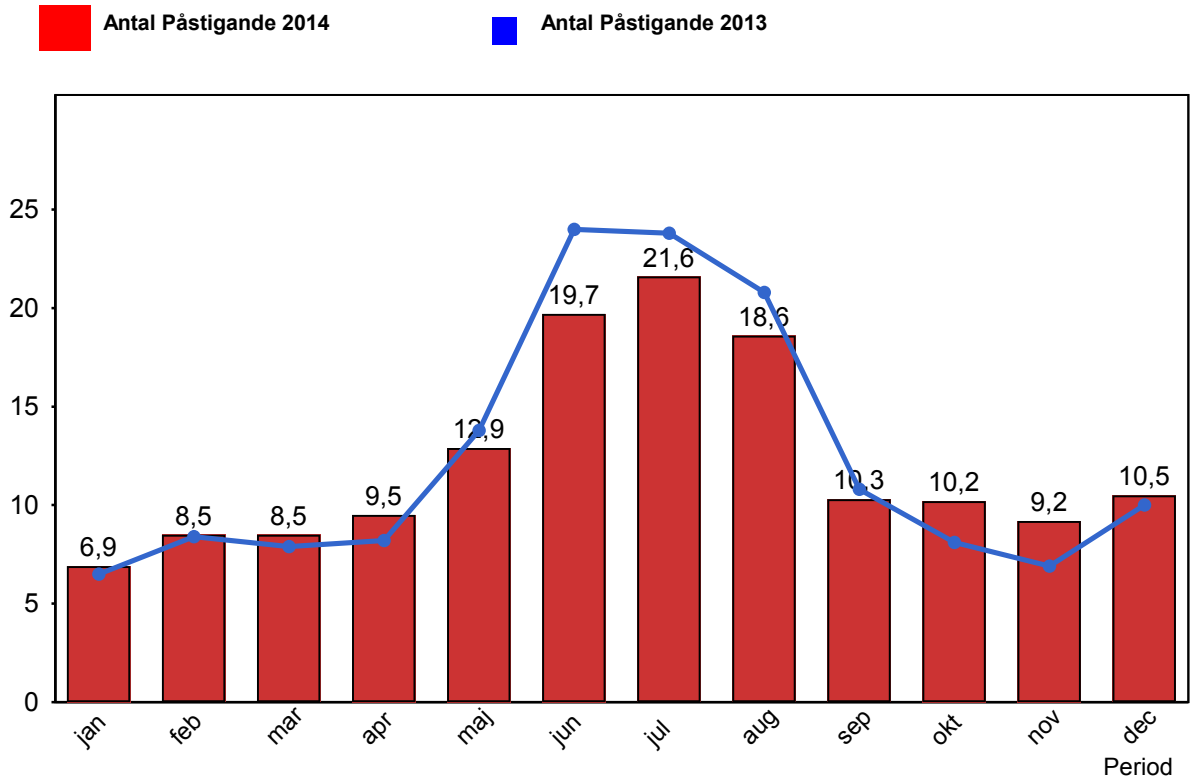
3. Punktlighet

3.1 Punktlighet, avgångar.



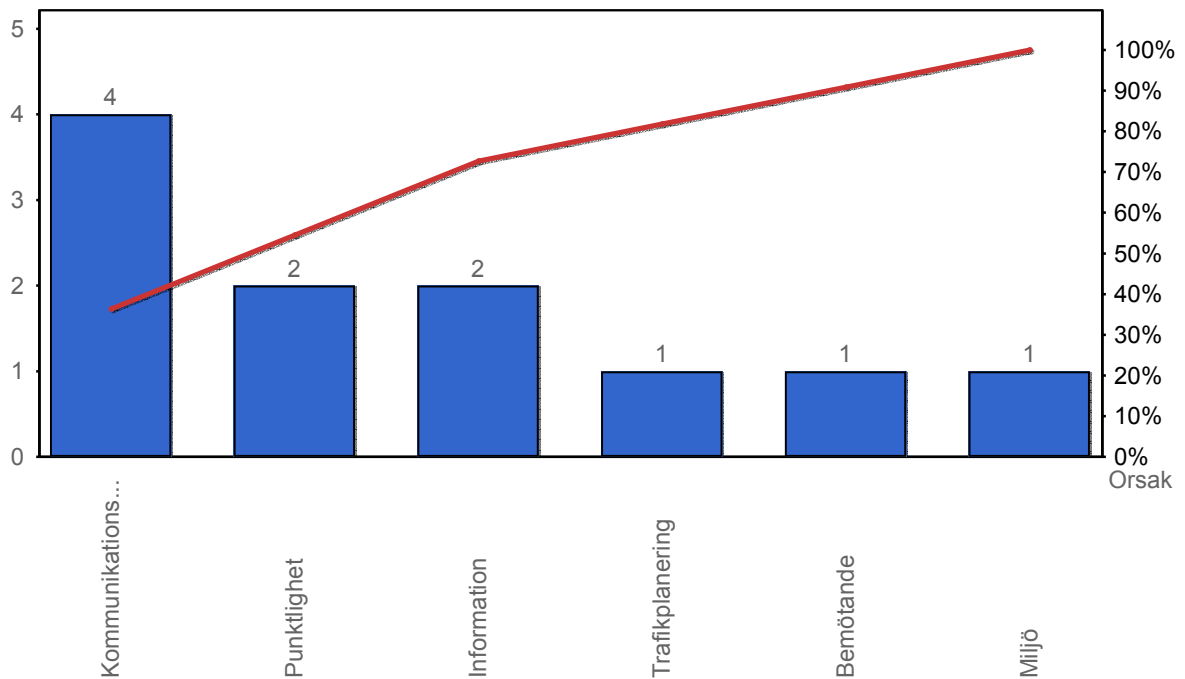
4. Påstigande

4.1 Antal påstigande per dygn (tusental)

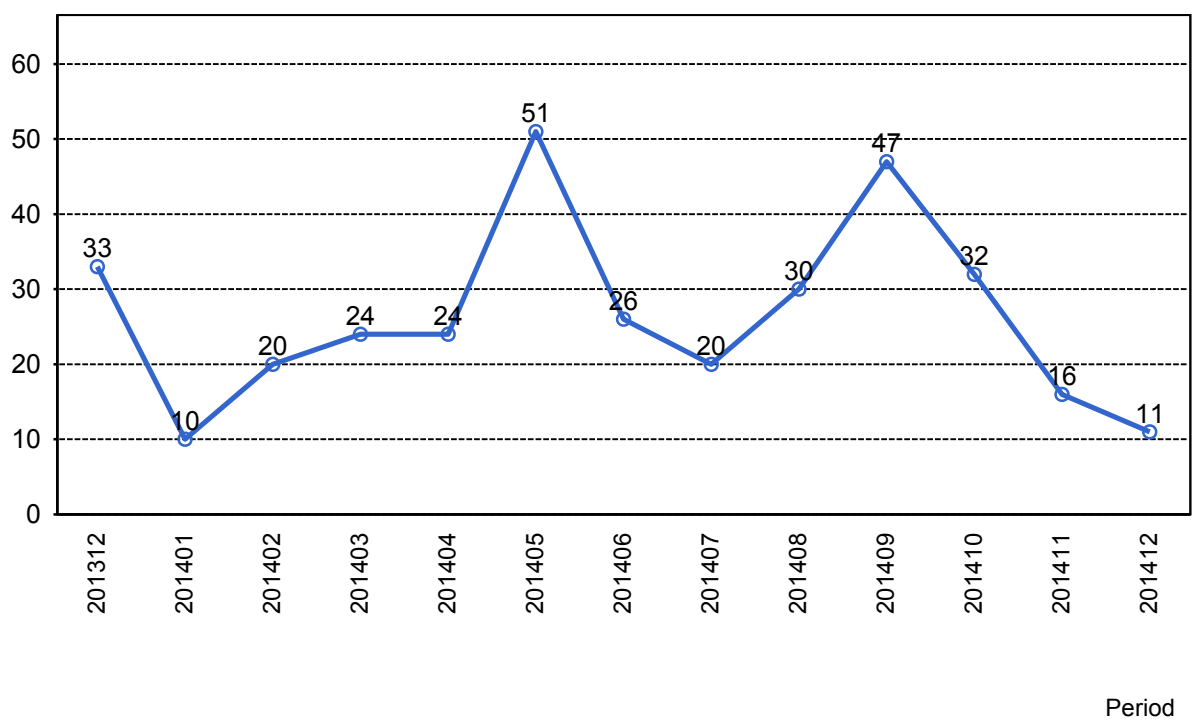


5. Kundensynpunkter

5.1 Kundensynpunkter per kategori



5.2 Antal kundsynpunkter per 1 000 000 påstigande



6. Resegaranti

6.1 Utbetalt belopp per måned

