

Månadsrapport Lokaltåg, avtalsområde:

# Tvärbanan Solnagrenen

Arriva

December 2014

SL

Den här rapporten avser mätningar till och med December 2014.

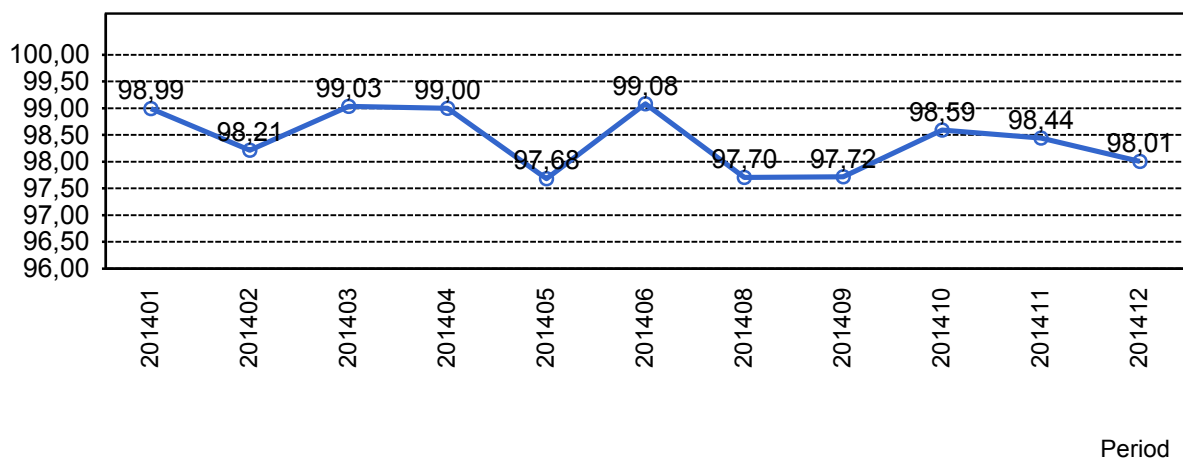
Följande källor används som underlag för rapporten:

- Entreprenörens avvikelserrapporter
- ATR-material
- Kundtjänststatistik



# 1. Utförd och inställd trafik

## 1.1 Andel utförda avgångar i procent.



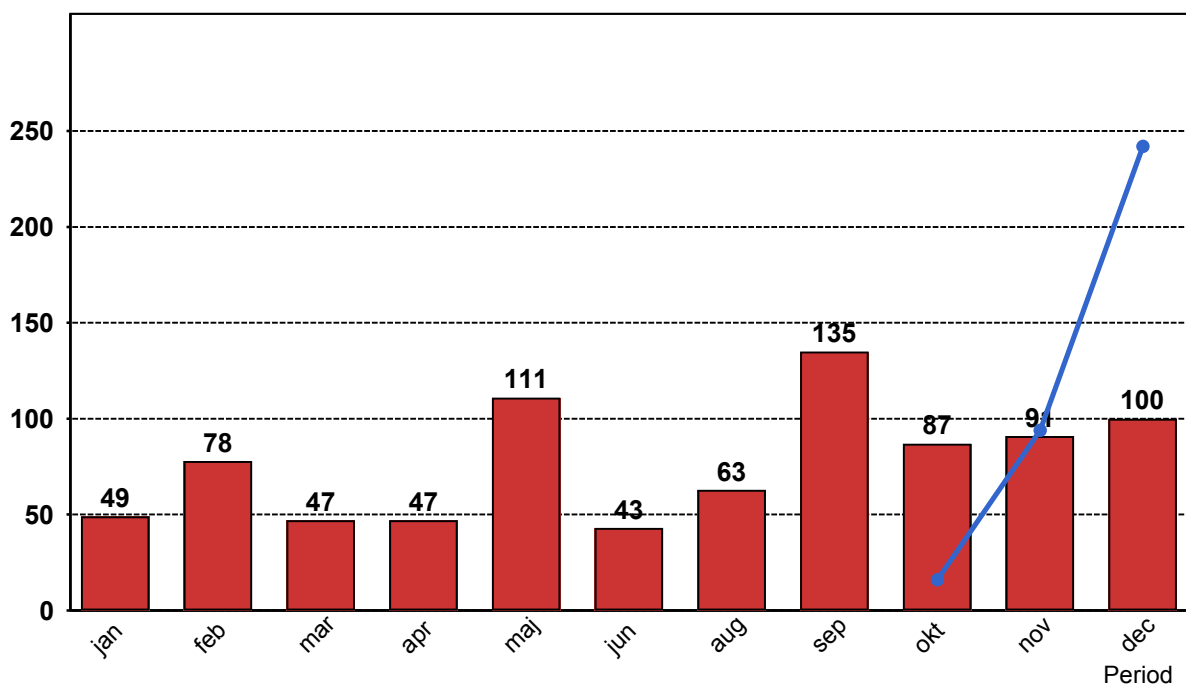
## 1.2 Orsaker till inställda avgångar.

| Orsak                 | jan | feb | mar | apr | maj | jun | aug | sep | okt | nov | dec |
|-----------------------|-----|-----|-----|-----|-----|-----|-----|-----|-----|-----|-----|
| Entreprenör           | 0   | 0   | 0   | 0   | 0   | 0   | 0   | 2   | 1   | 2   | 1   |
| SL Bana/Signal        | 11  | 49  | 31  | 30  | 101 | 43  | 40  | 103 | 81  | 77  | 87  |
| SL Fordon             | 31  | 9   | 0   | 0   | 0   | 0   | 9   | 15  | 5   | 5   | 12  |
| Underhållsentreprenör | 5   | 3   | 7   | 7   | 4   | 0   | 0   | 0   | 0   | 0   | 0   |
| Yttre omständigheter  | 2   | 17  | 9   | 10  | 6   | 0   | 14  | 15  | 0   | 7   | 0   |

## 1.3 Antal inställda avgångar under 2014 jämfört med 2013

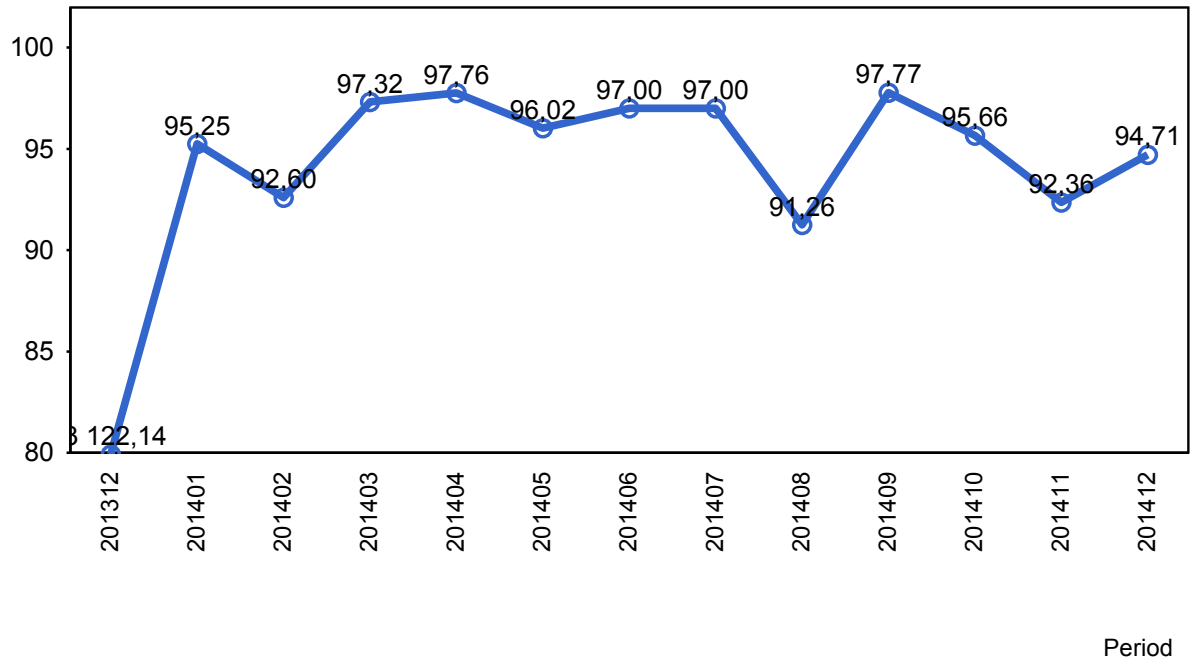
■ Antal Inställda Avgångar 2014

■ Antal Inställda Avgångar 2013



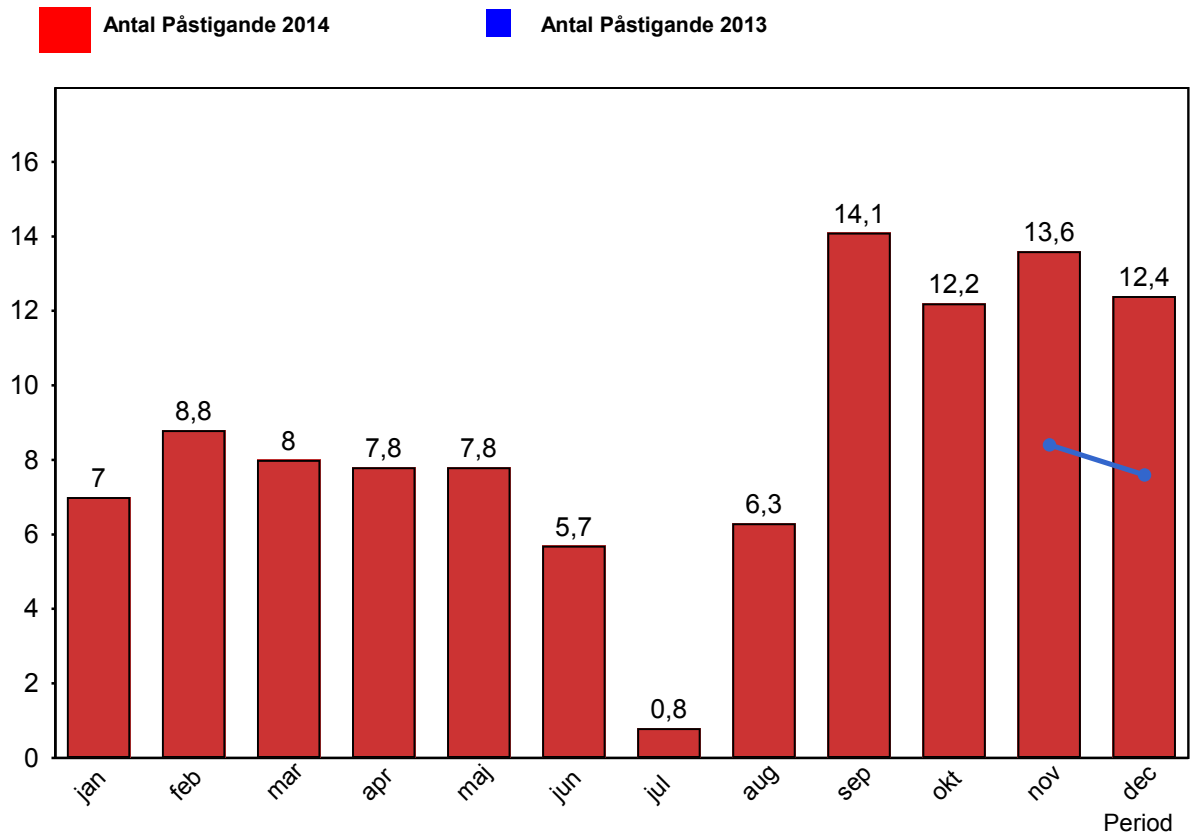
## 2. Punktlighet

### 2.1 Punktlighet, avgångar.



### 3. Påstigande

#### 3.1 Antal påstigande per dygn (tusental)



#### 3.2 Valideringsgrad (%) (VBP/Antal påstigande, medelvärde per vardag)

Inga data att visa

## **4. Kundensynpunkter**

### **4.1 Kundensynpunkter per kategori**

Inga data att visa

### **4.2 Antal kundsynpunkter per 1 000 000 påstigande**

Inga data att visa