

Månadsrapport Lokaltåg, avtalsområde:

# Tvärbanan

Arriva

December 2014

SL

Den här rapporten avser mätningar till och med December 2014.

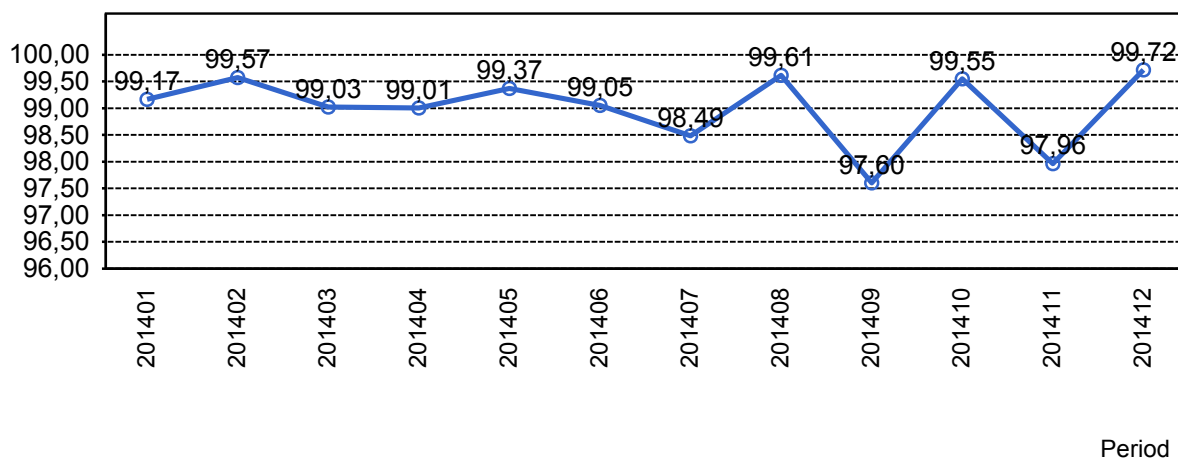
Följande källor används som underlag för rapporten:

- Entreprenörens avvikelserrapporter
- ATR-material
- Kundtjänststatistik



# 1. Utförd och inställd trafik

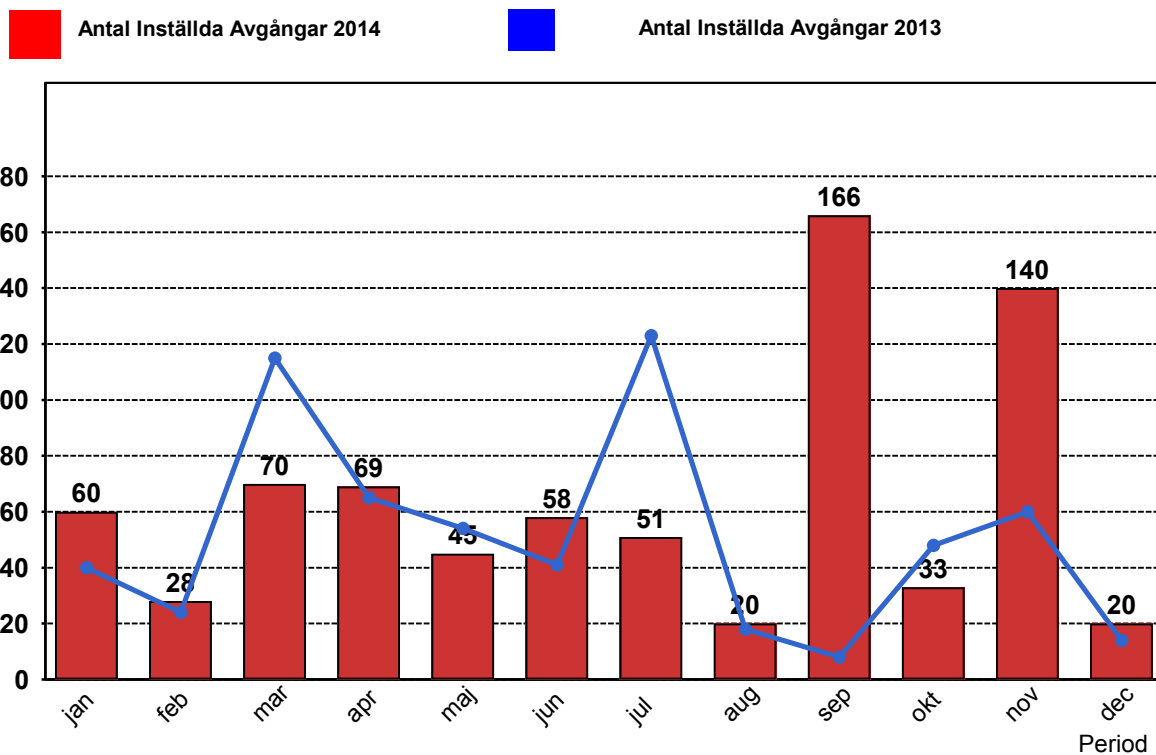
## 1.1 Andel utförda avgångar i procent.



## 1.2 Orsaker till inställda avgångar.

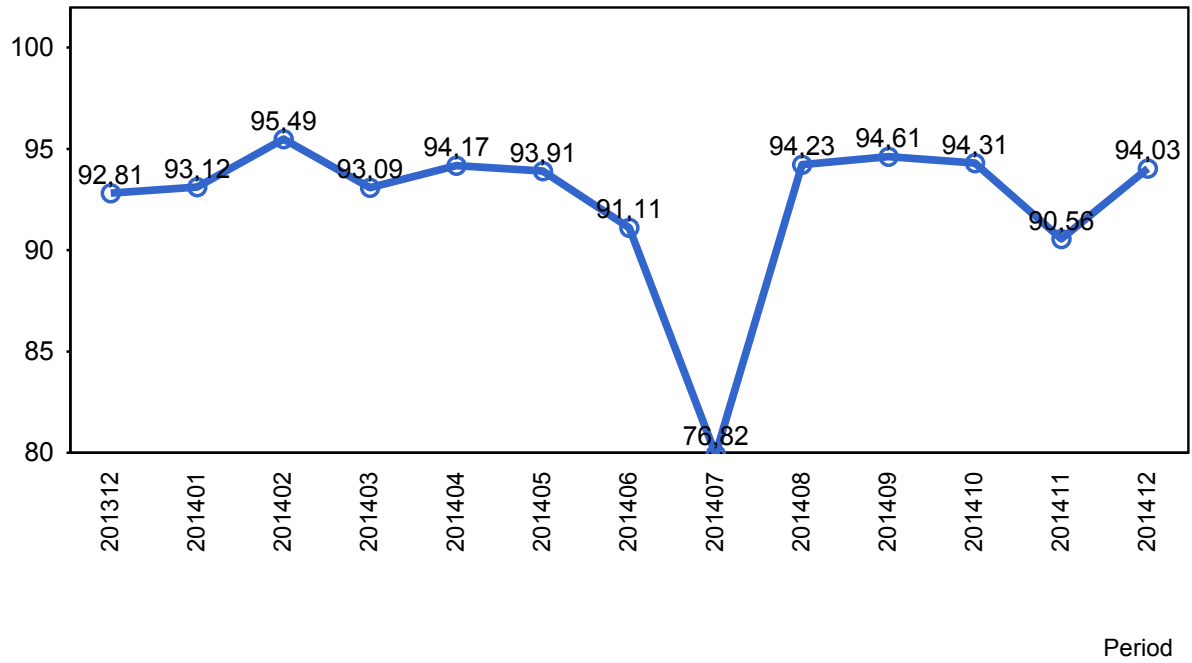
Orsak	jan	feb	mar	apr	maj	jun	jul	aug	sep	okt	nov	dec
Entreprenör	6	3	5	7	12	2	1	3	9	4	8	4
SL Bana/Signal	4	0	49	20	7	39	13	0	88	0	74	2
SL Fordon	4	1	2	0	0	0	0	0	0	0	0	0
Underhållsentreprenör	35	24	14	21	25	5	35	16	21	23	26	10
Yttre omständigheter	11	0	0	21	1	12	2	1	48	6	32	4

## 1.3 Antal inställda avgångar under 2014 jämfört med 2013



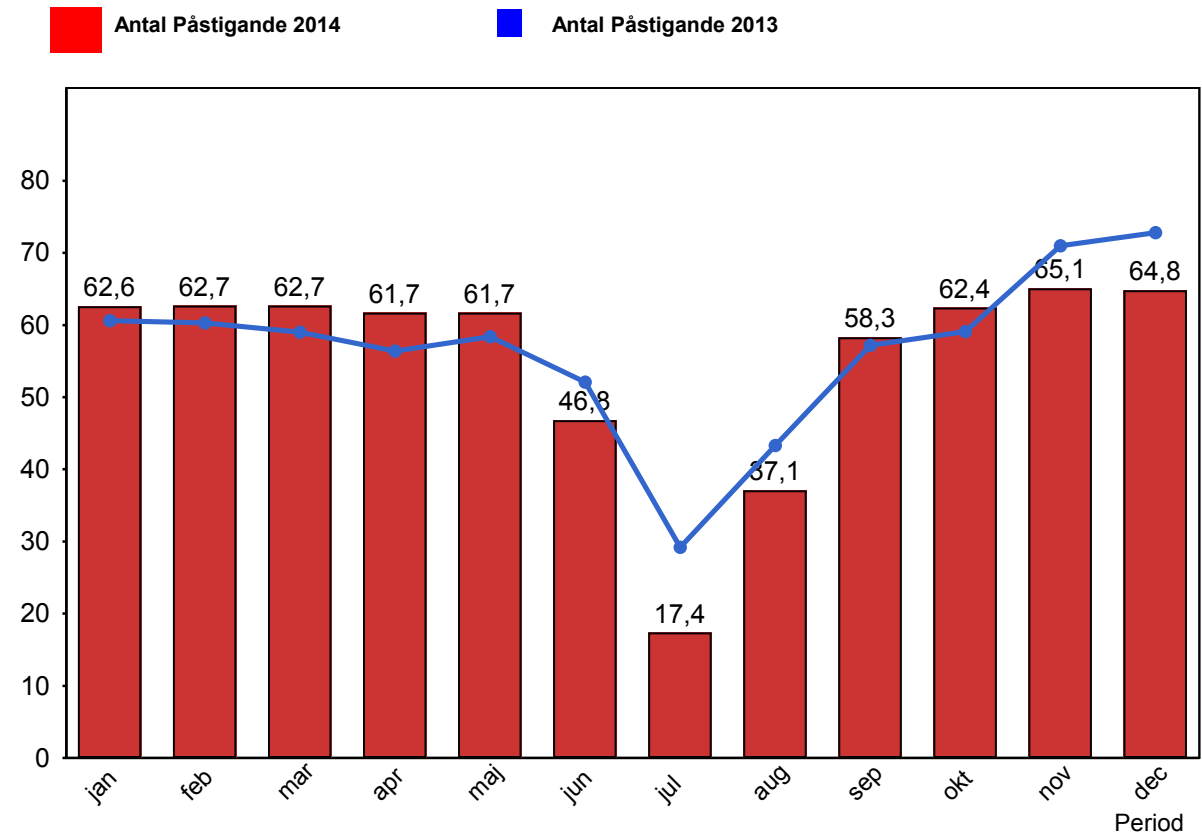
## 2. Punktlighet

### 2.1 Punktlighet, avgångar.

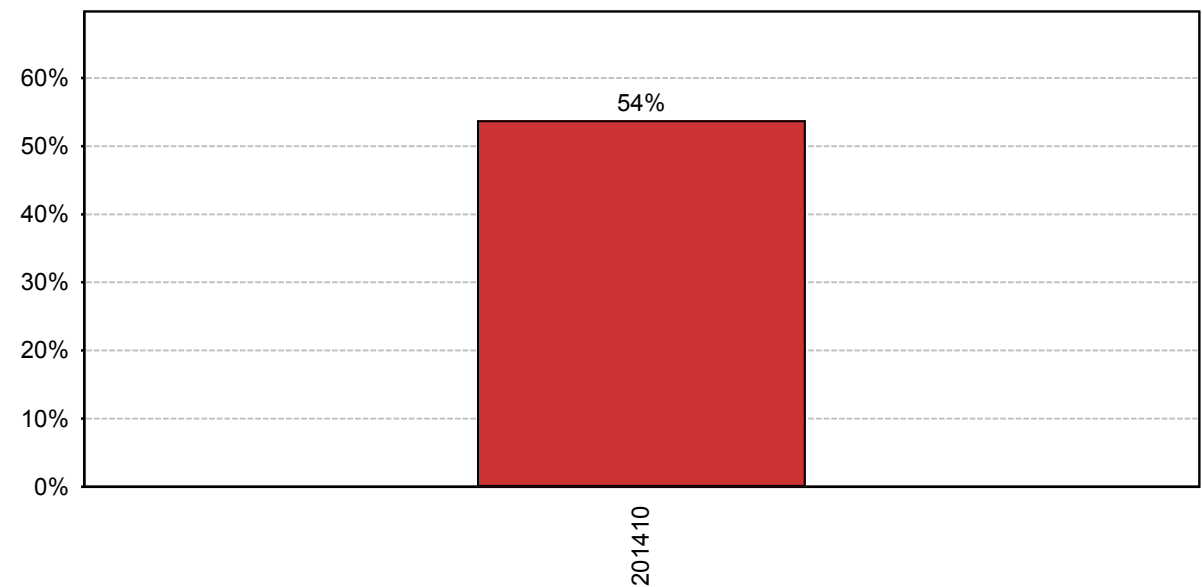


### 3. Påstigande

#### 3.1 Antal påstigande per dygn (tusental)

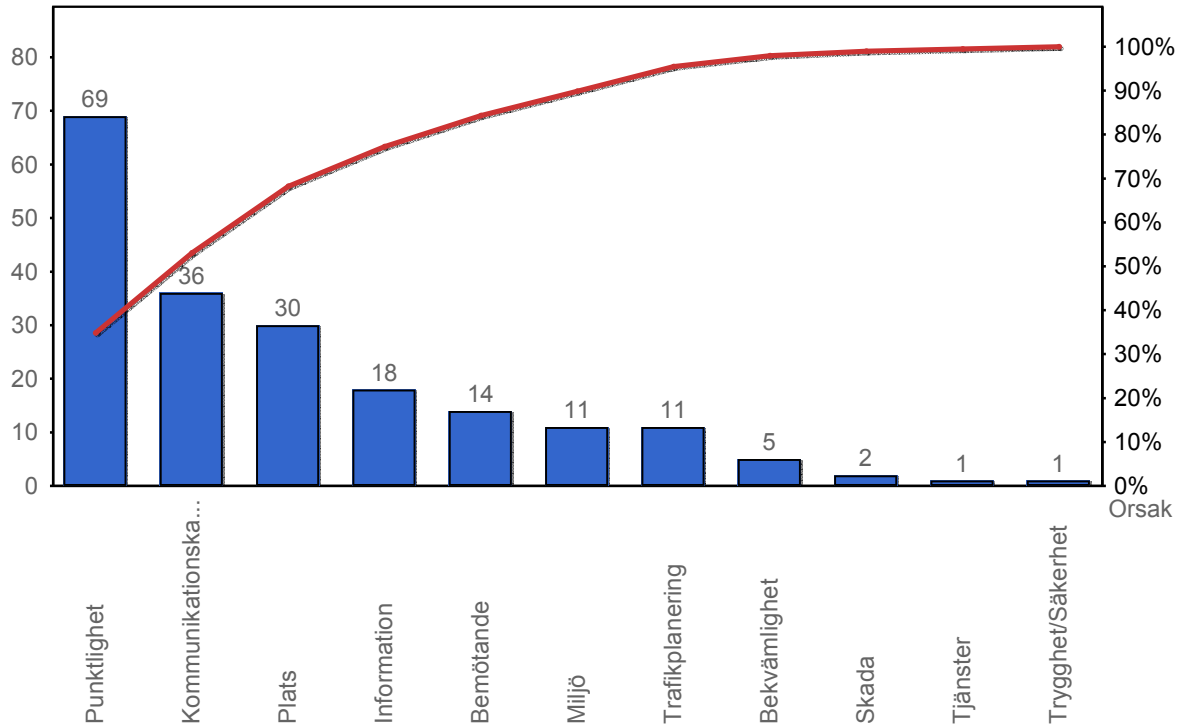


#### 3.2 Valideringsgrad (%) (VBP/Antal påstigande, medelvärde per vardag)



## 4. Kundensynpunkter

### 4.1 Kundensynpunkter per kategori



### 4.2 Antal kundsynpunkter per 1 000 000 påstigande

